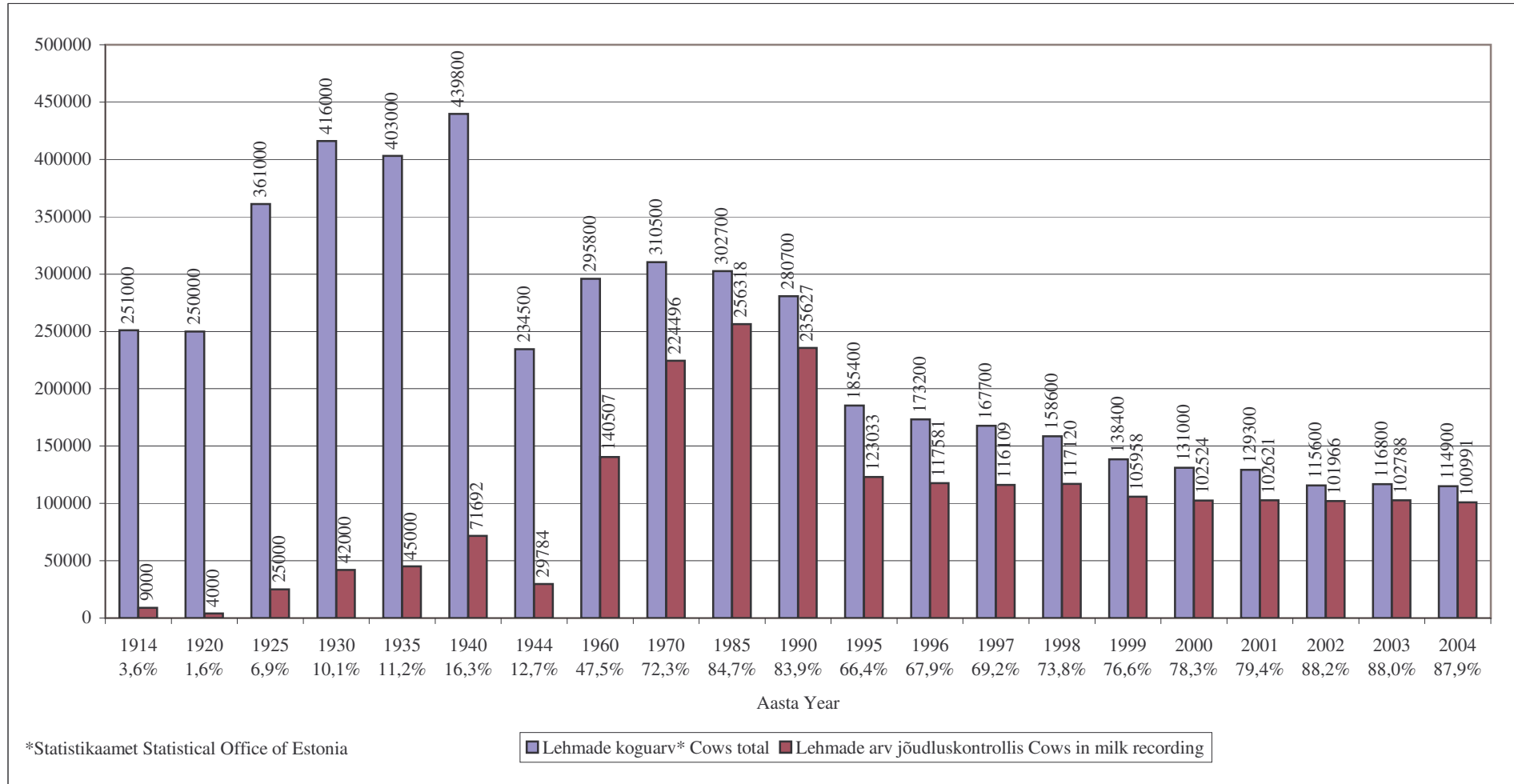


# 1. Veiste jõudluskontrolli dünaamika Eestis

*Development of milk recording in Estonia*



## 2. Aastalehmade arv tõugude viisi aastatel 1965-2004

*Average no. of cows in milk recording by different breeds 1965-2004*

Aasta <i>Year</i>	Aastalehmi <i>Avg. no. of cows</i>						Kokku <i>Total</i>
	EPK <i>ER</i>		EHF <i>EHF</i>		EK <i>EN</i>		
	arv no.	%	arv no.	%	arv no.	%	
1965	116184	69,2	50750	30,2	877	0,5	167811
1970	151100	68,7	67628	30,8	1131	0,5	219867
1975	168053	66,0	85452	33,5	1198	0,5	254703
1980	162153	61,8	99308	37,8	984	0,4	262445
1985	146781	56,4	112643	43,3	945	0,4	260369
1990	121125	49,1	125235	50,7	566	0,2	246926
1995	49285	38,0	79767	61,5	555	0,4	129607
2000	29875	29,3	71799	70,3	443	0,4	102117
2001	27981	27,5	73173	72,0	481	0,5	101636
2002	26874	26,6	73462	72,8	505	0,5	100841
2003	26314	25,9	74981	73,7	490	0,5	101785
2004	26571	26,3	73781	73,1	538	0,5	100890

### 3. Karjade suurus ja arv aastatel 1990-2004

*Size and number of herds in milk recording 1990-2004*

Karja suurus, lehma <i>Herd size</i>	1990		1995		2000		2003		2004	
	karjade arv <i>No. of herds</i>	%	karjade arv <i>No. of herds</i>	%	karjade arv <i>No. of herds</i>	%	karjade arv <i>No. of herds</i>	%	karjade arv <i>No. of herds</i>	%
1...2			871	29,8	676	21,1	707	26,1	651	26,4
3...4			615	21,1	567	17,7	387	14,3	307	12,4
5...6			301	10,3	408	12,7	270	10,0	232	9,4
7...8			205	7,0	307	9,6	194	7,2	183	7,4
9...10			136	4,7	215	6,7	169	6,2	146	5,9
11...50			291	10,0	693	21,6	637	23,5	610	24,7
51...100			127	4,3	99	3,1	103	3,8	101	4,1
<=100	7	2,1	2546	87,2	2965	92,3	2467	91,0	2230	90,4
101...300	24	7,1	278	9,5	169	5,3	164	6,0	155	6,3
301...600	107	31,5	74	2,5	57	1,8	60	2,2	59	2,4
601...900	114	33,4	14	0,5	13	0,4	13	0,5	14	0,6
901...1200	54	15,9	5	0,2	3	0,1	4	0,1	6	0,2
1201...	34	10,0	3	0,1	4	0,1	4	0,1	3	0,1
<b>Kokku</b> <i>Total</i>	340	100,0	2920	100,0	3211	100,0	2712	100,0	2467	100,0

## 4. Toodang aastalehma kohta tõugude viisi

*Productivity of Estonian dairy breeds*

Aasta Year	Eesti punane (EPK) <i>Estonian Red (ER)</i>						Eesti holstein (EHF) <i>Estonian Holstein (EHF)</i>						Eesti maatõug (EK) <i>Estonian native (EN)</i>						Tõugude keskmine <i>Breeds average</i>					
	piima <i>milk</i>		rasva <i>fat</i>		valku <i>protein</i>		piima <i>milk</i>		rasva <i>fat</i>		valku <i>protein</i>		piima <i>milk</i>		rasva <i>fat</i>		valku <i>protein</i>		piima <i>milk</i>		rasva <i>fat</i>		valku <i>protein</i>	
	kg	kg	%	kg	%	kg	kg	%	kg	%	kg	kg	%	kg	kg	%	kg	kg	%	kg	kg	%	kg	%
1964	2551	93	3,63			2799	100	3,55			2588	104	4,01			2630	95	3,61						
1966	2969	109	3,68			3180	115	3,61			2832	119	4,18			3030	111	3,66						
1968	3165	117	3,71			3414	124	3,62			3030	130	4,30			3242	119	3,68						
1970	3167	118	3,72			3457	126	3,65			3003	129	4,28			3256	120	3,69						
1972	3201	121	3,79			3510	130	3,71			2898	126	4,33			3297	124	3,76						
1974	3416	131	3,82			3708	139	3,75			3147	137	4,36			3512	133	3,80						
1976	3547	137	3,87			3804	143	3,76			3405	149	4,39			3635	139	3,83						
1978	3456	136	3,92			3674	141	3,84			3314	146	4,40			3534	138	3,89						
1980	3526	139	3,94			3791	145	3,81			3394	145	4,27			3626	141	3,89						
1982	3357	132	3,94			3613	138	3,82			3308	143	4,32			3457	135	3,89						
1984	3779	154	4,08			4208	166	3,93			3436	153	4,46			3958	159	4,01						
1986	3850	157	4,10			4425	173	3,93			3475	154	4,46			4104	164	4,02						
1988	3877	160	4,12			4537	179	3,94			3633	162	4,45			4188	169	4,03						
1990	3869	161	4,17	133	3,30	4586	184	4,01	153	3,15	3430	152	4,43	107	3,32	4232	173	4,09	143	3,22				
1992	3159	129	4,07	105	3,20	3860	151	3,91	125	3,10	3065	132	4,30	102	3,30	3545	141	3,98	116	3,14				
1994	3153	129	4,12	101	3,21	3780	149	3,95	118	3,11	2937	129	4,41	97	3,30	3530	141	4,01	111	3,15				
1995	3272	136	4,17	106	3,23	3915	157	4,03	123	3,14	2897	130	4,51	98	3,37	3666	149	4,08	116	3,17				
1996	3474	148	4,28	113	3,27	4175	174	4,17	132	3,16	3073	144	4,71	104	3,38	3913	164	4,21	125	3,20				
1997	3904	167	4,30	126	3,22	4665	194	4,16	145	3,11	3530	162	4,61	117	3,31	4394	184	4,21	138	3,15				
1998	4242	186	4,37	138	3,26	5032	212	4,21	158	3,14	3918	186	4,76	133	3,39	4766	203	4,26	151	3,18				
1999	4091	177	4,32	132	3,22	4730	198	4,19	148	3,12	3836	180	4,70	128	3,34	4530	191	4,23	143	3,15				
2000	4441	195	4,39	149	3,36	5182	220	4,20	168	3,25	3936	188	4,78	137	3,49	4960	213	4,29	163	3,28				
2001	4939	218	4,41	167	3,39	5712	244	4,28	187	3,28	3946	188	4,77	138	3,5	5490	237	4,31	182	3,31				
2002	5066	224	4,42	170	3,36	5864	249	4,25	190	3,24	3977	190	4,77	137	3,44	5642	242	4,29	185	3,27				
2003	5119	227	4,44	173	3,39	5906	252	4,27	193	3,27	3977	189	4,75	136	3,42	5693	245	4,31	188	3,30				
2004	5498	240	4,37	187	3,39	6269	266	4,24	206	3,29	4239	199	4,70	144	3,41	6055	259	4,27	201	3,31				

## 5. 305 päeva laktatsiooni toodang tõugude viisi

305-d. lactation yield by breeds

Tõug <i>Breed</i>	Laktatsioon <i>Lact.</i>	Lehmi <i>Cows</i>	Piima kg <i>Milk</i>	Rasva		Valku		R+V kg <i>F+P</i>
				% <i>Fat</i>	kg	% <i>Protein</i>	kg	
<b>EPK</b> <i>ER</i>	1.	6136	4959	4.33	215	3.35	166	381
	2.	4893	5531	4.35	240	3.39	187	428
	3...	10946	5643	4.37	247	3.35	189	436
	Kokku	21975	5427	4.35	236	3.36	182	419
<b>EHF</b> <i>EHF</i>	1.	17973	5710	4.13	236	3.24	185	421
	2.	13929	6504	4.17	271	3.26	212	484
	3...	27805	6374	4.26	271	3.23	206	477
	Kokku	59707	6205	4.20	261	3.24	201	462
<b>EK</b> <i>EN</i>	1.	112	3761	4.52	170	3.34	126	296
	2.	101	4267	4.62	197	3.38	144	341
	3...	193	4439	4.72	210	3.39	151	360
	Kokku	406	4209	4.65	196	3.38	142	338
<b>Tõud</b> <b>kokku</b> <i>All</i> <i>breeds</i>	1.	24221	5511	4.18	230	3.26	180	410
	2.	18923	6240	4.21	263	3.29	205	468
	3...	38944	6159	4.29	264	3.26	201	465
	Kokku	82088	5987	4.24	254	3.27	196	450

## 6. Karja suurus ja toodangu näitajad

*Milk recording results by herd size*

Karja suurus 31.dets	Karjade arv		Aastalehmi		Keskmine karja suurus aastalehma	Piima aastalehma kohta		Piima kogutoodang		Sündis vasikaid	
	<i>Herds</i>		<i>Cows</i>			<i>Milk per cow</i>	<i>Total milk production</i>		<i>Calves born</i>		
<i>Herd size, cows</i>	arv no.	%	arv no.	%	<i>Average herd size</i>	kg	T	%	arv no.	%	
<b>1....10</b>	1519	61.6	6906	6.8	4.5	5132	35441	5.8	5943	6.2	
<b>11...50</b>	610	24.7	13543	13.4	22.2	5471	74099	12.1	12221	12.8	
<b>51...100</b>	101	4.1	7015	7.0	69.5	5459	38299	6.3	6174	6.5	
<b>101...300</b>	155	6.3	28245	28.0	182.2	5756	162593	26.6	26673	28.0	
<b>301...600</b>	59	2.4	24110	23.9	408.6	6407	154475	25.3	23436	24.6	
<b>601...900</b>	14	0.6	9262	9.2	661.6	6711	62160	10.2	9405	9.9	
<b>901...1200</b>	6	0.2	6203	6.1	1033.9	6931	42997	7.0	6155	6.5	
<b>1201...</b>	3	0.1	5605	5.6	1868.2	7291	40860	6.7	5125	5.4	
<b>Kokku Total</b>	2467	10.0	100890	100.0	40.9	6055	610924	100.0	95132	100.0	

## 7. 305 päeva laktatsiooni keskmine toodang laktatsiooni algusaasta järgi

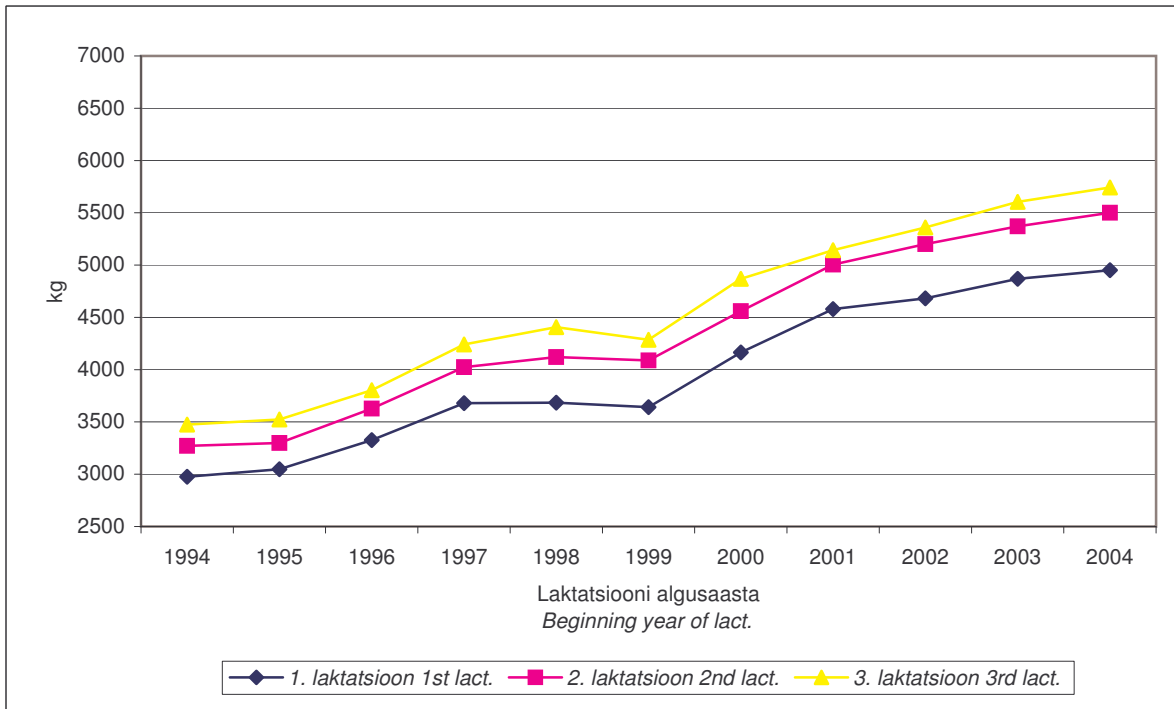
Average 305-d. lactation yield by beginning years of lactation

Tõug/ aasta <i>Breed/ year</i>	1. laktatsioon <i>1st lact.</i>				2. laktatsioon <i>2nd lact.</i>				3. laktatsioon <i>3rd lact.</i>			
	lakt. arv <i>no. of lact.</i>	piima kg <i>milk</i>	rasva kg <i>fat</i>	valku kg <i>protein</i>	lakt. arv <i>no. of lact.</i>	piima kg <i>milk</i>	rasva kg <i>fat</i>	valku kg <i>protein</i>	lakt. arv <i>no. of lact.</i>	piima kg <i>milk</i>	rasva kg <i>fat</i>	valku kg <i>protein</i>
<b>EPK</b> <i>ER</i>												
<b>1994</b>	8823	2976	120	94	9365	3271	135	106	7782	3475	143	112
<b>1995</b>	7402	3048	126	96	6870	3299	138	107	6966	3523	148	113
<b>1996</b>	7083	3326	141	106	6158	3628	154	118	5481	3804	163	123
<b>1997</b>	7227	3680	159	117	5723	4024	174	130	4886	4242	183	136
<b>1998</b>	7590	3685	161	117	6019	4120	181	134	4819	4406	192	142
<b>1999</b>	6260	3642	158	118	5731	4088	178	134	4295	4285	186	139
<b>2000</b>	5880	4165	182	138	5329	4559	201	154	4565	4869	215	163
<b>2001</b>	6288	4580	200	153	4924	5005	221	170	4266	5143	229	174
<b>2002</b>	6078	4682	206	156	5130	5200	230	175	3870	5359	238	179
<b>2003</b>	6454	4869	211	163	5138	5371	234	182	4011	5604	247	189
<b>2004</b>	1825	4951	214	165	1861	5500	239	185	1528	5743	251	194
<b>EHF</b> <i>EHF</i>												
<b>1994</b>	14484	3607	140	111	13614	3910	155	123	12343	4139	163	129
<b>1995</b>	13265	3675	147	113	11329	4077	166	127	10276	4182	171	130
<b>1996</b>	13916	4056	169	125	10815	4495	186	141	9269	4693	195	146
<b>1997</b>	16495	4439	184	136	11655	4927	207	154	9045	5176	214	159
<b>1998</b>	18524	4437	186	136	14441	5011	210	156	10065	5235	220	162
<b>1999</b>	16852	4259	179	133	14263	4826	202	152	10637	5113	214	160
<b>2000</b>	15730	4857	204	156	14231	5414	232	177	11587	5697	242	184
<b>2001</b>	18360	5339	222	172	13207	5836	249	191	11545	6072	261	198
<b>2002</b>	18594	5509	229	177	14284	6115	257	198	10238	6176	266	199
<b>2003</b>	19175	5591	231	181	14187	6347	266	207	10214	6448	273	209
<b>2004</b>	5135	5695	235	184	4977	6431	267	209	3177	6598	279	213
<b>EK</b> <i>EN</i>												
<b>1994</b>	100	2581	116	85	97	2993	135	101	103	3253	146	109
<b>1995</b>	106	2903	135	95	95	2796	132	95	84	3179	148	108
<b>1996</b>	80	3159	145	103	72	3409	164	115	70	3162	152	108
<b>1997</b>	113	3489	157	111	98	3962	186	132	62	3809	183	128
<b>1998</b>	82	3467	163	113	81	3674	174	122	77	4243	203	143
<b>1999</b>	93	3250	147	105	77	3695	171	122	76	3862	177	127
<b>2000</b>	84	3615	170	122	87	3655	173	126	69	4044	189	139
<b>2001</b>	125	3664	176	127	67	4104	191	141	73	4030	196	140
<b>2002</b>	121	3461	162	115	98	4226	202	145	55	4261	200	144
<b>2003</b>	124	3667	167	122	107	4078	194	139	75	4329	208	148
<b>2004</b>	31	3995	175	132	47	4210	191	140	44	4696	227	158

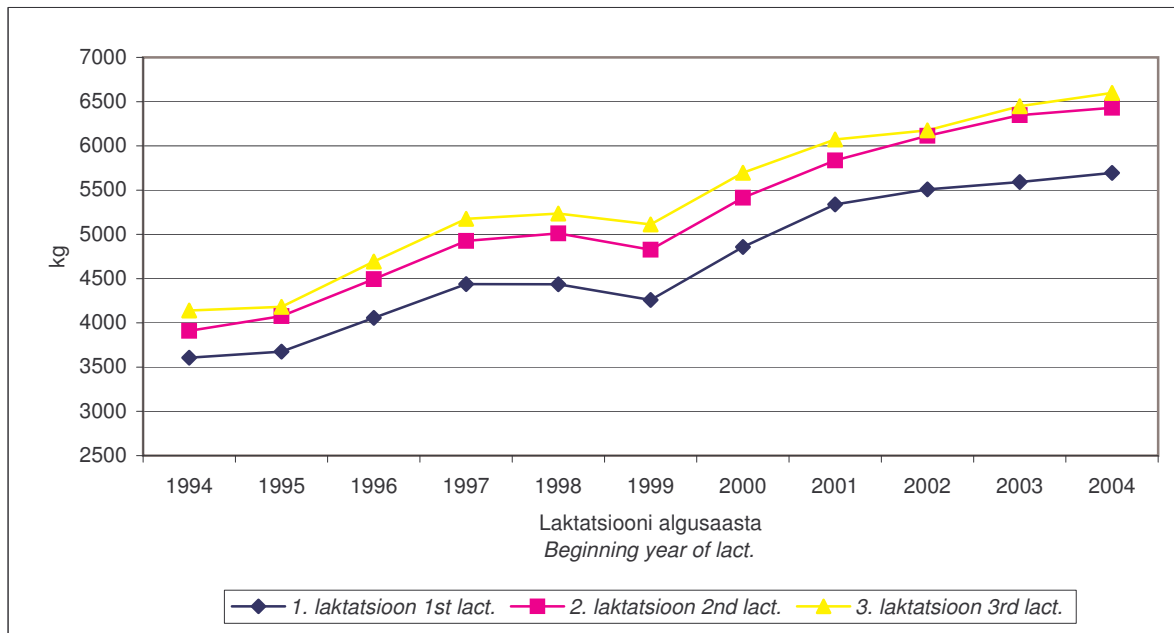
## 8. 305 päeva laktatsiooni piimatoodang laktatsiooni algusaasta järgi

Average 305-d. lactation milk yield by beginning years of lactation

EPK ER

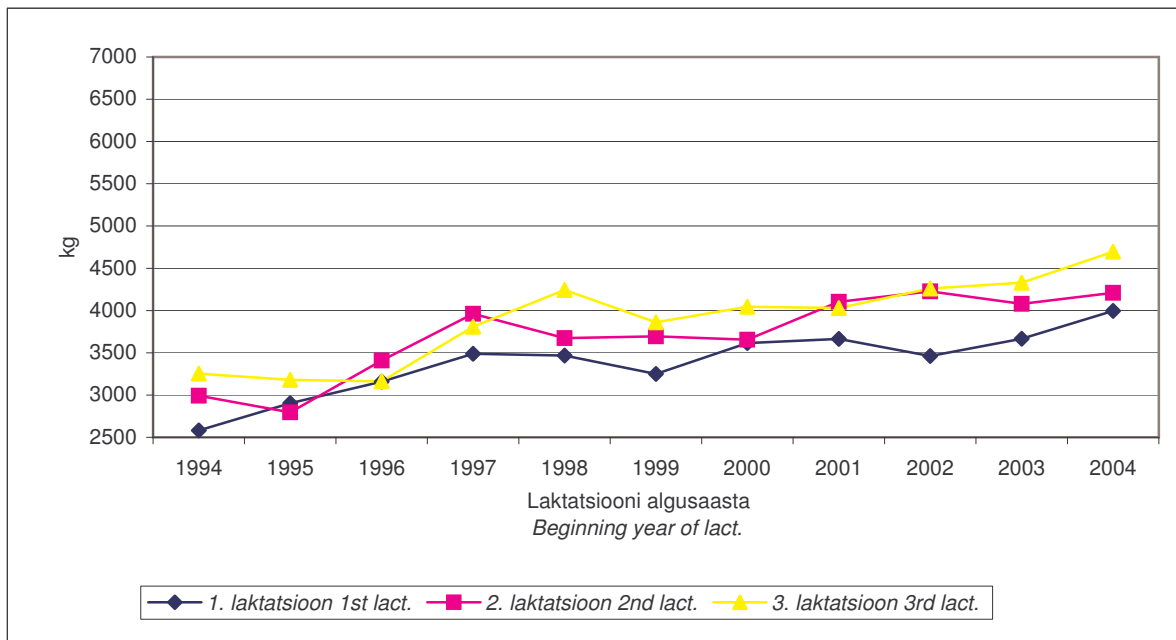


EHF EHF





EK EN



## 9. Karjade jagunemine piimatoodangu järgi aastalehma kohta

*Distribution of herds by annual average milk yield per cow*

Aastalehmi	Cows	...-2000	2001-3000	3001-4000	4001-5000	5001-6000	6001-7000	7001-8000	8001-9000	9001-...
<b>...7</b>	karjade arv <i>herds</i>	17	65	194	360	350	175	60	15	10
	SRA <i>SCC</i>	618	856	514	467	399	422	425	418	302
<b>8...20</b>	karjade arv <i>herds</i>	1	6	65	163	177	135	35	3	3
	SRA <i>SCC</i>	667	695	494	439	380	328	342	410	173
<b>21...50</b>	karjade arv <i>herds</i>		1	24	83	85	66	24	6	3
	SRA <i>SCC</i>		172	485	442	376	373	365	360	260
<b>51...100</b>	karjade arv <i>herds</i>	1	1	11	29	24	18	12	1	
	SRA <i>SCC</i>	938	721	457	432	363	338	352	381	
<b>101...</b>	karjade arv <i>herds</i>		3	8	38	73	71	37	6	2
	SRA <i>SCC</i>		447	498	389	388	369	364	414	316
<b>Kokku</b>	karjade arv <i>herds</i>	19	76	302	673	709	465	168	31	18
<i>Total</i>	SRA <i>SCC</i>	637	816	505	451	389	376	381	404	275

## 10. Lehmade jagunemine 305 päeva laktatsiooni piimatoodangu järgi

*Distribution of cows by 305-d. lactation milk yield*

Tõug Breed	...	2000	2001-3000	3001-4000	4001-5000	5001-6000	6001-7000	7001-8000	8001-9000	9001-10000	10001-...
<b>EPK</b> <i>ER</i> lehmi cows		25	482	2504	5743	6418	4165	1789	558	209	83
	%	0.1	2.2	11.4	26.1	29.2	19.0	8.1	2.5	1.0	0.4
<b>EHF</b> <i>EHF</i> lehmi cows		99	621	3677	9792	14323	13835	9365	4785	2045	1163
	%	0.2	1.0	6.2	16.4	24.0	23.2	15.7	8.0	3.4	1.9
<b>EK</b> <i>EN</i> lehmi cows		3	35	145	150	53	14	5	1		
	%	0.7	8.6	35.7	36.9	13.1	3.4	1.2	0.2		
<b>Kokku</b> <i>Total</i> lehmi cows		127	1138	6326	15685	20794	18014	11159	5344	2254	1246
	%	0.2	1.4	7.7	19.1	25.3	21.9	13.6	6.5	2.7	1.5

## 11. Lehmade jagunemine 305 päeva laktatsiooni rasva ja valgutoodangu järgi

*Distribution of cows by 305-d. lactation fat and protein yield*

<b>Tõug</b> <i>Breed</i>	<b>...200</b>	<b>201-300</b>	<b>301-400</b>	<b>401-500</b>	<b>501-600</b>	<b>601-700</b>	<b>701...</b>
<b>EPK</b> <i>ER</i> lehmi cows	211	2497	7350	7329	3389	964	236
%	1.0	11.4	33.4	33.4	15.4	4.4	1.1
<b>EHF</b> <i>EHF</i> lehmi cows	436	4561	14582	18777	13394	5824	2131
%	0.7	7.6	24.4	31.4	22.4	9.8	3.6
<b>EK</b> <i>EN</i> lehmi cows	10	124	188	66	16	2	
%	2.5	30.5	46.3	16.3	3.9	0.5	
<b>Kokku</b> <i>Total</i> lehmi cows	657	7182	22120	26172	16799	6790	2367
%	0.8	8.7	26.9	31.9	20.5	8.3	2.9

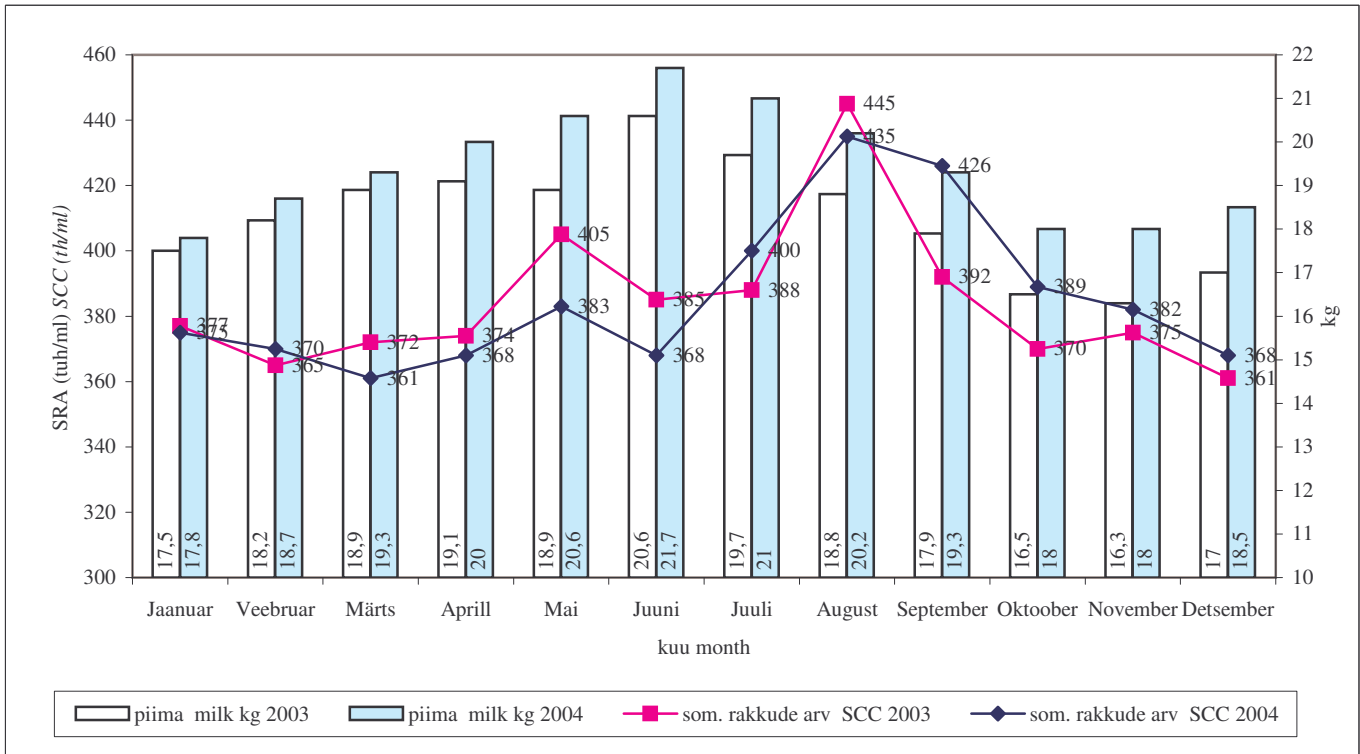
## 12. 305 päeva laktatsiooni toodang sõltuvalt poegimiskuust

305-d. lactation yield by month of calving

Poegimise <i>Calving</i>		1. laktatsioon <i>1st lactation</i>								2. laktatsioon <i>2nd lactation</i>								3. ja vanemad lakt. <i>3rd &amp; older lact.</i>							
aasta <i>year</i>	kuu <i>month</i>	lehmade <i>cows</i>		piima <i>milk</i>		rasva <i>fat</i>		valku <i>protein</i>		lehmade <i>cows</i>		piima <i>milk</i>		rasva <i>fat</i>		valku <i>protein</i>		lehmade <i>cows</i>		piima <i>milk</i>		rasva <i>fat</i>		valku <i>protein</i>	
		arv <i>no.</i>	%	kg	kg	%	kg	%	arv <i>no.</i>	%	kg	kg	%	kg	%	arv <i>no.</i>	%	kg	kg	%	kg	%	kg	%	
2003	märts	2417	10.2	5185	219	4.22	169	3.26	2204	12.0	5886	252	4.28	193	3.28	5811	15.3	5880	254	4.32	191	3.25			
	aprill	2124	9.0	5012	213	4.25	163	3.25	1692	9.2	5826	249	4.27	191	3.28	4222	11.1	5739	249	4.34	188	3.28			
	mai	1795	7.6	5171	218	4.22	171	3.31	1310	7.2	5832	248	4.25	194	3.33	3642	9.6	5799	249	4.29	191	3.29			
	juuni	1642	6.9	5099	214	4.20	167	3.28	1333	7.3	5969	251	4.21	197	3.30	3442	9.1	5860	251	4.28	192	3.28			
	juuli	1848	7.8	5365	222	4.14	176	3.28	1311	7.2	6067	257	4.24	202	3.33	2737	7.2	6037	259	4.29	198	3.28			
	august	2107	8.9	5416	227	4.19	178	3.29	1322	7.2	6126	257	4.20	203	3.31	2339	6.2	6093	261	4.28	201	3.30			
	september	2041	8.6	5698	237	4.16	187	3.28	1303	7.1	6317	267	4.23	209	3.31	2239	5.9	6344	272	4.29	207	3.26			
	oktoober	1815	7.7	5898	245	4.15	191	3.24	1360	7.4	6590	277	4.20	216	3.28	2402	6.3	6631	282	4.25	214	3.23			
	november	2195	9.3	5971	249	4.17	194	3.25	1452	7.9	6661	279	4.19	218	3.27	2582	6.8	6672	283	4.24	216	3.24			
	detsember	1987	8.4	5886	243	4.13	191	3.24	1577	8.6	6605	277	4.19	216	3.27	2775	7.3	6638	282	4.25	215	3.24			
2004	jaanuar	2170	9.1	5790	241	4.16	188	3.25	1883	10.3	6693	280	4.18	220	3.29	2907	7.7	6640	284	4.28	216	3.25			
	veebruar	1579	6.7	5699	238	4.18	186	3.26	1570	8.6	6523	272	4.17	214	3.28	2812	7.4	6462	276	4.27	211	3.27			

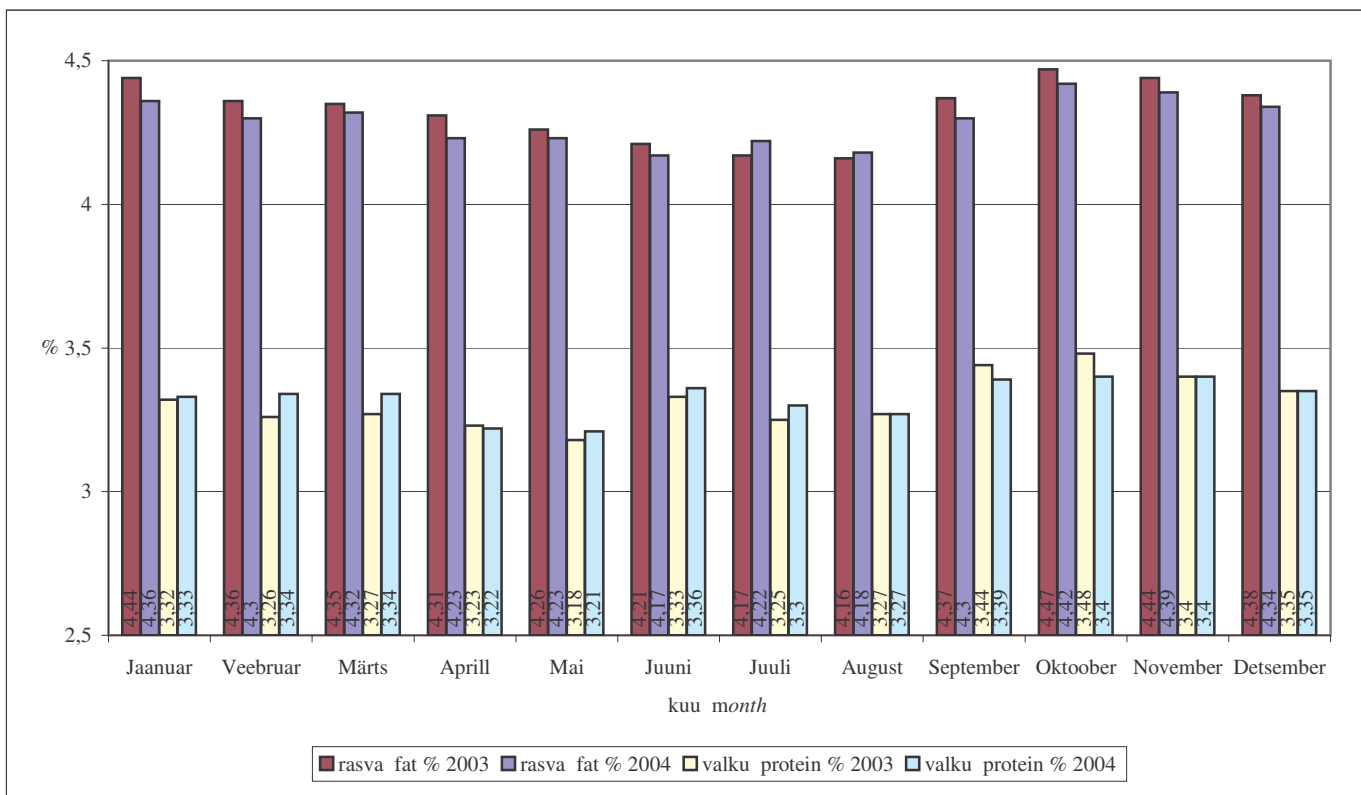
### 13. Kontrollpäeva piimatoodang ja somaatiliste rakkude arv tuh/ml

Milk per cow and SCC/ml on test day



# 14. Kontrollpäeva piima rasva- ja valgusisaldus

*Fat and protein content of milk on test day*



## 15. Veiste kunstlik seemendus ning tiinestumine

*Artificial insemination and non-return rate*

	EPK <i>ER</i>			EHF <i>EHF</i>			EK <i>EN</i>			Muud <i>Other</i>			Tõud kokku <i>All breeds</i>		
	Lehmad <i>Cows</i>	Mullikad <i>Heifers</i>	Kokku <i>Total</i>	Lehmad <i>Cows</i>	Mullikad <i>Heifers</i>	Kokku <i>Total</i>	Lehmad <i>Cows</i>	Mullikad <i>Heifers</i>	Kokku <i>Total</i>	Lehmad <i>Cows</i>	Mullikad <i>Heifers</i>	Kokku <i>Total</i>	Lehmad <i>Cows</i>	Mullikad <i>Heifers</i>	Kokku <i>Total</i>
<b>Seemendatud veiseid kokku</b> <i>Inseminated artificially (no.)</i>	17476	5563	23039	70103	21589	91692	396	128	524	5538	1222	6760	93513	28502	122015
<b>s.h jõudluskontrolli alustes karjades</b> <i>in milk recording herds</i>	16700	5332	22032	68536	21152	89688	333	96	429	4386	922	5308	89955	27502	117457
<b>Tiinestus 1. seemenduse järel</b> <i>NRR 90 d. %</i>	58.4	71.3	61.6	51.7	69.4	56.0	69.3	76.1	70.9	68.3	74.7	69.6	53.6	69.9	57.5
<b>Seemendusi jõudluskontrolli alustes karjades</b> <i>Inseminations in milk recording herds</i>	27538	7445	34983	128795	31139	159934	455	119	574	5703	1172	6875	162491	39875	202366
<b>Seemenduste arv tiinestumise kohta</b> <i>No.of inseminations per cow</i>	1.8	1.5	1.7	2.1	1.6	1.9	1.5	1.3	1.4	1.6	1.4	1.5	2.0	1.5	1.9



## 16. Poegimiste ja vasikate arv

*Calves born*

		<b>EPK</b>	<b>EHF</b>	<b>EK</b>	<b>Kokku</b>
		<i>ER</i>	<i>EHF</i>	<i>EN</i>	<i>Total</i>
<b>Pullvasikaid kokku</b>	arv no.	13393	34923	263	48579
<i>Males total</i>	%	52.1	50.7	51.4	51.1
<b>Lehmvasikaid kokku</b>	arv no.	12306	33998	249	46553
<i>Females total</i>	%	47.9	49.3	48.6	48.9
<b>Vasikaid kokku</b> <i>Calves total</i>	arv no.	25699	68921	512	95132
<b>Kaksikuid pullvasikaid</b>	poegimisi <i>calvings</i>	186	436	4	626
<i>Male twins</i>	%	0.7	0.6	0.8	0.6
<b>Kaksikuid lehmvasikaid</b>	poegimisi <i>calvings</i>	184	390	5	579
<i>Female twins</i>	%	0.7	0.5	1.0	0.6
<b>Erisoolisi kaksikuid</b>	poegimisi <i>calvings</i>	306	697	8	1011
<i>Heterosex. twins</i>	%	1.1	0.9	1.5	1.0
<b>Mitmikuid</b>	poegimisi <i>calvings</i>	0	7	0	7
<i>Multiple calves</i>	%	0.0	0.0	0.0	0.0
<b>Aborte</b>	arv no.	200	581	1	782
<i>Abortions</i>	%	0.7	0.8	0.2	0.8
<b>s.h. esmaspoeginutel</b>	arv no.	17	57	0	74
<i>Ist calving</i>	%	0.2	0.3	0.0	0.3
<b>Surnultsünde</b>	arv no.	1528	5874	24	7426
<i>Stillbirths</i>	%	5.7	8.0	4.6	7.3
<b>s.h. esmaspoeginutel</b>	arv no.	559	2469	12	3040
<i>Ist calving</i>	%	8.1	11.6	9.5	10.8
<b>Poegimisi kokku</b>	arv no.	26751	73840	520	101111
<i>Calvings total</i>					
<b>s.h. esmaspoegimisi</b>	arv no.	6880	21221	126	28227
<i>Ist calving</i>	%	25.7	28.7	24.2	27.9

## 17. Kinnisperioodi pikkus päevades

*Days dry*

<b>Tõug</b> <i>Breed</i>		<b>0</b>	<b>1-30</b>	<b>31-60</b>	<b>61-90</b>	<b>91...</b>	<b>Keskmine</b> <i>Avg.</i>
<b>EPK</b> <i>ER</i>	lehmi <i>cows</i>	82	430	5077	9706	4306	77
	%	0.4	2.2	25.9	49.5	22.0	
<b>EHF</b> <i>EHF</i>	lehmi <i>cows</i>	269	1273	13252	27467	9769	74
	%	0.5	2.4	25.5	52.8	18.8	
<b>EK</b> <i>EN</i>	lehmi <i>cows</i>		10	90	179	100	84
	%		2.6	23.7	47.2	26.4	
<b>Kokku</b> <i>Total</i>	lehmi <i>cows</i>	351	1713	18419	37352	14175	75
	%	0.5	2.4	25.6	51.9	19.7	

## 18. Uuslüksiperioodi pikkus päevades

*Servic period*

<b>Tõug</b> <i>Breed</i>		<b>...30</b>	<b>31-60</b>	<b>61-90</b>	<b>91-120</b>	<b>121-150</b>	<b>151...</b>	<b>Keskmine</b> <i>Avg.</i>
<b>EPK</b> <i>ER</i>	lehmi <i>cows</i>	18	1899	4643	3485	2310	4712	128
	%	0.1	11.1	27.2	20.4	13.5	27.6	
<b>EHF</b> <i>EHF</i>	lehmi <i>cows</i>	60	4179	10029	8830	6333	15474	141
	%	0.1	9.3	22.3	19.7	14.1	34.5	
<b>EK</b> <i>EN</i>	lehmi <i>cows</i>	2	29	70	68	42	59	133
	%	0.7	10.7	25.9	25.2	15.6	21.9	
<b>Kokku</b> <i>Total</i>	lehmi <i>cows</i>	80	6107	14742	12383	8685	20245	137
	%	0.1	9.8	23.7	19.9	14.0	32.5	

## 19. Lehmade karjast väljamineku põhjused

*Culling reasons*

Põhjus <i>Reason</i>	EPK <i>ER</i>		EHF <i>EHF</i>		EK <i>EN</i>		Kokku <i>Total</i>		Keskmine vanus a,k <i>Age</i>
	arv <i>no</i>	%	arv <i>no</i>	%	arv <i>no</i>	%	arv <i>no</i>	%	
<b>Vanus</b> <i>Age</i>	338	4.7	845	3.9	8	7.6	1191	4.1	11a 04k
<b>Madal toodang</b> <i>Low productivity</i>	559	7.7	895	4.2	6	5.7	1460	5.1	5a 06k
<b>Ahtrus</b> <i>Sterile</i>	1822	25.1	5054	23.5	27	25.7	6903	23.9	6a 04k
<b>Nakkushaigused</b> <i>Infect. disease</i>	0	0.0	21	0.1	0	0.0	21	0.1	4a 09k
<b>Udarahaigused</b> <i>Udder disease</i>	2181	30.0	5285	24.6	35	33.3	7501	26.0	6a 05k
<b>Jäsemete haigused</b> <i>Feet disease</i>	640	8.8	3096	14.4	2	1.9	3738	13.0	6a 05k
<b>Traumad</b> <i>Accident</i>	258	3.6	1140	5.3	4	3.8	1402	4.9	5a 07k
<b>Ainevahetushaigused</b> <i>Metabolic disease</i>	531	7.3	2295	10.7	8	7.6	2834	9.8	5a 08k
<b>Muud</b> <i>Other</i>	933	12.8	2844	13.2	15	14.3	3792	13.1	6a 00k
<b>Kokku</b> <i>Total</i>	7262	100.0	21475	100.0	105	100.0	28842	100.0	6a 04k

## 20. Lehmade jagunemine poegimisvahemiku pikkuse järgi

*Distribution of cows by calving interval*

<b>Tõug</b> <i>Breed</i>	<b>...300</b>	<b>301-330</b>	<b>331-360</b>	<b>361-390</b>	<b>391-420</b>	<b>421-450</b>	<b>451-480</b>	<b>481-510</b>	<b>511-...</b>	<b>Keskmine</b> <i>Average</i>
<b>EPK</b> <i>ER</i> lehmi <i>cows</i>	76	860	4557	4725	3066	2058	1422	943	1895	410
%	0.4	4.4	23.2	24.1	15.6	10.5	7.3	4.8	9.7	
<b>EHF</b> <i>EHF</i> lehmi <i>cows</i>	180	2317	10165	11187	8190	5896	4321	2935	6842	421
%	0.3	4.5	19.5	21.5	15.7	11.3	8.3	5.6	13.1	
<b>EK</b> <i>EN</i> lehmi <i>cows</i>	1	26	77	111	61	32	20	11	40	413
%	0.3	6.9	20.3	29.3	16.1	8.4	5.3	2.9	10.6	
<b>Kokku</b> lehmi <i>cows</i>	257	3203	14799	16023	11317	7986	5764	3889	8777	418
<i>Total</i> %	0.4	4.4	20.6	22.2	15.7	11.1	8.0	5.4	12.3	

## 21. Lehmade jagunemine vanuse järgi

*No. of cows by breed and age groups*

Vanus aastates <i>Age (y)</i>	EPK <i>ER</i>		EHF <i>EHF</i>		EK <i>EN</i>		Kokku <i>Total</i>	
	arv <i>no.</i>	%	arv <i>no.</i>	%	arv <i>no.</i>	%	arv <i>no.</i>	%
<b>&lt;=3</b>	6456	24.4	19757	26.7	128	23.0	26341	26.1
<b>4</b>	5411	20.5	15682	21.2	110	19.8	21203	21.0
<b>5</b>	4304	16.3	12009	16.2	88	15.8	16401	16.2
<b>6</b>	3433	13.0	8507	11.5	66	11.9	12006	11.9
<b>7</b>	2374	9.0	6459	8.7	52	9.4	8885	8.8
<b>8</b>	1761	6.7	4599	6.2	46	8.3	6406	6.3
<b>9</b>	1270	4.8	3015	4.1	21	3.8	4306	4.3
<b>10</b>	632	2.4	1939	2.6	21	3.8	2592	2.6
<b>11</b>	367	1.4	949	1.3	6	1.1	1322	1.3
<b>&gt;=12</b>	446	1.7	1065	1.4	18	3.2	1529	1.5
<b>Kokku Total</b>	26454	100.0	73981	100.0	556	100.0	100991	100.0
<b>Keskmine vanus</b> <i>Avg. age</i>	5a 03k		5a 01k		5a 05k		5a 01k	



## 23. Tõukarjade toodang aastalehma kohta tõugude viisi

*Yield per cow in herdbook herds*

Tõug, lehma karjas <i>Breed, herd size</i>	Karjade arv <i>Herds</i>	Aasta- lehma* <i>Cows</i>	Piima kg <i>Milk</i>	Rasva		Valku		R+V kg <i>F + P</i>
				% <i>Fat</i>	kg	% <i>Protein</i>	kg	
<b>EPK</b> <i>ER</i>								
...7	7	36	4519	4.61	208	3.50	158	366
<b>8...20</b>	49	641	5678	4.31	245	3.39	192	437
<b>21...50</b>	41	1298	5555	4.37	243	3.43	191	434
<b>51...100</b>	26	1962	5336	4.43	236	3.38	180	416
<b>101...</b>	50	12660	5888	4.38	258	3.41	201	458
<b>EHF</b> <i>EHF</i>								
...7	2	13	5190	4.31	224	3.20	166	390
<b>8...20</b>	49	682	6720	4.21	283	3.26	219	502
<b>21...50</b>	57	1819	6672	4.25	284	3.30	220	503
<b>51...100</b>	19	1326	6755	4.14	280	3.23	218	498
<b>101...</b>	93	36164	6989	4.22	295	3.32	232	527
<b>EK</b> <i>EN</i>								
...7	7	32	4188	4.64	194	3.49	146	341
<b>8...20</b>	6	99	4425	4.52	200	3.43	152	352
<b>21...50</b>	3	99	4187	4.72	198	3.37	141	338
<b>51...100</b>	1	61	4160	4.85	202	3.34	139	341

\* Vastavat tõugu aastalehmade arv.



## 24. 305 päeva laktatsiooni toodang tõukarjades

305-d. lactation yield in herdbook herds

Tõug <i>Breed</i>	Laktatsioon <i>Lact.</i>	Lehmi <i>Cows</i>	Piima kg <i>Milk</i>	Rasva		Valku		R+V kg <i>F + P</i>
				% <i>Fat</i>	kg	% <i>Protein</i>	kg	
<b>EPK</b> <i>ER</i>	1.	4087	5132	4.32	222	3.35	172	394
	2.	3222	5726	4.36	250	3.39	194	444
	3...	6784	5839	4.39	256	3.36	196	452
	Kokku	14093	5608	4.36	245	3.37	189	433
<b>EHF</b> <i>EHF</i>	1.	10703	6247	4.11	257	3.27	204	461
	2.	8221	7194	4.16	299	3.28	236	536
	3...	13980	7096	4.25	302	3.25	231	532
	Kokku	32904	6844	4.19	287	3.27	224	510
<b>EK</b> <i>EN</i>	1.	58	3974	4.42	176	3.34	133	309
	2.	55	4232	4.55	193	3.35	142	335
	3...	112	4415	4.70	208	3.40	150	358
	Kokku	225	4256	4.60	196	3.38	144	339

## 25. Lehmade arv tõugude viisi maakondades

*No. of cows of different breeds in counties*

Maakond <i>County</i>	EPK <i>ER</i>		EHF <i>EHF</i>		EK <i>EN</i>		Kokku <i>Total</i>
	arv no.	%	arv no.	%	arv no.	%	
Harju	19	0.3	5545	99.1	33	0.6	5597
Hiiu	318	46.2	367	53.3	3	0.4	688
Ida-Viru	585	20.8	2218	78.9	9	0.3	2812
Jõgeva	4978	47.5	5487	52.4	4	0.0	10469
Järva	691	4.0	16745	95.9	16	0.1	17452
Lääne	216	8.2	2415	91.4	10	0.4	2641
Lääne-Viru	989	8.4	10707	91.4	17	0.1	11713
Põlva	2235	35.8	4011	64.2	2	0.0	6248
Pärnu	1276	11.5	9618	86.5	221	2.0	11115
Rapla	67	0.9	6969	98.1	68	1.0	7104
Saare	4549	81.7	938	16.8	83	1.5	5570
Tartu	2786	51.1	2645	48.5	17	0.3	5448
Valga	2092	63.6	1183	36.0	13	0.4	3288
Viljandi	4392	59.3	2972	40.1	46	0.6	7410
Võru	1261	36.7	2161	62.9	14	0.4	3436
<b>Kokku</b> <i>Total</i>	26454	26.2	73981	73.3	556	0.6	100991

## 26. Karjade arv ning keskmine karja suurus maakondades

*No. of herds and average herd size in counties*

Maakond <i>County</i>	Karjade arv 31.12 <i>Herds</i>				Keskmine karja suurus 31.12 <i>Average herd size</i>			
	2001	2002	2003	2004	2001	2002	2003	2004
<b>Harju</b>	179	165	148	144	40,9	41,5	43,2	38,9
<b>Hiiu</b>	69	72	74	53	11,1	9,4	9,6	13,2
<b>Ida-Viru</b>	101	92	83	80	23,4	26,7	29,3	35,1
<b>Jõgeva</b>	258	232	222	212	40,5	44,4	46,7	49,3
<b>Järva</b>	215	203	192	180	78,6	83,7	89,6	97,0
<b>Lääne</b>	155	143	137	101	19,7	21,3	21,2	26,1
<b>Lääne-Viru</b>	196	191	179	165	59,4	60,0	65,6	71,0
<b>Põlva</b>	112	111	113	111	50,7	53,6	54,2	56,3
<b>Pärnu</b>	456	415	373	324	25,5	28,3	30,6	34,3
<b>Rapla</b>	257	239	225	199	30	30,5	33,7	35,7
<b>Saare</b>	318	291	288	249	17,5	19,0	19,7	22,4
<b>Tartu</b>	146	132	129	120	41,2	45,4	47,2	45,4
<b>Valga</b>	104	100	106	106	28,3	29,9	30,2	31,0
<b>Viljandi</b>	256	243	232	223	27,7	29,4	32,8	33,2
<b>Võru</b>	201	204	211	201	17,5	17,3	15,8	17,1
<b>Eesti</b> <i>Estonia</i>	3023	2833	2712	2467	33,9	36,0	37,9	40,9

## 27. 305 päeva laktatsiooni toodang maakondades

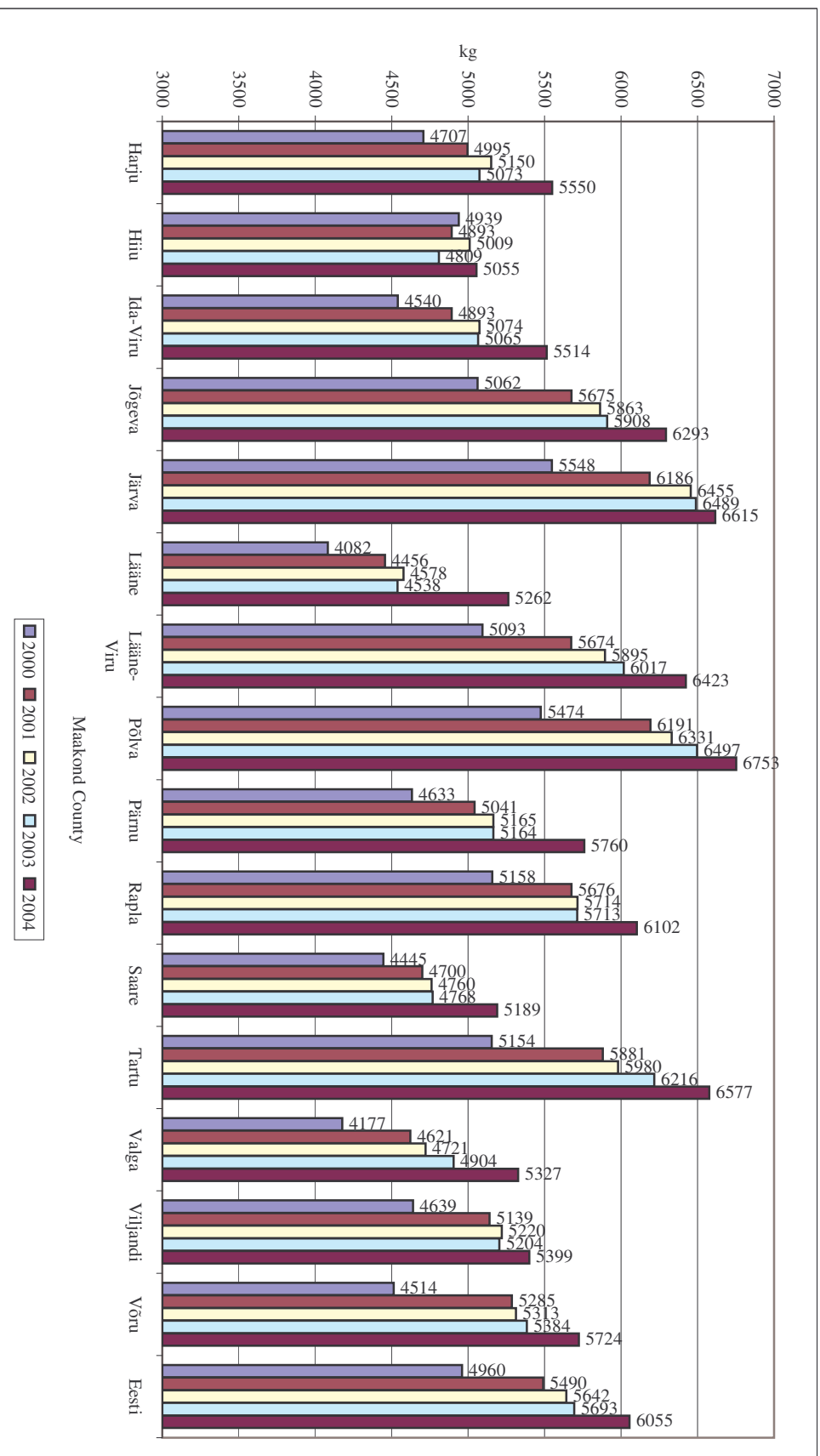
305-d. lactation yield in counties by breeds

Maakond	Tõug	1. laktatsioon 1st lact.							2. laktatsioon 2nd lact.					3. ja vanemad lakt. 3rd and older lact.								
		lehmi	piima	rasva		valku		r + v	lehmi	piima	rasva		valku		r + v	lehmi	piima	rasva		valku		r + v
County	Breed	cows	milk	%	kg	%	kg	kg	cows	milk	%	kg	%	kg	kg	cows	milk	%	kg	%	kg	kg
Harju	EPK	5	3912	4.28	168	3.27	128	296	3	5026	4.15	209	3.20	161	369	11	4854	4.59	223	3.48	169	392
	EHF	1183	4994	4.16	208	3.19	159	367	997	5590	4.19	234	3.21	180	414	2677	5737	4.29	246	3.21	184	430
	EK	6	3824	4.10	157	3.31	127	284	10	5100	4.37	223	3.34	170	393	4	4582	4.47	205	3.41	156	361
	Kokku	1194	4984	4.16	208	3.19	159	366	1010	5583	4.19	234	3.21	179	414	2692	5732	4.29	246	3.21	184	430
Hiiumaa	EPK	72	3543	4.19	148	3.29	117	265	36	4141	4.22	175	3.35	139	313	118	4528	4.26	193	3.35	152	345
	EHF	70	4530	4.09	185	3.14	142	328	56	5974	4.17	249	3.23	193	442	177	6337	4.23	268	3.20	203	471
	EK	1	2934	4.83	142	3.63	106	248	1	5703	3.80	217	3.27	187	403							
	Kokku	142	4030	4.14	167	3.21	129	296	93	5232	4.19	219	3.27	171	390	296	5614	4.24	238	3.25	182	421
Ida-Viru	EPK	105	4639	4.41	205	3.34	155	359	115	5330	4.23	225	3.38	180	405	248	5577	4.44	248	3.40	190	438
	EHF	488	4879	4.11	201	3.18	155	356	443	5462	4.11	225	3.18	174	398	760	5610	4.19	235	3.17	178	413
	EK	1	3039	4.64	141	3.47	105	246	3	3463	4.57	158	3.24	112	271	2	3759	4.59	173	3.57	134	307
	Kokku	594	4834	4.16	201	3.21	155	356	561	5424	4.14	224	3.22	175	399	1010	5598	4.25	238	3.23	181	419
Jõgeva	EPK	1217	5006	4.37	219	3.37	169	387	916	5582	4.40	246	3.42	191	437	2130	5633	4.44	250	3.39	191	441
	EHF	1397	6387	4.15	265	3.33	213	478	1052	7289	4.20	306	3.35	244	550	1666	7014	4.30	302	3.30	232	534
	Kokku	2614	5744	4.24	244	3.34	192	436	1968	6495	4.28	278	3.38	220	497	3796	6239	4.37	273	3.35	209	482
Järva	EPK	205	5511	4.45	245	3.43	189	434	107	6051	4.47	271	3.52	213	484	267	6421	4.39	282	3.43	220	502
	EHF	4387	6064	4.15	252	3.25	197	449	3340	7023	4.24	298	3.27	229	527	5680	6970	4.28	298	3.24	226	524
	EK	2	3252	5.29	172	3.44	112	284	3	3740	5.31	199	3.53	132	331	5	4621	5.05	233	3.47	160	394
	Kokku	4594	6038	4.16	251	3.26	197	448	3450	6990	4.25	297	3.27	229	526	5952	6943	4.28	297	3.25	226	523
Lääne	EPK	31	4620	4.17	193	3.32	153	346	43	4539	4.23	192	3.33	151	343	101	4908	4.16	204	3.31	162	367
	EHF	502	4649	4.14	192	3.17	147	340	431	5131	4.13	212	3.22	165	377	1096	5336	4.27	228	3.17	169	397
	EK	5	3902	4.56	178	3.19	124	302	1	3125	4.79	150	3.24	101	251	2	4751	4.80	228	3.16	150	378
	Kokku	538	4640	4.14	192	3.18	148	340	475	5073	4.14	210	3.23	164	374	1199	5299	4.26	226	3.18	169	395
Lääne-Viru	EPK	263	5747	4.14	238	3.37	194	431	169	6055	4.13	250	3.37	204	454	330	6606	4.26	282	3.37	222	504
	EHF	2758	5718	4.07	233	3.23	185	418	1953	6429	4.09	263	3.23	208	471	3958	6530	4.18	273	3.21	210	483
	EK	6	5097	4.44	227	3.62	184	411	2	5930	4.21	249	3.23	191	441	7	5204	4.39	229	3.29	171	400
	Kokku	3027	5719	4.08	233	3.24	186	419	2124	6399	4.09	262	3.24	207	469	4295	6534	4.19	274	3.23	211	485

<b>Põlva</b>	EPK	563	5264	4.38	230	3.36	177	407	424	5898	4.41	260	3.39	200	460	933	5964	4.46	266	3.34	199	465
	EHF	1170	6748	4.12	278	3.30	223	501	886	7956	4.11	327	3.30	262	589	1218	7119	4.29	305	3.25	231	536
	EK	2	5333	4.73	252	3.42	183	435														
	Kokku	1733	6266	4.19	263	3.32	208	471	1310	7290	4.19	305	3.32	242	547	2153	6617	4.36	288	3.28	217	506
<b>Pärnu</b>	EPK	242	4818	4.22	203	3.30	159	362	288	5396	4.40	238	3.38	183	420	599	5588	4.42	247	3.34	187	434
	EHF	1966	5291	4.20	222	3.21	170	392	1692	5807	4.25	247	3.26	189	436	3975	5888	4.32	254	3.22	189	444
	EK	40	3402	4.58	156	3.33	113	269	43	4001	4.61	184	3.33	133	318	92	4136	4.63	191	3.32	137	329
	Kokku	2248	5207	4.21	219	3.22	168	387	2023	5710	4.28	244	3.28	187	431	4666	5815	4.33	252	3.23	188	440
<b>Rapla</b>	EPK	16	4344	4.46	194	3.44	149	343	12	4677	4.34	203	3.33	156	359	23	5138	4.39	225	3.31	170	395
	EHF	1778	5453	4.08	222	3.23	176	399	1257	6439	4.10	264	3.27	210	474	2968	6402	4.20	269	3.25	208	477
	EK	21	3400	4.69	159	3.34	114	273	9	3926	4.85	191	3.45	135	326	24	4369	4.95	216	3.47	152	368
	Kokku	1815	5420	4.09	221	3.24	175	397	1278	6405	4.10	263	3.27	209	472	3015	6376	4.21	268	3.25	208	476
<b>Saare</b>	EPK	1106	4491	4.32	194	3.34	150	344	826	5008	4.38	219	3.40	170	389	1998	5215	4.36	227	3.36	175	402
	EHF	253	5222	4.25	222	3.23	169	391	165	5412	4.29	232	3.28	177	409	315	5775	4.33	250	3.23	186	437
	EK	17	4242	4.38	186	3.28	139	325	16	4501	4.69	211	3.47	156	367	32	4970	4.85	241	3.51	175	416
	Kokku	1376	4623	4.31	199	3.31	153	352	1007	5066	4.37	221	3.38	171	392	2345	5287	4.36	231	3.34	177	407
<b>Tartu</b>	EPK	688	5744	4.34	250	3.39	195	444	549	6531	4.34	283	3.40	222	506	1080	6399	4.34	277	3.37	216	493
	EHF	609	6444	4.11	265	3.28	212	476	527	7404	4.11	304	3.31	245	549	881	7030	4.20	296	3.25	229	524
	EK	4	3856	4.73	182	3.29	127	309	2	3789	4.85	184	3.50	133	317	5	3945	4.78	189	3.26	128	317
	Kokku	1301	6065	4.23	256	3.34	202	459	1078	6952	4.22	294	3.36	233	527	1966	6675	4.27	285	3.32	221	507
<b>Valga</b>	EPK	437	4531	4.32	196	3.36	152	348	404	5108	4.23	216	3.37	172	388	829	5272	4.33	228	3.32	175	404
	EHF	270	4804	4.07	195	3.17	153	348	190	5615	4.19	235	3.22	181	416	467	5616	4.20	236	3.17	178	414
	EK	3	3943	4.38	173	3.27	129	302	1	3897	4.72	184	3.50	136	320	2	4980	5.63	280	3.75	187	467
	Kokku	710	4632	4.22	195	3.29	152	348	595	5268	4.22	222	3.32	175	397	1298	5395	4.28	231	3.26	176	407
<b>Viljandi</b>	EPK	999	4825	4.30	207	3.28	158	366	840	5434	4.32	235	3.34	181	416	1689	5613	4.34	243	3.33	187	430
	EHF	654	4923	4.13	204	3.16	155	359	547	5608	4.17	234	3.22	181	415	1147	5832	4.30	251	3.20	186	437
	EK	5	5037	4.19	211	3.39	171	381	8	5112	4.46	228	3.39	173	401	11	4824	4.46	215	3.43	165	381
	Kokku	1658	4864	4.23	206	3.23	157	363	1395	5500	4.26	234	3.29	181	416	2847	5698	4.32	246	3.27	186	433
<b>Võru</b>	EPK	187	4663	4.33	202	3.26	152	354	161	5261	4.29	226	3.30	174	400	590	5429	4.27	232	3.27	177	409
	EHF	488	5410	4.13	223	3.15	170	394	393	6293	4.15	261	3.17	200	461	820	6253	4.25	266	3.16	197	463
	EK	2	3324	5.24	174	3.57	119	293	2	4334	5.11	221	3.32	144	365	4	4569	5.15	235	3.40	155	391
	Kokku	677	5198	4.18	217	3.18	165	382	556	5987	4.19	251	3.21	192	443	1414	5904	4.26	252	3.20	189	441

## 28. Pimatoodang aastalehema kohta maakondades

Annual milk yield per cow in counties



## 29. Toodang aastalehma kohta maakondades tõugude viisi

*Production data of Estonian dairy breeds in counties*

Maakond	Tõug	Aasta- lehma	Piima kg	Rasva		Valku		R+V kg	Som. rakkude arv SCC
<i>County</i>	<i>Breed</i>	<i>Cows</i>	<i>Milk</i>	%	kg	%	kg	<i>F + P</i>	
				<i>Fat</i>		<i>Protein</i>			
<b>Harju</b>	EPK	23	4519	4.41	199	3.42	154	354	445
	EHF	5955	5560	4.29	238	3.24	180	419	398
	EK	32	4448	4.45	198	3.37	150	348	663
	Kokku	6010	5550	4.29	238	3.25	180	418	399
<b>Hiiu</b>	EPK	314	4077	4.30	175	3.35	137	312	293
	EHF	371	5885	4.24	250	3.25	191	441	402
	EK	3	4807	4.27	205	3.33	160	365	95
	Kokku	687	5055	4.26	216	3.29	166	382	360
<b>Ida-Viru</b>	EPK	587	5124	4.42	226	3.43	176	402	388
	EHF	2074	5634	4.18	236	3.27	184	420	364
	EK	8	3210	4.82	155	3.45	111	266	461
	Kokku	2668	5514	4.23	233	3.30	182	415	369
<b>Jõgeva</b>	EPK	4978	5628	4.40	247	3.43	193	441	391
	EHF	5203	6930	4.23	293	3.37	233	527	424
	EK	4	5221	4.54	237	3.26	170	407	106
	Kokku	10185	6293	4.30	271	3.39	214	484	410
<b>Järva</b>	EPK	688	6015	4.46	268	3.46	208	477	363
	EHF	16474	6642	4.26	283	3.31	220	503	389
	EK	10	3417	5.12	175	3.62	124	299	591
	Kokku	17171	6615	4.27	283	3.31	219	502	388
<b>Lääne</b>	EPK	220	4763	4.24	202	3.35	159	361	332
	EHF	2495	5311	4.28	227	3.23	171	399	355
	EK	8	3579	4.82	172	3.26	117	289	694
	Kokku	2722	5262	4.28	225	3.24	170	395	354
<b>Lääne-Viru</b>	EPK	991	6086	4.24	258	3.41	208	465	353
	EHF	10552	6456	4.15	268	3.27	211	479	382
	EK	17	5224	4.39	229	3.45	180	410	513
	Kokku	11560	6423	4.16	267	3.28	211	478	380
<b>Põlva</b>	EPK	2294	5695	4.46	254	3.39	193	447	373
	EHF	3907	7376	4.23	312	3.31	244	556	323
	EK	2	5003	4.80	240	3.37	169	408	338
	Kokku	6204	6753	4.30	291	3.34	225	516	338
<b>Pärnu</b>	EPK	1283	5404	4.44	240	3.40	183	423	369
	EHF	9531	5849	4.31	252	3.27	191	444	369
	EK	228	4032	4.70	190	3.35	135	325	534
	Kokku	11042	5760	4.33	249	3.29	189	439	372
<b>Rapla</b>	EPK	74	4884	4.40	215	3.39	165	380	324
	EHF	7307	6134	4.21	258	3.30	202	460	362
	EK	68	4059	4.99	202	3.49	142	344	388
	Kokku	7448	6102	4.21	257	3.30	201	458	362

<b>Saare</b>	EPK	4616	5131	4.38	225	3.39	174	399	354
	EHF	933	5498	4.36	240	3.29	181	421	330
	EK	75	4931	4.61	227	3.39	167	395	349
	Kokku	5624	5189	4.38	227	3.38	175	403	350
<b>Tartu</b>	EPK	2796	6345	4.35	276	3.42	217	493	426
	EHF	2667	6837	4.20	287	3.32	227	515	450
	EK	16	3785	4.77	181	3.45	131	311	499
	Kokku	5479	6577	4.28	281	3.37	222	503	439
<b>Valga</b>	EPK	2055	5273	4.33	228	3.38	178	407	375
	EHF	1189	5429	4.20	228	3.22	175	403	376
	EK	13	4562	4.97	227	3.61	165	391	796
	Kokku	3257	5327	4.29	228	3.32	177	405	376
<b>Viljandi</b>	EPK	4371	5331	4.33	231	3.35	179	410	448
	EHF	2984	5512	4.27	235	3.24	179	414	422
	EK	40	4451	4.51	201	3.47	155	355	640
	Kokku	7395	5399	4.31	233	3.31	179	411	438
<b>Võru</b>	EPK	1282	5109	4.32	221	3.30	168	389	416
	EHF	2140	6105	4.22	258	3.20	196	453	403
	EK	14	3756	5.04	189	3.47	130	320	263
	Kokku	3436	5724	4.25	243	3.23	185	429	407
<b>Eesti</b>	EPK	26571	5498	4.37	240	3.39	187	427	392
	EHF	73781	6269	4.24	266	3.29	206	472	384
	EK	538	4239	4.70	199	3.41	144	344	496
	Kokku	100890	6055	4.27	259	3.31	201	459	386



## 30. Suurima 305 päeva laktatsiooni piima rasva- ja valgutoodanguga lehmad

*Top cows ranked by 305-d. lactation fat and protein production*

Jrk. nr.	Reg. nr. <i>Reg. No</i>	Omanik <i>Owner</i>	Maakond <i>County</i>	Lakt nr. <i>Lact.no.</i>	305 päeva lakt. tood. <i>305-d. lact. prod.</i>					
					piima kg <i>milk</i>	rasva % kg <i>fat</i>	valku % kg <i>protein</i>	r + v kg <i>f+p</i>		

### EPK ER

1	542435	Põlva Agro OÜ	Põlva	4	12918	4.12	532	3.59	464	996
2	332279	Põlva Agro OÜ	Põlva	5	11743	4.32	507	3.50	411	919
3	542732	Põlva Agro OÜ	Põlva	2	11023	4.57	504	3.75	413	917
4	542562	Põlva Agro OÜ	Põlva	4	11267	4.43	499	3.53	397	896
5	332313	Põlva Agro OÜ	Põlva	5	11002	4.68	515	3.46	381	896
6	332290	Põlva Agro OÜ	Põlva	5	11831	4.11	487	3.39	401	888
7	542519	Põlva Agro OÜ	Põlva	3	12580	3.68	464	3.32	418	881
8	332242	Põlva Agro OÜ	Põlva	5	10195	4.78	487	3.86	394	881
9	244579	Aivar Alviste	Tartu	2	10237	5.14	527	3.45	353	879
10	620502	Melmilk OÜ	Tartu	3	9203	6.28	578	3.20	294	872
11	332307	Põlva Agro OÜ	Põlva	5	10148	4.88	495	3.66	371	866
12	332207	Põlva Agro OÜ	Põlva	5	10864	4.48	487	3.48	378	864
13	203564	Sallasto OÜ	Viljandi	6	10686	4.42	473	3.58	383	855
14	332124	Põlva Agro OÜ	Põlva	5	11196	4.16	466	3.44	385	851
15	1327540	Põlva Agro OÜ	Põlva	2	11210	4.08	457	3.42	384	841
16	671304	Sarapiku Piim OÜ	Lääne-Viru	3	10049	4.78	480	3.58	360	840
17	453457	Sirje Alt	Lääne-Viru	5	9873	5.44	537	3.06	303	840
18	1908671	Kivi Talu	Põlva	2	11036	4.28	473	3.29	363	835
19	656321	Tartu Agro AS	Tartu	3	11793	3.97	468	3.11	366	834
20	664306	Männiku Piim OÜ	Tartu	3	9857	4.96	489	3.49	344	833
21	332268	Põlva Agro OÜ	Põlva	5	9953	4.96	493	3.41	340	833
22	720424	Adavere Agro AS	Jõgeva	6	9775	5.24	513	3.27	320	833
23	1540215	Peri POÜ	Põlva	2	8886	5.92	526	3.39	302	828
24	461713	Torma POÜ	Jõgeva	3	9550	4.93	471	3.73	356	827
25	1192155	Lea Puur	Viljandi	2	11495	3.88	446	3.31	381	827

Jrk. nr.	Reg. nr. <i>Reg. No</i>	Omanik <i>Owner</i>	Maakond <i>County</i>	Lakt nr. <i>Lact.no.</i>	305 päeva lakt. tood. 305-d. lact. prod.			
					piima kg <i>milk</i>	rasva % kg <i>fat</i>	valku % kg <i>protein</i>	r + v kg <i>f+p</i>

**EHF** *EHF*

1	542690	Põlva Agro OÜ	Põlva	3	15077	3.87	584	3.21	485	1068
2	549850	Põlva Agro OÜ	Põlva	3	13321	4.43	590	3.32	442	1033
3	549538	Põlva Agro OÜ	Põlva	3	13847	4.07	564	3.32	459	1023
4	549518	Põlva Agro OÜ	Põlva	3	13693	3.90	534	3.49	478	1012
5	549407	Põlva Agro OÜ	Põlva	4	14521	3.59	522	3.27	475	997
6	1181135	Torma POÜ	Jõgeva	2	11565	4.77	552	3.72	430	982
7	462056	Aravete Agro OÜ	Järva	4	11730	5.08	596	3.26	383	979
8	549473	Põlva Agro OÜ	Põlva	3	11155	5.02	560	3.75	418	978
9	553990	Avo Kruusla	Põlva	2	12554	4.40	553	3.30	415	967
10	461503	Torma POÜ	Jõgeva	4	12239	4.24	519	3.63	444	964
11	629545	Kehtna Mõisa OÜ	Rapla	3	13813	3.77	521	3.19	440	961
12	171757462	Adavere Agro AS	Jõgeva	5	10193	5.46	556	3.96	404	960
13	542675	Põlva Agro OÜ	Põlva	3	12761	4.20	537	3.31	422	959
14	1202144	Põlva Agro OÜ	Põlva	2	13395	3.91	524	3.22	432	956
15	549568	Põlva Agro OÜ	Põlva	3	12224	4.53	554	3.28	401	954
16	1100655	Põlva Agro OÜ	Põlva	2	12334	4.07	502	3.67	452	954
17	549612	Põlva Agro OÜ	Põlva	3	14746	3.36	496	3.09	456	952
18	1202779	Põlva Agro OÜ	Põlva	2	13020	4.08	532	3.21	419	950
19	219136	Põlva Agro OÜ	Põlva	5	12778	4.23	541	3.20	409	950
20	1201284	Põlva Agro OÜ	Põlva	2	13453	3.72	501	3.32	447	948
21	549483	Põlva Agro OÜ	Põlva	3	11841	4.41	523	3.54	419	941
22	549504	Põlva Agro OÜ	Põlva	3	12570	3.95	497	3.52	443	940
23	1100419	Põlva Agro OÜ	Põlva	2	12378	4.05	501	3.54	438	939
24	549572	Põlva Agro OÜ	Põlva	3	13134	3.91	513	3.24	425	938
25	549548	Põlva Agro OÜ	Põlva	3	12418	4.42	549	3.13	389	938

Jrk. nr.	Reg. nr. <i>Reg. No</i>	Omanik <i>Owner</i>	Maakond <i>County</i>	Lakt nr. <i>Lact.no.</i>	305 päeva lakt. tood. 305-d. lact. prod.					
					piima kg <i>milk</i>	rasva % kg <i>fat</i>	valku % kg <i>protein</i>	r + v kg <i>f+p</i>		

**EK EN**

1	635464	OÜ Põlula Katsefarm	Lääne-Viru	3	8691	4.25	369	3.28	285	654
2	343289	TÜ Mereranna PÜ	Saare	5	7932	4.73	375	3.14	249	624
3	635457	Arvo Veidenberg	Viljandi	2	7145	4.50	321	3.56	255	576
4	631751	Kärlla PÜ	Saare	3	5495	5.87	323	4.38	241	564
5	509162	OÜ Põlula Katsefarm	Lääne-Viru	3	6626	4.67	309	3.74	248	557
6	478700	Aivo Väkräm	Järva	5	5801	5.58	324	3.60	209	532
7	588710	Liia Sooäär	Saare	4	5962	5.10	304	3.75	224	528
8	660483	Andres Toomast	Pärnu	2	7363	3.99	294	3.15	232	526
9	1613766	Aino-Viiu Kaasik	Pärnu	3	6815	4.39	300	3.29	225	524
10	330215	Arnold Prints	Pärnu	2	5988	5.36	321	3.38	202	523
11	1984910	OÜ Põlula Katsefarm	Lääne-Viru	1	5610	5.31	298	3.98	224	522
12	665408	Jaan Kiider	Saare	3	7011	3.99	280	3.43	240	520
13	330215	Arnold Prints	Pärnu	3	5887	5.31	312	3.45	203	516
14	588201	Endel Lauri	Rapla	4	6880	4.38	302	3.06	210	512
15	710325	Toomas Muulmann	Rapla	2	5616	5.34	300	3.64	205	505
16	464606	Jaan Kiider	Saare	4	5194	5.93	308	3.78	196	505
17	661216	Andres Toomast	Pärnu	4	5968	4.97	297	3.42	204	501
18	3041024	OÜ Põlula Katsefarm	Lääne-Viru	1	7113	3.53	251	3.50	249	500
19	597414	Paul Joosep	Valga	5	5087	6.02	306	3.79	193	499
20	598081	Ilmar Hämarsalu	Rapla	3	6204	4.77	296	3.23	200	496
21	381041	Jaan Kiider	Saare	4	5041	5.79	292	3.96	200	492
22	671449	Liia Sooäär	Saare	3	5172	5.83	302	3.59	186	488
23	614062	TÜ Mereranna PÜ	Saare	4	5875	4.90	288	3.39	199	487
24	635487	Ave Kutsar	Pärnu	9	5506	5.39	297	3.43	189	485
25	678993	Roland Raik	Harju	2	6192	4.52	280	3.31	205	485

## 31. Suurima eluea piimatoodanguga lehmad 2004. a.

Best lifetime production cows

Jrk nr.	Reg.nr.	Nimi	Omanik	Maakond	Sünni-aeg	Piima kg	Rasva %	Valku %	R+V kg
	Reg.No.	Name	Owner	County	Date of birth	Milk	Fat	Protein	F+V

### EPK ER

1.	246363	Palmi	Reet Lilleorg	Jõgeva	03.04.1992	88369	3.58	3.04	5845
2.	729030	Saia	Melmilk OÜ	Tartu	17.06.1990	87676	4.47	3.28	6793
3.	554206	Õuni	Avo Kruusla	Põlva	21.01.1991	82906	3.82	3.13	5759
4.	246364	Kulla	Reet Lilleorg	Jõgeva	11.05.1993	81958	4.09	3.12	5911
5.	418419	Ulvi	Sallasto OÜ	Viljandi	21.10.1987	81255	4.56	3.38	6452
6.	670193	Piia	Sarapiku Piim OÜ	Lääne-Viru	09.03.1989	80733	4.22	3.25	6035
7.	216574	Ponna	Lea Puur	Viljandi	20.03.1990	80515	4.00	3.19	5789
8.	663736	Tuti	Harri Õun	Saare	25.11.1988	80362	4.55	3.33	6329
9.	246362	Taksi	Reet Lilleorg	Jõgeva	01.01.1990	75169	4.31	3.46	5840
10.	642864	Trossi	Kurtina Talu Hiire	Lääne-Viru	11.01.1988	74726	3.93	3.02	5192

### EHF EHF

1.	732945	Emi	Estonia OÜ	Järva	18.10.1985	122750	3.87	3.19	8668
2.	486910	Iisi	Malle Kukke	Jõgeva	02.04.1990	96168	3.92	3.13	6781
3.	598147	Setke	Jaan Põldre	Rapla	01.03.1990	93341	4.05	3.34	6897
4.	348024	Tangolit	Ants Raadik	Viljandi	01.01.1991	92000	4.06	3.19	6664
5.	218525	Võrgu	Põlva Agro OÜ	Põlva	06.05.1995	88625	3.63	2.93	5816
6.	738170	Minda	Selja OÜ	Pärnu	07.02.1991	88079	3.79	3.20	6162
7.	634379	Morgan	Väätsa Agro OÜ	Järva	08.01.1991	87538	3.49	3.17	5833
8.	309617	Lokke	Väätsa Agro OÜ	Järva	01.12.1991	84744	4.04	3.53	6415
9.	720239	Ankur	Adavere Agro AS	Jõgeva	01.11.1992	83389	4.35	3.44	6499
10.	654311	Säru	Kavari Suurtalu OÜ	Pärnu	22.11.1990	82937	3.90	3.04	5751

### EK EN

1.	635481	Õõda	Karel Leesment	Pärnu	10.05.1982	60977	4.44	3.12	4612
2.	208171	Ebe	Milvi Reinem	Rapla	27.03.1990	58020	4.98	3.46	4896
3.	232446	Niiva	Lemmi Maasik	Harju	20.02.1992	47914	4.68	3.55	3946
4.	739587	Niiva	Kristo Vahenurm	Pärnu	03.03.1991	46732	4.22	3.14	3443
5.	232447	Iiris	Lemmi Maasik	Harju	26.02.1992	46593	5.01	3.75	4084
6.	229924	Juusi	Naima Eamets	Pärnu	31.01.1994	46303	4.28	2.99	3365
7.	208172	Kanni	Milvi Reinem	Rapla	04.04.1991	43992	4.92	3.53	3751
8.	335800	Belinda	Ants Loit	Viljandi	15.06.1992	43916	5.49	3.66	4019
9.	739586	Iiris	Kristo Vahenurm	Pärnu	25.02.1991	43061	4.44	3.28	3325
10.	635495	Niiu	Arvo Veidenberg	Viljandi	27.03.1993	42337	4.35	3.16	3182

## 32. Parimad jõudluskontrollikarjad rasva- ja valguoodangu järgi

Best dairy herds by fat and protein production

Karja suurus 3...7 lehma *Herd size 3...7 cows*

Jrk. nr.	Omanik <i>Owner</i>	Maakond <i>County</i>	Tõug <i>Breed</i>	Aasta- lehmi <i>Cows</i>	Toodang aastalehma kohta <i>Prod. per cow</i>					
					piima kg <i>milk</i>	rasva % fat	kg	valku % protein	kg	r+v kg <i>f+p</i>
1	Enno Kõrtsini	Rapla	EHF	3	10126	4.01	406	3.31	335	<b>741</b>
2	Luule Tamp	Lääne-Viru	Kokku	7	8705	4.56	397	3.20	278	<b>675</b>
			EPK	0	5547	4.66	258	2.92	162	420
			EHK	7	8888	4.56	405	3.21	285	690
3	Emil Raudsepp	Saare	Kokku	3	8675	4.42	384	3.22	279	<b>663</b>
			EPK	1	8745	3.94	345	3.11	272	617
			EHF	1	8611	4.87	420	3.31	285	705
4	Kalle Eier	Pärnu	EHF	3	8339	4.52	377	3.40	284	<b>661</b>
5	Enno Buht	Pärnu	EHF	6	8235	4.68	386	3.25	268	<b>653</b>
6	Lembit Kool	Järva	Kokku	5	8485	3.93	333	3.54	300	<b>634</b>
			EPK	2	7928	4.11	326	3.79	301	626
			EHF	3	8906	3.81	339	3.37	300	639
7	Mare Kahar	Järva	EHF	6	8202	4.22	346	3.44	282	<b>628</b>
8	Helgi Õiemets	Hiiu	EHF	3	8299	4.13	342	3.41	283	<b>626</b>
9	Teresa Bujankina	Järva	EHF	3	8226	4.21	346	3.27	269	<b>615</b>
10	Andrus Ainsaar	Rapla	EHF	4	7269	4.73	344	3.62	263	<b>607</b>
11	Mare Alev	Järva	EHF	3	8267	3.95	327	3.31	273	<b>600</b>
12	Eha Alamets	Pärnu	EHF	5	7297	4.66	340	3.54	258	<b>598</b>
13	Vello Tori	Rapla	EHF	5	7832	4.36	342	3.21	252	<b>593</b>
14	Antu Rohtla	Viljandi	EPK	3	7518	4.49	337	3.39	255	<b>592</b>
15	Leida-Rosalie Anton	Järva	EHF	3	8153	3.92	319	3.28	268	<b>587</b>
16	Vello Hanson	Põlva	EHF	3	7330	4.79	351	3.21	236	<b>587</b>
17	Mäidu Maasalu	Jõgeva	Kokku	3	7447	4.53	337	3.27	244	<b>581</b>
			EPK	1	8797	5.07	446	3.27	287	733
			EHF	2	7115	4.36	310	3.28	233	544
18	Pilvi Tõlp	Järva	EHF	3	6587	5.44	358	3.28	216	<b>574</b>
19	Ants Laadung	Lääne	EHF	6	7308	4.45	325	3.37	246	<b>571</b>
20	Aili Bonder	Pärnu	Kokku	6	7580	4.24	322	3.24	246	<b>567</b>
			EPK	1	6752	4.76	321	3.63	245	566
			EHF	5	7697	4.18	322	3.20	246	567
21	Liivi Harma	Harju	EHF	3	7451	4.26	317	3.35	249	<b>566</b>
22	Vello Pärtel	Järva	EKP	7	7156	4.41	316	3.49	250	<b>566</b>
23	Meeli-Mai Traagel	Lääne-Viru	EHF	5	6659	5.03	335	3.43	228	<b>563</b>
24	Koidi-Epp Sarapuu	Jõgeva	Kokku	3	6983	4.52	316	3.39	237	<b>553</b>
			EPK	1	7463	4.51	336	3.33	249	585
			EHF	2	6727	4.53	305	3.43	231	535
25	Alar Viitmann	Järva	EHF	7	7151	4.50	322	3.22	230	<b>552</b>
26	Kalev Trei	Saare	Kokku	4	7113	4.38	312	3.38	240	<b>552</b>
			EKP	4	6907	4.26	294	3.39	234	528
			EHF	1	7957	4.83	384	3.33	265	650
27	Silja Koppe	Lääne	Kokku	5	6995	4.28	299	3.57	250	<b>549</b>
			EPK	1	5622	4.72	266	4.07	229	494
			EHF	4	7339	4.19	308	3.48	255	563

28	Andres Pähn	Võru	Kokku	6	6930	4.61	319	3.31	229	<b>548</b>
			EPK	1	4945	5.06	250	3.57	176	427
			EHF	5	7361	4.54	334	3.27	240	575
29	Jüri Michelis	Pärnu	EHF	7	6991	4.66	326	3.14	219	<b>545</b>
30	Rein Pitk	Saare	Kokku	4	6794	4.59	312	3.44	234	<b>545</b>
			EPK	2	6839	4.22	289	3.30	226	514
			EHF	2	6749	4.95	334	3.58	242	576

### Karja suurus 8...20 lehma *Herd size 8...20 cows*

Jrk. nr.	Omanik <i>Owner</i>	Maakond <i>County</i>	Tõug <i>Breed</i>	Aasta- lehmi <i>Cows</i>	Toodang aastalehma kohta <i>Prod. per cow</i>					
					piima kg <i>milk</i>	rasva % kg <i>fat</i>	valku % kg <i>protein</i>	r+v kg <i>f+p</i>		
1	Sirje Alt	Lääne-Viru	Kokku	9	8361	4.75	397	3.33	278	<b>675</b>
			EPK	1	7326	4.98	365	3.40	249	614
			EHF	8	8452	4.73	400	3.32	281	680
2	Ants Kuldma	Rapla	EHF	14	9180	4.11	377	3.18	292	<b>669</b>
3	Ello Rohumägi	Jõgeva	Kokku	13	8203	4.60	377	3.42	281	<b>658</b>
			EPK	7	7470	4.65	348	3.56	266	614
			EHF	6	9068	4.55	413	3.28	298	710
4	Rein Kruus	Valga	Kokku	10	8758	4.11	360	3.37	295	<b>654</b>
			EPK	4	8285	4.36	361	3.51	291	653
			EHF	7	9034	3.97	359	3.29	297	656
5	Silvia Pallon	Viljandi	EHF	14	9092	3.89	351	3.22	290	<b>641</b>
6	Malle Kukke	Jõgeva	Kokku	10	8160	4.42	361	3.43	280	<b>641</b>
			EPK	4	7962	4.71	375	3.52	281	655
			EHF	6	8293	4.24	352	3.38	280	<b>632</b>
7	Asta Morrisson	Pärnu	EHF	8	8057	4.72	380	3.07	248	<b>628</b>
8	Luule Viisalu	Rapla	Kokku	12	7983	4.44	354	3.41	272	<b>627</b>
			EKP	1	7837	3.57	280	3.34	262	541
			EHF	11	7997	4.52	361	3.42	273	634
9	Heili Huik	Pärnu	EHF	12	7899	4.55	360	3.32	262	<b>622</b>
10	Sulev Tutt	Jõgeva	Kokku	11	7485	4.65	348	3.46	259	<b>607</b>
			EPK	4	7608	4.93	375	3.63	276	652
			EHF	7	7415	4.49	333	3.36	249	582
11	Ilme Kindsiko	Põlva	EHF	15	7431	4.90	364	3.24	241	<b>605</b>
12	Sirje Padumäe	Pärnu	EHF	15	7530	4.61	347	3.41	257	<b>604</b>
13	Juhan Pihlak	Lääne-Viru	EHF	14	7777	4.32	336	3.41	265	<b>601</b>
14	Liy Schmiedemann	Harju	EHF	15	7659	4.40	337	3.34	256	<b>593</b>
15	Igor Leontjev	Jõgeva	Kokku	8	7703	4.30	331	3.34	257	<b>598</b>
			EPK	0	3919	3.39	133	3.52	138	271
			EHF	8	7866	4.32	340	3.34	263	<b>602</b>
16	Heino Kiudma	Tartu	EHF	9	7745	4.42	342	3.11	241	<b>583</b>
17	Virve Orgusaar	Viljandi	Kokku	8	6445	5.42	349	3.55	229	<b>578</b>
			EPK	7	6422	5.43	348	3.52	226	574
			EHF	1	6616	5.37	356	3.81	352	607
18	Enn Suits	Jõgeva	EHF	10	7508	4.30	323	3.37	253	<b>576</b>
19	Rein Nurmsalu	Rapla	EHF	12	7800	3.95	308	3.36	262	<b>570</b>
20	Uno Aus	Järva	EHF	12	7432	4.35	323	3.32	247	<b>570</b>
21	Meeri Tserp	Jõgeva	EHF	14	7413	4.25	315	3.43	254	<b>569</b>

22	Mati Ilves	Võru	Kokku	14	7288	4.47	325	3.32	242	<b>567</b>
			EPK	4	6977	4.30	300	3.34	233	533
			EHF	10	7405	4.52	335	3.31	245	580
23	Anne Viirmaa	Lääne-Viru	Kokku	17	7445	4.28	318	3.32	247	<b>566</b>
			EPK	1	8310	3.93	326	3.21	266	593
			EHF	16	7374	4.31	318	3.33	246	564
24	Vello Luhlaid	Jõgeva	Kokku	10	7147	4.56	326	3.36	240	<b>566</b>
			EPK	1	7288	4.34	316	3.18	232	548
			EHF	9	7132	4.58	327	3.38	241	568
25	Andrus Väljaots	Rapla	EHF	9	7858	3.92	308	3.26	256	<b>564</b>
26	Kalmet Ligi	Saare	Kokku	12	7278	4.42	322	3.29	239	<b>561</b>
			EPK	9	6891	4.33	299	3.30	227	526
			EHF	3	8539	4.64	396	3.25	278	<b>674</b>
27	Elle Kivistik	Harju	EHF	19	7051	4.62	326	3.30	233	<b>558</b>
28	Laine Möll	Jõgeva	EHF	15	6967	4.68	326	3.30	230	<b>556</b>
29	Silvi Saluäär	Järva	EPK	9	6757	4.66	315	3.57	241	<b>556</b>
30	Väino Kasemets	Rapla	EHF	14	7195	4.40	317	3.31	238	<b>555</b>

### Karja suurus 21...50 lehma *Herd size 21...50 cows*

Jrk. nr.	Omanik <i>Owner</i>	Maakond <i>County</i>	Tõug <i>Breed</i>	Aasta- lehmi <i>Cows</i>	Toodang aastalehma kohta <i>Prod. per cow</i>						
					piima		rasva		valku		r+v
					kg <i>milk</i>	% <i>fat</i>	kg	% <i>protein</i>	kg	kg <i>f+p</i>	
1	Lea Puur	Viljandi	Kokku	29	10736	3.74	401	3.28	352	<b>753</b>	
			EKP	11	9958	3.85	383	3.34	333	716	
			EHF	17	11366	3.65	415	3.23	367	782	
			EK	1	6997	4.84	339	3.80	266	605	
2	Allar Arusalu	Järva	EHF	31	8311	4.31	358	3.59	298	<b>656</b>	
3	Kalju Miklas	Rapla	EHF	25	8370	4.47	374	3.34	279	<b>654</b>	
4	Sirje Kornel	Lääne-Viru	Kokku	42	9116	3.84	350	3.27	298	<b>648</b>	
			EPK	5	9275	4.02	373	3.35	311	648	
			EHF	37	9095	3.81	347	3.26	296	643	
5	Mati Ali	Jõgeva	Kokku	48	7755	4.93	382	3.29	255	<b>638</b>	
			EPK	21	7243	5.05	366	3.40	246	612	
			EHF	26	8165	4.84	396	3.21	262	658	
6	Reet Lilleorg	Jõgeva	EPK	21	7986	4.52	361	3.39	271	<b>632</b>	
7	Jaani Allingu	Jõgeva	EHF	21	9030	3.75	339	3.22	291	<b>629</b>	
8	Priit Soosalu	Järva	EHF	28	8549	4.00	342	3.36	287	<b>629</b>	
9	Peedu Kull	Jõgeva	Kokku	26	7638	4.88	373	3.23	247	<b>619</b>	
			EPK	5	7564	4.97	376	3.36	254	630	
			EHF	21	7657	4.86	372	3.20	245	617	
10	Enn Aren	Viljandi	Kokku	25	7941	4.20	334	3.47	276	<b>609</b>	
			EPK	17	8279	4.15	344	3.38	280	624	
			EHF	8	7237	4.34	314	3.68	266	580	
11	Hans Vingisaar	Viljandi	EHF	29	8435	3.93	332	3.21	271	<b>602</b>	
12	Riho Põdersoo	Tartu	EHF	40	8572	3.69	316	3.32	285	<b>600</b>	
13	Ants Aaman	Harju	EHF	38	7439	4.82	358	3.20	238	<b>597</b>	
14	Marju Part	Järva	EHF	36	7128	5.00	356	3.34	238	<b>595</b>	
15	Ennu Nurk	Järva	Kokku	37	7641	4.45	340	3.24	247	<b>587</b>	
			EPK	3	7108	4.68	333	3.39	241	574	
			EHF	34	7687	4.43	340	3.22	248	588	
16	Jüri Lõhmussaar	Järva	EHF	31	7252	4.62	335	3.38	245	<b>580</b>	



17 Jüri Koger	Jõgeva	Kokku	36	7749	3.98	308	3.45	267	<b>575</b>
		EPK	23	7603	3.99	304	3.46	263	566
		EHF	13	8004	3.95	316	3.43	275	591
18 Rein Pöder	Võru	Kokku	33	7677	4.14	317	3.35	257	<b>575</b>
		EPK	1	5670	5.12	290	4.01	228	518
		EHF	33	7721	4.12	318	3.34	258	576
19 Jaan Pöldre	Rapla	EHF	26	7636	4.15	317	3.37	257	<b>574</b>
20 Leo Veeroja	Järva	Kokku	21	8031	3.84	309	3.29	264	<b>573</b>
		EPK	1	7094	4.14	294	3.23	229	523
		EHF	20	8078	3.83	309	3.29	266	575
21 Eldur Lind	Pärnu	Kokku	24	7591	4.20	319	3.35	254	<b>573</b>
		EPK	1	8080	4.78	387	3.49	282	668
		EHF	23	7572	4.18	316	3.34	253	569
22 Tiit Eskor	Ida-Viru	Kokku	28	7436	4.33	322	3.30	245	<b>567</b>
		EPK	1	7324	4.11	301	3.36	246	547
		EHF	27	7440	4.34	323	3.29	245	568
23 Toomas Träss	Harju	EHF	28	6897	4.95	341	3.26	225	<b>566</b>
24 Jüri Klemm	Rapla	EHF	21	7343	4.24	312	3.36	247	<b>558</b>
25 Hendrik Allsaar	Järva	Kokku	31	6906	4.75	328	3.31	229	<b>556</b>
		EPK	13	6632	5.02	333	3.44	228	561
		EHF	17	7113	4.55	324	3.22	229	553
26 Heiki Pöld	Rapla	EHF	28	7135	4.50	321	3.26	232	<b>553</b>
27 Heigo Heinsalu	Rapla	EHF	36	7198	4.31	310	3.32	239	<b>550</b>
28 Ants Oidsalu	Rapla	EHF	26	7440	3.84	286	3.44	256	<b>542</b>
29 Ants Roger	Lääne-Viru	EHF	21	7368	4.05	298	3.31	244	<b>542</b>
30 Eevi Lissen	Järva	EHF	23	7403	3.94	292	3.28	243	<b>535</b>

### Karja suurus 51...100 lehma *Herd size 51...100 cows*

Jrk. nr.	Omanik <i>Owner</i>	Maakond <i>County</i>	Tõug <i>Breed</i>	Aasta-lehmi <i>Cows</i>	Toodang aastalehma kohta <i>Prod. per cow</i>					
					piima kg <i>milk</i>	rasva % fat	kg	valku % protein	kg	r+v kg <i>f+p</i>
1	OÜ Põlula Katsesfarm	Lääne-Viru	Kokku	86	8491	3.74	318	3.42	291	<b>609</b>
			EPK	21	8558	3.91	335	3.64	312	646
			EHF	57	8809	3.63	320	3.33	293	613
			EK	7	5844	4.38	256	3.63	212	468
2	Aivi Kuutok	Järva	EHF	73	7724	4.53	350	3.27	253	<b>603</b>
3	Endel Härm	Põlva	Kokku	75	7833	4.24	332	3.29	257	<b>590</b>
			EPK	38	7303	4.37	319	3.35	245	564
			EHF	37	8376	4.13	346	3.23	270	616
4	Kivi Talu	Põlva	Kokku	60	7518	4.30	323	3.45	259	<b>583</b>
			EPK	43	7517	4.33	326	3.49	262	588
			EHF	17	7521	4.22	317	3.36	252	570
5	Aivar Alviste	Tartu	Kokku	71	7572	4.36	330	3.32	252	<b>582</b>
			EPK	25	7714	4.42	341	3.40	262	604
			EHF	45	7492	4.33	324	3.28	245	570
6	Mihkli Talu	Järva	EHF	71	7667	4.14	318	3.24	248	<b>566</b>
7	Herbaco AS	Lääne-Viru	Kokku	98	7308	4.22	308	3.34	244	<b>552</b>
			EPK	13	7184	4.46	320	3.55	255	575
			EHF	85	7328	4.18	306	3.31	242	549



8 Ants Raadik	Viljandi	Kokku	79	7270	4.11	299	3.47	252	<b>551</b>
		EPK	10	6697	4.20	281	3.48	233	515
		EHF	70	7352	4.10	301	3.47	255	556
9 Kalev Pagar	Lääne-Viru	Kokku	72	7403	4.17	308	3.22	239	<b>547</b>
		EPK	1	7118	4.35	310	3.74	266	576
		EHF	71	7407	4.16	308	3.22	238	547
10 Pihlaka Farm OÜ	Harju	EHF	52	7370	4.00	295	3.21	236	<b>531</b>
11 Kunnar Kuusmik	Ida-Viru	Kokku	54	6930	4.25	294	3.29	228	<b>552</b>
		EPK	1	5761	4.11	237	3.19	184	421
		EHF	54	6945	4.25	295	3.29	228	523
12 Eerika Farm OÜ	Tartu	EHF	59	7228	3.94	285	3.21	232	<b>517</b>
13 Margus Saare	Pärnu	EHF	86	7131	4.01	286	3.22	229	<b>515</b>
14 Gunnar Ots	Tartu	Kokku	83	6859	4.17	286	3.28	225	<b>511</b>
		EPK	7	5245	4.43	232	3.60	189	421
		EHF	76	7005	4.15	291	3.26	229	520
15 Arvo Veidenberg	Viljandi	Kokku	81	6782	4.11	279	3.42	232	<b>511</b>
		EPK	2	7501	3.99	300	3.43	258	557
		EHF	60	7373	4.08	301	3.41	251	552
		EK	19	4760	4.33	206	3.47	165	371
16 Sulev Seimann	Rapla	EHF	52	6694	4.29	287	3.33	223	<b>510</b>
17 Roodevälja Uustalu OÜ	Lääne-Viru	EHF	99	6896	4.14	286	3.24	223	<b>509</b>
18 Jaan Ploompuu	Jõgeva	Kokku	71	6836	4.18	285	3.25	222	<b>508</b>
		EPK	6	7146	4.19	299	3.29	235	535
		EHF	65	6809	4.17	284	3.25	221	505
19 Arvi Assi	Pärnu	EHF	54	6794	4.24	288	3.23	220	<b>508</b>
20 Sikkani-Pendri Talu	Lääne-Viru	EHF	96	7020	3.98	279	3.24	227	<b>507</b>
21 Jaan Parve	Rapla	Kokku	60	6649	4.28	285	3.28	218	<b>503</b>
		EPK	0	4442	6.18	275	4.08	181	456
		EHF	60	6659	4.28	285	3.28	218	503
22 Tõnu Patrael	Põlva	Kokku	58	6491	4.42	287	3.33	216	<b>503</b>
		EPK	12	6264	4.53	284	3.37	211	495
		EHF	46	6552	4.39	288	3.32	218	505
23 Hainer Kaine	Põlva	Kokku	54	6562	4.28	281	3.36	221	<b>502</b>
		EPK	4	5253	4.75	249	3.52	185	434
		EHF	49	6677	4.25	284	3.35	224	508
24 Sulev Trahv	Valga	Kokku	69	6661	4.15	276	3.34	222	<b>499</b>
		EPK	29	6812	4.06	277	3.38	230	507
		EHF	38	6633	4.21	279	3.31	220	499
		EK	2	4907	4.30	211	3.33	164	374
25 Loo Farmid OÜ	Rapla	EHF	59	6892	3.98	274	3.23	222	<b>496</b>
26 Tiit Niilo	Võru	Kokku	64	6144	4.58	281	3.36	206	<b>488</b>
		EPK	12	5529	4.59	254	3.51	194	448
		EHF	52	6283	4.57	287	3.33	209	497
27 Kärevere POÜ	Tartu	Kokku	69	6593	4.12	272	3.21	212	<b>484</b>
		EPK	1	4696	2.78	131	3.21	151	282
		EHF	68	6621	4.14	274	3.21	213	487
28 Levala Farmerid AS	Lääne-Viru	EHF	68	6444	4.25	274	3.24	209	<b>483</b>
29 Kuustemäe OÜ	Võru	Kokku	70	6371	4.20	267	3.22	205	<b>473</b>
		EPK	13	5642	4.40	248	3.34	189	437
		EHF	57	6541	4.16	272	3.20	209	481

30 Margus Mõttus	Põlva	Kokku	51	6274	4.16	261	3.23	203	<b>464</b>
		EPK	13	5721	4.10	235	3.25	186	420
		EHF	38	6457	4.18	270	3.23	208	478

### Karja suurus üle 100 lehma *Herd size over 100 cows*

Jrk. nr.	Omanik <i>Owner</i>	Maakond <i>County</i>	Tõug <i>Breed</i>	Aasta-lehmi <i>Cows</i>	Toodang aastalehma kohta <i>Prod. per cow</i>					
					piima kg <i>milk</i>	rasva % kg <i>fat</i>	valku % kg <i>protein</i>	r+v kg <i>f+p</i>		
1 Põlva Agro OÜ	Põlva	Põlva	Kokku	1024	10177	4.03	411	3.39	345	<b>756</b>
			EPK	92	9187	4.11	377	3.47	319	696
			EHF	932	10274	4.03	414	3.38	348	762
2 Piistaoja Katsetalu	Pärnu	Pärnu	EHF	253	9130	4.08	373	3.28	299	<b>672</b>
3 Tavex OÜ	Rapla	Rapla	EHF	320	8281	4.00	331	3.35	278	<b>609</b>
4 Tartumaa Maamees AS	Tartu	Tartu	Kokku	199	7545	4.70	355	3.36	253	<b>608</b>
			EPK	73	7374	4.79	353	3.44	253	607
			EHF	126	7645	4.65	355	3.31	253	609
5 Hiiumaa Agro OÜ	Hiiu	Hiiu	EHF	128	8005	4.29	344	3.20	256	<b>600</b>
6 Võhmata PM AS	Lääne-Viru	Lääne-Viru	Kokku	289	7764	4.33	336	3.40	264	<b>600</b>
			EPK	1	6483	4.67	303	3.52	228	531
			EHF	288	7768	4.33	337	3.40	264	601
7 Adavere Agro AS	Jõgeva	Jõgeva	Kokku	685	7666	4.30	329	3.53	271	<b>600</b>
			EPK	43	7175	4.28	307	3.55	255	561
			EHF	642	7699	4.30	331	3.53	272	603
8 Kavari Suurtalu OÜ	Pärnu	Pärnu	EHF	194	8110	3.99	324	3.39	275	<b>598</b>
9 Estonia OÜ	Järva	Järva	Kokku	1811	8056	4.07	328	3.35	270	<b>598</b>
			EPK	0	8235	4.00	329	3.78	311	641
			EHF	1811	8056	4.07	328	3.35	270	598
10 Torma POÜ	Jõgeva	Jõgeva	Kokku	546	7916	4.10	325	3.43	272	<b>597</b>
			EPK	79	7257	4.29	311	3.55	257	568
			EHF	467	8027	4.08	327	3.42	274	601
11 Kehtna Mõisa OÜ	Rapla	Rapla	EHF	389	8061	3.95	319	3.44	277	<b>595</b>
12 Maasikamäe Piimakari (Lääne-Viru	Lääne-Viru	Lääne-Viru	EHF	158	8248	3.73	307	3.48	287	<b>594</b>
13 Müüriku Farmer OÜ	Lääne-Viru	Lääne-Viru	EHF	394	7974	3.99	318	3.40	271	<b>590</b>
14 Avo Kruusla	Põlva	Põlva	Kokku	370	7728	4.17	323	3.45	266	<b>589</b>
			EPK	142	7173	4.24	304	3.53	253	558
			EHF	228	8076	4.14	334	3.40	274	608
15 Männiku Piim OÜ	Tartu	Tartu	Kokku	186	7439	4.47	333	3.45	256	<b>589</b>
			EPK	113	7329	4.51	330	3.45	253	583
			EHF	73	7609	4.42	336	3.44	262	598
16 Risti Agro AS	Järva	Järva	EHF	431	7612	4.20	319	3.53	268	<b>588</b>
17 Õnne Piimakarjatalu OÜ	Jõgeva	Jõgeva	EHF	719	7563	4.39	332	3.38	255	<b>588</b>
18 Soone Farm OÜ	Tartu	Tartu	Kokku	345	7774	4.06	315	3.48	271	<b>586</b>
			EPK	80	7342	4.13	303	3.64	267	571
			EHF	265	7905	4.04	319	3.44	272	591
19 Tartu Agro AS	Tartu	Tartu	Kokku	1108	7675	4.24	325	3.38	260	<b>585</b>
			EPK	539	7342	4.31	316	3.43	252	568
			EHF	569	7989	4.18	334	3.34	267	601
20 Merix Kinnisvara AS	Jõgeva	Jõgeva	Kokku	138	7710	4.20	324	3.38	261	<b>584</b>
			EPK	2	7096	3.72	264	3.30	235	499
			EHF	135	7721	4.21	325	3.48	261	586
21 Selja OÜ	Pärnu	Pärnu	EHF	625	7864	4.09	321	3.29	259	<b>580</b>
22 Ebavere Suurtalu UÜ	Lääne-Viru	Lääne-Viru	EHF	184	7766	4.20	326	3.23	251	<b>577</b>

23 Kure Mõis OÜ	Tartu	Kokku	467	7466	4.27	319	3.46	258	<b>577</b>
		EPK	120	6865	4.43	304	3.57	245	549
		EHF	347	7674	4.22	324	3.43	263	586
24 Vao Agro AS	Lääne-Viru	Kokku	308	7706	4.10	316	3.38	260	<b>576</b>
		EPK	15	7125	4.40	314	3.53	252	566
		EHF	293	7736	4.09	316	3.37	261	577
25 Uulu Mõis OÜ	Pärnu	EHF	163	6902	4.98	344	3.36	232	<b>576</b>
26 Sarapiku Piim OÜ	Lääne-Viru	Kokku	250	8148	3.81	311	3.23	264	<b>574</b>
		EPK	105	8087	3.83	309	3.32	268	577
		EHF	143	8229	3.80	313	3.17	261	574
		EK	2	5564	3.72	207	3.37	188	395
27 Revino OÜ	Ida-Viru	Kokku	413	7550	4.16	314	3.44	259	<b>574</b>
		EPK	1	5164	4.47	231	3.62	187	418
		EHF	412	7557	4.16	315	3.44	260	574
28 Suurekivi OÜ	Harju	EHF	105	7727	4.14	320	3.25	252	<b>572</b>
29 Melmilk OÜ	Tartu	Kokku	261	7560	4.24	320	3.30	250	<b>570</b>
		EPK	178	7506	4.26	320	3.32	249	569
		EHF	83	7677	4.18	321	3.27	251	572
30 Diner AS	Lääne-Viru	EHF	143	7762	4.07	316	3.27	254	<b>569</b>

### 33. Pullide aretusväärtuste keskmised sünniaastate järgi

Estimated breeding values (EBV) of sires by year of birth (TDM)

Sünni- aasta <i>Year of birth</i>	EPK <i>ER</i>							EHF <i>EHF</i>						
	pullide arv <i>No. of sires</i>	keskmise aretusväärtus <i>EBV</i>						pullide arv <i>No. of sires</i>	keskmise aretusväärtus <i>EBV</i>					
		piima <i>milk</i>	rasva <i>fat</i>		valgu <i>protein</i>		SPAV <i>RBV milk</i>		piima <i>milk</i>	rasva <i>fat</i>		valgu <i>protein</i>		SPAV <i>RBV milk</i>
			kg	kg	%	kg				%	kg	kg	%	
1986	14	-314	-4	+0.21	-6	+0.10	95	16	-81	-3	+0.01	-5	-0.04	88
1987	9	+54	-7	-0.15	+0	-0.03	98	19	-284	-3	+0.15	-6	+0.05	87
1988	6	-57	-2	+0.03	+1	+0.06	99	17	-159	+1	+0.13	-3	+0.03	89
1989	28	-57	-2	+0.02	-3	-0.02	97	35	+21	-1	-0.02	-2	-0.03	90
1990	19	-69	-6	-0.05	-5	-0.03	95	33	-207	-6	+0.05	-5	+0.03	87
1991	24	+92	-4	-0.11	+1	-0.02	99	35	-4	+2	+0.04	+1	+0.02	92
1992	26	-37	-2	+0.02	-1	+0.02	98	37	+73	-3	-0.06	+0	-0.03	91
1993	13	+477	+16	-0.07	+7	-0.14	105	40	+330	+5	-0.12	+6	-0.07	95
1994	13	+298	+0	-0.17	+5	-0.04	102	21	+46	+0	+0.00	+2	+0.01	92
1995	14	-68	-5	-0.02	-3	+0.00	97	18	+557	+22	+0.01	+16	-0.02	102
1996	5	+43	+3	+0.01	+4	+0.04	101	9	+550	+13	-0.13	+13	-0.07	99
1997	9	+253	+7	-0.07	+5	-0.05	103	23	+625	+24	-0.02	+17	-0.05	103
1998	12	+343	+9	-0.11	+8	-0.05	105	27	+820	+19	-0.19	+22	-0.06	105
1999	6	+403	+9	-0.14	+15	+0.05	109	30	+807	+18	-0.19	+19	-0.09	103
2000								6	+1034	+15	-0.37	+27	-0.08	107

### 34. Lehmade aretusväärtuste keskmised sünniaastate järgi

EBVs of cows by year of birth (TDM)

Sünni- aasta <i>Year of birth</i>	EPK <i>ER</i>							EHF <i>EHF</i>						
	lehmade arv <i>No. of cows</i>	keskmise aretusväärtus <i>EBV</i>						lehmade arv <i>No. of cows</i>	keskmise aretusväärtus <i>EBV</i>					
		piima <i>milk</i>	rasva <i>fat</i>		valgu <i>protein</i>		SPAV <i>RBV milk</i>		piima <i>milk</i>	rasva <i>fat</i>		valgu <i>protein</i>		SPAV <i>RBV milk</i>
			kg	kg	%	kg				%	kg	kg	%	
<b>1991</b>	736	-296	-11	+0.04	-11	-0.01	<b>92</b>	1325	-231	-10	+0.00	-10	-0.03	<b>84</b>
<b>1992</b>	5115	-344	-12	+0.06	-11	+0.01	<b>91</b>	9155	-302	-12	+0.01	-10	+0.00	<b>83</b>
<b>1993</b>	6358	-421	-16	+0.05	-13	+0.03	<b>90</b>	12383	-376	-13	+0.05	-11	+0.03	<b>83</b>
<b>1994</b>	6625	-461	-15	+0.10	-13	+0.05	<b>90</b>	13648	-377	-9	+0.11	-10	+0.04	<b>84</b>
<b>1995</b>	6848	-443	-14	+0.11	-12	+0.05	<b>90</b>	15291	-334	-10	+0.07	-10	+0.02	<b>84</b>
<b>1996</b>	7029	-418	-12	+0.12	-11	+0.06	<b>91</b>	16212	-329	-7	+0.12	-9	+0.04	<b>85</b>
<b>1997</b>	5673	-382	-12	+0.11	-11	+0.05	<b>92</b>	15851	-306	-5	+0.13	-8	+0.04	<b>85</b>
<b>1998</b>	5240	-234	-9	+0.04	-7	+0.03	<b>94</b>	15616	-143	-2	+0.07	-3	+0.02	<b>88</b>
<b>1999</b>	5166	-68	-1	+0.04	-1	+0.03	<b>98</b>	15760	+40	+3	+0.03	+2	+0.01	<b>92</b>
<b>2000</b>	5502	+8	+0	+0.01	+0	+0.01	<b>99</b>	17072	+13	+0	+0.00	+0	+0.00	<b>90</b>
<b>2001</b>	5596	+187	+5	-0.05	+4	-0.04	<b>102</b>	17119	+183	+5	-0.04	+5	-0.02	<b>93</b>
<b>2002</b>	2777	+231	+6	-0.06	+5	0.04	<b>103</b>	9305	+376	+12	-0.05	+10	-0.02	<b>97</b>

### 35. Karjasolevate lehmade keskmised aretusväärtused laktatsioonide kaupa

Average EBVs of milking cows within lactation in Estonia

Laktatsioon <i>lactation</i>	EPK <i>ER</i>							EHF <i>EHF</i>						
	lehmade arv <i>No. of cows</i>	keskmine aretusväärtus <i>EBV</i>						lehmade arv <i>No. of cows</i>	keskmine aretusväärtus <i>EBV</i>					
		piima <i>milk</i> kg	rasva <i>fat</i>		valgu <i>protein</i>		SPAV <i>RBV milk</i>		piima <i>milk</i> kg	rasva <i>fat</i>		valgu <i>protein</i>		SPAV <i>RBV milk</i>
			kg	%	kg	%				kg	%			
1	5289	+175	+4	-.05	+4	-.03	102	16674	+287	+9	-.04	+8	-.02	95
2	5407	+113	+3	-.03	+2	-.02	101	16129	+126	+3	-.02	+3	-.01	92
>=3	10835	-136	-4	+.04	-4	+.02	96	27847	-79	+0	+.06	-2	+.01	89
<b>Kokku Total</b>	21531	+3	+0	0	-1	0	99	60650	+76	+3	+.01	+2	0	92

### 36. Loomade arv lihaveiste jõudluskontrollis 31.12.2004

*No of animals in beef performance recording*

Tõug <i>Breed</i>	Puhtatõulisi <i>Purebred</i>			Ristandeid <i>Crossbreed</i>			Kokku <i>Total</i>		
	veiseid kokku <i>cattle total</i>	ammlehmi <i>suckler cows</i>	lehmikuid <i>heifers</i>	veiseid kokku <i>cattle total</i>	ammlehmi <i>suckler cows</i>	lehmikuid <i>heifers</i>	veiseid kokku <i>cattle total</i>	ammlehmi <i>suckler cows</i>	lehmikuid <i>heifers</i>
Aberdiin-Angus <i>Ab</i>	174	81	42	1587	407	813	1761	488	855
Akviteeni hele <i>Ba</i>	5	2	1	40	0	20	45	2	21
Belgia sinine <i>Bb</i>	0	0	0	3	2	1	3	2	1
Šarolee <i>Ch</i>	70	23	29	128	16	78	198	39	107
Šoti mägiveis <i>Hc</i>	30	18	3	73	20	34	103	38	37
Hereford <i>Hf</i>	279	117	93	1966	507	914	2245	624	1007
Limusiin <i>Li</i>	134	39	54	1570	329	870	1704	368	924
Piemont <i>Pi</i>	0	0	0	60	23	29	60	23	29
Simmental <i>Si</i>	37	14	15	1	0	1	38	14	16
<b>Kokku <i>Total</i></b>	<b>729</b>	<b>294</b>	<b>237</b>	<b>5428</b>	<b>1304</b>	<b>2760</b>	<b>6157</b>	<b>1598</b>	<b>2997</b>