

Asümmeetrilised sõrad  
(AC)



© Fiedler, GER  
Sisemise ja välmise sõra vaheline märkimisväärne erinevus pikkuses, laiuses ja/või kõrguses, mida pole võimalik värvimisega korrigeerida

Nõgus dorsaalsein  
(CD)



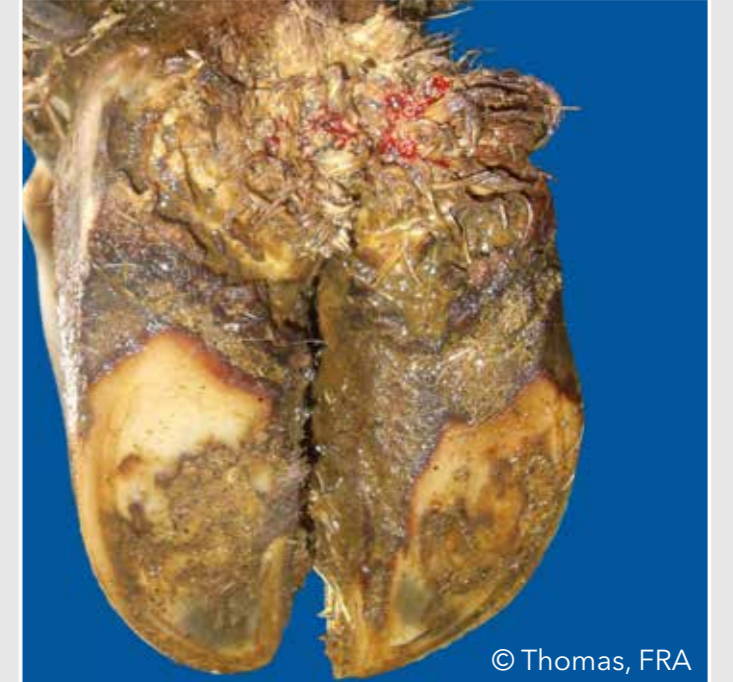
© Thomas, FRA  
Sõra dorsaalne (selgmine) sein on nõgus

Korgitser  
(CC)



© Kofler, AUT  
Igasugune sisemise või välmise sõra väändumine. Sõraseina dorsaalne (selgmine) sein ei järgi sirget joont

Digitaalne dermatiit  
(DD)



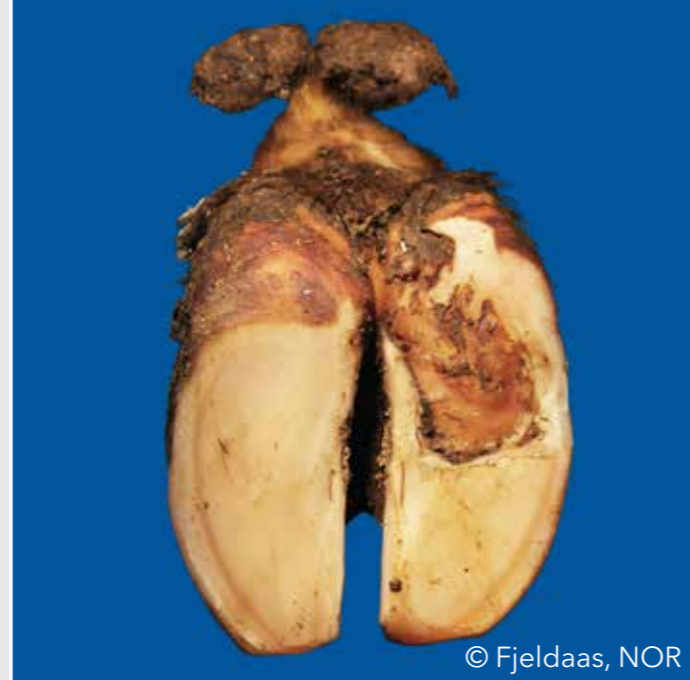
© Müller, GER  
Varvaste ja/või varvastevahelise naha infektsioon (nakkuslik põletik), millega kaasnevad erosioonid ehk marrastused, enamasti valulikke haavandid ja/või krooniline hüperkeratoos (sarvestumine) ning proliferatsioon (vohandid)

Interdigitaalne/  
pindmine dermatiit (ID)



© Knappe-Poindecker, NOR  
Kõik sõrgade piirkonna naha kergekujulised põletikud, mida ei klassifitseerita digitaalseks dermatiidiks

Topeltald  
(DS)



© Fjeldaas, NOR  
Kaks või enam üksteise peal asetsevat sarvtalla kihti

Päka erosioon  
(HHE)



© Müller, GER  
Päka padjandite erosioon, raskematel juhtudel tüüpiliselt V-kujuline, võib ulatuda kooriumini (pärisnaha kihti)

Interdigitaalne  
hüperplaasia (IH)



© Kofler, AUT  
Varvastevaheline sidekoe vohamine

Ristis sõrad  
(SC)



© Bergsten, SWE  
Sõratipud risti

Siseseina vertikaallõhe  
(HFA)



© Malmo, AUS  
Sõra mediaalse (keskjoonepoolse) seina ülalt alla kulgev lõhe

Horisontaallõhe (vagu)  
(HFH)



© Greenough, CAN  
Sõra sarvseina horisontaalne (ristijooksev) vagu või lõhe

Vertikaallõhe  
(HFV)



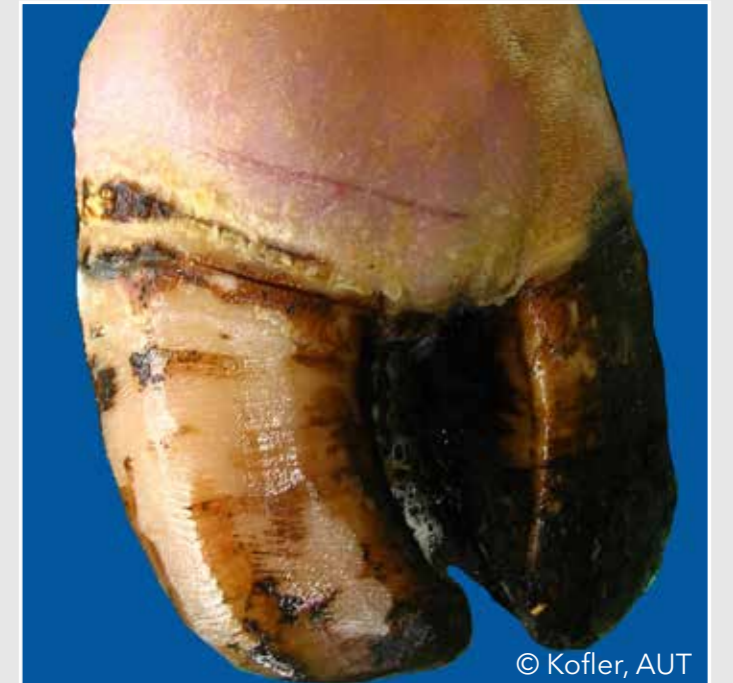
© Kofler, AUT  
Vertikaalne lõhe sõra väliskülje või dorsaalses (selgmises) sarvseinas

Interdigitaalne flegmoon  
(IP)



© Kofler, AUT  
Sümmeetriline valulik jala turse, tavaliselt kaasneb tugev ebameeldiv lõhn ja järsku tekkiv longe

Piirde ja/või päka turse  
(SW)



© Kofler, AUT  
Erinevatel põhjustel tekkinud ühe- või mõlemapoolne sõra sarvseina ülalpool asuva pehme koe turse

Talla verevalum, difuusne  
(piiritlemata) vorm (SHD)



© Capion, DK  
Kindlate piirideta hele punakas või kollakas värvustumine

Talla verevalum, piirdunud vorm (SHC)



© Kofler, AUT  
Kindlapiirilise värvustumine normaalset värvi tallasarve taustal

Õhuke tald  
(TS)



© Fiedler, GER  
Sarvtald annab sõrmeurve all järele (tundub käsñas)

Valgejoone lõhe (fissuur)  
(WLF)



© Kofler, AUT  
Valgejoone irdumine püsib mõlema sõra tasakaalustava värvimise järel

Valgejoone abstsess  
(WLA)



© Kofler, AUT  
Kooriumi (nahktalla) nekrootilis-mädane põletik

Tallahaavand  
(SU)



© Delacroix, FRA  
Sarvtalda läbitav haavand, mis paljastab elava või nekrootilise kooriumi (nahktalla)

Päkahaavand  
(BU)



© Kofler, AUT  
Päkapadjandil paiknev haavand

Varbatipu haavand  
(TU)



© Fjeldaas, NOR  
Sõratipul paiknev haavand

Varbatipu nekroos  
(TN)



© Delacroix, FRA  
Sõratipu nekroos, mis haarab luud