

Ülevaade karjast väljamineku põhjustest

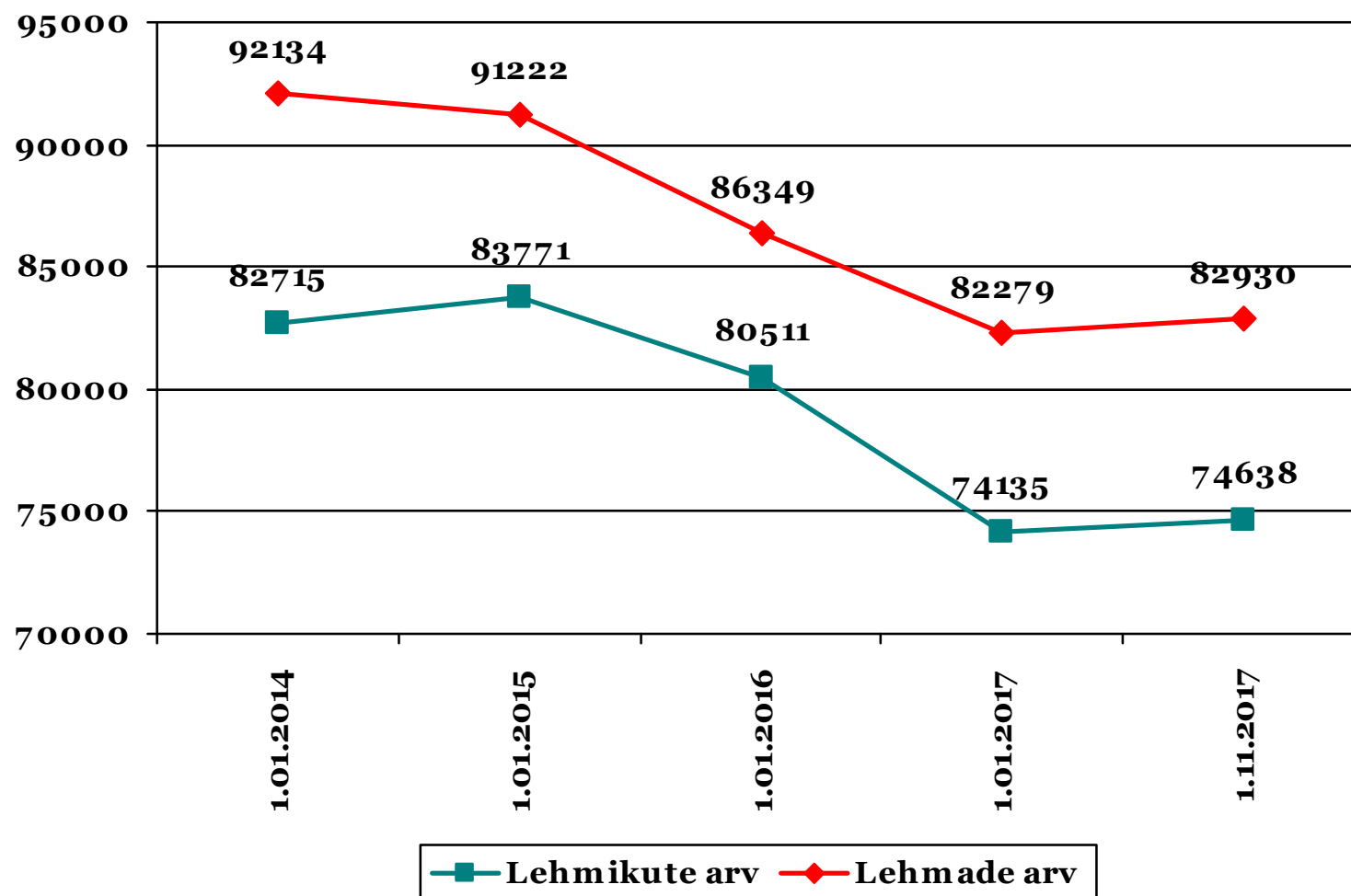


Euroopa Maaelu Arengu
Põllumajandusfond:
Euroopa investeeringud
maapiirkondadesse

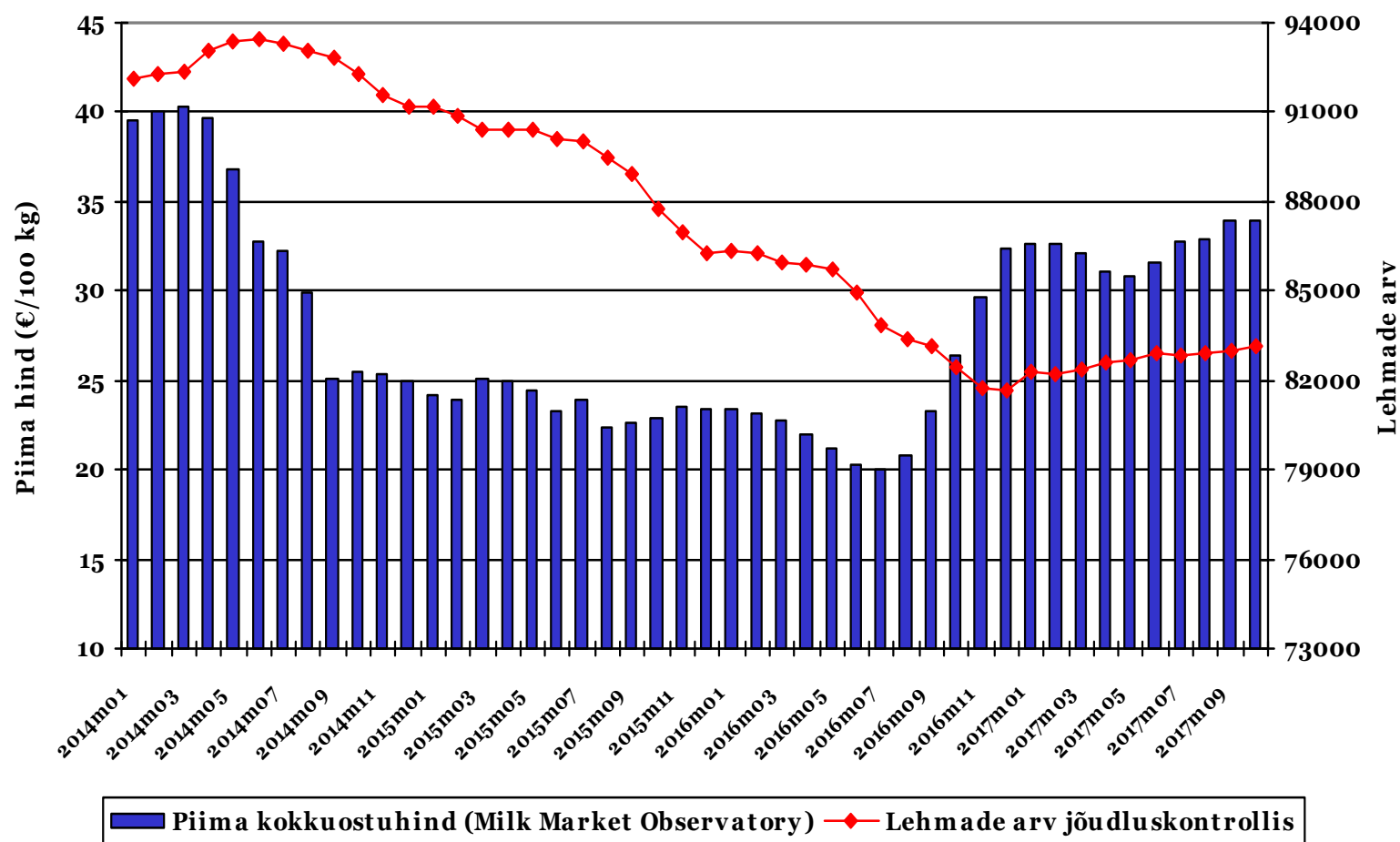
Aire Pentjärv

22.11.2017

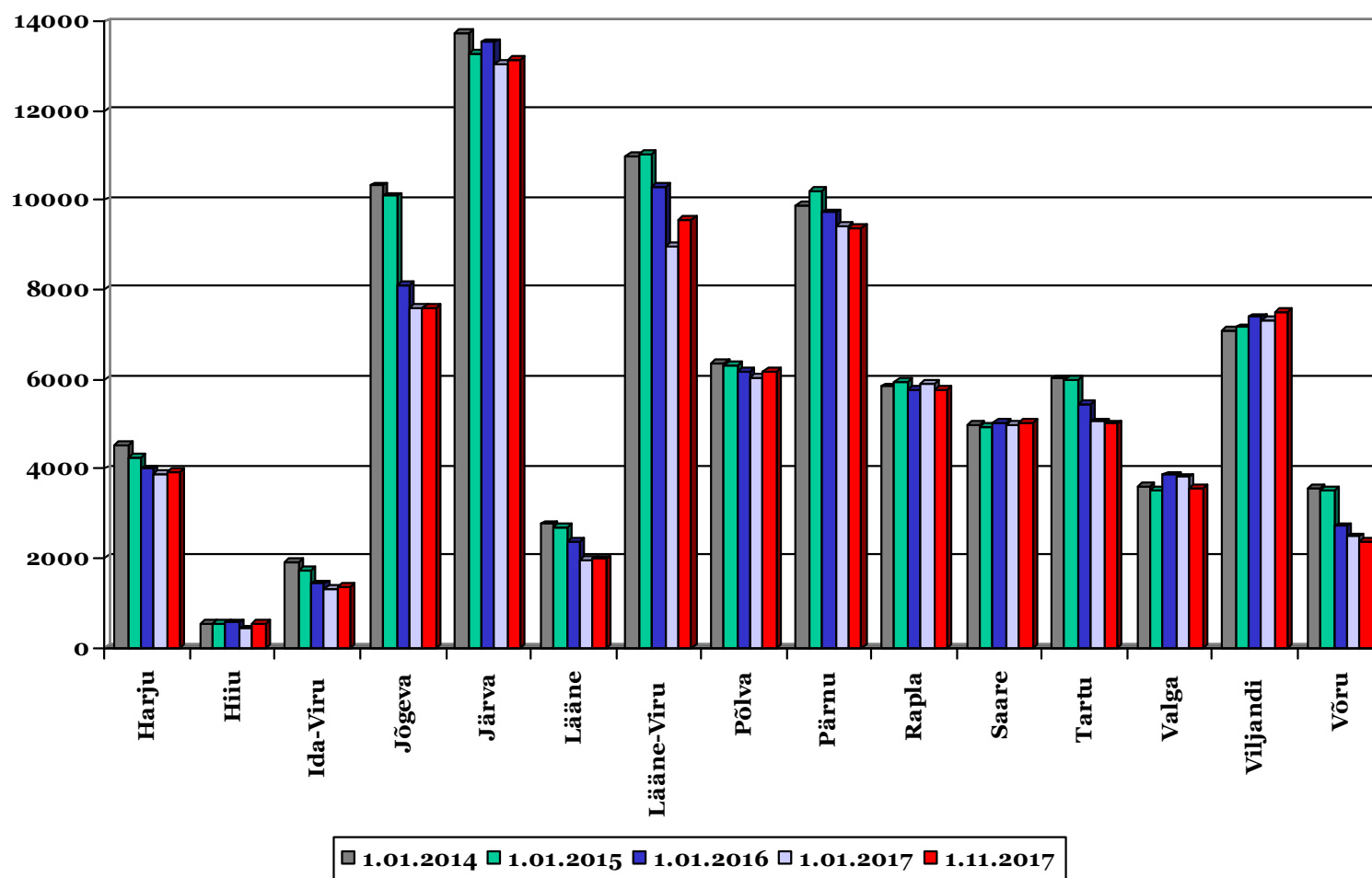
Lehmade ja lehmikute arv



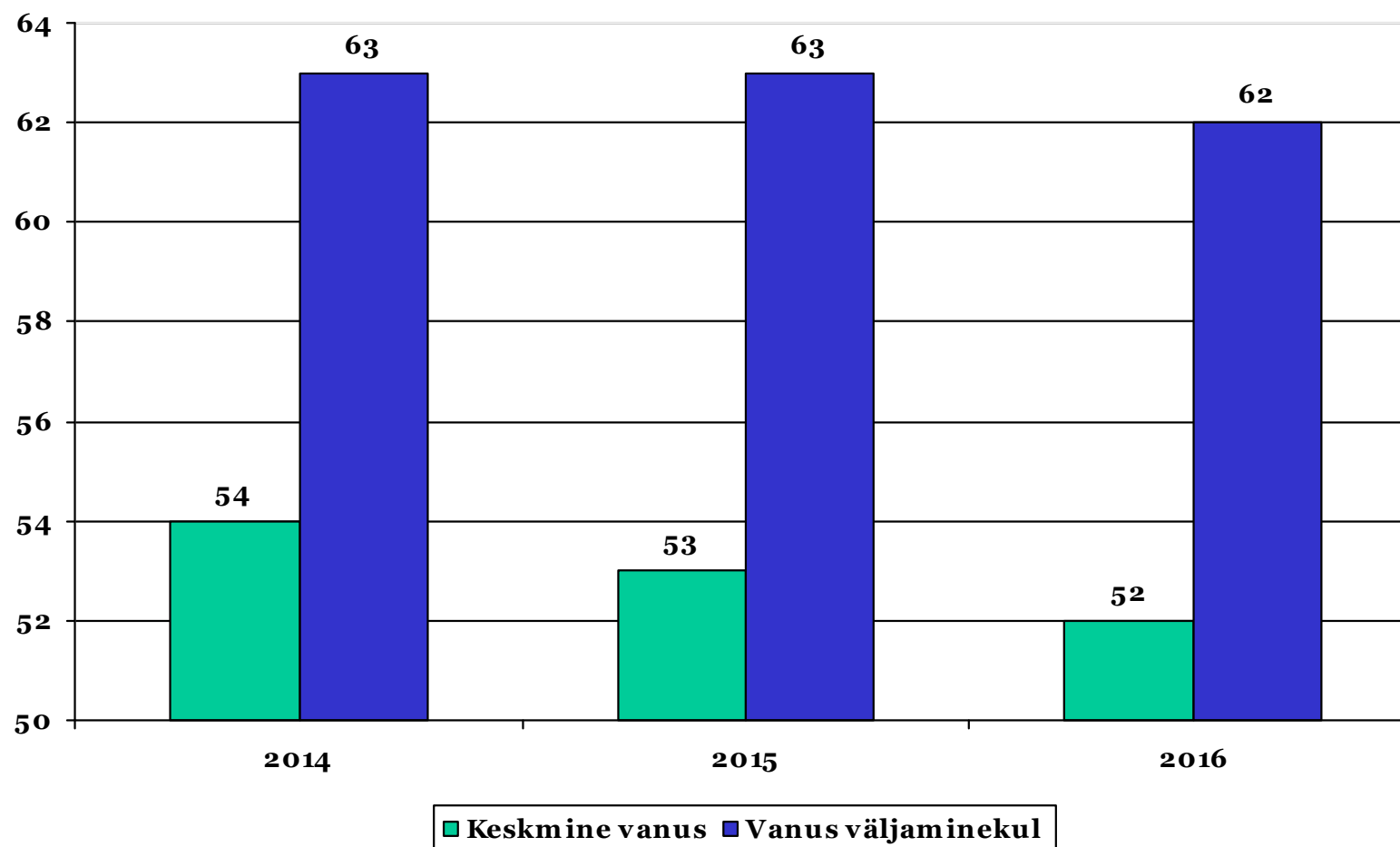
Piimaturu mõju lehmade arvule



Lehmade arv maakondades



Lehmade vanus (k)



Karjasolevate lehmade keskmine vanus lakt. - 2,4 laktatsiooni



Lehmade karjast väljamineku põhjused

- 21 Elusmüük
 - 22 Vanus
 - 23 Madal toodang
 - 24 Udara vead
 - 25 Udara ja nisade traumad
 - 26 Mastiit
 - 27 Sigimisprobleemid
 - 28 Günekoloogilised haigused
 - 29 Abort
 - 30 Raske poegimine
 - 31 Jäsemete vead
 - 32 Jäsemete traumad
 - 33 Jäsemete haigused
 - 34 Ainevahetushaigused
 - 35 Poegimishalvatus
 - 36 Seedeelundite haigused
 - 37 Hingamiselundite haigused
 - 38 Nakkushaigused
 - 39 Muud traumad
 - 40 Kadumine
 - 41 Õnnetusjuhtum
 - 42 Halb iseloom
 - 43 Halb lüpstavus
 - 44 Muud põhjused
-

Lehmikute karjast väljamineku põhjused

51 Elusmüük

52 Sigimisprobleemid

53 Abort

54 Jäsemete haigused

55 Ainevahetushaigused

56 Seedeelundite haigused

57 Hingamiselundite
haigused

58 Nakkushaigused

59 Välimiku vead

60 Traumad

61 Kadumine

62 Õnnetusjuhtum

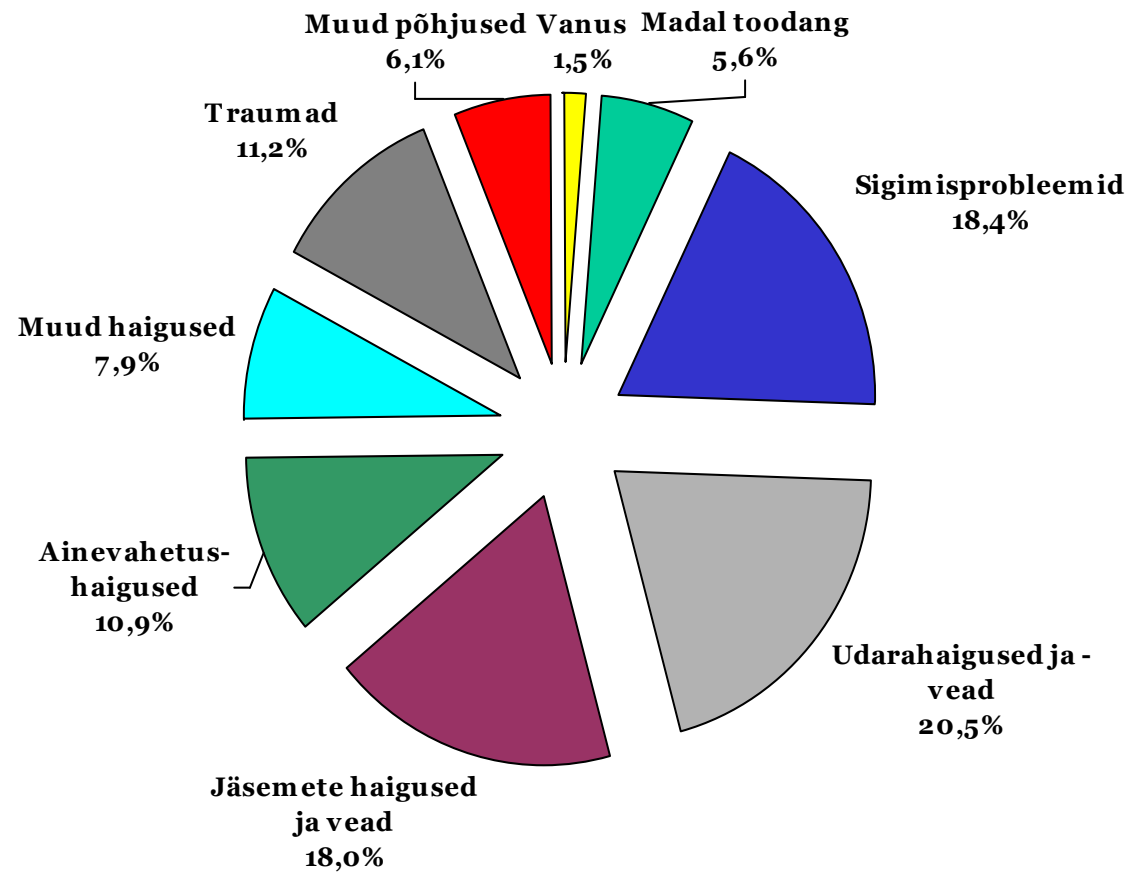
63 Muud põhjused

64 Nuumveise
realiseerimine lihaks

65 Vasikas lihatootmiseks

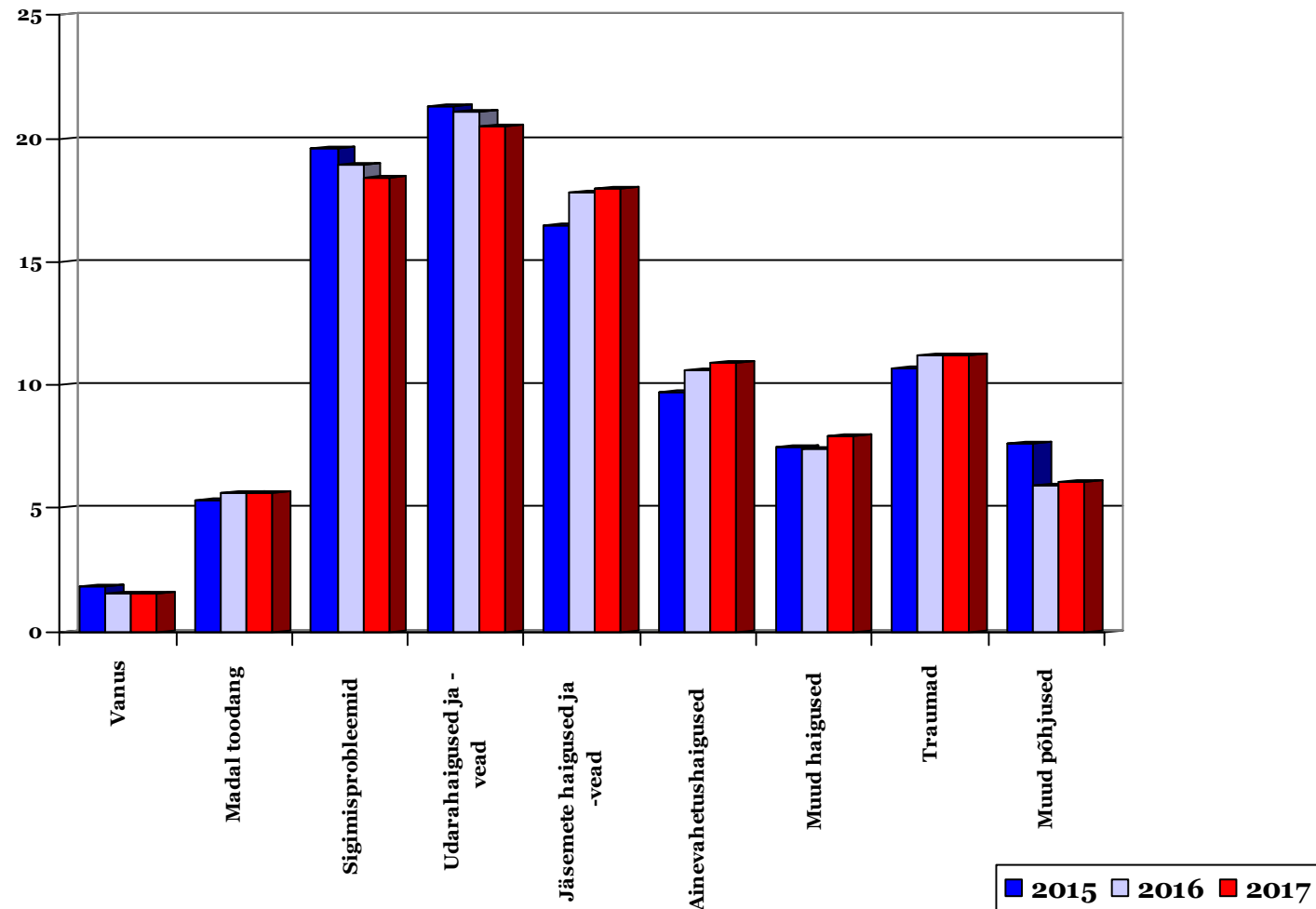


Lehmade karjast väljamineku põhjuste jaotus 2017*

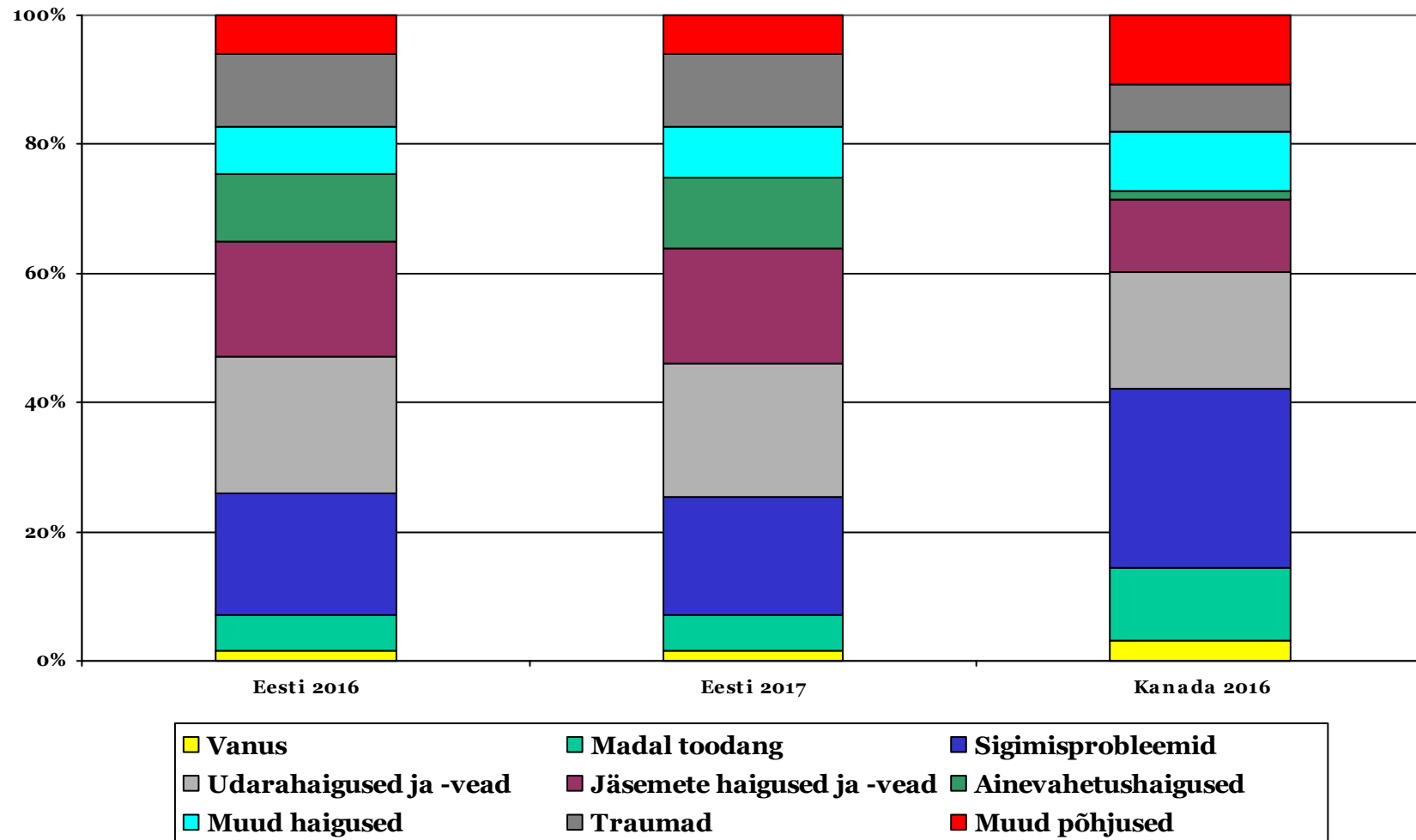


* 01.01.-31.10.2017

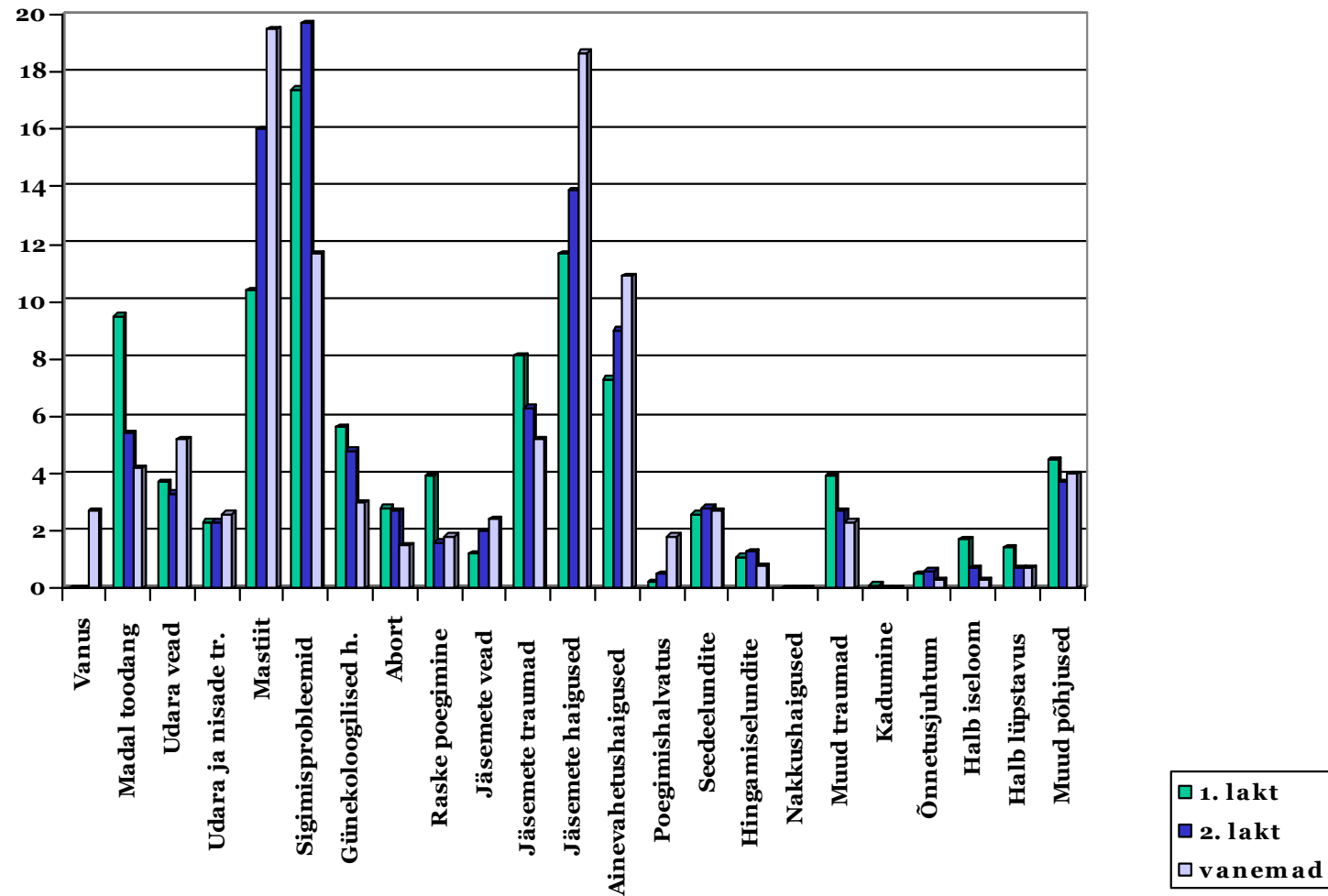
Lehmade karjast väljamineku põhjused 2015-2017* (%)



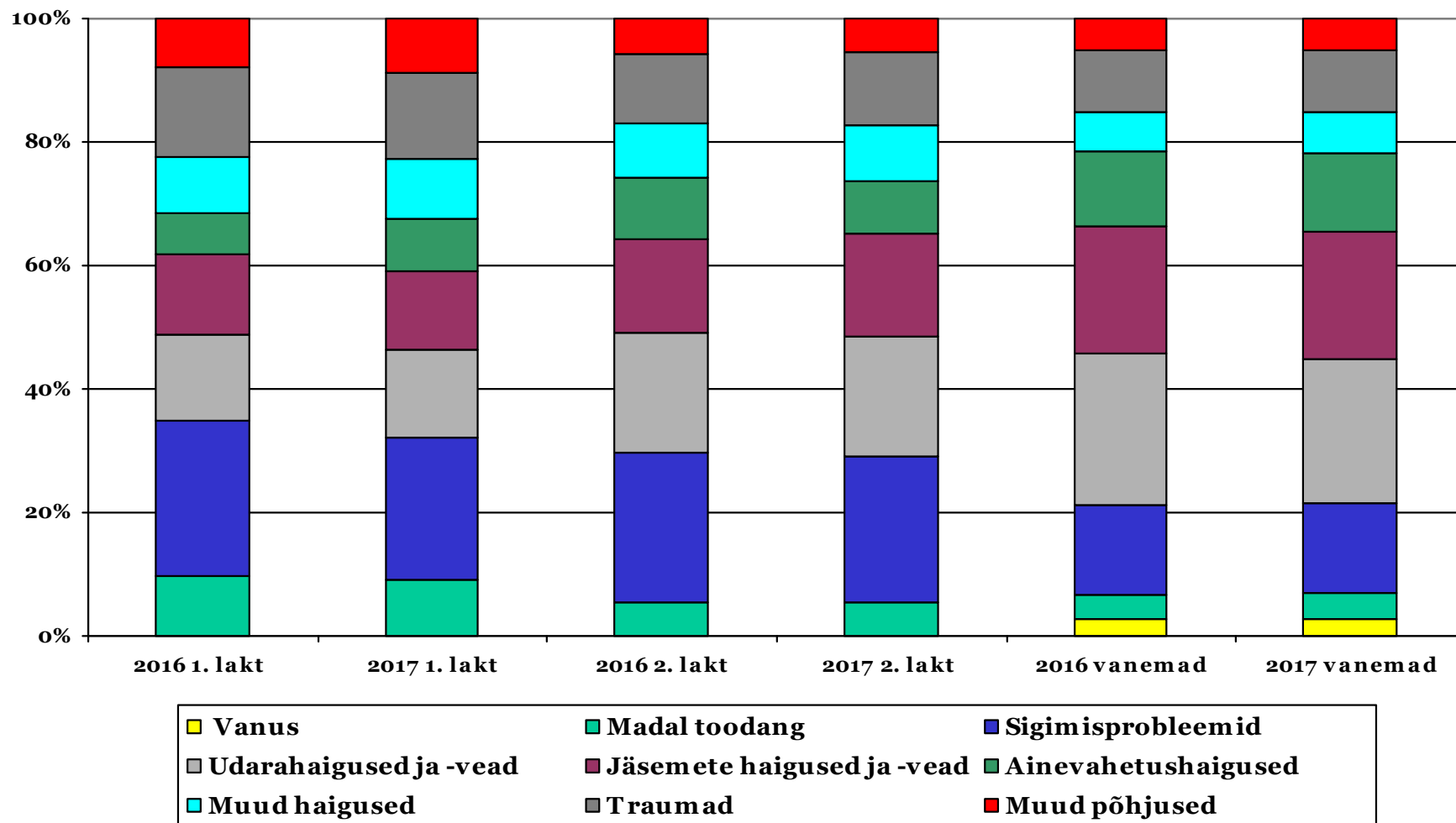
Lehmade karjast väljamineku põhjused 2016, 2017* Eestis ja Kanadas



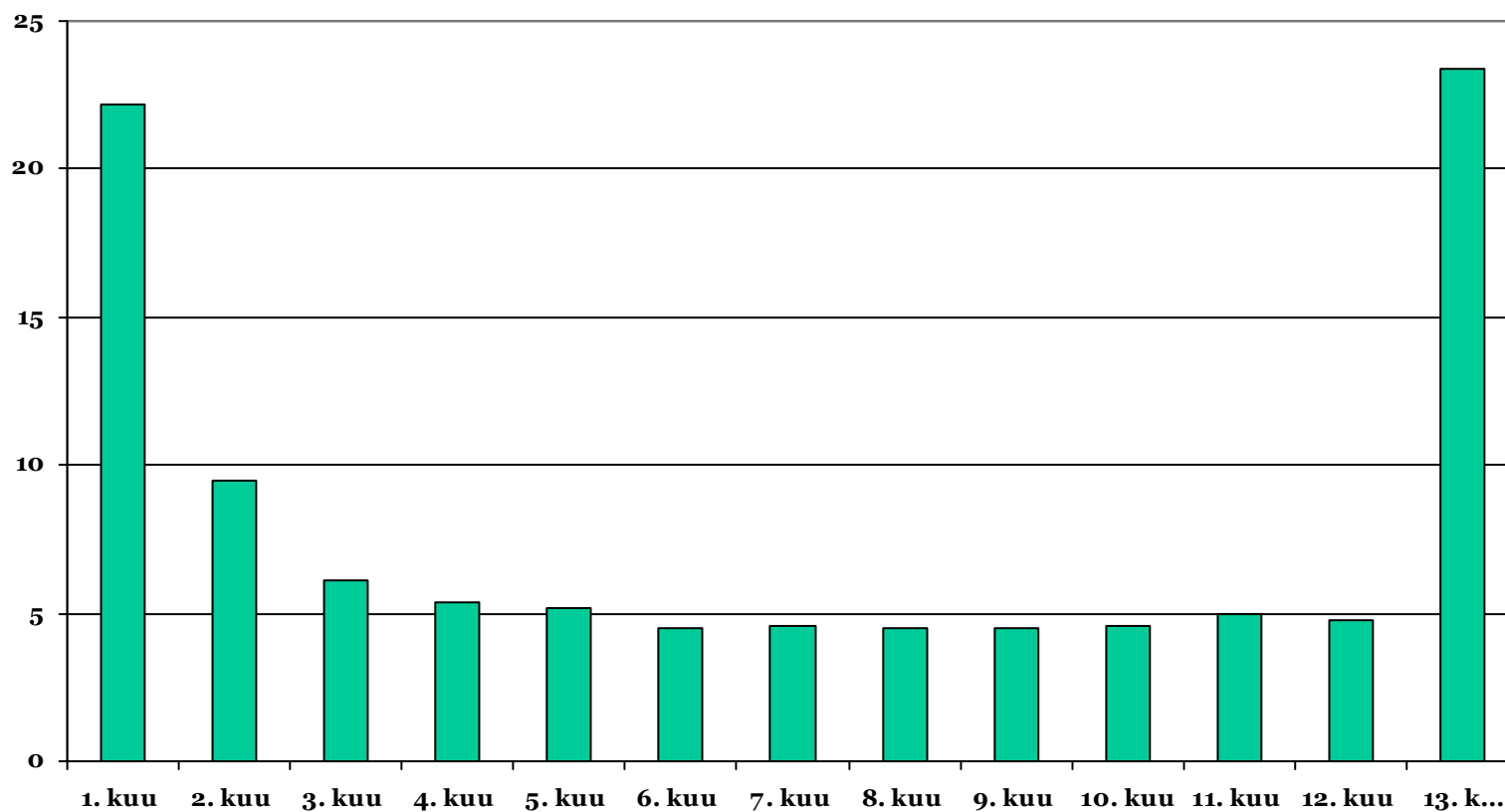
Ülevaade erinevas vanuses lehmade karjast väljamineku põhjustest 2016+2017 (%)



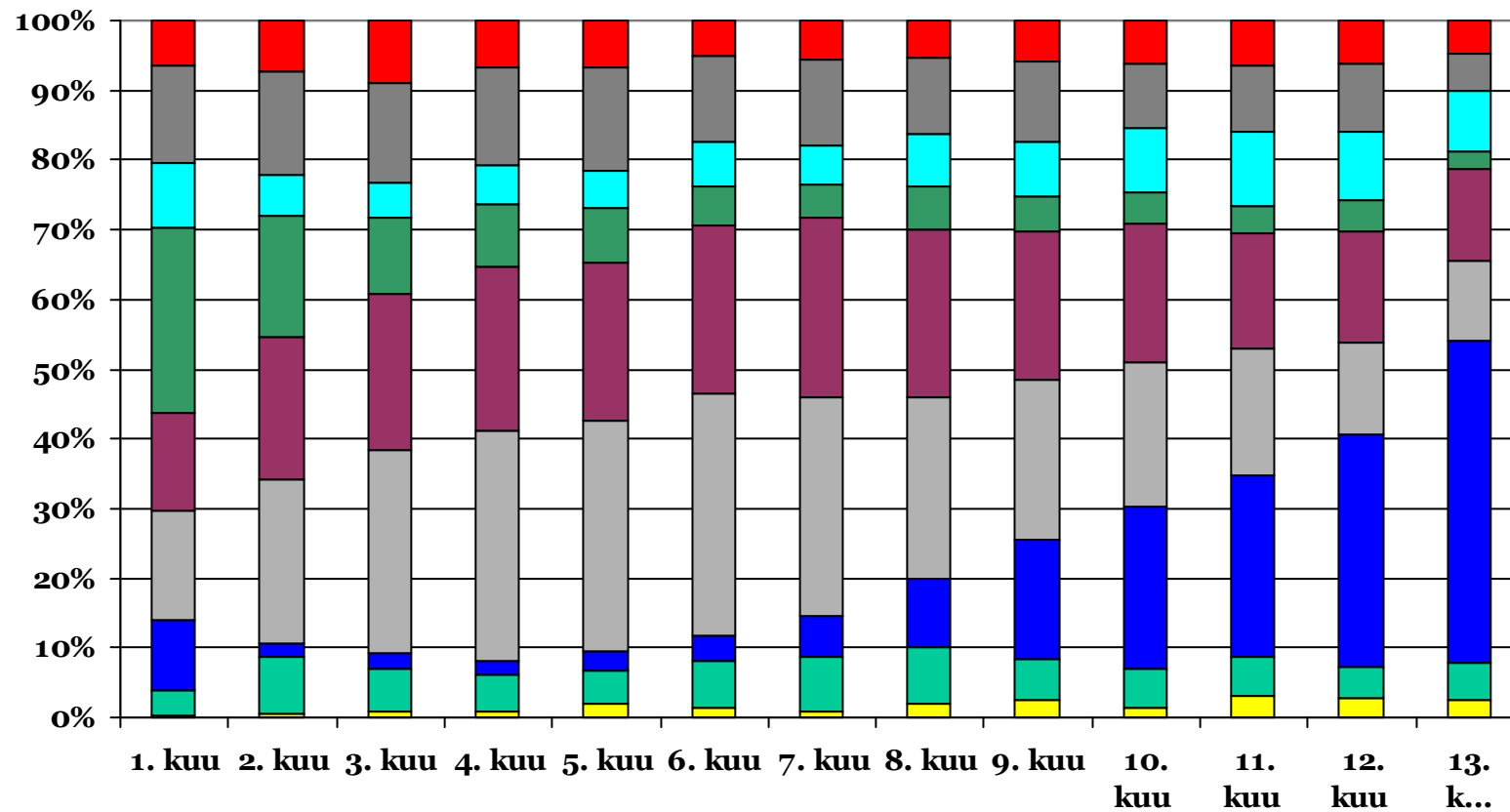
Karjast väljamineku põhjused sõltuvalt laktatsioonist 2016, 2017 (%)



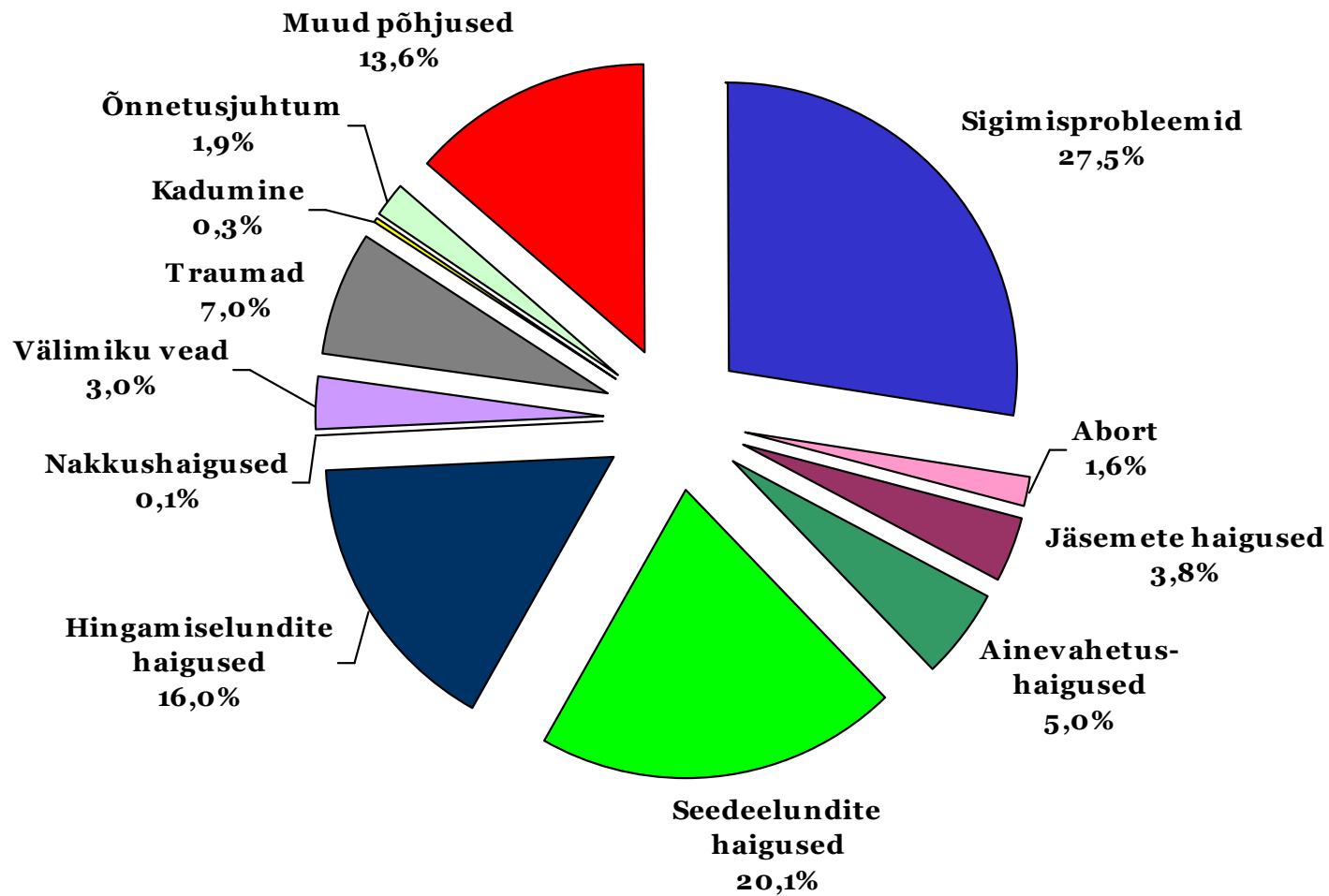
Lehmade karjast väljaminek pärast poegimist (2017, %)



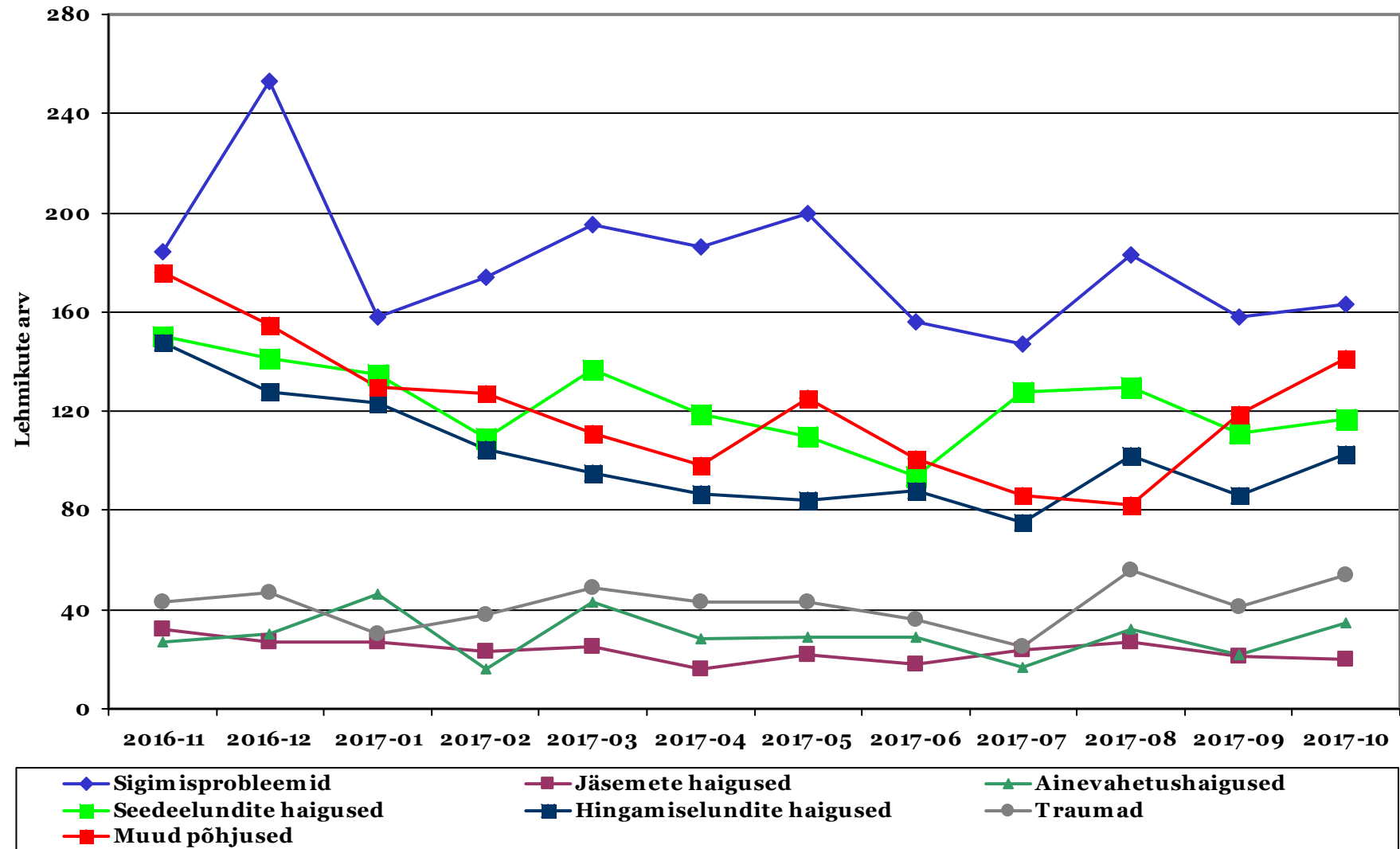
Lehmade karjast väljamineku põhjused sõltuvalt laktatsioonikuust



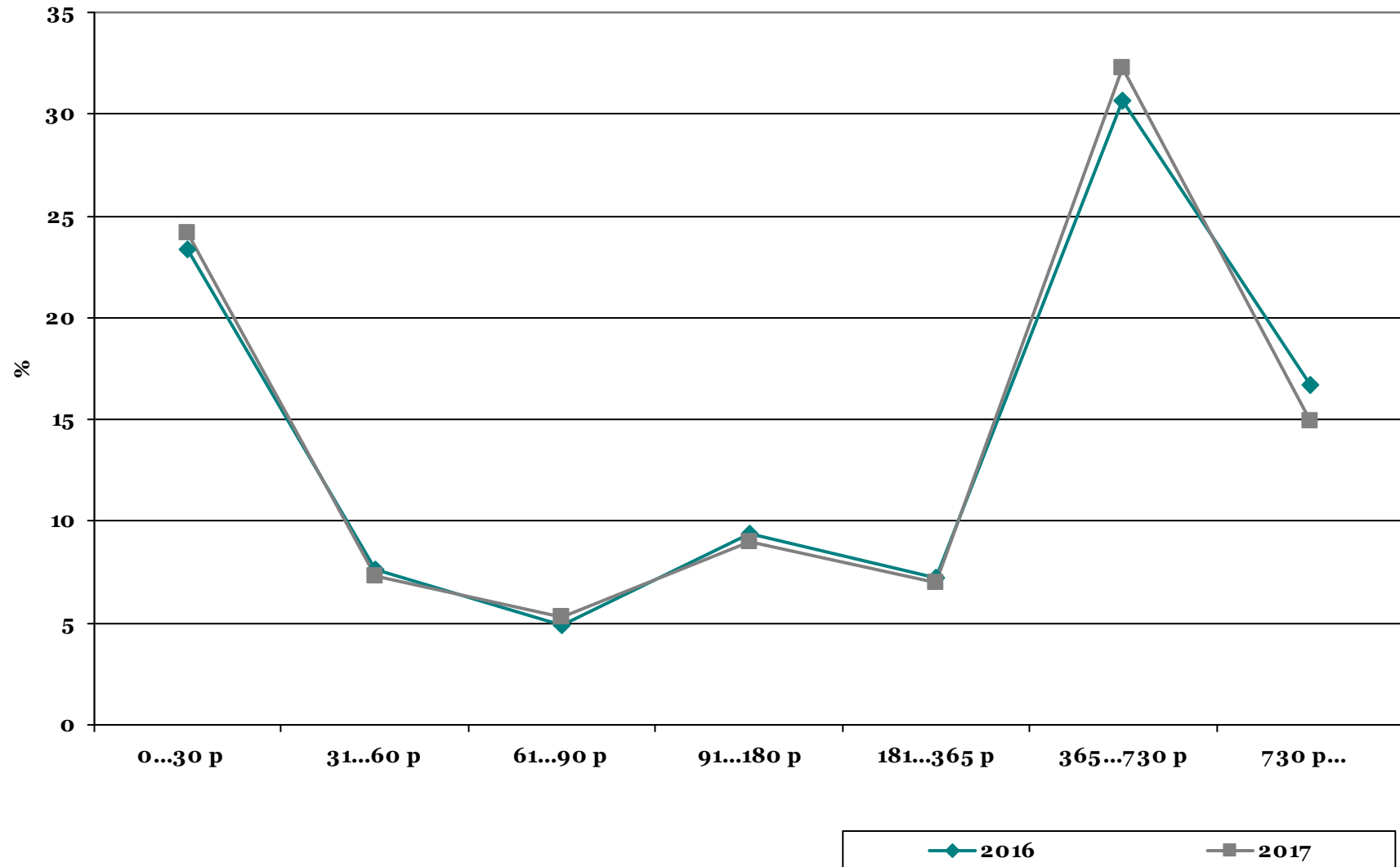
Lehmikute karjast väljamineku põhjused 2017



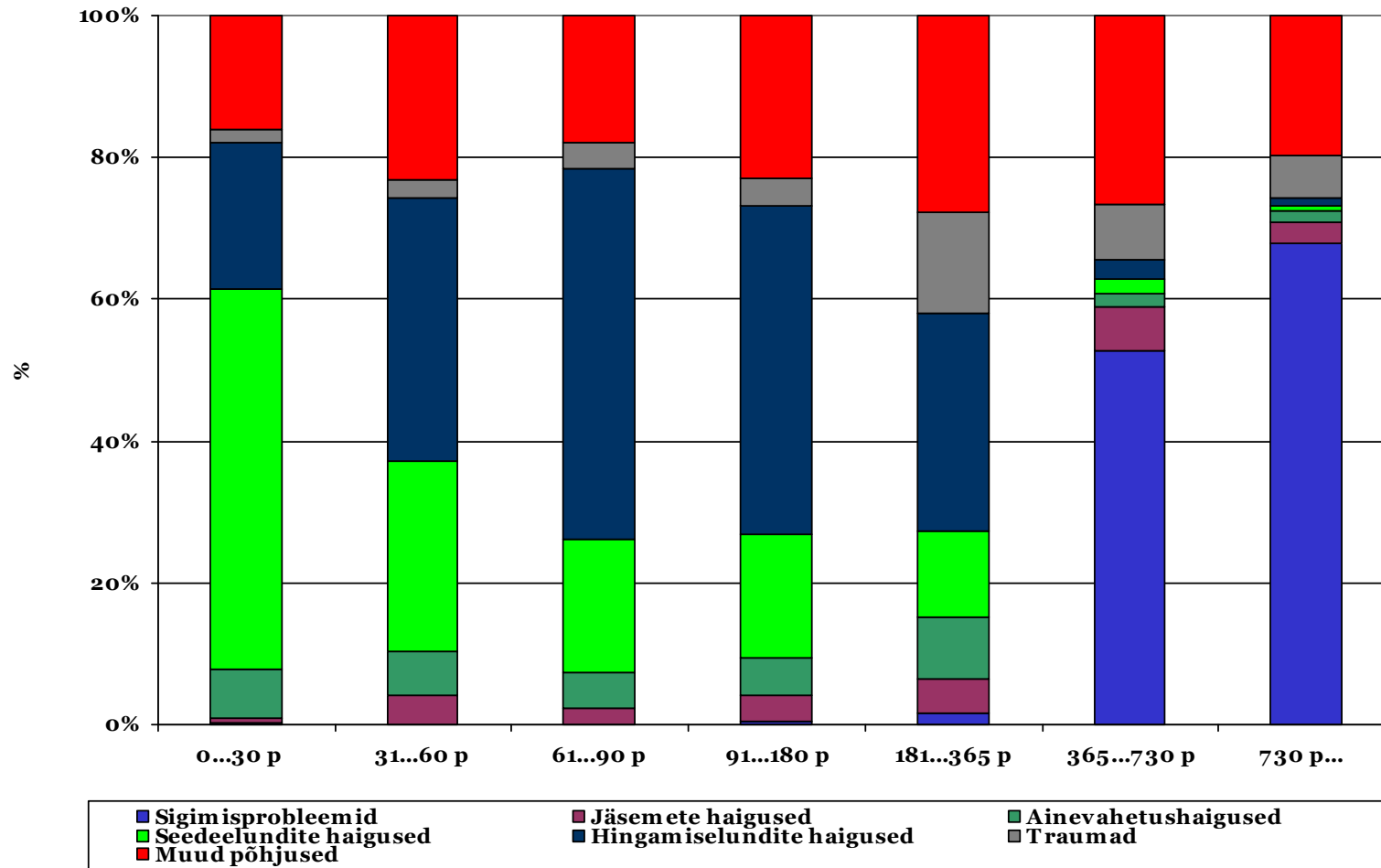
Lehmikute karjast väljaminek 12 kuu jooksul



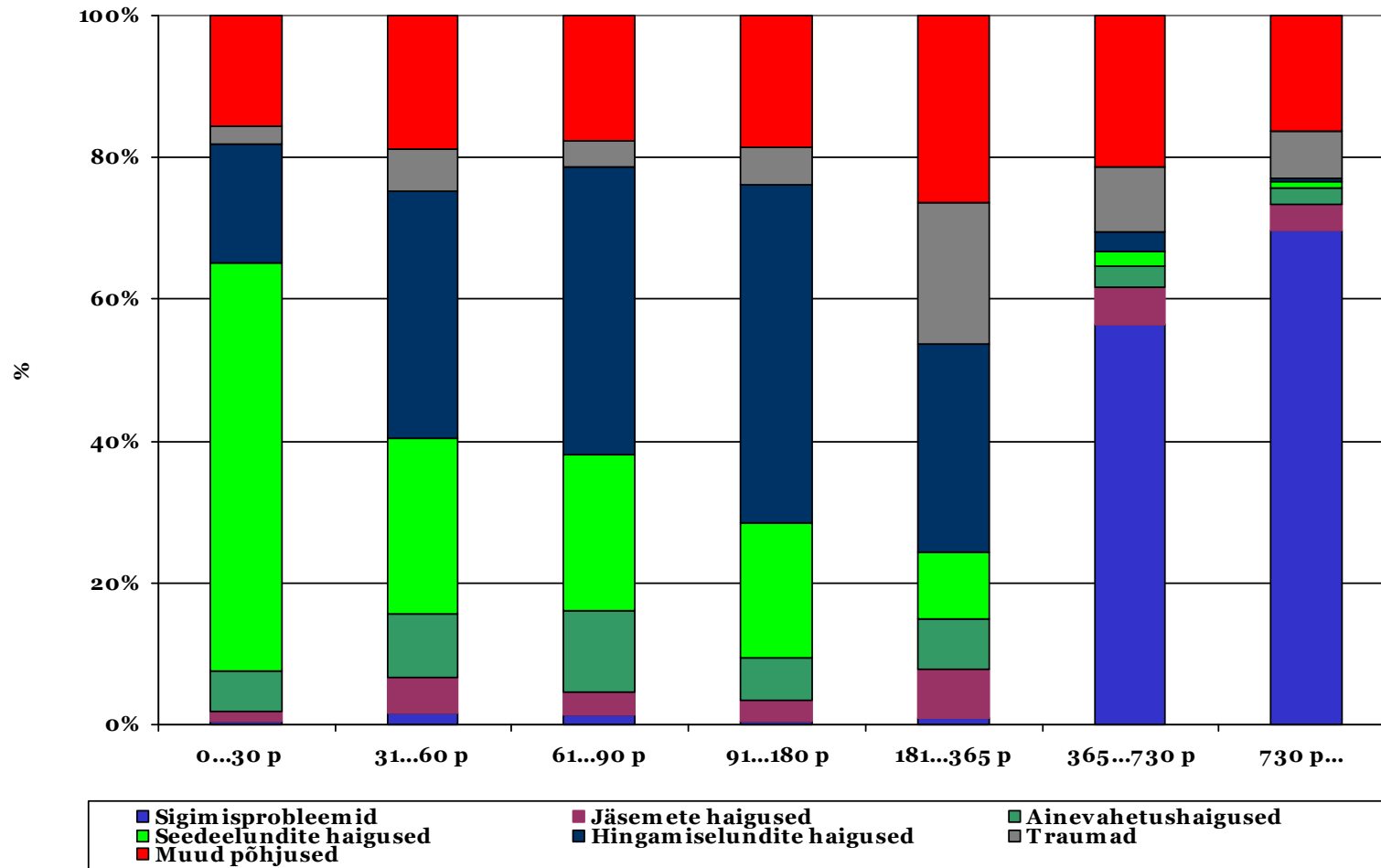
Lehmikute karjast väljaminek sõltuvalt vanusest



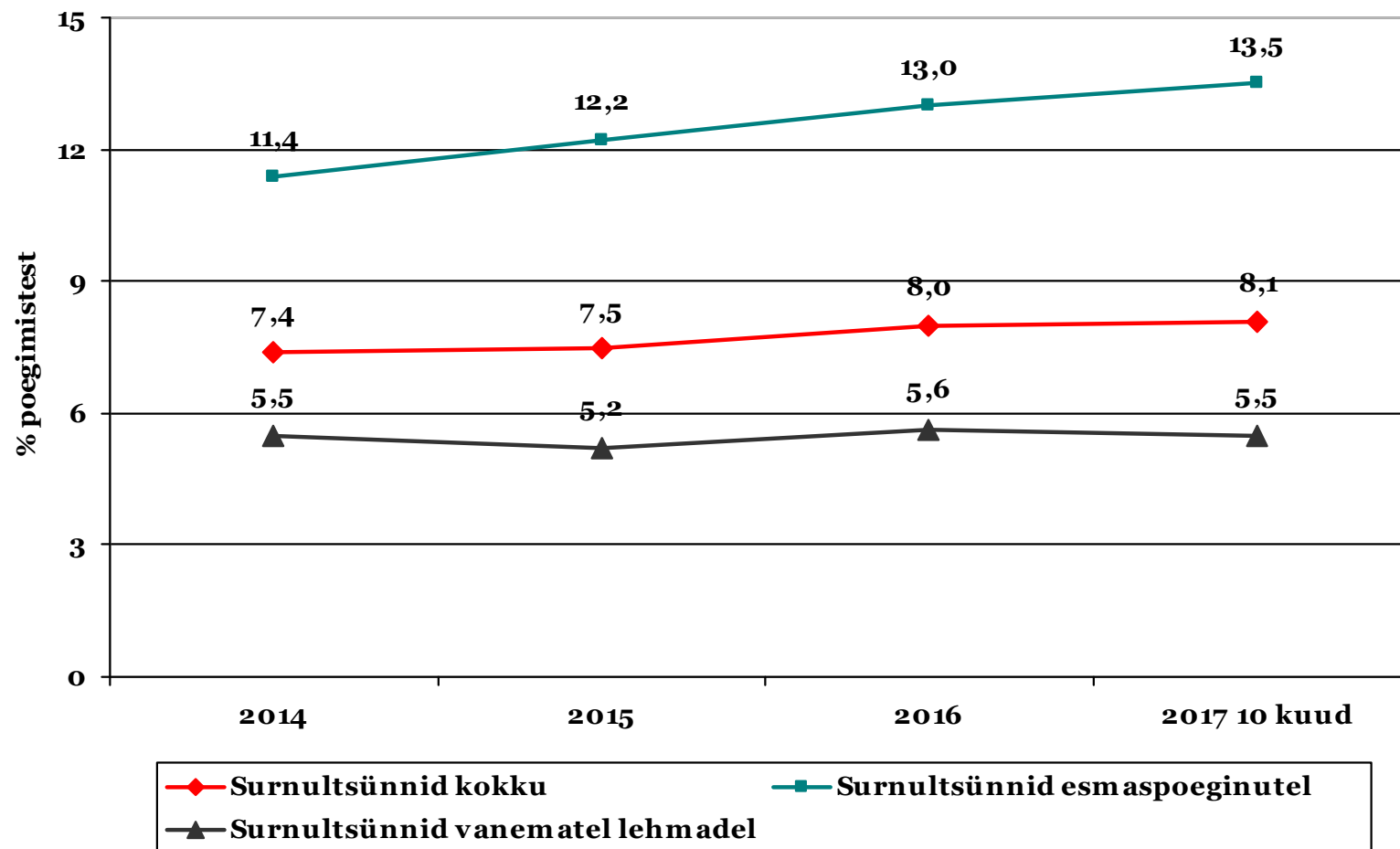
Lehmikute väljamineku põhjused vanusegruppide lõikes 2016



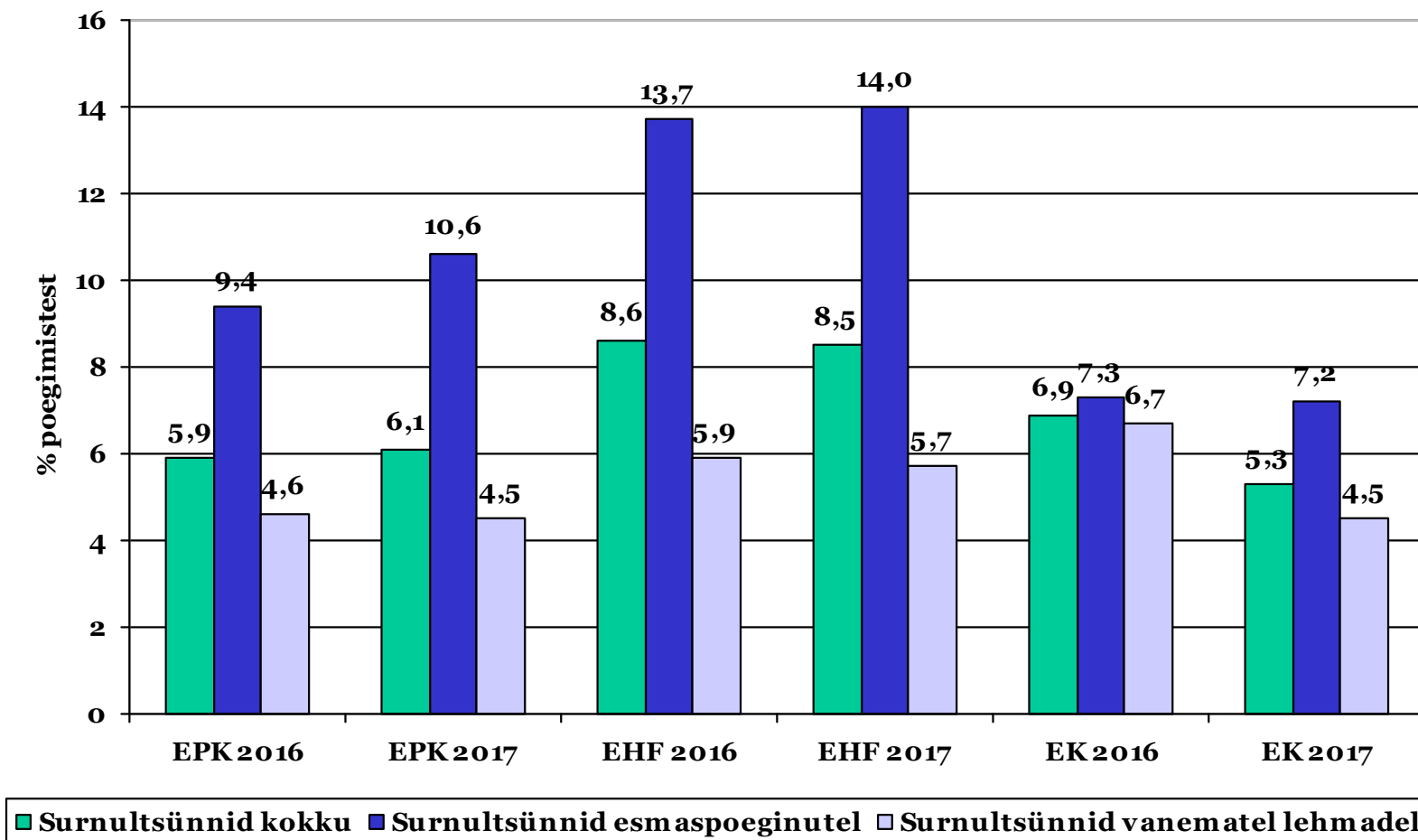
Lehmikute väljamineku põhjused vanusegruppide lõikes 2017



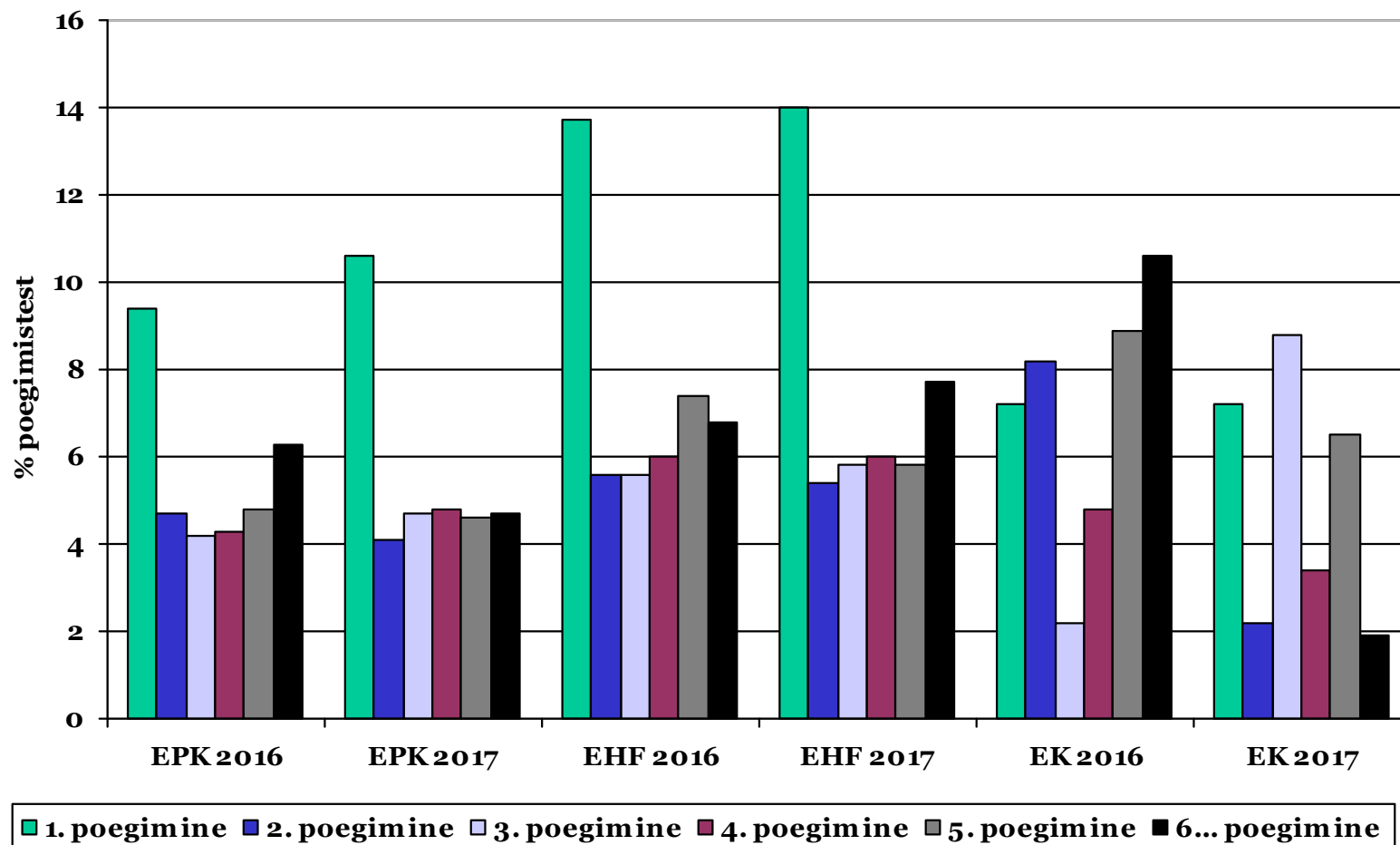
Surnultsünnid 2013-2017 (%)



Surnultsünnid tõugude lõikes 2016, 2017



Surnultsünnid poegimiskordade lõikes



Surnultsünnid ja vasikate sugu

2016. aastal sündis:

- 43 574 lehmvasikat, kellest 3334 (7,6 %) registreeriti surnultsünnina
- 47 004 pullvasikat, kellest 4728 (10,1 %) registreeriti surnultsünnina

Langetades surnultsündinud vasikate osakaalu 5%-ni, saaksime karja täienduseks aastas üle 1000 lehmvasika rohkem!



Kust saada infot enda karja kohta?

Vissuke

Üle karja -

Väljamineku statistika (lehmad, noorloomad kuude ja vanusegruppide lõikes)

Täiendavad

Väljaminek (väljaläinud loomad, poegimisjärgne statistika)

Raportid

Postituse koopiad

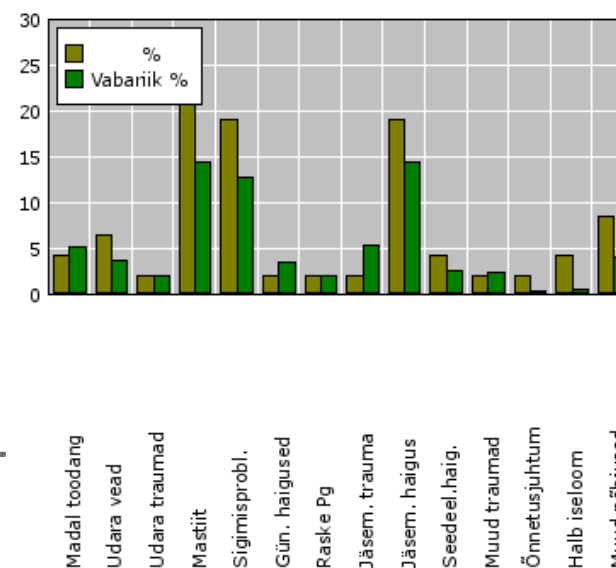
Koondaruanne

Noorkarja koondaruanne

Karjade võrdlus

Diagrammid

VM põhjused võrdluses vabariigiga



Veterinaaria moodul - haigused



Aitäh!



www.epj.ee

F. R. Kreutzwaldi 48A
Tartu 50094, Estonia

Tel (+372) 738 7700

