



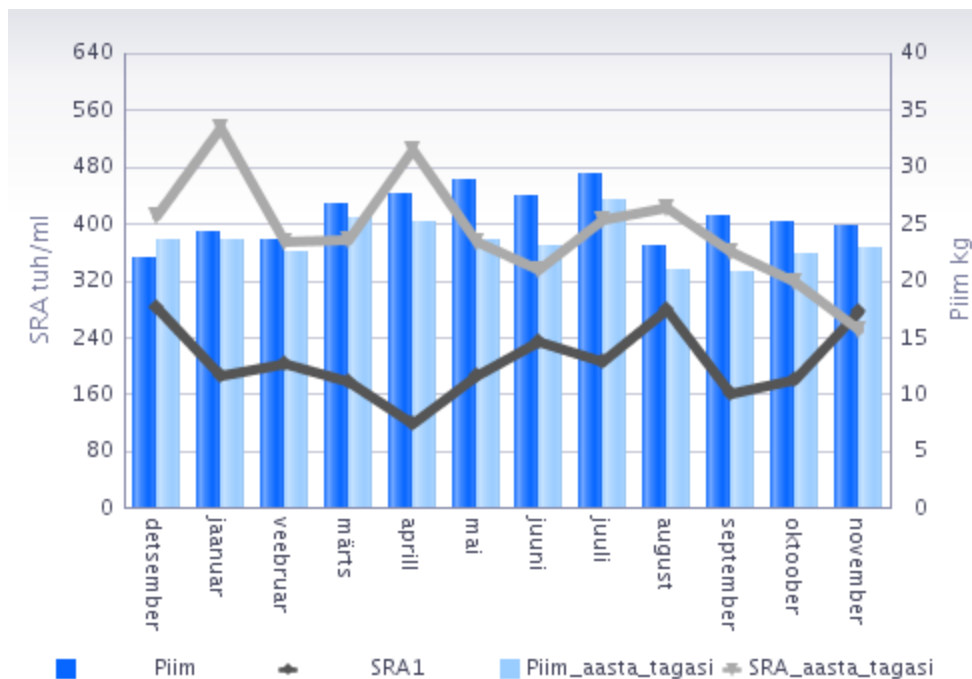
Farm 3

Toodangunäitajad	05.11.13	09.10.13	06.11.12
Lehmade arv kokku	259	263	247
s.h. lüpsvaid lehma	230	224	224
kinnislehma	26	35	17
värskelt Pg ja haigeid	3	4	6
Kontrollpäeval piima kg	24.8	25.1	22.8
(s.h. esmaspoeg. piima kg)	21.5	21.9	20.5
R%	3.99	4.05	4.07
V%	3.46	3.45	3.44
SRA	278	181	252
karbamiid	296	181	278
Toodetud piima	31.10.13	30.09.13	31.10.12
aasta algusest	1804233	1623482	1605684
lehma kohta 12 kuu keskm.	8184	8127	7475

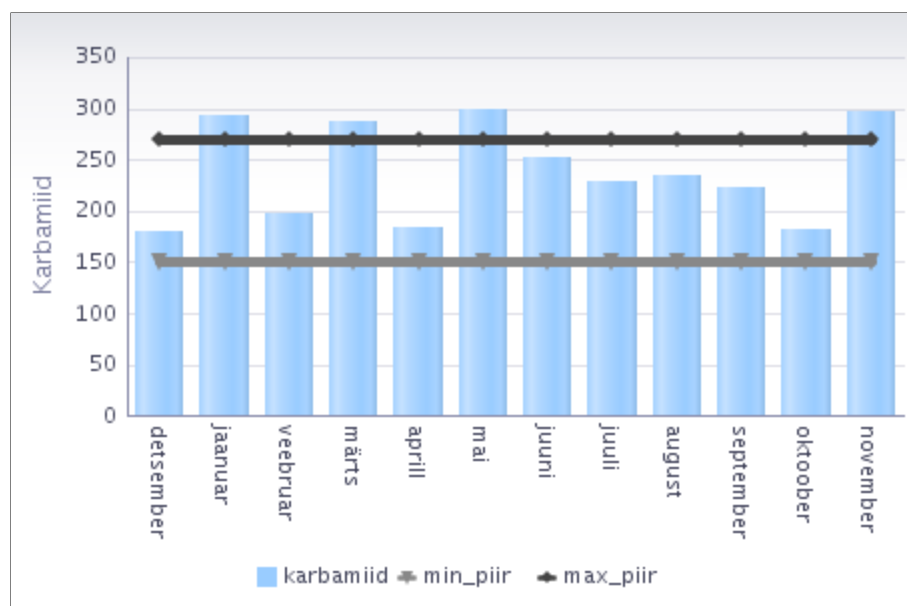
Karja struktuur	oktoober 2013		oktoober 2012	
	arv	%	arv	%
Lehmad 1. lakt	88	31.1	75	23.0
2. lakt	70	24.7	75	23.0
3. lakt	48	17.0	44	13.5
4. lakt	29	10.2	26	8.0
5. lakt	12	4.2	10	3.1
6. lakt ...	12	4.2	16	4.9
Lehmad kokku	259	91.5	246	75.5
Lehmade keskm. vanus	4 a 6 k		4 a 8 k	
lakt. kohta	2.4		2.5	

Loodetavad poegimised	Lehmad	Aasta tagasi tegelik
Detsember	11	17
Jaanuar	20	22
Veebruar	22	19
Märts	19	43
Aprill	26	28
Mai	29	30
Juuni	20	28
Juuli	19	27

Kontrollpäeva piimatoodang ja somaatiliste rakkude arv



Piima keskmine karbamiidisisaldus



Farm 3

Udara tervise näitajad				SRA > 250					SRA <= 250			Esimene KL	
Kontrollpäev	Lehmi	SRA	Piima kg	Lehmi	%	Uued	Korduvalt lakt. jooksul	Kroonilised	Lehmi	%	Parane-nuid	SRA >250	SRA <=250
november	230	278	24.8	45	19.6	17	5	23	185	80.4	17	3	15
oktoober	224	181	25.1	34	15.2	9	7	18	190	84.8	14	3	12
september	231	162	25.6	31	13.4	7	1	23	200	86.6	14	2	18
august	240	280	23.1	53	22.1	17	6	25	187	77.9	5	7	22
juuli	225	206	29.3	42	18.7	11	4	20	183	81.3	3	6	20

Taastootmisnäitajad	01.01.13-31.10.13	oktoober	
		2013	2012
Lehmade seem. ja paar. kokku	392	19	43
neist esmakordseid seem.	190	9	7
Poegimisi kokku	251	19	14
neist esmapoegimisi	80	5	3
Väljaläinud lehmi	67	8	9
neist esmaspoeginuid	9	1	1
Põhikarja bilanss	13	-3	-6
Sündis lehmvasikaid	121	8	6
pullvasikaid	129	12	5
Surnultsünde	9	0	3
Aborte	5	0	3

Aretusnäitajad (jaanuar - oktoober)	2013	2012
Kasutatud pulle	29	35
s.h. Eestis hinnatud pullid	17	20
SPAV	118	119
SSAV		105
SVAV	101	105
SKAV	114	118
Seemendusi ja paaritusi	402	500
s.h. Eestis hinnatud ja importpullid	300	359
hindamata pullid	102	141
Karjasolevate lehmade SPAV	105	103
1. lakt.	106	108
2. lakt.	108	104
3. lakt....	102	99
Aasta algusest sündinud vasikate PI	111	110

Sigimisnäitajad (viimase 12 kuu pg põhjal)	01.11.12 - 31.10.13	01.11.11 - 31.10.12
Esmaspoegimisiga kuudes	27.9	27.9
Poegimisvahemik päevades	396	394
Uuslõpsiperiood päevades	121	115
Kinnisperiood päevades	61	60
Seemendusi tiinestumise kohta	1.9	2
Lehmade tiinestumine esimesest seemendusest, %	53.6	47.5
Päevi poegimisest esimese seemenduseni	72	77

Karjast väljaminek (jaanuar - oktoober)		2013			2012		
		loomi	%	vanus	loomi	%	vanus
Lehmad	Elusmüük				1	1.2	127
	Vanus	4	6.0	132	6	7.4	126
	Madal toodang	3	4.5	85	6	7.4	52
	Sigimisprobleemid	12	17.9	64	9	11.1	62
	Mastiit	1	1.5	49	6	7.4	54
	Günekoloogilised haigused	11	16.4	73	9	11.1	65
	Jäsemete haigused	17	25.4	70	13	16.0	70
	Ainevahetushaigused	6	9.0	45	3	3.7	66
	Poegimishalvatus				2	2.5	64
	Seedelundite haigused	2	3.0	88	2	2.5	61
	Hingamiselundite haigused						
	Nakkushaigused						
	Traumad	3	4.5	73	2	2.5	49
	Välimiku vead	8	11.9	56	19	23.5	67
	Halb lüpst./ temper.				1	1.2	44
	Muud põhjused				2	2.5	71
Kokku		67		70	81		69