



Jõudluskontrolli Keskus
Estonian Animal Recording Centre

Kreutzwaldi 48A
Tartu 50094
Eesti

Tel. 738 7700
Fax 738 7702

2009. aasta jõudluskontrolli tulemused. JKK uued teenused

Aire Pentjärv
JKK väliteenistuse osakonna juhataja



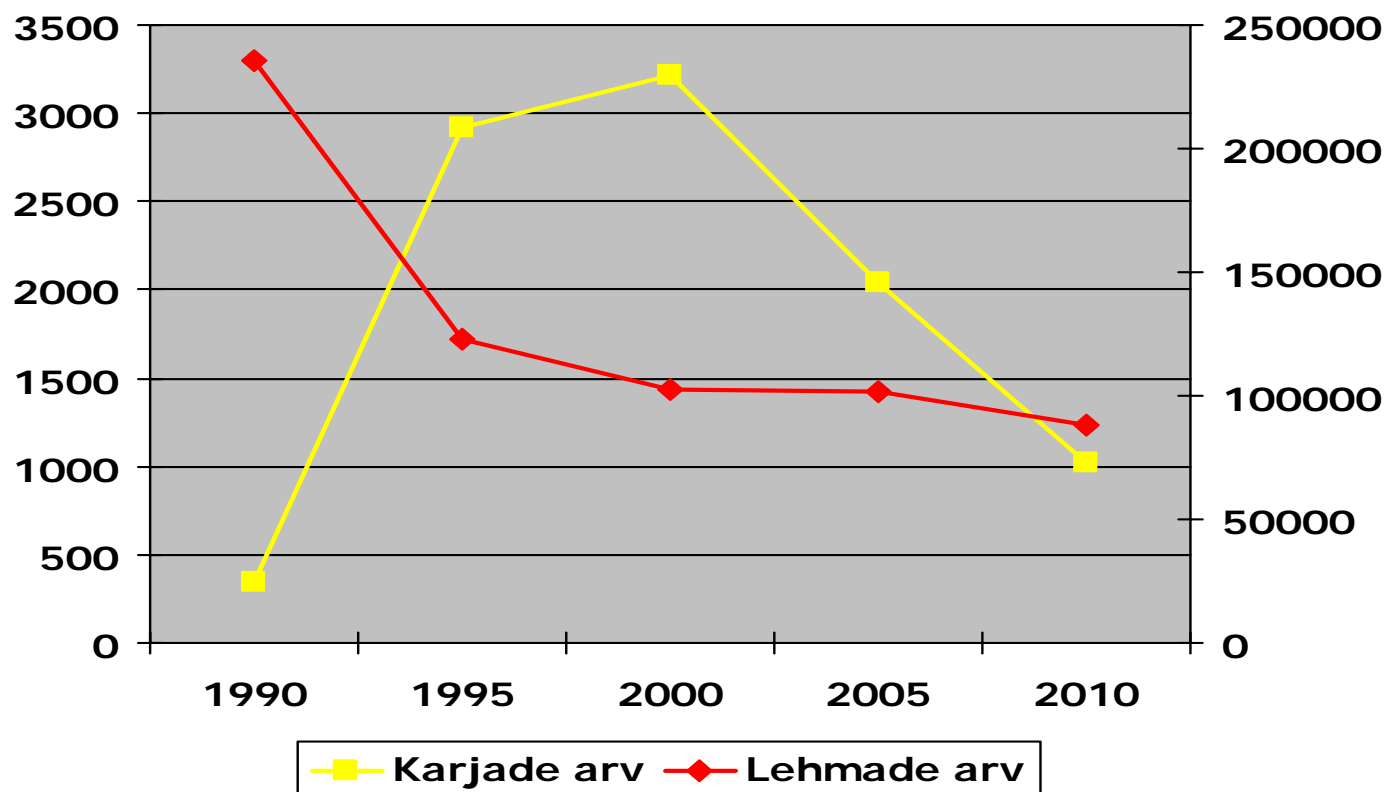
Maaelu Arengu Euroopa
Põllumajandusfond:
Euroopa investeeringud
maapiirkondadesse

**JKK ja ETKÜ ühine
piirkondlik infopäev
18. märts 2010**

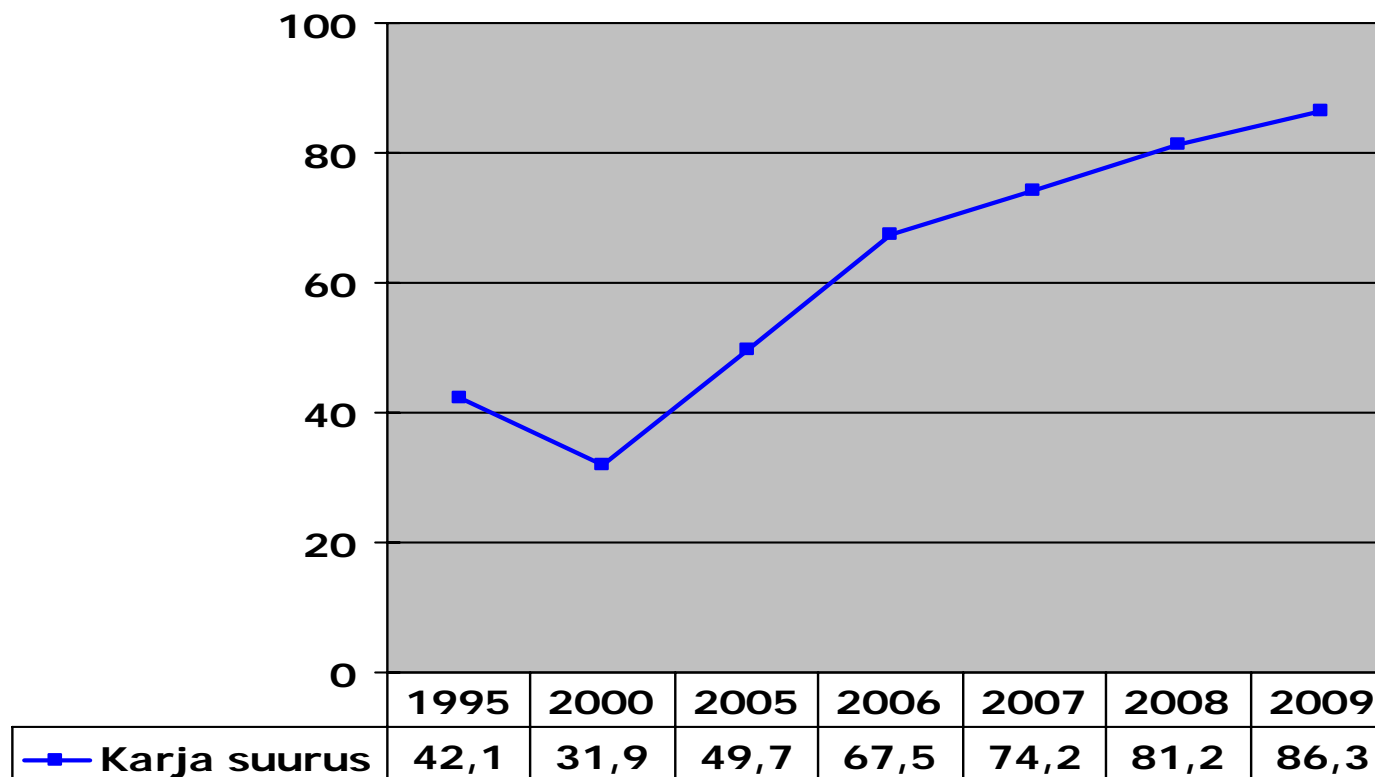
Quod Scriptum Est Manet - Mis kirja on pandud, see jääb.



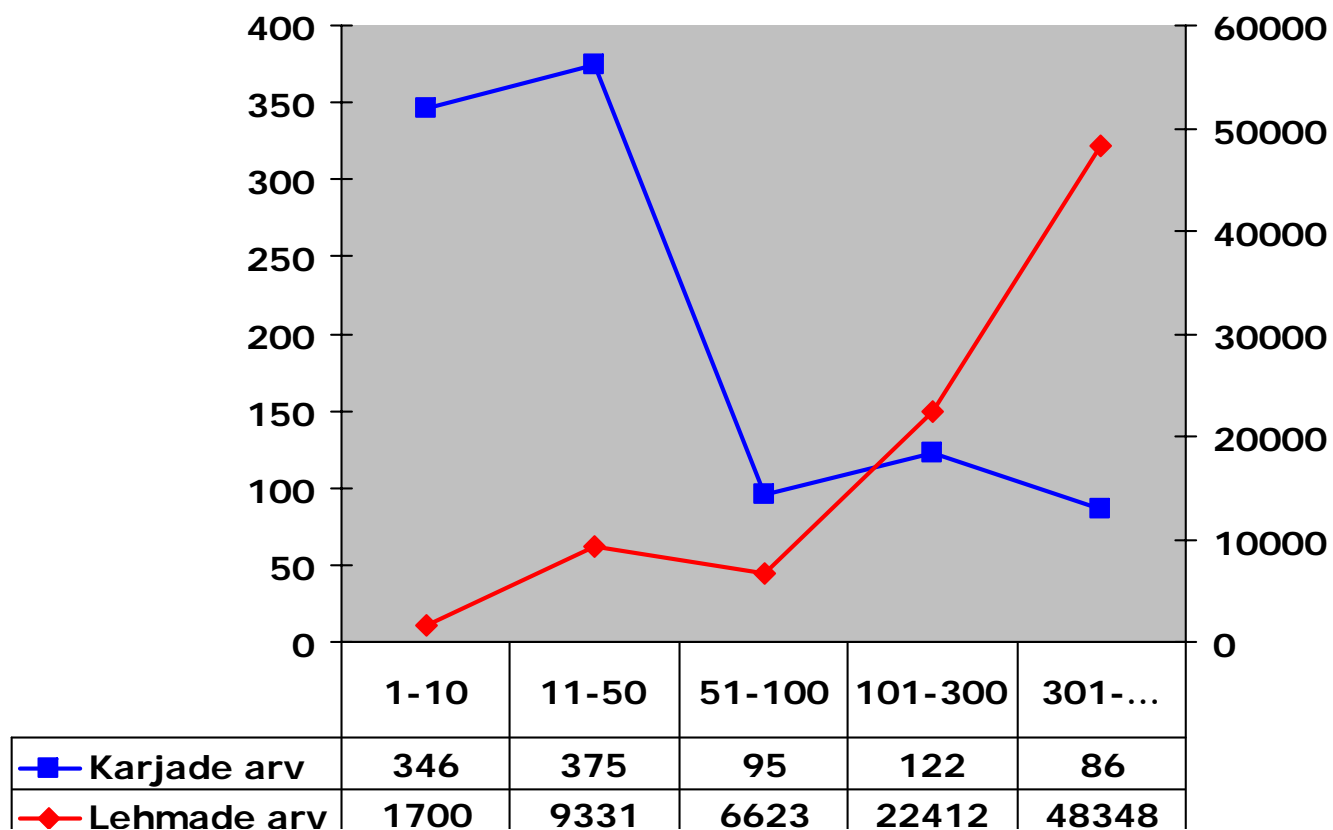
Karjade ja lehmade arv 1. jaanuaril



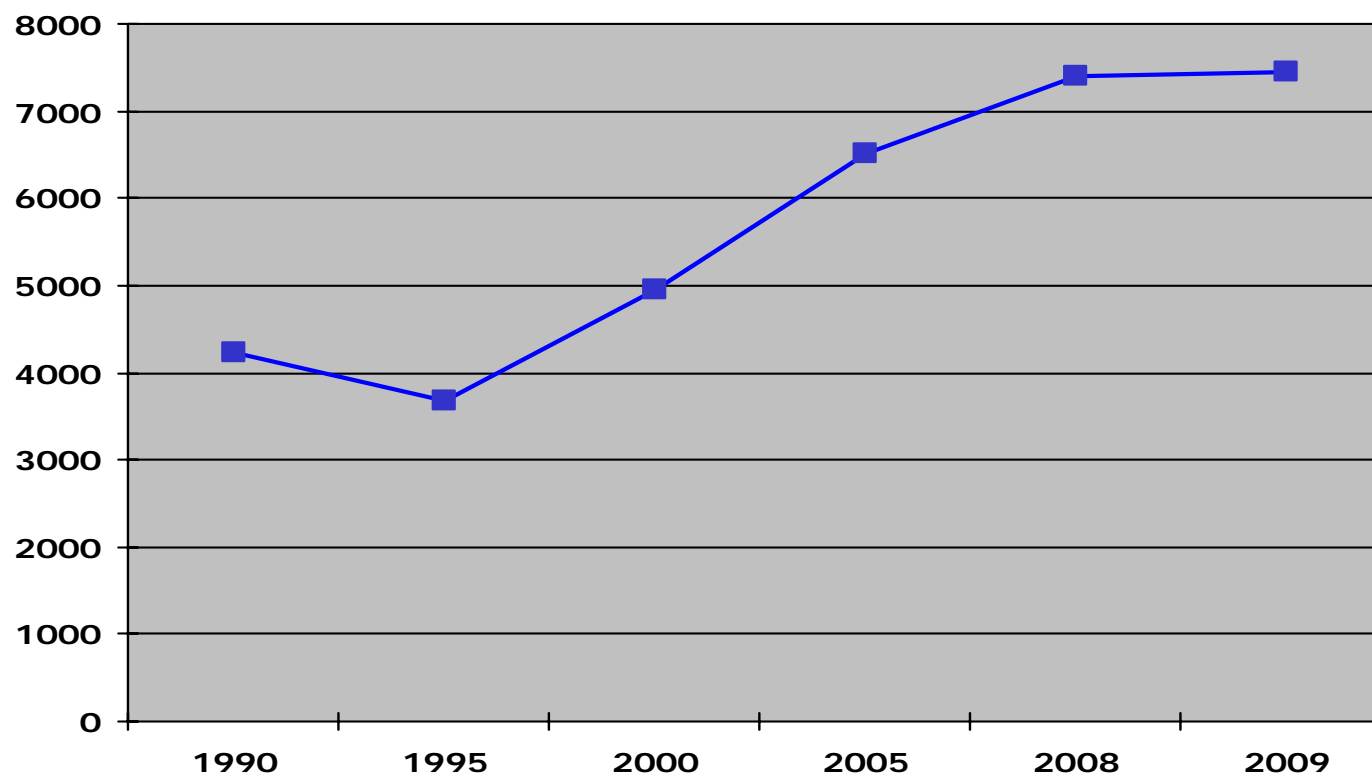
Lehmade arv karjas



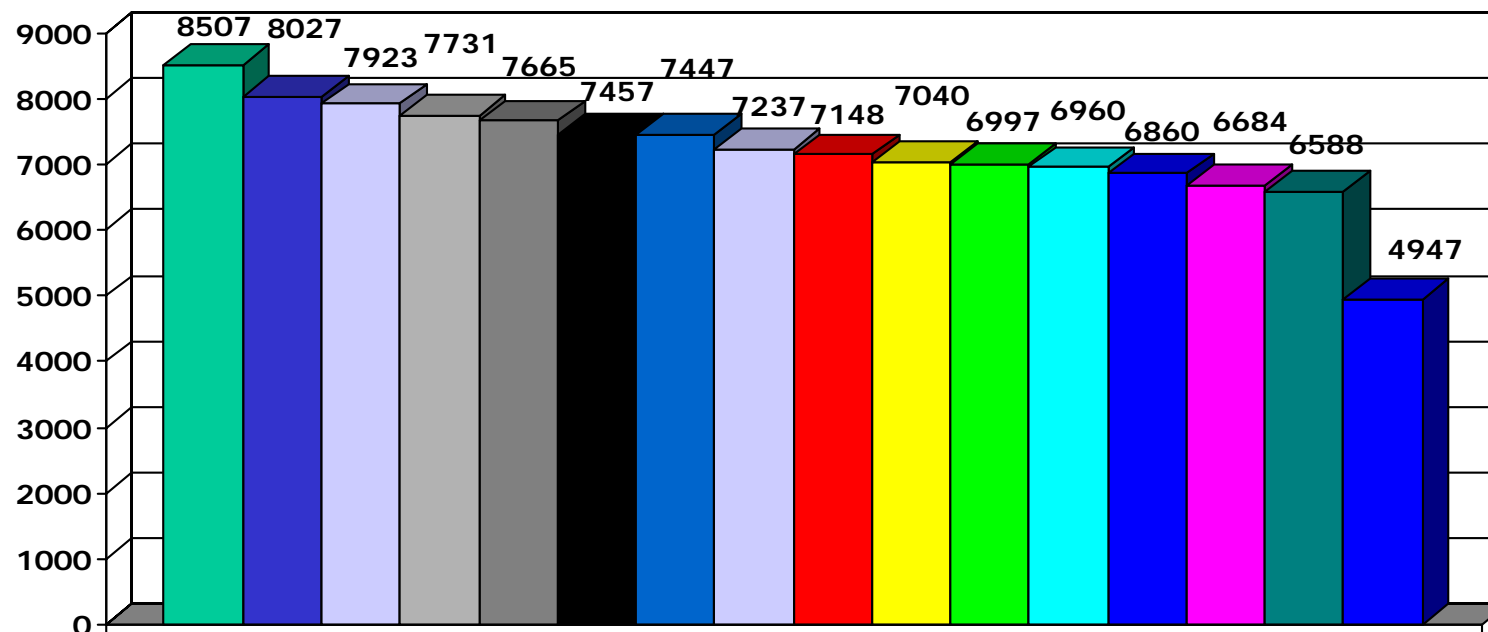
Karjade struktuur 1. jaanuaril 2010



















Piimatoodang lehma kohta (kg)

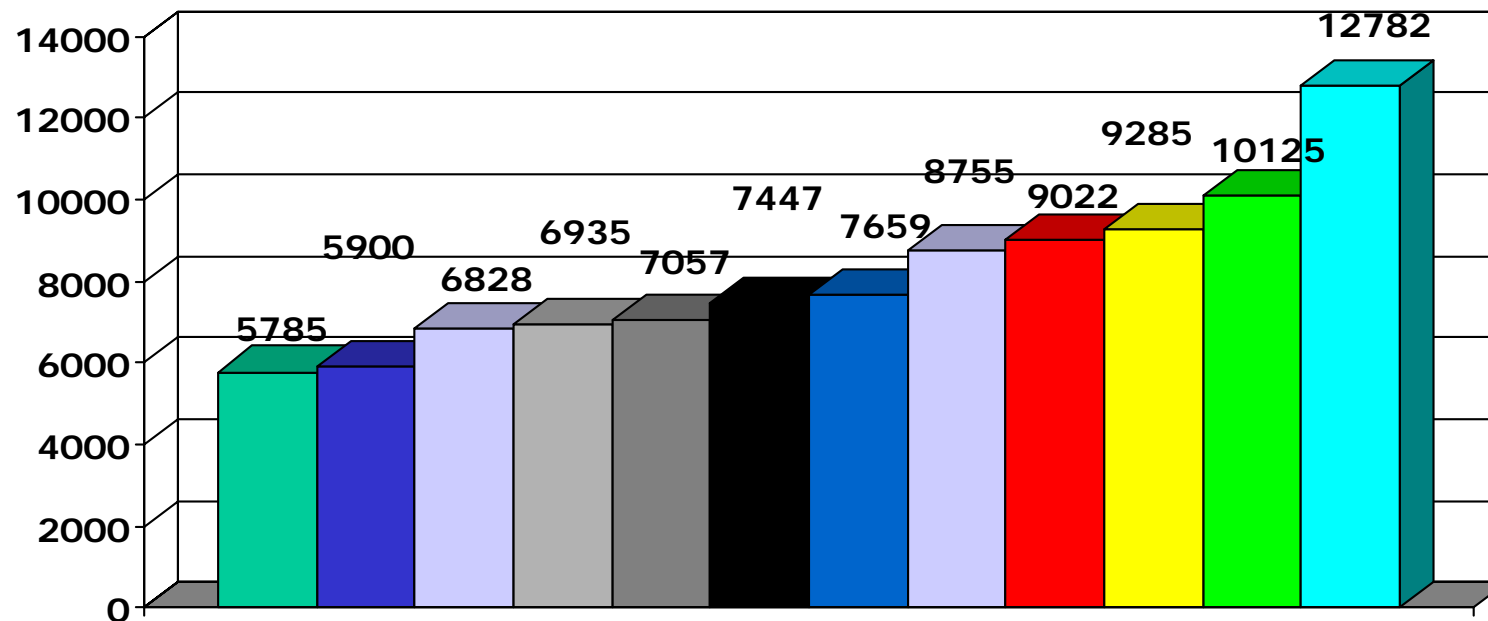


Piimatoodang lehma kohta maakondades



 Tartu	 Põlva	 Jõgeva	 Lääne-Viru	 Rapla	 Järva
 Eesti	 Võru	 Pärnu	 Viljandi	 Ida-Viru	 Harju
 Valga	 Saare	 Lääne	 Hiiu		

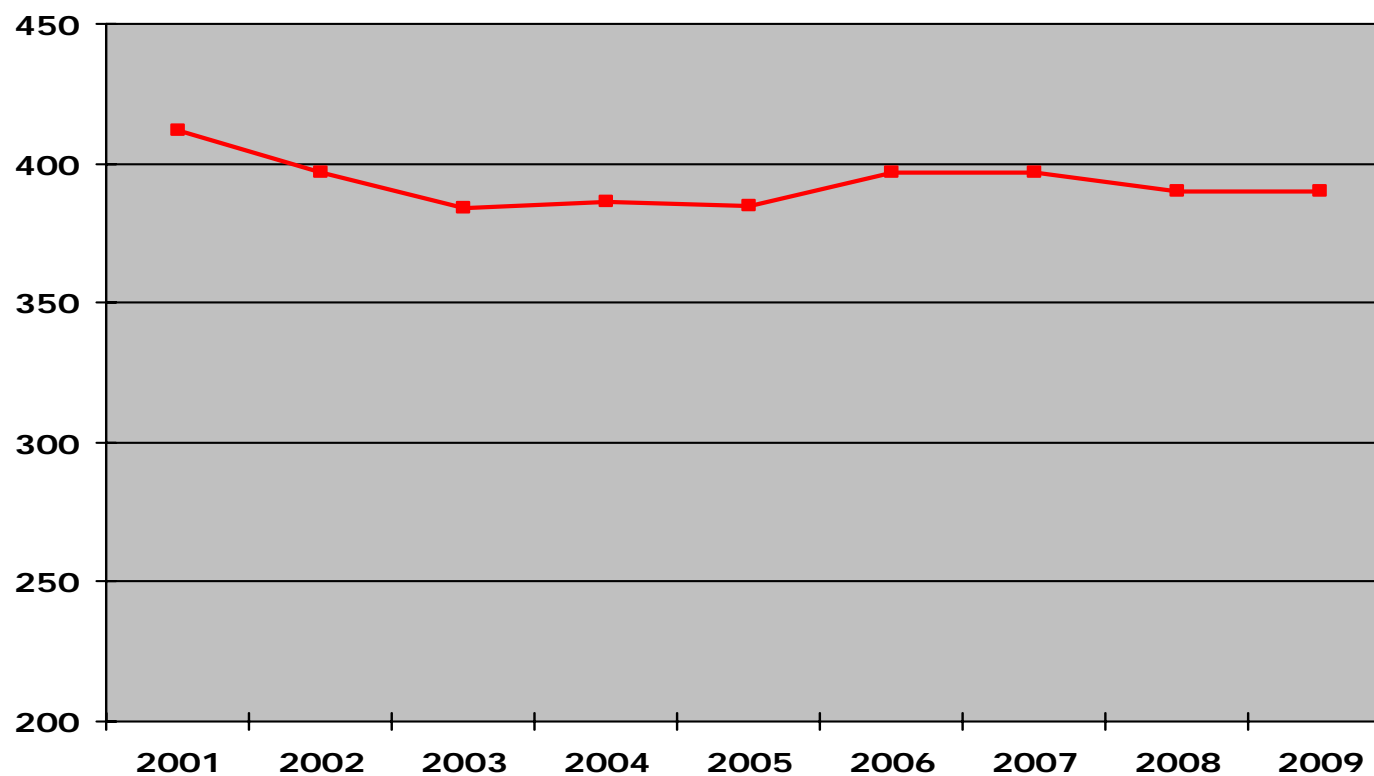
Piimatoodang lehma kohta teistes riikides



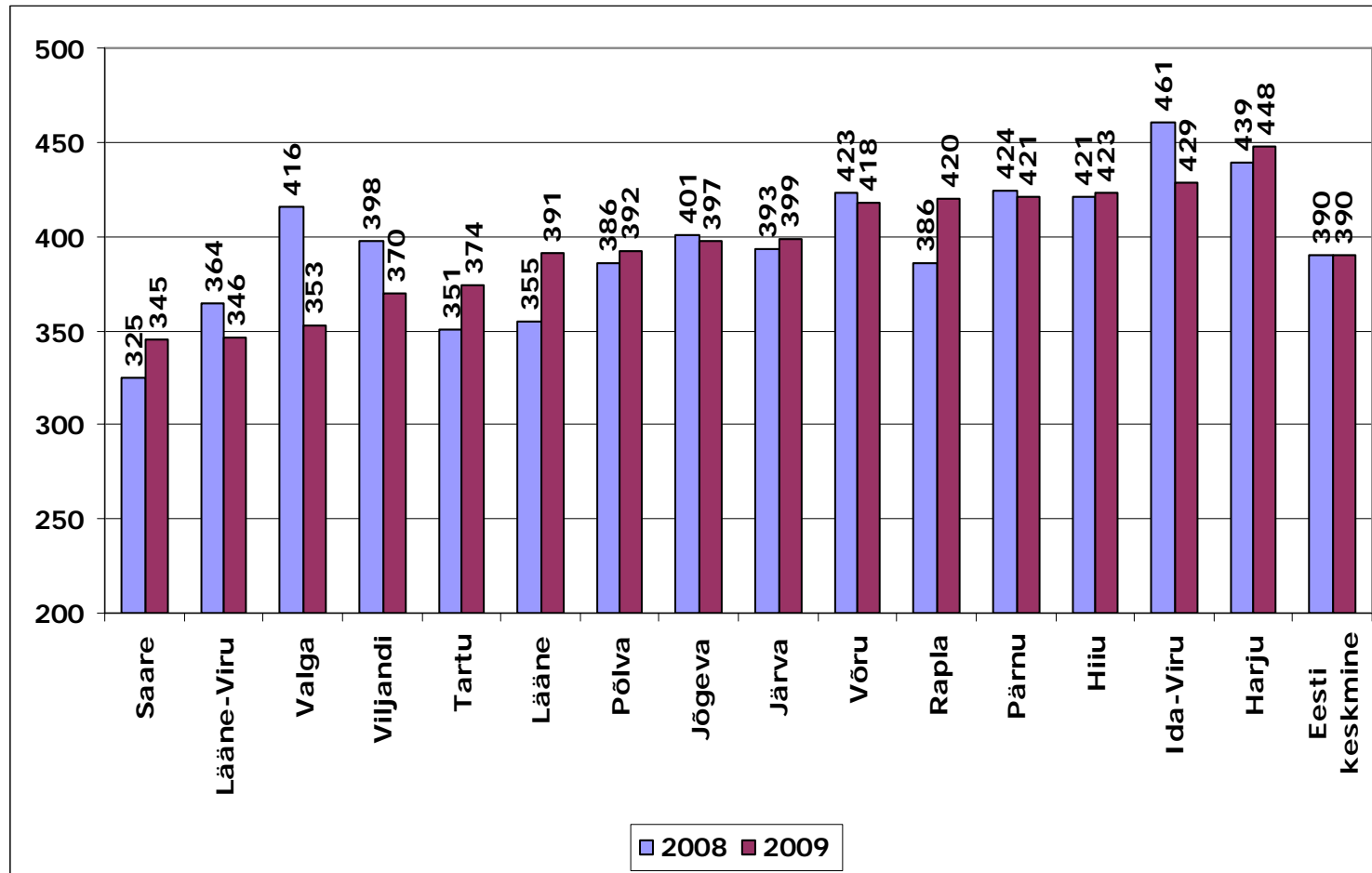
 Läti	 Leedu*	 Austria	 Poola	 Norra	 Eesti	 Tšehhi
 Soome*	 Taani	 Rootsi	 USA	 Iisrael*		

Allikas: www.icar.org

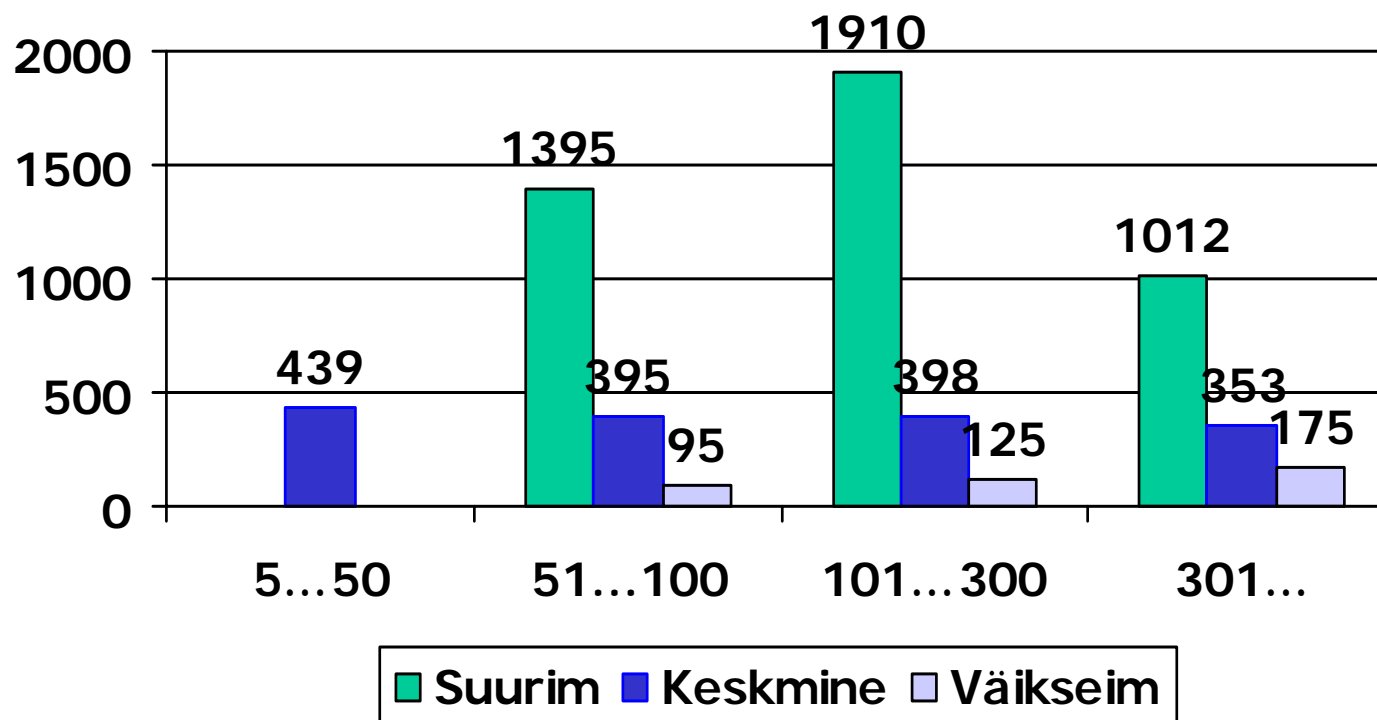
Keskmine SRA piimas (tuh/ml)



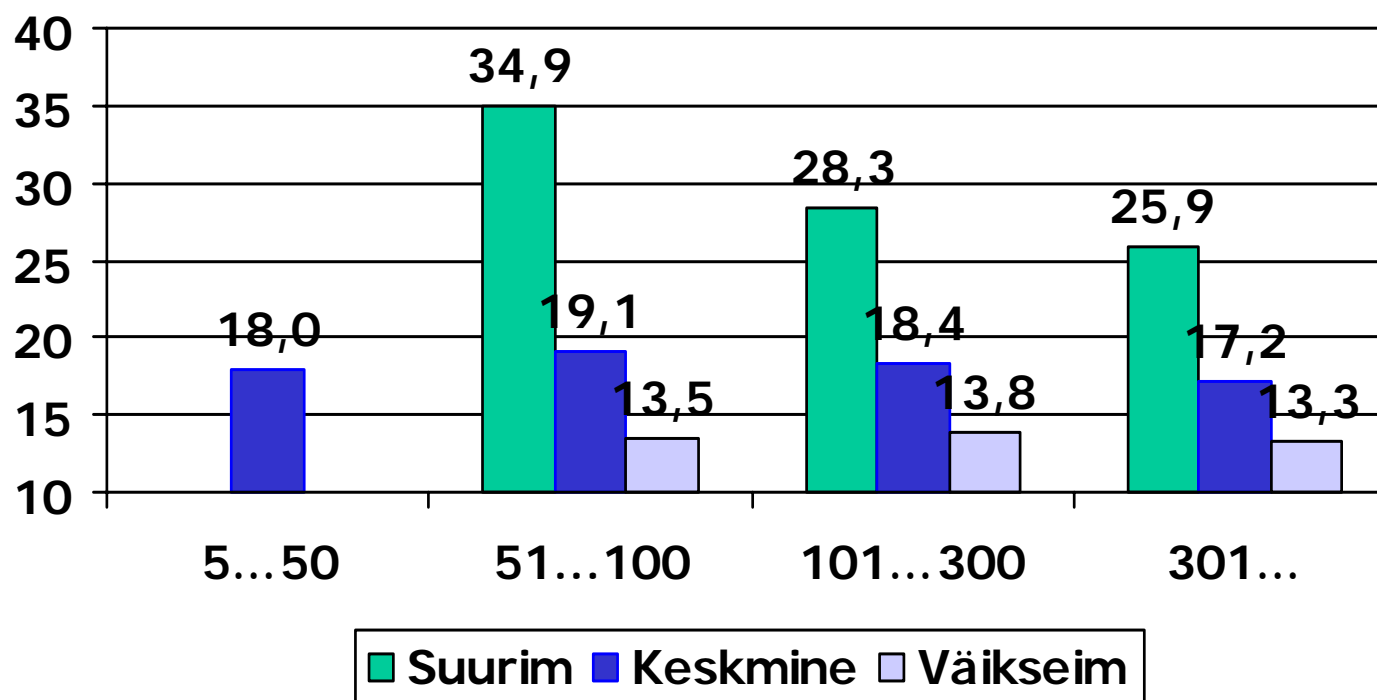
Keskmine SRA maakondades



Keskmine SRA (tuh./ml) karjades detsembri kontroll-lüpsil

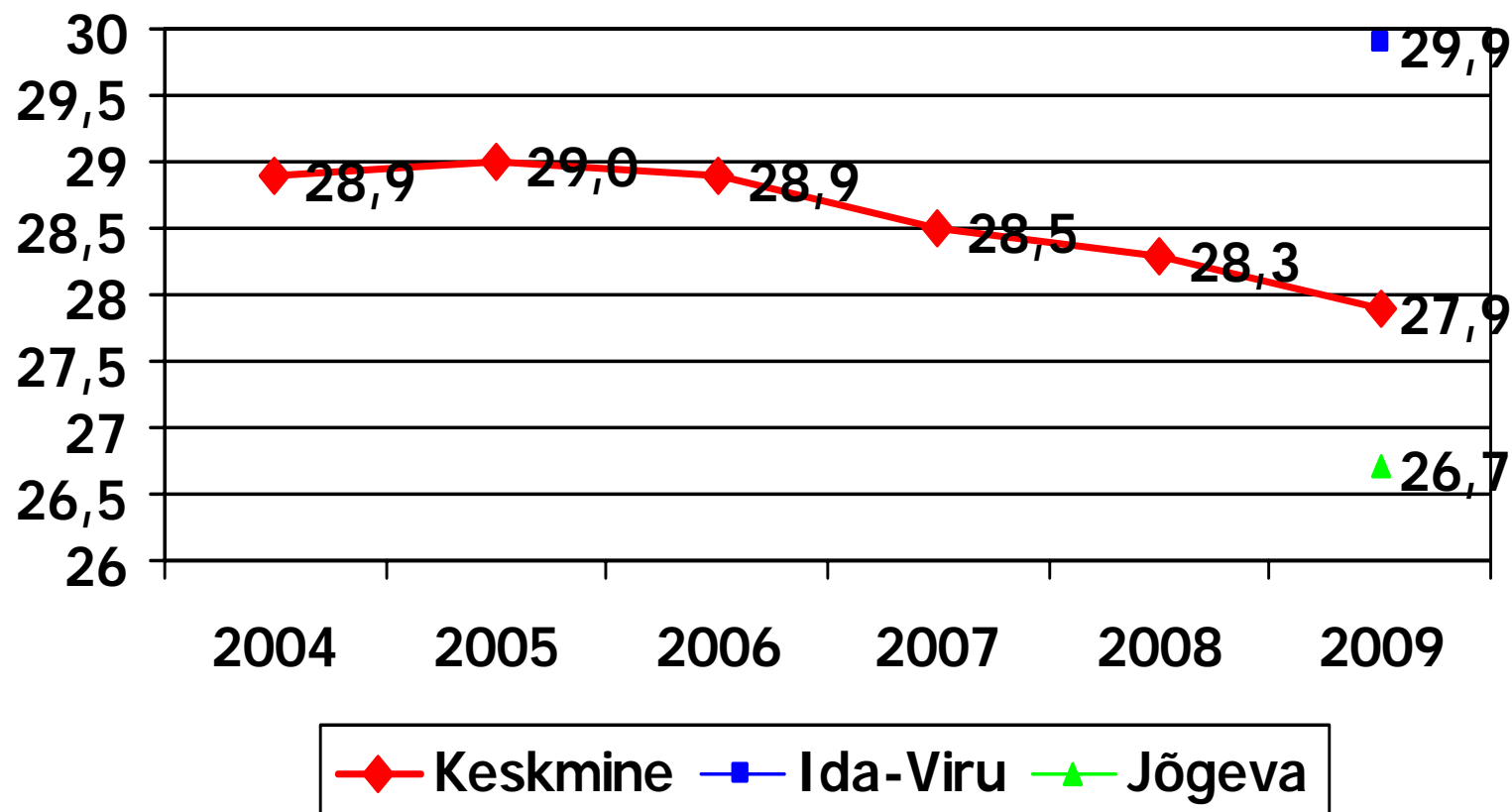


Lehmikute vanus esimesel seemendusel



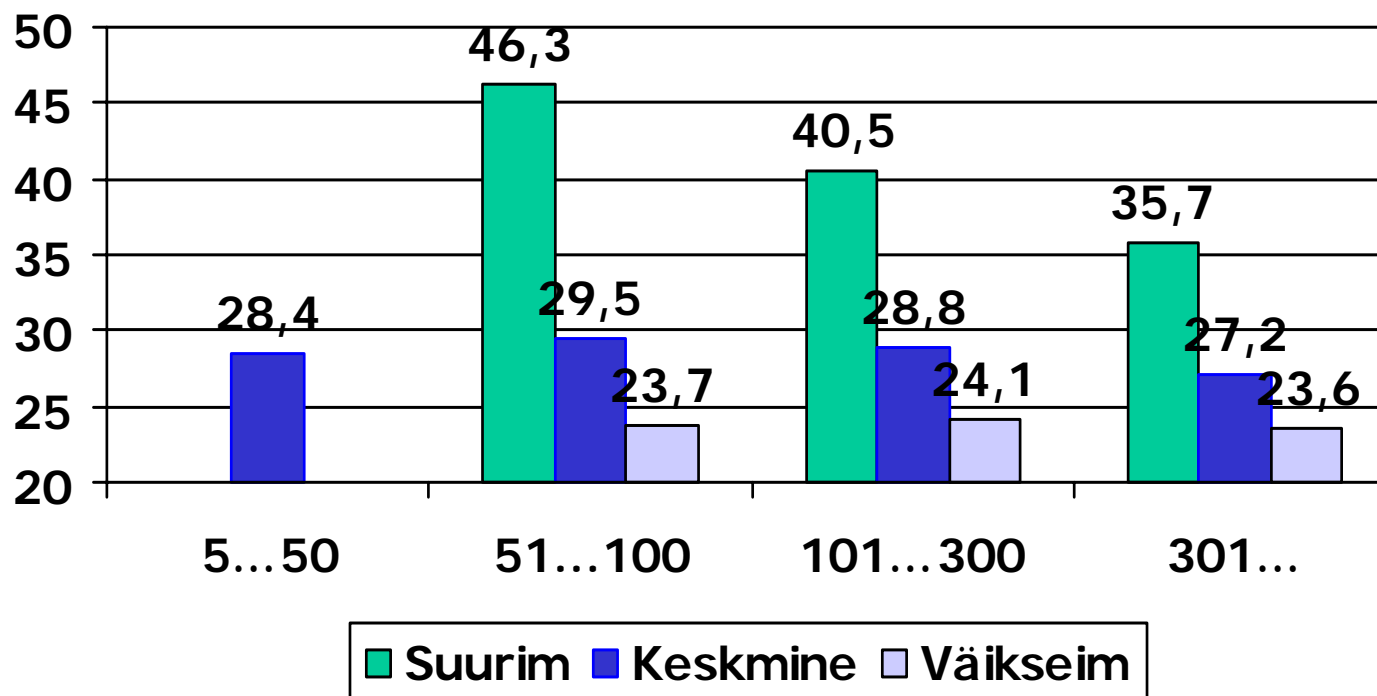
Soovituslik: 14-15 k (Veeopro Holland)

Esmaspoegimisisiga

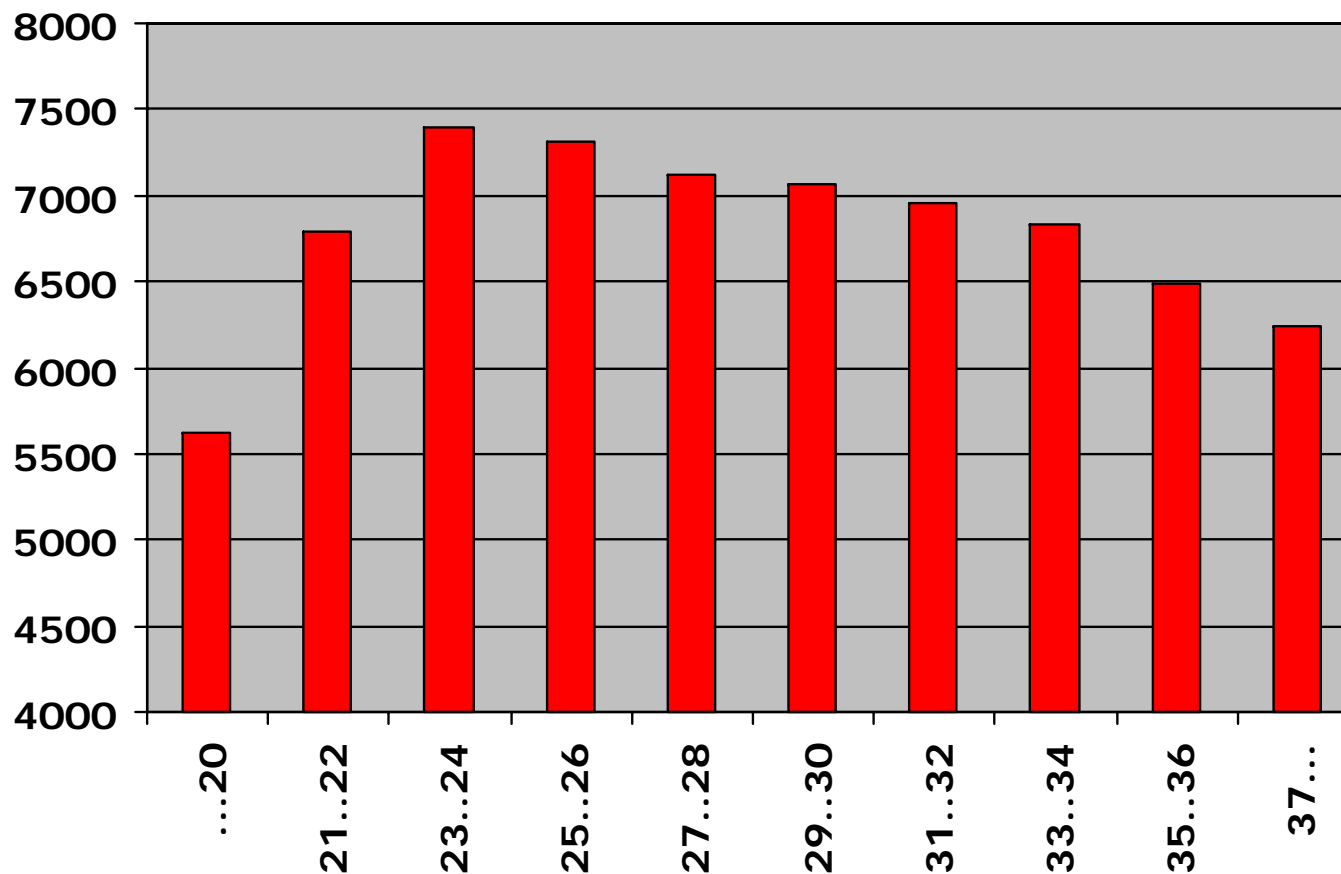


Soovituslik: 22-24 k (A. Brand et al: Herd Health and Production Management in Dairy Practice, 2001)

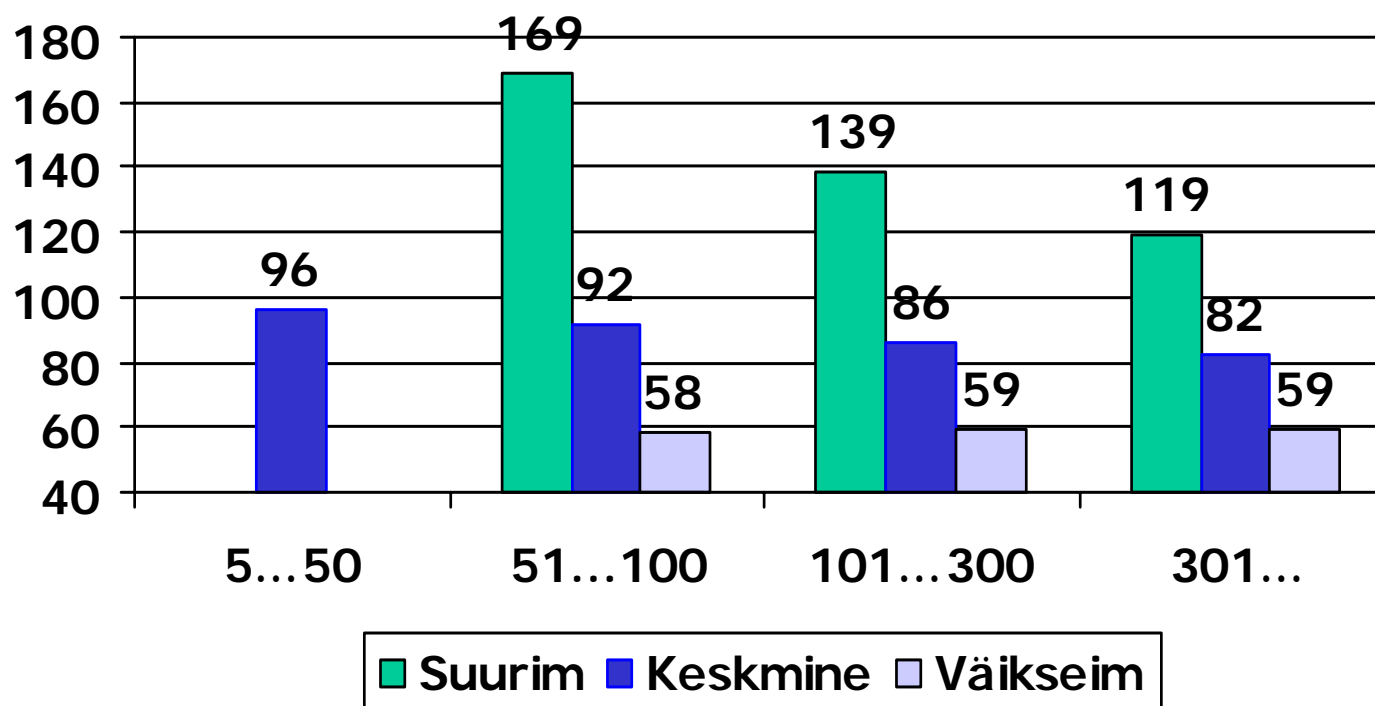
Esmaspoegimisiga erineva suurusega karjades



1. laktatsiooni piimatoodang sõltuvalt esimese poegimise vanusest (2009. a)

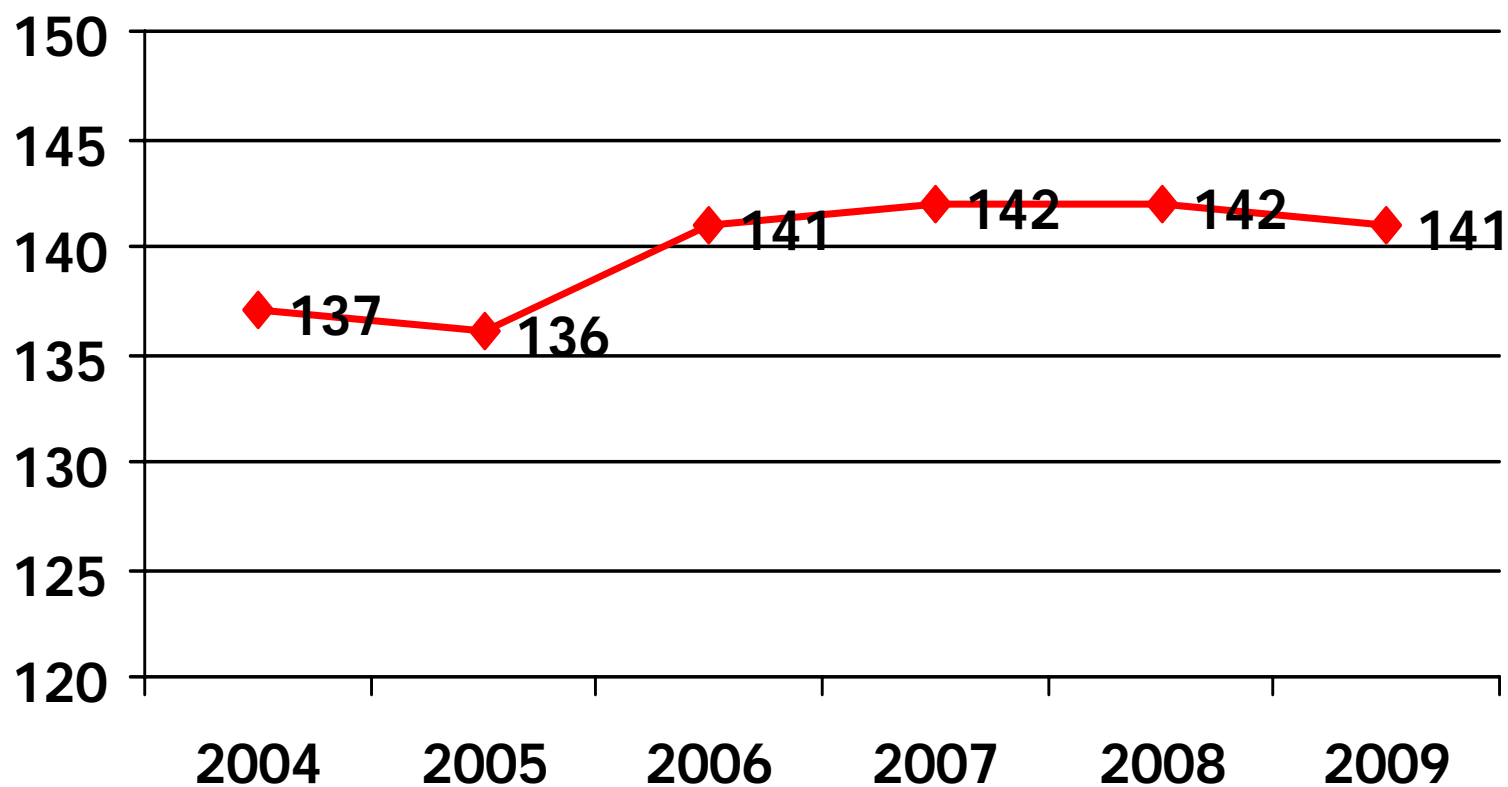


Päevi poegimisest esimese seemenduseni



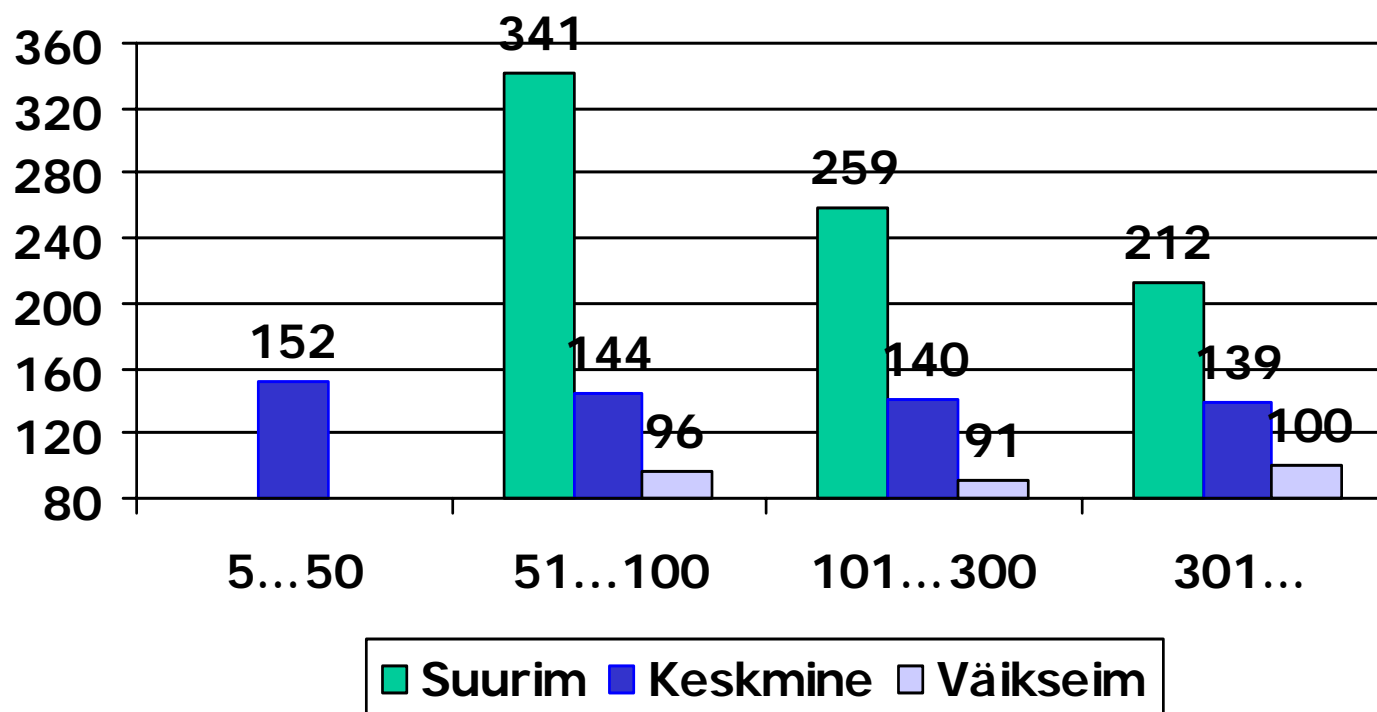
Soovituslik: 50-75 p (Veepro Holland)

Uuslüpsiperioodi pikkus

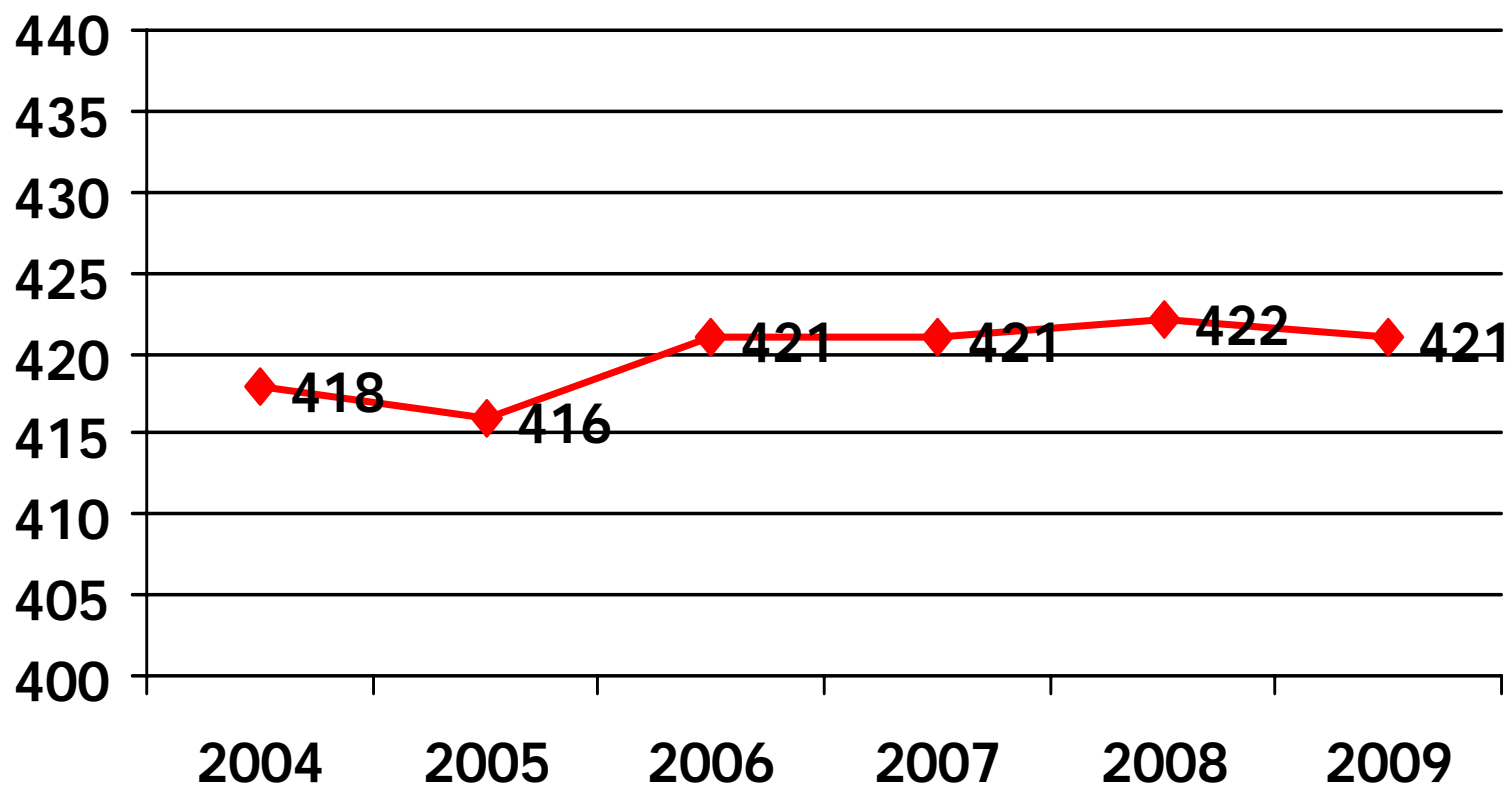


Soovituslik: 85-125 p (A.Brand jt)

Uuslüpsiperiood erineva suurusega karjades

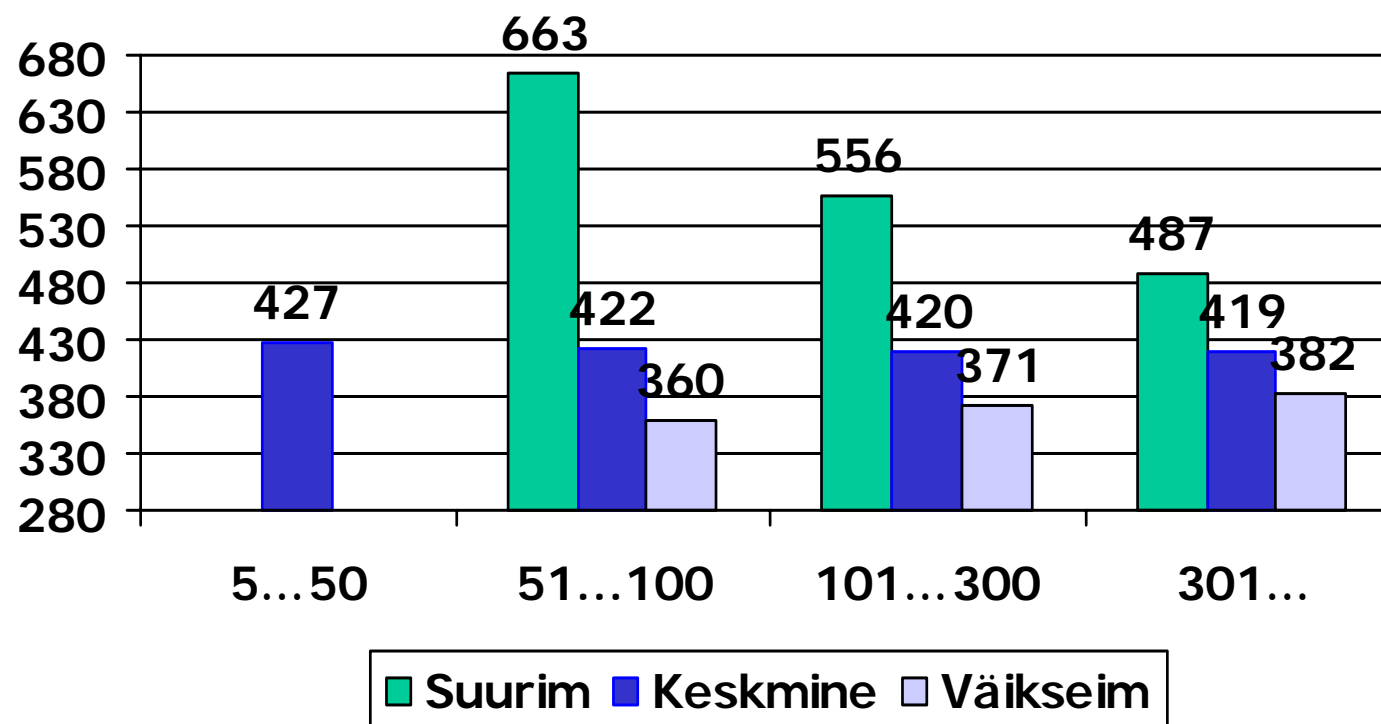


Poegimisvahemiku pikkus

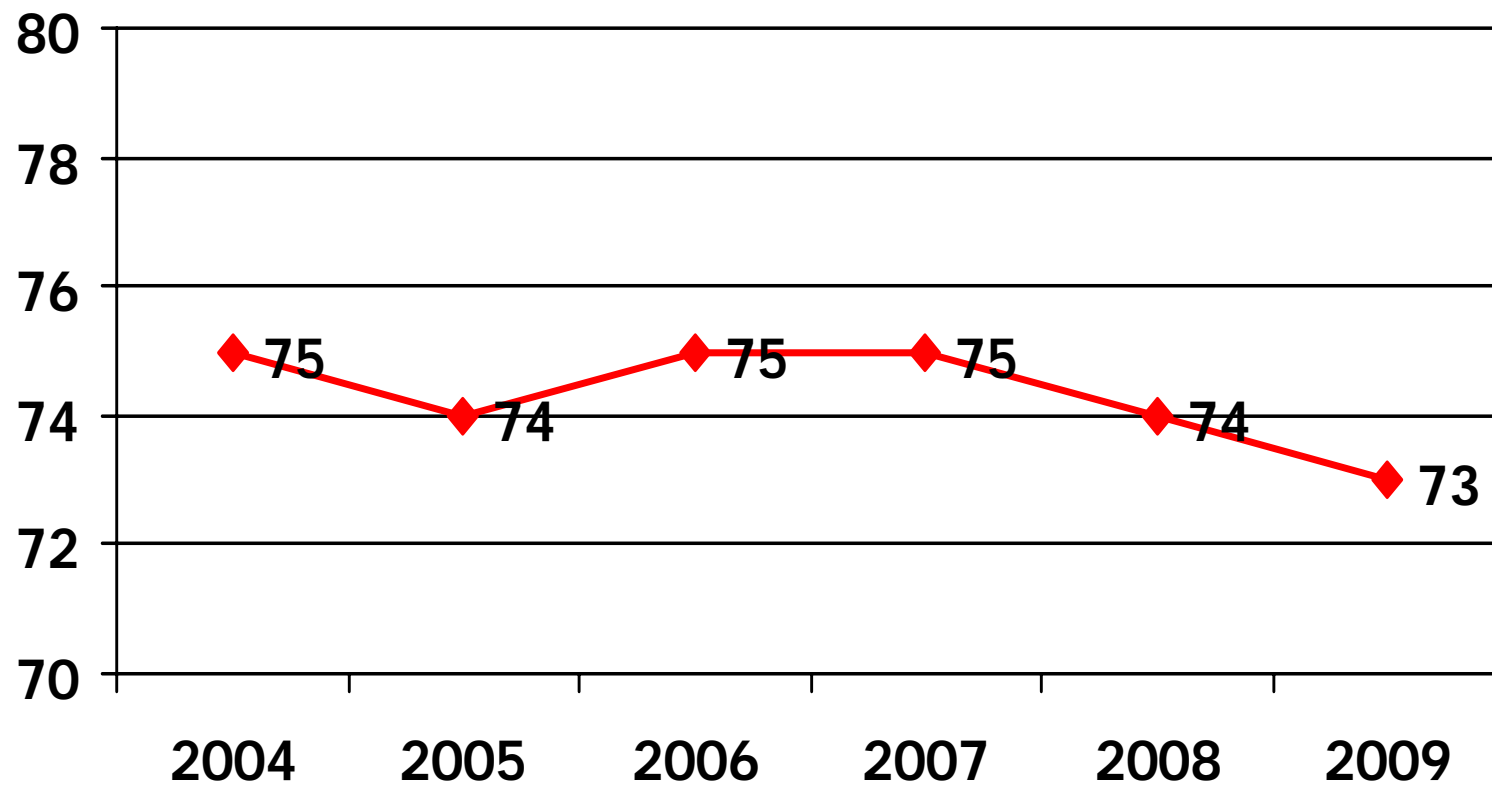


Soovituslik: 365 p (Veepro Holland), <395 (A.Brand jt)

Poegimisvahemik erineva suurusega karjades

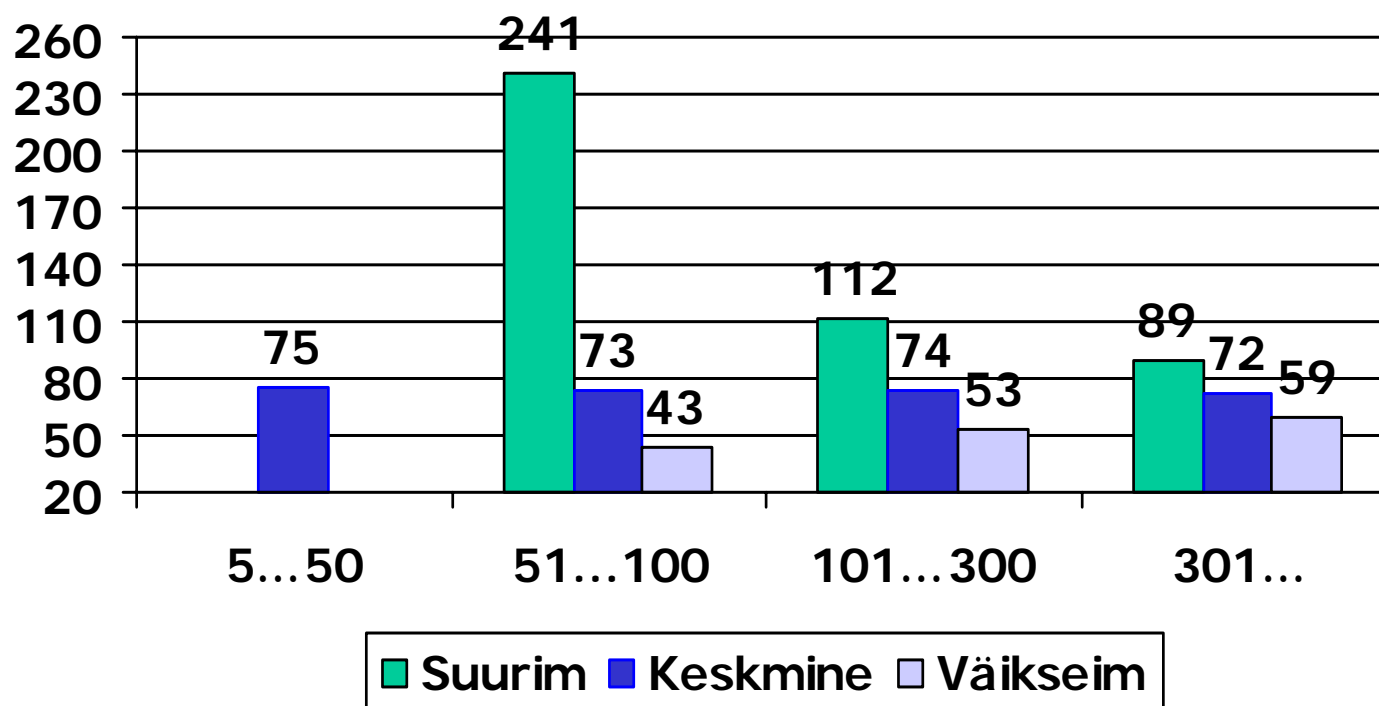


Kinnisperioodi pikkus



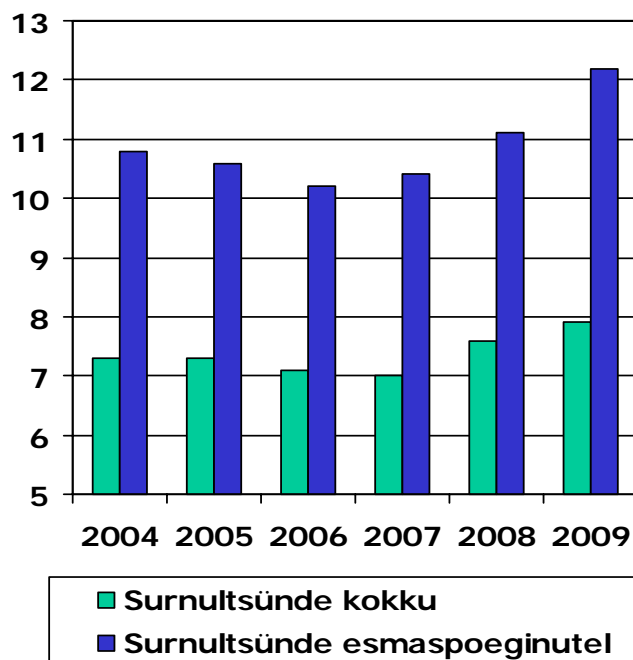
Soovituslik: 45-65 p (A.Brand jt)

Kinnisperiood erineva suurusega karjades



Kuhu kaovad vasikad?

		Suurim	Väikseim	Keskmine
Surnultsünde (%)	5...50	69,2	0	6,4
	51...100	35,7	0	8,3
	101...300	17,8	1,2	7,3
	301...	13,3	3,0	8,2



Soovituslik: <5%

Surnultsünnid 2009:

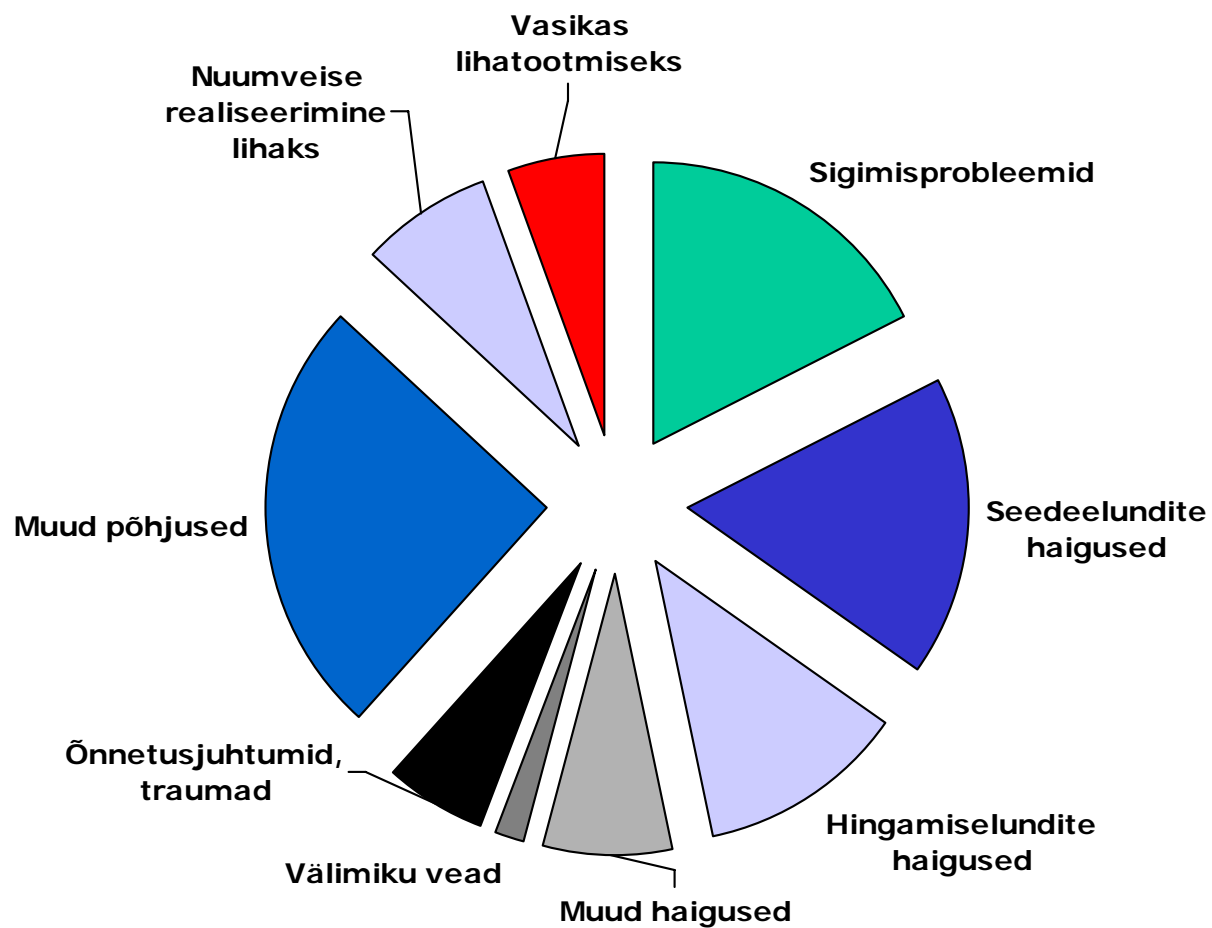
- 62,8% pullvasikad
- 37,2% lehmvasikad

?

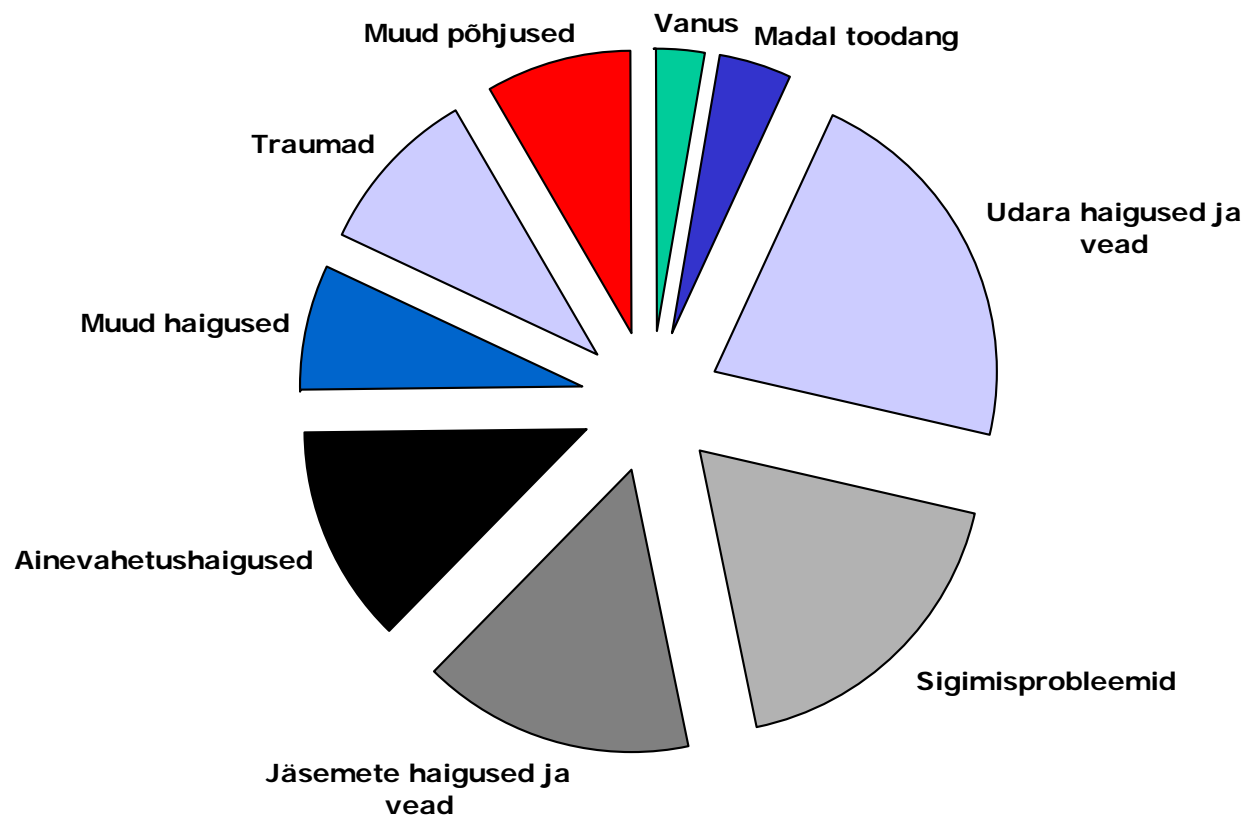
Kuhu kaovad vasikad?

		Suurim	Väikseim	Keskmine
Lehmikute väljaminek (...6 k)	5...50			4,4
	51...100	45,5	0	4,5
	101...300	22,6	0	5,0
	301...	21,9	0	5,9
Lehmikute väljaminek (6... k)	5...50			8,1
	51...100	24,2	0	5,4
	101...300	27,4	0	7,0
	301...	29,9	0	5,2

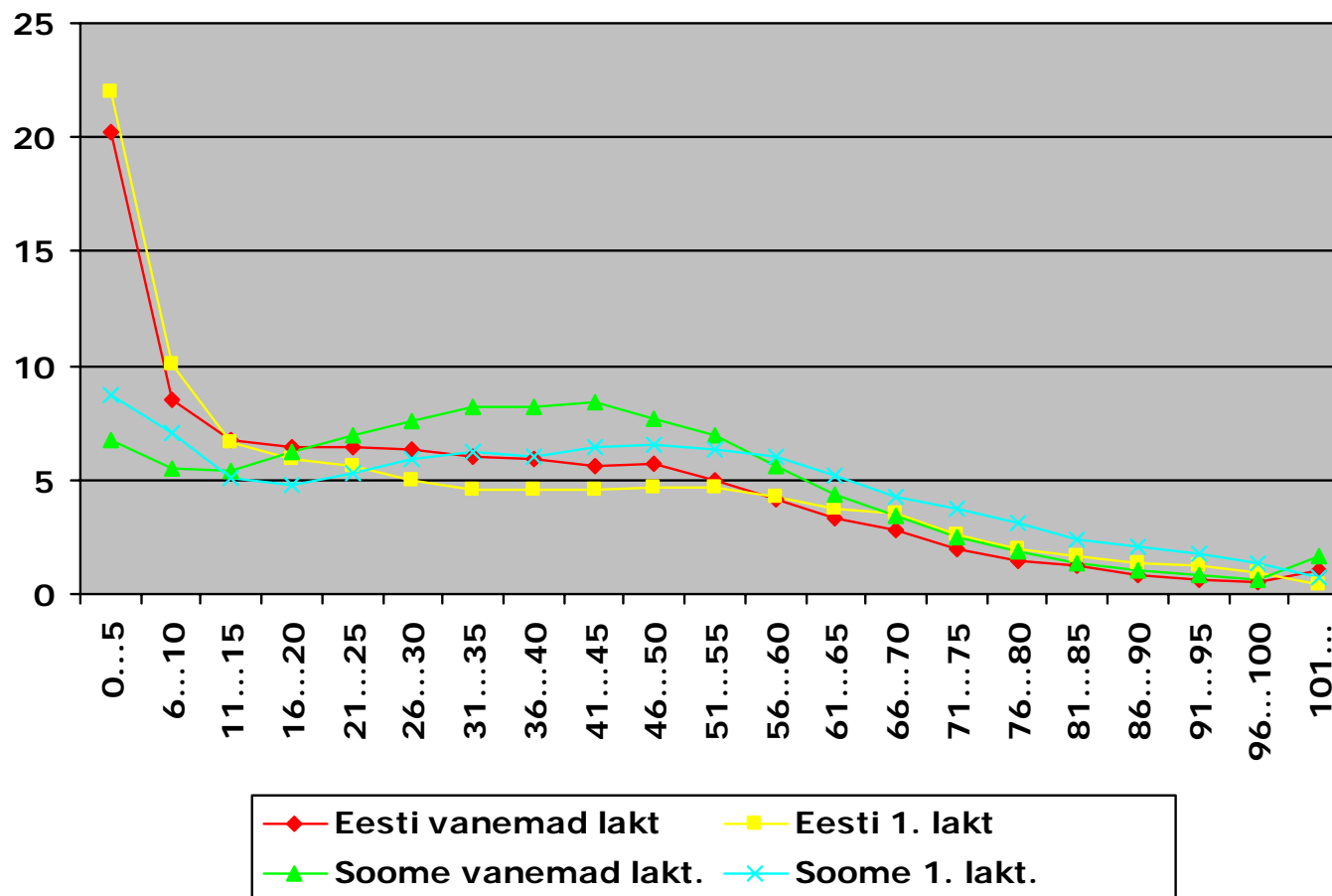
Lehmikute karjast väljaminek 2009



Lehmade karjast väljaminek 2009



Lehmade väljaminek peale poegimist



Väljamineku põhjused (vm 1...5. ndl. pärast poegimist)



- **1. laktatsioon**

Ainevahetushaigused	15,2
Raske pg	14,3
Muud põhjused	11,6
Jäsemete haigused	10,7
Jäsemete traumad	7,2
Udara vead	7,1
Mastiit	5,5
Günekoloogilised haigused	5,0

- **Kõik lehmad**

Ainevahetushaigused	23,0
Jäsemete haigused	9,9
Muud põhjused	8,3
Raske pg	7,2
Mastiit	7,0
Poegimishalvatus	6,7
Jäsemete traumad	6,2
Udara vead	5,8



Veiste identifitseerimine

Põllumajandusloomade identifitseerimist reguleerib põllumajandusministri 21. dets 2009. a määrus nr 128

§ 3. Kitse, lamba, sea ja veise identifitseerimise kord

(4) Veis märgistatakse **20 päeva** jooksul looma sündimise päevast arvates või enne nimetatud tähtaja möödumist looma ühest karjast teise või tapamajja viimise korral.

§ 6. Veise märgistamine ja kõrvamärk

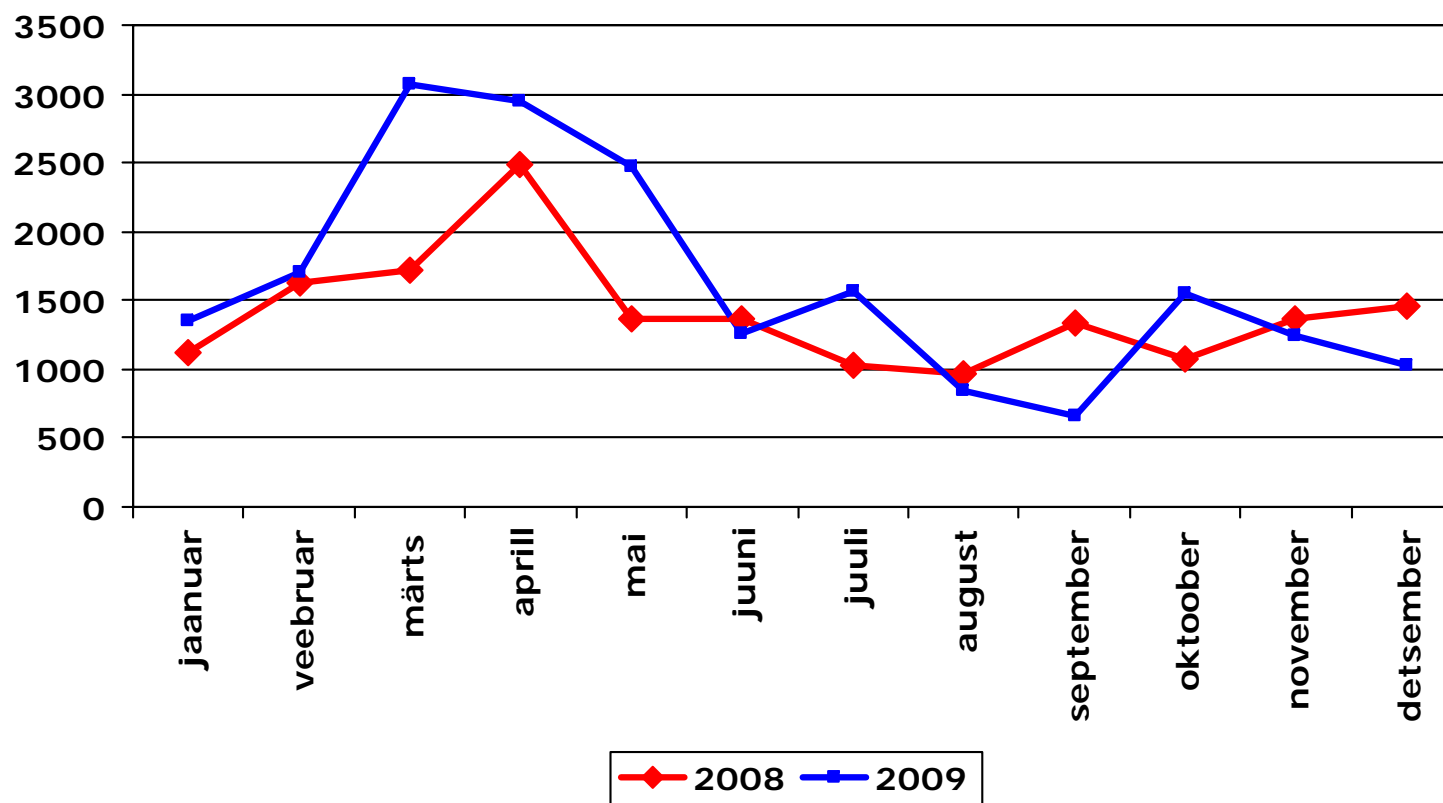
(1) Veis märgistatakse kahe samasuguse teabega kõrvamärgiga, mis kinnitatakse üks kummassegi kõrva. Kui veise märgistamiseks kasutatakse ka elektroonilist kõrvamärki, mis sisaldab teavet vähemalt kõrvamärgil nähtava teabe kohta, kinnitatakse see veise **vasakusse kõrva**.

Veiste identifitseerimine

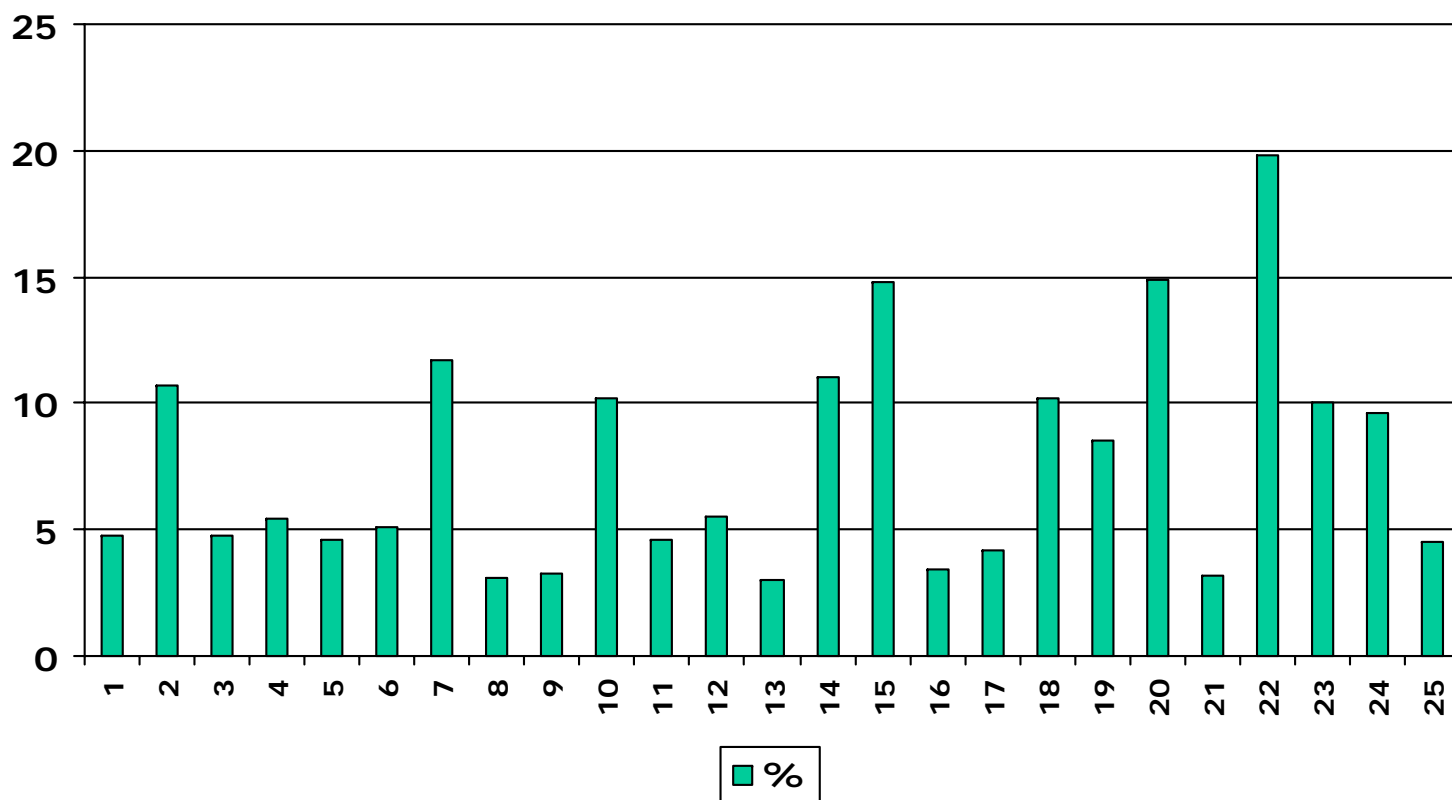
§ 10. Identifitseerimisvahendi eemaldamine, kadumine või loetamatuks muutumine

- (2) Kõrvamärgi kadumise või loetamatuks muutumise korral esitab loomapidaja töötlejale taotluse uue kõrvamärgi saamiseks **kahe päeva** jooksul kõrvamärgi kadumisest või loetamatuks muutumisest arvates.
- (3) Kõrvamärgi kadumise või loetamatuks muutumise korral väljastab Jõudluskontrolli Keskus **20 päeva jooksul** arvates lõikes 2 nimetatud taotluse saamisest loomapidajale sama registrinumbriga uue kõrvamärgi.
- (4) Kõrvamärgi kadumise või loetamatuks muutumise korral kinnitab loomapidaja põllumajandusloomale uue kõrvamärgi **seitsme päeva** jooksul selle Jõudluskontrolli Keskusest väljastamisest arvates.

Asenduskõrvamärkide väljastamine



Asenduskõrvamärkide tellimine karjades (% emasloomade koguarvust)





Kuidas vähendada kõrvamärkide kadumist

- Ohud laudas:
 - künade/sõimede, jootjate ja muude piirete katkised servad;
 - tihe sõimevõre;
 - pallinöörid, mida on laudas erinevate asjade kinnitamiseks kasutatud;
 - üksteise kõrvu imevad vasikad;
 - loomade halb sanitaarne seisukord.
- Ohud karjamaal
 - piirdena kasutatav okastraat;
 - võsa, kuivanud puutüükad jne;
 - heinarullid, millelt on nöörid eemaldamata.



Kuidas vähendada kõrvamärkide kadumist

- Oluline on kõrvamärkide korrektne kõrva kinnitamine:
 - **tavapärane kõrvamärk** – kõrva keskele kõõluste vahele;
 - **elektrooniline kõrvamärk** – kõrva pikitelje ning esimese ja teise neljandiku vahelise mõttelise joone ristumiskohta.
 - kõrvamärgi suurem, nupuga pool peab olema kõrva siseküljel.
- Enne kõrva kinnitamist kasta kõrvamärk antiseptilisse lahusesse, et vähendada põletiku tekke ohtu. Põletikuoht on suurem ka juhul, kui märgistamisel on vigastatud mõnda veresoont. Seega – fikseeri vasika pea!
- Talvekülmade ajal hoia varus olevaid kõrvamärke enne märgistamist soojemas ruumis. Külm plastik muutub hapramaks ning seetõttu võib märgi teravikuga osa puruneda ning märgistamine ebaõnnestuda.

Elektroonilised kõrvamärgid

- Vasikate esmaseks märgistamiseks
- Juba märgistatud veisele lisamärgiks
- Tellida saab JKKst (mitte saata tellitavate kõrvamärkide nimekirja PRIAsse!)
- Lisamärgina tellimisel tellimuse täitmise aeg ca 2 nädalat. Tellimuse saab esitada:
https://www.jkkeskus.ee/etags_order/



Elektroonilised kõrvamärgid

- Märgistamine punaste või oranžide tangidega
- EID-märk veise vasakusse kõrva



Elektroonilised kõrvamärgid

- Kasutamisevõimalused:
 - automaatjootjad, -söötjad
 - kaalud
 - sorteerimisväravad, -aiad
 - lüpsiplats
 - igapäevased farmitööd (seemendamise, vet. menetlused jne)
 - lihatööstus






Vissukese alaosa VET

- Loodud piimaveisekarja (lehmad, lehmikud, pullid) haiguste, ravi ning ravimiarvestuse pidamiseks. Teenuse väljatöötamisel olid abiks Eesti Maaülikooli teadlased ja tegevveterinaarid.
- Registreeritakse
 - laos olevad ravimid;
 - loomade haigused;
 - teostatud ravi;
 - teostatud profülaktilised tööd.

VET - ravimiladu

Seaded	PV	VET	Üldised	Üle karja	Raportid
MTÜ PIIM - TSÄKO KÜLA, RIS...					
Mis o...					
Jrk	Ravim	P			Ühikuid
1	ADE-Oleosum	08H			320
		096			300
				6	620
2	Alamycin 10	935		08.2011	0 73
3	Alamycin LA	9502-92	26.02.2010	31.12.2011	2 200
4	Bovaclox DC	1449317	26.02.2010	30.09.2014	1 120
5	Calci-kel 300	1334811	15.12.2009	31.12.2013	3 1750
		1449317	26.02.2010	30.09.2014	12 6000

VET - loomade haigused

Seaded	PV	VET	Üldised	Üle karja	Raportid	Sündmused
MTÜ PIIM - TSÄKO KÜLA, RIS		Juhendmaterjalid		uga.		
Haiguslood		Ravimid				
Kõhulahtisus		Ravimite müüjad				
Kõhulahtisus		Ladu				
Kõhulahtisus		Ravi		Ravi teostajad		
Kõhulahtisus		Haiguste ajalugu		Sisestus		
Kõhulahtisus		Profülaktika sisestus		Keelu all loomad		
Kõhulahtisus		Tööplaan		Kulu looma kohta		
Kõhulahtisus		Ravitud loomad		Ravimiarvestus		
ID	Diagnoos				r.	Märkused Ravimid
	Kõhulahtisus					1
	Kõhulahtisus		09.03.2010	438	6304386	1
	Kõhulahtisus		09.03.2010	6560	11265603	1

Vissukese alaosa VET

- Saadav info:
 - piima- ja lihakeelu all olevad loomad;
 - ravitavate loomade arvestus;
 - tööplan;
 - nõuetekohane ravimiarvestus (kooskõlas Eestis kehtiva seadusandlusega);
 - väljatrükkide võimalus;
 - iga looma haiguslood sünnist kuni karjast väljaminekuni.
- Vissukese VET osa lihtsustab kasutatavate ravimite arvestuse pidamist, aitab jälgida ning hoida kontrolli all rahalisi kulusi ravimitele ja ravile.



VET - keelu all olevad loomad

Excelisse

Keelu all olevad loomad

Kuupäev	Ravi lõpp	Inv. nr.	Reg. nr.	Liik	Diagnoos	Ravim	Piimak.	Lihak	Skeem	Märku
21.02.2010	2010.02.21 06:00	90	10900901	1	Ülemiste hingamisteede haigused	Alamycin LA		2010.03.24 06:00	3x 5,0 (1x)	
26.02.2010	2010.02.28 05:00	93	10900932	1	Kõhulahtisus	Pen & Strep		2010.03.21 05:00	3x 5,0	

VET - haiguste ajalugu

Veterinaarhaiguste ajalugu

Anna kuupäevade vahemik:

Alguskuupäev

Lõpp Täida

Märts 2010		Ajalugu 01.03.2010 - 15.03.2010		
		Kordi	EEK kokku	EEK keskmiselt
Günn	ed ja sünnitusabi	2	124.6	62.3
A		1	86.9	86.9
F		1	37.7	37.7
Uda		4	231.6	57.9
	Äge, kliiniline udarapõletik	4	231.6	57.9
	Seedeelundite haigused	7	150.8	21.5
	Kõhulahtisus	7	150.8	21.5
	Hingamisteede ja -elundite haigused	3	51.5	17.2
	Ülemiste hingamisteede haigused	3	51.5	17.2



VET - looma haiguslugu

Print | Sulge aken

1043 , EE 1043 haiguslood ajalugu

Diagnoos	Kuupäev	Kestus	Ravim	R. skeem	Manust.	Märkused	P. keeld	L. keeld	EEK
Muud profülaktilised tööd karjas	25.02.2010		Vitamin E + Selen vet	1x 10,0	sc				9.5
	02.03.2010		ADE-Oleosum	1x 8,0	im	pg prof			7.1
	02.03.2010		Oxyto-kel	1x 5,0	im	pg prof			3.3
Äge, kliiniline udarapõletik	03.03.2010	1	Neomastipra-Lac	2 süstalt 3x 3 lüpsi järjest	imm	2,3 veerand	48	168	
	06.03.2010	1	Kefamast LC	3x 2 süstalt 3 lüpsi järjest	imm	2,3 veerand	96	168	154.4
									174.2

Loetud 6 kirjet.

VET - ravimite kulu

Seaded	PV	VET	Üldised	Üle karja	Raportid	Sündmused
MTÜ PIIM - TSÄKO KÜLA, RIS		Juhendmaterjalid	Lüüsi lüüsi üldiga.			
		Ravimid				
		Ravimite müüjad				
		Ladu				
		Ravi				
		Haiguste ajalugu				
		Profülaktika sisestus				
		Tööplaan				
		Ravitud loomad				

	05.2009	06.2009	07.2009	08.2009	09.2009
Loomade arv			224	220	21
Ravimite kulu kokku			348.94	9863.9	5291.3
Sealhulgas mahakantud kasutamata ravimite kulu			23.53	162.34	51.3
Ravimite kulu looma kohta			46.2	44.84	24.2

Ravimite kulu lehmikute ja pullikute kohta

	03.2009	04.2009	05.2009	06.2009	07.2009	08.2009	09.2009	10.2009
Loomade arv	388	405	415	407	397	406	391	
Ravimite kulu kokku	740.25	1050.23	1424.69	1555.42	735.3	329.25	255.33	4
Ravimite kulu looma kohta	1.91	2.59	3.43	3.82	1.85	.81	.65	

Vissuke - tiinuse kontrolli tööleht

Seaded PV VET Üldised Üle karja Raportid Sündmused Täiendavad Kontakt

MTÜ PIIM - TSÄKO KÜLA, RISSO VALD 11.03.2010 seisuga.

Tiinuse kontrolli tööleht: päring

Kuupäevade vahemik: 1/12/2009 - 31/12/2009

Kõik Lehmad Lehmikud Kõik

Printi Excel

Tiinuse kontrolli tööleht

Reg. nr.	Inv. nr.	Prakeerida	Nr.	Piim	Som. rakud	ePiime	Som. rakud	Viimane seemendus	Nr.	Pikkus	TK	
9310889	1088	BF						16.12.2009	1	90	?	
3802298	229			09	22.2	92	24.2	186	25.12.2009	1	81	?
5003228	322			09	41.6	168	42	297	22.12.2009	1	84	?

oetud 3 kirjet.

- Lisainfo tiinuse kontrolliks (jääb ära kaartidelt otsimine). Näitab hetkeseisu karjas.
- Aktuaalne info nendel, kes ise sisestavad seemendusi ning ka tiinuse kontrolli Vissukesse.
- Tiineks tunnustatud loomad nimekirjas enam ei esine, mittetiined ja kahtlased jäävad nimekirja alles.
- **Valikute** tegemine: **kuupäevade** vahemik ning lehmad, lehmikud, kõik loomad.



Vissuke - tiinuse kontrolli tööleht

Kuupäevade vahemik: 1/01/2009 - 1/03/2010

Tühjenda Excel

Tiinuse kontrolli tööleht

nv. nr.	Prakeerida	Nimi	Liik	Gr.	Poegis	Piim	Som. rakud	ePiim	eSom. rakud	Viimane seemendus	Nr.	Pikkus	TK
346	23.01.2010		2		05.01.2009	26.8	125	19	1154	30.11.2009	6	106	
121			2		18.01.2009	26.2	64	27.4	91	11.02.2010	5	33	
105		NELLY	2		07.04.2009	5.6	895	6	394	14.01.2010	3	61	
291			2		17.04.2009	16.6	91	18	193	15.01.2010	2	60	
115			2		28.04.2009	30.6	33	29.2	38	20.01.2010	4	55	
148		KASS	2		01.05.2009	22.2	88	22	528	27.07.2009	2	232	-
267			2		02.05.2009	12.8	524	17	325	21.07.2009	1	238	?

- Kuupäevade vahemik pikema aja kohta, lehmad reastatud **viimase poegimise järgi** - info otsuste tegemiseks:
 - näha praakimise tunnus (kui on sisestatud);
 - viimase 2 kuu piimatoodang;
 - viimane seemendus ja seemenduskordade arv;
 - ? ja -: loomad, kes on tunnistatud kahtlaseks või mittetiineks;
 - pikkus - viimasest seemendusest möödunud päevade arv.

Vissuke - PV - paaride valik

- Aitab loomapidajal leida oma karjale sobivaimad pullid.
- Sobivate pullide leidmisel välditakse sugulusaretust.
- Iga konkreetse tunnuse, mida parandada, valib programmi kasutaja ise. NB! Kui valite korruga liiga palju tunnuseid, või valituks osutuda väga vähe pulle või mitte ühtegi pulli!
- Lineaarselt hinnatud lehmade puhul on võimalik kasutada ka välimikuhindeid (lineaarselt hindamata loomadel ema-isa välimikuhindeid).
- Kokkuvõtte enamlevinud välimikuvigadest.
- Tähelepanu pullidele, keda võiks konkreetsetel lehmadel või kogu karjas vältida.



Seemenduste sisestamise uus vahend

- Uus senisest mugavam ja lihtsam tarkvara, mis ei vaja eraldi installeerimist, vaid on aadressil www.jkkeskus.ee/insem kohe kasutatav.
- Seemenduste sisestamine - üksikshaaval või rühmana.
- Vigased andmed.
- Otsing: seemendustehnikud koodi, nime või maakonna järgi; loomaomanikud koodi, nime, maakonna järgi; seemenduspullid koodi, nime ja tõu järgi; emasloomad reg. nr järgi.
- Trükised: sisestatud seemendused omanike ja pullide kaupa, sisestatud seemendused pullide kaupa, vigased seemendused.
- Kokkuvõtted perioodis tehtud seemenduste põhjal pullide ja karjade lõikes: seemendusi, tiinestumisi, esmakordseid seemendusi, tiinestumine esmakordsest seemendusest, tiinestumisindeks, tiinestumise % esmakordsest seemendusest
- Kasutamissoigused annab Tõnu Põlluäär (749 3234, punane.kari@mail.ee).

Loomade müük

- Võimalus reklaamida ja näha müügis olevaid loomi.
 - määratakse loomade müügiga tegelevad töötajad ja nende kontaktandmed (*Vissuke – Seaded – SMS ja e-kirja teated*)
 - müüdavad loomad avaldatakse kataloogis *Sündmused – Müüki panek – Andmine*
 - loom kaob nimekirjast, kui JKKs on registreeritud looma liikumine ja loom on viidud uude karja; müüjal on võimalus ise loom kustutada; JKK eemaldab looma müügiinfost 60 päeva pärast peale publitseerimist.
- Looma kohta avaldatakse:
 - looma müüja, looma nimi ja number, tõug, vanus, müügihind, kui see on müüja poolt määratud ning ka mäрге, kas loom on tiine, seemendatud või seemendamata.
 - lehmikutel põlvnemisandmed (sh ema toodangud);
 - lehmadel müüja kontaktandmed ning Vissukese lehma kaart: põlvnemine, välimiku hinded, seemendused, kontrolllүpsid, jooksva laktatsiooni toodang, lõppenud laktatsioonide toodangud, kontrollaasta toodangud, eluaja toodang.



UUS! Mastiiditekitaja määramine

- Analüüsiks kasutatakse Soome firma *Finnzymes Oy* poolt patenteeritud *Pathoproof* metoodikat, mis on mastiiditekitajate määramisel väga tundlik.
- Mastiiditekitaja tuvastatakse bakteri DNA põhjal.
- Mastiiditekitajat saab määrata ka konserveeritud piimast – s.o jõudluskontrolli piimaproovist.
- Urida saab udaraveerandist, lehma üldpiimast või piimatankist võetud piimaproove.
- Kiire vastus - enne kella 11.00 JKKsse saabunud piimaproovide analüüsitulemus antakse samal päeval.

UUS! Mastiiditekitaja määramine

11 haigustekitajat (haigustekitajate gruppi) ning penitsilliiniresistentsuse geen (Staphylococcal β -lactamase gene (*blaZ*))

Haigustekitajad:

- *Staphylococcus aureus*
- *Staphylococcus sp.*
- *Streptococcus agalactiae*
- *Streptococcus dysgalactiae*
- *Streptococcus uberis*
- *Escherichia coli*
- *Enterococcus sp.* (sh. *E. faecalis* ja *E. faecium*)
- *Klebsiella sp.* (sh. *K. oxytoca* ja *K. pneumoniae*)
- *Serratia marcescens*
- *Corynebacterium bovis*
- *Arcanobacter pyogenes*, *Peptostreptococcus indolic.*



UUS! Mastiiditekitaja määramine

- Piimaproove mastiiditekitaja määramiseks on võimalik saata jõudluskontrolli piimaproovikastis või vajadusel tuua ise JKK laborisse.
- Mastiiditekitaja määramisele võib saata nii jõudluskontrolli analüüsideks võetud piimaproovi kui eraldi võetud piimaproovi.
- Urimisele saadetav piimaproovipudel ning proovipudeli kaas märgistatakse ribakoodiga, sarnane ribakood kleebitakse saatelehele. Ribakoodid annab JKK.
- Kui proovikastis olevast piimaproovist soovitakse vaid mastiiditekitaja analüüsi, kriipsutatakse pudeli kaanel olev ribakood läbi ning proovid asetatakse kasti lõppu.
- Saatelehele märgitakse looma number ning vajadusel udaraveerand (PE, PT, VE, VT) või piimatanki number (nimi).



UUS! Mastiiditekitaja määramine

- Vastused e-postiga, postiga ja SMS-teatena.
- Tulemused säilitatakse JKK andmebaasis ning seotakse konkreetse looma andmetega
- Piimaproovi hind

993	7609930	42901
994	7609947	56976
996	7609961	56976
997	7609978	56976
1000	7610004	56994
1002	9310025	65040
1003	9310032	65040
1009	9310094	65040
1010	9310100	65040
1011	9310117	42965
1014	9310148	56535
1015	9310155	56798
1017	9310179	56798
1019	9310193	56535
1020	9310209	56798
1022	9310220	56537

, PRIA ehitis EE 636, FARM
 EPK AP 68.4% RH 11% NRF 6.3% lehm 1043 EE 1043 Sünd: 13.03.2008 Vanus 24 kuud põlvnemine jär

Tõuraamatus märkija Kalda Aime 04.02.2009: EPK9310438A
 Ema: EE 7008535 EI: PENU 10329
 Isa: US 193174 ESKIMO-ET 44403
 Poegimisjärgselt seemendamise kohta andmed puuduvad näita kõiki
 Viimane kontroll-lüps: 11.03.2010 16 4.1 3.54 130 3.4 283 näita kõiki graafik
 Haiguslood

Mastiidi tekitajate määramine 1

Jooksev lakt:	Algus	Lõpp	Pikkus	Piim	Rasva %	Rasv	Valgu %	Valk	R+V	RC
	01.03.2010	11.03.2010	11	176	4,09	7	3,52	6	13	0

Laktatsioonid: Poegimine Vanus LNR

Diagnoos	Kuupäev	Kestus	Ravim	R. skeem	Manust.	Märkused	P. keeld	L. keeld	EEK
Muud profülaktilised tööd karjas	25.02.2010		Vitamin E + Selen vet	1x 10,0	sc				9.5
	02.03.2010		ADE-Oleosum	1x 8,0	im	pg prof			7.1
	02.03.2010		Oxyto-kel	1x 5,0	im	pg prof			3.3
Äge, kliiniline udarapõletik	03.03.2010	1	Neomastipra-Lac	2 süstalt 3x 3 lüpsi järjest	imm	2,3 veerand	48	168	
	06.03.2010	1	Kefamast LC	3x 2 süstalt 3 lüpsi järjest	imm	2,3 veerand	96	168	154.4
									174.2

Prindi | Sulge

1043 , EE 9310438 Mastiidi tekitajate määramine

Proov	Udaraveerand	Kuupäev	Mastiidi tekitaja	Tase	Proportsioon
37		11.03.2010	Escherichia coli	+	

Prindi | Sulge

1043	9310438	44403
1045	9310452	10381
1046	9310469	56535

01.03.2010 11.03.2010
 Sigimistsüklid
 Prindi lehmakeart:

Loetud 6 kirjet.

Täna tähelepanu eest!

