

VEISTE TÕUARETUSE UUDISED

Tõnu Põlluäär

Eesti Tõuloomakasvatajate Ühistu
tõuraamatu- ja aretusosakonna juhataja

tonu.polluaar@etky.ee

51 67 821; 7 493 234

maakondade infopäevad 2012

Millest tänased põhiuudised on?

- Üldisem vajalik teave
- 2011.a kokkuvõtted:
 - piimatootmine
 - seemendustulemused
 - taastootmine
 - lihavedised
 - pulli valik ja 12 hindamistulemused



ETKÜ:

- aretusorganisatsioon, kelle ülesandeks on aretusprogrammid, mille läbi tõsta karjade geneetilist potentsiaali oma liikmete karjades ning arendada liikmete farmides professionaalset nõustamist.
- Seega on meie töö aluseks hea tõupull (sperma) ja edukas aretusprogramm
- LV JK

JKK:

- Põhiülesanne on põllumajandusloomade põlvnemis- ja jõudlusandmete kogumine, töötlemine, analüüsimine
- Piimaveiste JK

PRIA:

- on riiklik register, kuhu tuleb sisestada vaid looma poegimine ja ema number
- Tegeleb toetustega

SEEGA:

KÕIK KOLM ETTEVÕTET TEGELEVAD OMA EESMÄRKIDEGA.

MEID EI TOHI SEGAMINI AJADA!

Küsimus muidugi jääb, et võiks olla teisiti, aga

NB!

- Tõugude edastamine PRIA – JKK
- Põlvnemistunnistus (kodumüük, import-eksport)
- Haigused (schmallenberg, sinikeel jne.)
- Tõumüük
- PLAS on täitmiseks kõigile.
- Korrad ja tõugude aretusprogrammid (uued al.IX 2010)
- Täistekstid www.etky.ee ja www.vet.agri.ee
- Täitmist kontrollib Veterinaar- ja Toiduamet

PIIMAVEISTE JÕUDLUSKONTROLI ARENG

(aluseks aastalehmade arv):

aasta	EPK arv	EPK %	EHF arv	EHF %	EK arv	EK %	KOKKU
1970	151 100	68,7	67628	30,8	1131	0,5	219 867
1980	162 153	61,8	99308	37,8	984	0,4	262 445
1990	121 125	49,1	125 235	50,7	566	0,2	246 926
2000	29875	29,3	71799	70,3	443	0,4	102 117
2005	26607	26,5	73261	73,0	537	0,5	100 405
2009	20578	23,0	68058	76,1	475	0,5	89389
2010	19724	22,3	67904	76,8	461	0,5	88438
2011	18917	21,3	69216	77,8	493	0,6	88967

Piimaveiste JK areng (karjade arv ja suurus):

Karja suurus, lehma	1990 arv	1990 %	1995 arv	1995 %	2000 arv	2000 %	2005 arv	2005 %	2010 arv	2010 %	2011 arv	2011 %
...10			2128	72,9	2173	67,8	1122	55,0	288	30,9	273	31,1
11... 100			418	14,3	792	24,7	676	33,2	440	47,3	407	46,3
101... 600	131	38,6	352	12,0	226	7,1	217	10,6	178	19,1	173	19,7
601... 1200	168	49,3	19	0,7	16	0,5	16	0,7	20	2,1	20	2,2
> 1200	34	10,0	3	0,1	4	0,1	5	0,2	5	0,5	6	0,7
kokku	340	x	2920	x	3211	x	2036	x	931	x	879	x

Piimatoodang (aastalehm)

aasta	EPK piim	EPK r%	EPK v%	EHF piim	EHF r%	EHF v%	EK piim	EK r%	EK v%	Kõik piim	Kõik r%	Kõik v%
1970	3167	3,72		3457	3,65		3003	4,28		3256	3,69	
1980	3526	3,94		3791	3,81		3394	4,27		3626	3,89	
1990	3869	4,17	3,30	4586	4,01	3,15	3430	4,43	3,32	4232	4,09	3,22
2000	4441	4,39	3,36	5182	4,20	3,25	3936	4,78	3,49	4960	4,29	3,28
2005	5962	4,32	3,42	6722	4,17	3,31	4524	4,59	3,44	6509	4,21	3,34
2009	6995	4,28	3,44	7614	4,09	3,35	4701	4,64	3,42	7447	4,14	3,37
2010	7152	4,24	3,43	7778	4,07	3,35	4850	4,55	3,38	7613	4,11	3,36
2011	7268	4,22	3,44	7926	4,06	3,38	4461	4,56	3,42	7756	4,10	3,39

Lehmade arv ja toodang maakondades 2011. a:

Maak.	Lehmi	piim, kg	± 10	maak.	Lehmi	piim, kg	± 10
Harju:	4,9%	7007		Pärnu:	10,9%	7570	
Hiiu:	0,5%	4348	(-341 kg)	Rapla:	6,1%	7848	(-77 kg)
Ida-Viru:	1,9%	7247		Saare:	5,7%	6838	(-117 kg)
Jõgeva:	10,6%	8043		Tartu:	6,5%	8753	
Järva:	15,0%	7890		Valga:	3,8%	7428	
Lääne:	3,1%	7110	(+336 kg)	Viljandi:	7,8%	7301	(-5 kg)
Lääne-Viru:	12,4%	8157	(+229 kg)	Võru:	3,9%	7652	(+198 kg)
Põlva:	6,9%	8296					

Tõuraamatu lehmade toodangu dünaamika (EPK):

TR	A.L.	%	Piim	R%	V%
A	15377	81,3	7515	4,20	3,45
A ± B	2011		730 (9,7%)	-0,07%	+0,02%
A ± B	2010		736 (10,0%)	-0,06%	0
A ± B	2009		815 (11,3%)	-0,07%	+0,03%
A ± B	2008		691 (9,7%)	-0,06%	+0,04%
A ± B	2007		623 (9,3%)	-0,04%	+0,03%
A ± R	2011		1617 (21,5%)	-0,12%	+0,03%
A ± R	2010		1491 (20,2%)	-0,07%	+0,05%
A ± R	2009		1411 (19,5%)	-0,09%	+0,06%
A ± R	2008		1385 (19,5%)	-0,08%	+0,06%
A ± R	2007		1172 (17,6%)	-0,04%	+0,08%
B	1184	6,3	6785	4,27	3,43
B ± R	2011		887 (13,1%)	-0,05%	+0,03%
B ± R	2010		755 (11,4%)	-0,01%	+0,04%
B ± R	2009		596 (9,3%)	-0,02%	+0,03%
B ± R	2008		691 (10,8%)	+0,02%	+0,02%
B ± R	2007		549 (9,1%)	0	+0,04%
R	2356	12,5	5898	4,32	3,40

Tõuraamatu lehmade toodangu dünaamika (EHF):

TR	A.L.	%	Piim	R%	V%
A	51107	73,8	8128	4,04	3,38
A ± B	2011		226 (2,8%)	-0,05%	+0,01%
A ± B	2010		283 (3,5%)	-0,05%	+0,01%
A ± B	2009		226 (2,9%)	-0,06%	+0,01%
A ± B	2008		247 (3,2%)	-0,04%	+0,01%
A ± B	2007		313 (4,3%)	-0,04%	+0,02%
A ± R	2011		1241 (15,3%)	-0,11%	+0,02%
A ± R	2010		1218 (15,2%)	-0,11%	+0,02%
A ± R	2009		1240 (15,8%)	-0,13%	+0,02%
A ± R	2008		1307 (16,7%)	-0,12%	+0,03%
A ± R	2007		1305 (17,4%)	-0,11%	+0,03%
B	8375	12,1	7902	4,09	3,37
B ± R	2011		1015 (12,8%)	-0,06%	+0,01%
B ± R	2010		935 (12,1%)	-0,06%	+0,01%
B ± R	2009		1014 (12,9%)	-0,07%	+0,01%
B ± R	2008		1060 (14,0%)	-0,08%	+0,02%
B ± R	2007		992 (13,8%)	-0,07%	+0,01%
R	9946	14,1	6887	4,15	3,36

Lihaveiste arv (PRIA andmed)

Tõug	01.01.08	01.01.09	01.01.10	01.01.11	01.01.12
Hf	6239	7319	8537	10072	11515
Li	6189	6832	7915	8976	9766
Ab	6623	7779	9269	10208	10907
Ch	816	1160	1646	2226	2555
Hc	650	942	1191	1568	2155
Pi	344	439	395	383	401
Ba	561	941	1281	1564	1854
Bb	575	1052	1573	1620	1519
Si	691	1335	1890	2588	3538
De	10	11	10	17	20
Ga	4	5	18	42	64
Sh	0	0	6	4	11
Au	0	0	0	11	14
Kokku	22702	27815	33731	39279	44332
Vrdl.eelm.a.	x	+5113	+5916	+5548	+5053

Lihaveiste arv (JK seis 01.01.12):

Tõug	Puhtatõulised		Ristandid		Kokku	
	kokku	%	kokku	%	kokku	%
Ab	974	4,9%	4091	20,4%	5065	25,3%
Ba	61	0,3%	1043	5,2%	1104	5,5%
Au	13	0,1%	0	0,0%	13	0,1%
Bb	5	0,0%	440	2,2%	445	2,2%
Ga	2	0,0%	32	0,2%	34	0,2%
Hf	838	4,2%	3086	15,4%	3924	19,6%
Li	727	3,6%	4233	21,1%	4960	24,7%
Pi	1	0,0%	199	1,0%	200	1,0%
Si	442	2,2%	1196	6,0%	1638	8,2%
Ch	342	1,7%	1324	6,6%	1666	8,3%
Hc	856	4,3%	153	0,8%	1009	5,0%
Kokku	4261	21,2%	15797	78,8%	20058	x
PRIA 01.01.12 kokku: 44332 (+5053 vrdl. 2010.a)						
JK-s 45,2% kõikidest LV (+2,0% vrdl. 2010.a)						

Lihaveiste JK näitajad 2011:

		SÜNNIMASS (soov ~40 kg)		200 p MASS (soov 1 kg ööp ~240 kg)		365 p MASS (soov 1 kg ööp ~400 kg)	
	ammlehmi 31.12.11	loomi	mass	loomi	mass	loomi	mass
Ab	2211	1475	37,7	304	240,9	117	328,2
Au	5	x	x	x	x	x	x
Ba	245	329	41,7	72	253,0	33	354,9
Bb	87	179	41,6	29	249,0	45	380,6
Ch	480	635	41,4	107	259,2	34	395,1
Ga	0	20	44,1	x	x	x	x
Hc	344	235	27,9	10	176,4	x	x
Hf	1576	1120	40,3	149	242,2	110	356,6
Li	1972	1394	40,6	199	242,7	172	357,6
Pi	101	56	40,4	3	215,0	1	294,0
Si	432	714	41,0	174	257,1	118	359,0
Kõik:	7453	6157	x	1047	x	630	x
		82,6%		17% SM-st		10,2% Sm-st	

Seemendustulemused 2011:

EESTIS

- Seemendusi üldse: 201294
- Tiinestumisindeks: 1,87
 - EPK 1,73
 - EHF 1,92
 - EK 1,76
 - muud tõud 1,55
- Tiinestumise % esmakordsest seemendusest: 53,6
 - EK 59,0
 - EHF 52,0
 - EPK 58,4
 - muud 68,6

Seemendustulemused 2011:

Maakond	TI	± üld	Tiinest. % esmak. seem.	± üld	seemen- dajaid
Harju	1,73	0,15	57,8%	4,4%	24
Hiiu	1,49	0,38	68,2%	14,8%	3
Ida-Viru	1,65	0,23	62,1%	8,7%	13
Jõgeva	1,96	-0,08	51,0%	-2,4%	32
Järva	1,92	-0,05	52,3%	-1,1%	44
Lääne	1,78	0,10	56,8%	3,4%	11
Lääne-Viru	1,91	-0,03	51,3%	-2,1%	43
Põlva	2,00	-0,12	49,0%	-4,4%	23
Pärnu	1,83	0,05	54,2%	0,8%	46
Rapla	2,24	-0,37	44,6%	-8,8%	27
Saare	1,73	0,14	57,5%	4,1%	28
Tartu	1,79	0,08	56,4%	3,0%	33
Valga	1,59	0,29	64,9%	11,5%	20
Viljandi	1,82	0,06	53,8%	0,4%	39
Võru	1,86	0,01	54,0%	0,6%	30
EESTI	1,88	x	53,4%	x	341

1 doos spermat ~6,40 € doos

1,5 doosi ~9,60 €

2 doosi ~12,80 €

Seega 0,1 doosi = 0,65 €

1 doos spermat 100-le lehmale = 640 €

+0,1 doosi 100 lehmale = 64 €

+0,5 = 320 €

**IGALE SEEMENDUSELE LISANDUB TEENUS,
MATERJAL, TRANSPORT**

SEEGA:

Maakond	2011 müüdnud doose	lehmi 01.01.12	TI	vrdl. HIIU	(+€ doosi kohta) ühe lehma seemendamiseks, vrdl. parima (Hiiu) maakonnaga	100 lehma seemenda- miseks €	kogu karja jaoks €
Harju	9754	4379	1,73	0,24	0,15	15,18	1481
Hiiu	489	494	1,49	x	x	x	x
Ida-Viru	3977	1733	1,65	0,16	0,10	10,16	404
Jõgeva	24687	9425	1,96	0,47	0,30	29,91	7385
Järva	35380	13296	1,92	0,43	0,28	27,62	9772
Lääne	4434	2809	1,78	0,29	0,18	18,45	818
Lääne-Viru	27915	11075	1,91	0,42	0,27	26,83	7490
Põlva	15330	6174	2,00	0,51	0,32	32,46	4976
Pärnu	21048	9828	1,83	0,34	0,22	21,54	4533
Rapla	14580	5477	2,24	0,75	0,48	48,27	7037
Saare	11256	5157	1,73	0,24	0,16	15,53	1749
Tartu	15487	5817	1,79	0,30	0,19	19,43	3009
Valga	7294	3335	1,59	0,10	0,06	6,09	444
Viljandi	14911	6892	1,82	0,33	0,21	20,91	3118
Võru	5828	3447	1,86	0,37	0,24	23,95	1396

Seemendustulemused 2011:

Eestis on 341 seemendajat:

- * 18 seemendajat, kellel alla 10 esmakordse seemenduse - 5,3%

- * 126 seemendajat, kellel on esmakordseid seemendusi 10 ... 99 – 37%

- * 127 seemendajat, kellel on esmakordseid seemendusi 100...499 – 37,2%

- * 56 seemendajat, kellel on esmakordseid seemendusi 500...999 – 16,4%

- * 14 seemendajat, kellel on esmakordseid seemendusi >1000 (... 2783) – 4,1%

Seemendustulemused 2011:

EESTI:

- **50 seemendajat, kelle tiinestumise % esmakordsest seemendusest on > 70% - 14,7%**
- **183 seemendajat, kelle tiinestumise % esmakordsest seemendusest on 50... 69,9% - 53,7%**
- **63 seemendajat, kelle tiinestumise % esmakordsest seemendusest on 40...49,9% - 18,5%**
- **42 seemendajat, kelle tiinestumise % esmakordsest seemendusest on < 40% - 12,3%**

SEE TÄHENDAB, et:

203 (59,6%) seemendaja tulemused on üle ja

138 (40,5%) alla Eesti keskmise

Seemendustulemused 2011:

EESTI:

- 16 seemendajat, kellel tiinestumisindeks 1...1,2 - 4,7%
- 61 seemendajat, kellel tiinestumisindeks 1,21...1,5 - 17,9%
- 140 seemendajat, kellel tiinestumisindeks 1,51...1,87 (Eesti keskm.) – 41,1%
- 45 seemendajat, kellel tiinestumisindeks 1,87...2,00 – 13,2%
- 79 seemendajat, kellel tiinestumisindeks 2,01...7,88! – 23,2%

SEE TÄHENDAB, et:

217 (63,6%) seemendaja tulemused on üle ja

124 (36,4%) alla Eesti keskmise

Seemendustulemused 2011

TOP 20 (esmakordete seemenduste alusel):

Kood	Nimi		seemendusi üldse	seemen- dusi	tiinestu- misi	esma- kordseid seemendusi	Tiinestumisi esmak. seem.	TI	Tiinest% esmak. seem.
766	KAHUR TIIT	Järva	4925	4902	2884	2783	1682	1,70	60,4%
275	EINASSOO SIIM	Põlva	5016	4804	2293	2155	965	2,10	44,8%
774	KIVI RAUL	Järva	4444	3892	1878	1809	891	2,07	49,3%
959	KORKMAN EVI	Pärnu	3546	3034	1735	1695	931	1,75	54,9%
581	TIIRATS JAANUS	Viljandi	3335	2974	1581	1563	791	1,88	50,6%
1336	KARTAU LINDA	Valga	2822	2617	1356	1351	706	1,93	52,3%
5323	VANARI MARET	Pärnu	2461	2291	1176	1211	593	1,95	49,0%
1145	BAUMVERK MAARIKA	Rapla	2387	2255	1253	1209	663	1,80	54,8%
1457	LIBEROVA GALINA	Järva	2650	2407	1163	1149	583	2,07	50,7%
1339	<u>RAUDSEP ÕIE</u>	<u>Valga</u>	<u>1670</u>	<u>1664</u>	<u>1179</u>	<u>1138</u>	<u>840</u>	<u>1,41</u>	<u>73,8%</u>
965	HUNT HANNES	Pärnu	2196	2154	1183	1100	611	1,82	55,5%
271	MUDDI AIN	Harju	2309	2237	1129	1053	517	1,98	49,1%
1050	ALATSEI TIIT	Lääne-Viru	2105	2007	1057	1037	511	1,90	49,3%
848	PALOPSON REIN	Põlva	2535	2332	1127	1027	506	2,07	49,3%
1071	TOOM VELLO	Lääne-Viru	1978	1908	1015	965	505	1,88	52,3%
3439	LIBE EVE	Viljandi	2017	1957	934	944	436	2,10	46,2%
2434	LIZUNOVA KATRIN	Jõgeva	1768	1732	975	933	526	1,78	56,4%
459	KORSTEN EVI	Jõgeva	1544	1439	911	908	570	1,58	62,8%
5989	KÜLVJA AARE	Järva	1478	1465	983	907	568	1,49	62,6%
775	VAHTRA MARIKA	Järva	2695	2077	900	898	371	2,31	41,3%

ISESISESTAJAD

20.04.12 seis: antud 242 isesisestamise õigust

2011. a sisestuse ülevaade:

204343 sisestust:

ETKÜ + JKK 84213 (41,2%)

Iseisestajad: 120130 (58,8%)

Iseisestajaid, kes on kasvõi ühe seemenduse sisestanud: 182

Probleemseid isesisestajaid: 43

Ühtegi sisestust ei ole teinud. 36

SEEMENDUSTE ISESISESTAJA REEGLID:

1. Enne, kui otsustad seemendusi ise sisestama hakata hinda oma interneti ühendust ja enda arvuti kasutamise oskust.
2. Iseisestamise õigused antakse vaid atesteeritud seemendajale.
3. Antud kasutajanime ja salasõnaga sisestad KÕIK teostatud seemendused andmebaasi.
4. Kui vahetad töökohta, jäävad sulle su kasutajaõigused alles ja saad jätkata sisestamist ka uue omaniku juures.
5. Seemendused tuleb sisestada 35 päeva jooksul peale seemenduse teostamist (olenevalt koormusest soovitav kord nädalas).
6. Kui otsustad, et ei sisesta enam, siis informeeri sellest ETKÜ-d avaldusega.
7. Seemenduspäeviku pidamine on endiselt KOHUSTUSLIK!
8. Probleemide korral võta ühendust JKK: Riina Tomusk 7387736; salasõna lukustumine&aegumine: Inno Maasikas 7387757

PROBLEEMID SEOSSES SEEMENDAJATE TÖÖGA!

- Seemendusregistri täitmine ei vasta nõuetele
 - seemendused ei ole sisse kantud kronoloogilises järjekorras.
 - kõik seemendused ei ole kantud registrisse.
 - eksitakse pulli nime ja koodiga (NB! Jälgige saatelehte)
 - ei ole märgitud veise reg.nr.
- Seemendusregister täidetakse laudast väljas! Vead!
- Sisestuslehele ega andmebaasi ei registreerita SS sperma märkust.
- Sisestuslehte ei edastata igal spermapäeval.
- Seemendusi ei registreerita andmebaasi 35 päeva jooksul peale seemenduse teostamist (2012: I 14,6%; II 11,7%; III **7,2%** sisestatud seemendustest)
- Ei seemendata sama tõugu pulliga (isegi SS sperma pannakse teisele tõule!).
- Ühel innaperioodil seemendatakse eri pullidega

TAASTOOTMISE TULEMUSED I:

- POEGIMISED:

	EPK	EHF
Kokku	19261	70262
±2010	-1019	+670
±2009	-974	+489
Esmaspg.	5242	22555
%	27,2	32,1
±2010	-0,6%	-0,9%
±2009	+1,3%	-0,4%

TAASTOOTMISE TULEMUSED II:

SURNULTSÜNDIDE ESINEMINE (%):

	EPK <small>esmaspoeginud korduvalt pg.</small>			EHF <small>esmaspoeginud korduvalt pg.</small>		
2011	6,0	8,4	5,1	8,0	12,6	5,8
2010	6,1	8,9	5,1	8,2	11,8	6,4
2009	5,9	9,1	4,8	8,5	13,0	6,3
2008	5,9	8,4	5,0	8,1	11,9	6,3
2005	5,7	7,6		7,9	11,6	
2000	5,3	7,8		5,8	8,1	

TAASTOOTMISE TULEMUSED III:

KINNISPERIOOD (päev):

EPK

EHF

2011

72

71

2010

72

71

2009

74

72

2008

76

73

2007

76

74

2005

76

74

2000

82

77

TAASTOOTMISE TULEMUSED IV:

UUSLÜPSIPERIOOD (päevad poegimisest tiinestumiseni) ja
POEGIMISVAHEMIK:

	EPK		EHF	
	ULP	PGV	ULP	PGV
2011	129	411	149	430
2010	123	406	146	427
2009	125	407	147	427
2008	128	410	147	426
2007	128	410	147	426
2005	123	405	141	420
2000	121	408	129	408

TAASTOOTMISE TULEMUSED V:

VANUS:

	EPK	EHF
2011	4a. 10k.	4a. 07k.
2010	4a. 10k.	4a. 07k.
2009	4a. 11k.	4a. 07k.
2008	4a. 11 k.	4a. 08k.
2007	5a. 00k.	4a. 09k.
2005	5a. 02k.	5a. 00k.
2000	5a. 8k.	5a. 5k.

Magistritöö näitas, et kasutusea pikenedes 1 a võrra suureneks piimatoodang **4736,5** kg aastas ehk 13,0 kg päevas või **400** kg kuus.

TAASTOOTMISE TULEMUSED VI:

ESMASPOEGIMISIGA

	EPK	EHF
2011	27,5	27,7
2010	27,6	27,7
2009	28,0	27,9
2008	28,5	28,2
2007	28,7	28,4
2005	29,3	28,8
2000	30,9	30,0

Magistritöö näitas, et EPI pikenedes 1 k võrra vähenes piimatoodang **4,2** kg päevas ehk **126** kg kuus

PULLIVALIK

- Vali pull tema aretusväärtuste järgi, sest nii paraneb karja kvaliteet ja sealt saadav tulu
- AV-d muutuvad kolm korda aastas (03.04; 14.08; 04.12.2012)
- Ära vali pulli sperma vaid hinna järgi: odavama hinnaga pullil võivad olla väga head AV-d ja vastupidi kallil pullil halvemad näitajad - jälgi aretusväärtusi!
- Pea nõu loomaomanikuga, aretusspetsialistidega või TR-ja aretusosakonna juhatajaga
- Pea meeles, et AV keskmine on alati 100
- Jälgi AV jälgimise kahte põhireeglit:

MIDA PEAKS TEADMA ARETUSVÄÄRTUSTEST?
(TEA SEDA, ET AV KESKMINE ON ALATI 100!)

MIDA KÕRGEM ARETUSVÄÄRTUS, SEDA PAREM

või **MIDA MADALAM ARETUSVÄÄRTUS, SEDA HALVEM**

ÜLDTUNNUSED: SPAV, SSAV, SVAV, SKAV, SGAV,
STAV, TÜÜP, UDAR, JALAD

LINEAARSED TUNNUSED: kõrgus, rinna laius,
kere sügavus, keha nurgelisus (EHF), laudja laius,
tagajalad tagant (EHF), eesudara kinnitus,
tagaudara kõrgus, keskside, udara põhja kõrgus

MIDA PEAKS TEADMA ARETUSVÄÄRTUSTEST?

ARETUSVÄÄRTUS KESKMINE ehk 100 ON KÕIGE PAREM

ehk teisiti:

madalaimad ja kõrgeimad (äärmused) AV-d on halvimad

LINEAARSED TUNNUSED:

1. laudja sirgus,
2. tagajalad küljelt,
3. sõranurk ja sõrgats (EPK),
4. esi- ja taga- nisade asetus,
5. esi- ja taganisade pikkus

LAUDJA SIRGUS



1 - tõusev

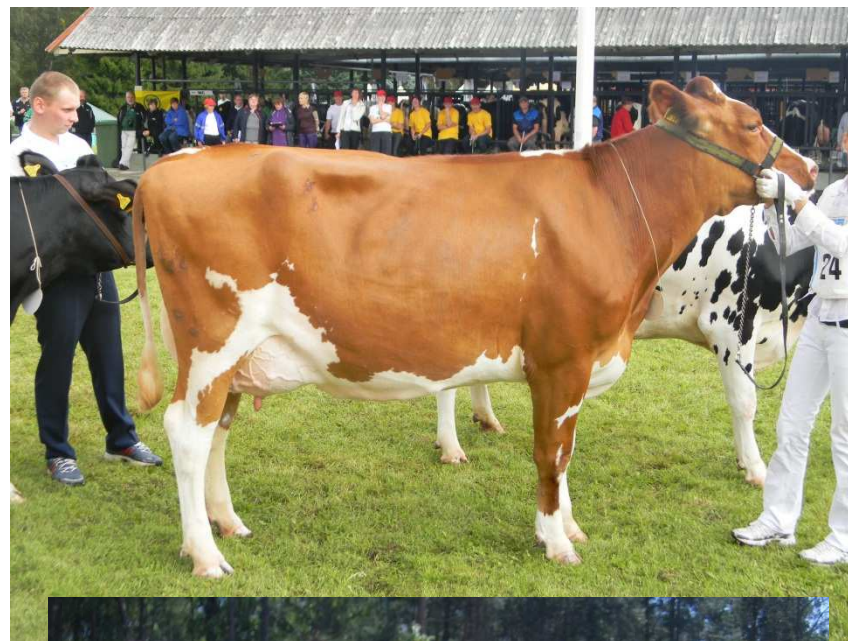
1 tõusev (+4 cm)
2 (+2 cm)
3 paralleelne (+0 cm)

4-5 – kergelt luipu

4 pisut luipu (-2 cm)
5 keskmine (-4 cm)
6 luipu (-6 cm)

9 – väga luipu

7 luipu (-8 cm)
8 pisut palju luipu (-10 cm)
9 vaäga luipu (-12 cm)



NISADE ASETUS



1-3 – veeranditest väljaspoole

4-6 – veerandite keskel

7-9 – veerandite sissepoole



NISA PIKKUS



- 1-3 - lühike
- 4-6 - keskmine
- 7-9 - pikk



TAGAJALAD KÜLJELT



1-3 - püstine
4-6 - keskmine
7-9 - saabel



SÕRANURK



1-3 – väga lame

4-6 – keskmine (45°)

7-9 – väga püstine

Referentsskaala: 1=15 kraadi; 5=45 kraadi;
9=65 kraadi



Pullide pakkumine I 2012:

NB! IGAL TÕUL on OMA ARETUSPROGRAMM ja IGALE TÕULE ON PAKKUDA KA VASTAVAD PULLID!

EPK pakkumine:

13 omaaretatud, 3 vabatest (3,20€ doos) ja 8 importpulli (1 SS) + 13 RH (3 SS)

EHF pakkumine:

81 omaaretatud (75 HF + 6 RH), 31 importpulli (21 HF + 10 RH); 6 SS + 1 SS+tava

LIHATÕUGUDE pakkumine:

42 lihatõugu pullide sperma (nii oma kui import)
(9 eri tõugu)

< 100 ARETUSVÄÄRTUSTE OSAKAAL (I 12)

tunnus	EPK (pakkumises 16 pulli)		EHF (pakkumises 75 pulli)	
	n	%	n	%
T	7	43,8%	21	28,0%
U	5	31,3%	34	45,3%
J	5	31,3%	30	40,0%
SSAV	3	18,8%	29	38,7%
SKAV	0	0%	7	9,3%
SGAV	11	68,8%	37	49,3%
STAV	1	6,3%	18	24,0%
PGK	4	25,0%	31	41,3%
SSAV	5	31,3%	29	38,7%

SOOVITAN JÄRGMISI PULLE:

EPK:

Carro 359 <http://www.jkkeskus.ee/bulls/bullsheet.php?id=502427961>

Center 381 <http://www.jkkeskus.ee/bulls/bullsheet.php?id=503251145>

Ascon 392 <http://www.jkkeskus.ee/bulls/bullsheet.php?id=503549932>

EHF:

Rodeo 6368 <http://www.jkkeskus.ee/bulls/bullsheet.php?id=50278701>

Prolak 6150 <http://www.jkkeskus.ee/bulls/bullsheet.php?id=500451786>

Hope 6410 <http://www.jkkeskus.ee/bulls/bullsheet.php?id=502926301>

Klondike 56679 <http://www.jkkeskus.ee/bulls/ibbullsheet.php?id=NLDM000431424679&code=2>

Perfect 56248 <http://www.jkkeskus.ee/bulls/ibbullsheet.php?id=NLDM000473734248&code=2>

Rubert-Red 6364 <http://www.jkkeskus.ee/bulls/bullsheet.php?id=502709952>

Kismet-Red 56465 <http://www.jkkeskus.ee/bulls/ibbullsheet.php?id=NLDM000432282465&code=2>

EI: Marathon-Red <http://www.jkkeskus.ee/bulls/bullsheet.php?id=502709942>

Milstrand-Red <http://www.jkkeskus.ee/bulls/bullsheet.php?id=503368036>

KUST PULLIDE INFOT LEIDA?

- www.jkkeskus.ee

Piimaveised (tipp-pullide AV-d, geneetilise hindamise tulemused, VISSUKE, PV, ka ETKÜ-le loodud vahendid)

- www.etky.ee

Pullid, pakkumised, uudistest pakkumiste koondlehed

- **ARETUSSPETSIALISTID**

TÄNAN!

