



Jõudluskontrolli Keskus
Estonian Animal Recording Centre

Kreutzwaldi 48A
Tartu 50094
Eesti

Tel. 738 7700
Fax 738 7702

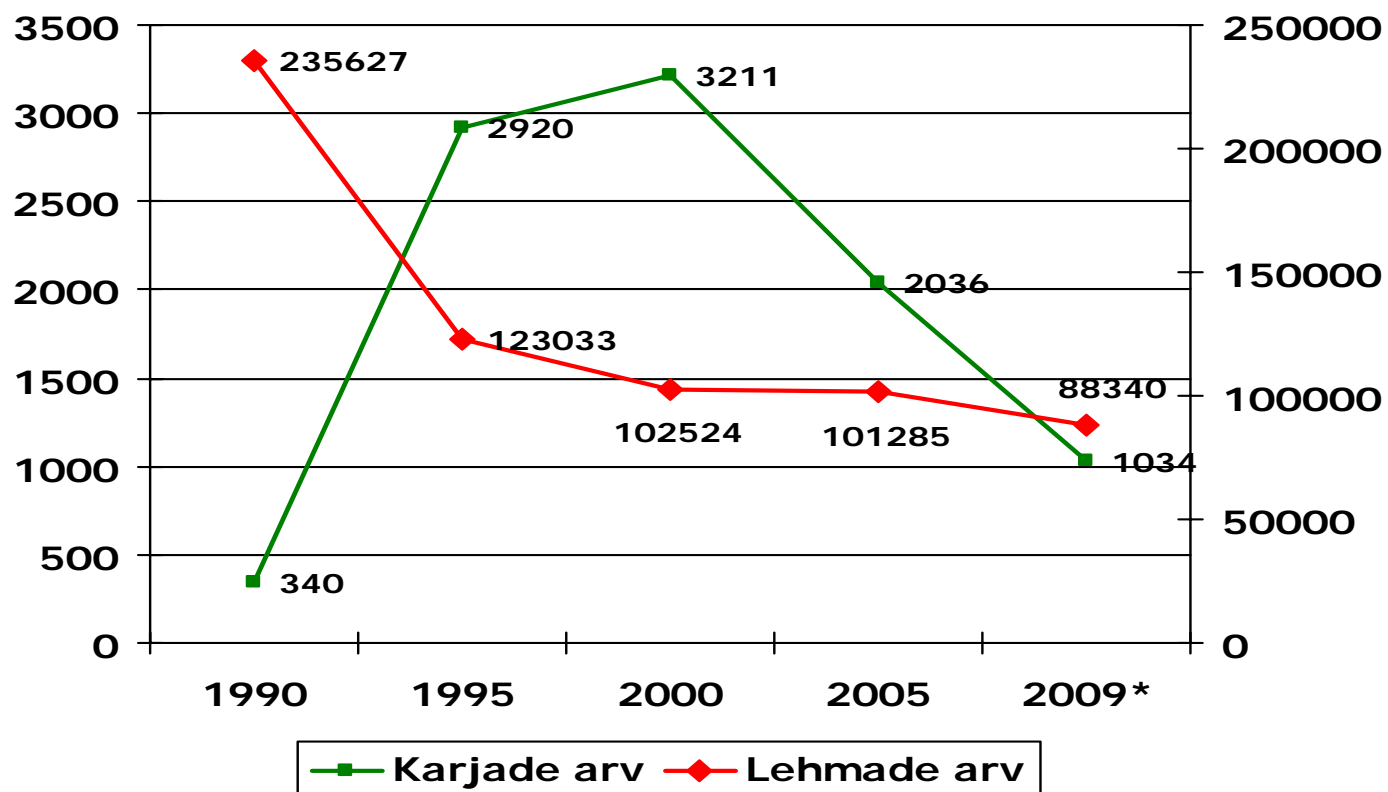
Olukord piimakarjades jõudluskontrolli tulemuste põhjal

Aire Pentjärv
JKK väliteenistuse osakonna juhataja

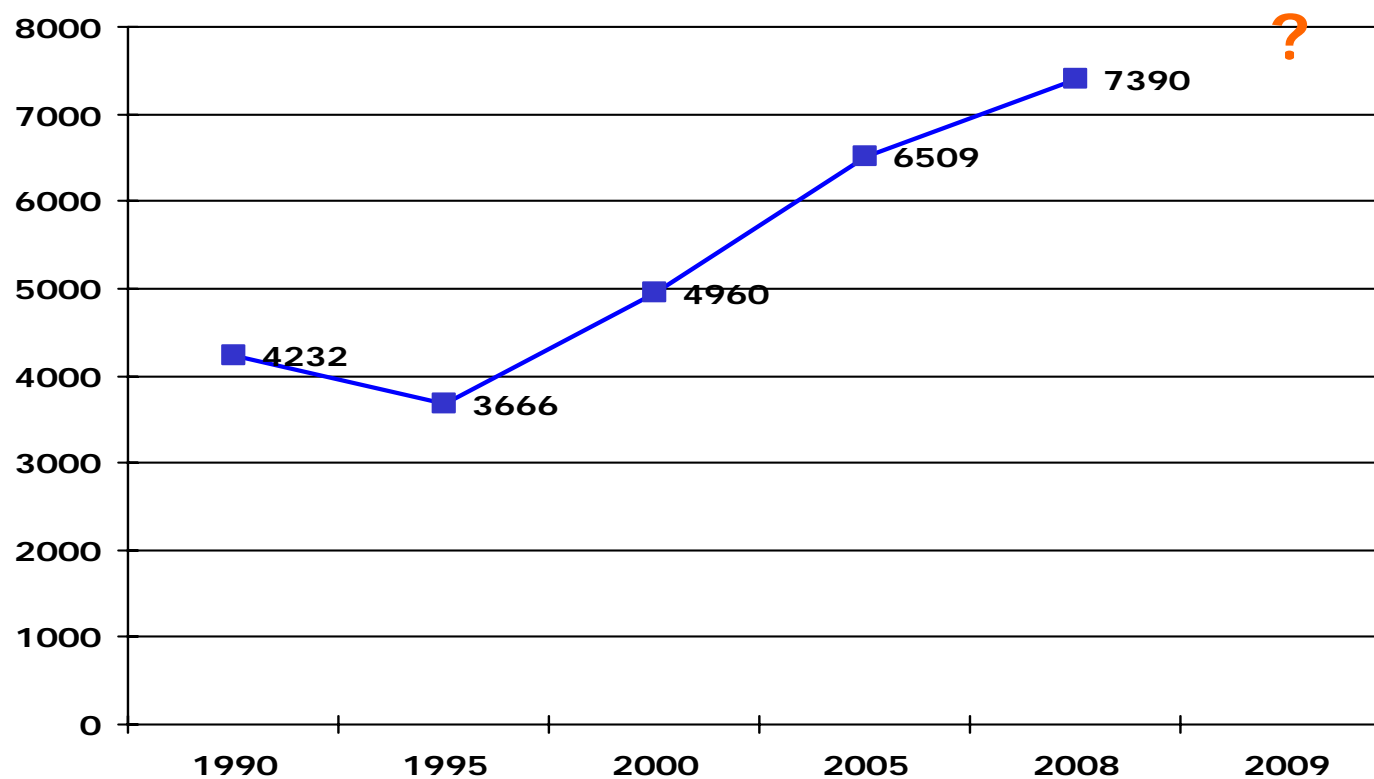


Maaelu Arengu Euroopa
Põllumajandusfond:
Euroopa investeeringud
maapiirkondadesse

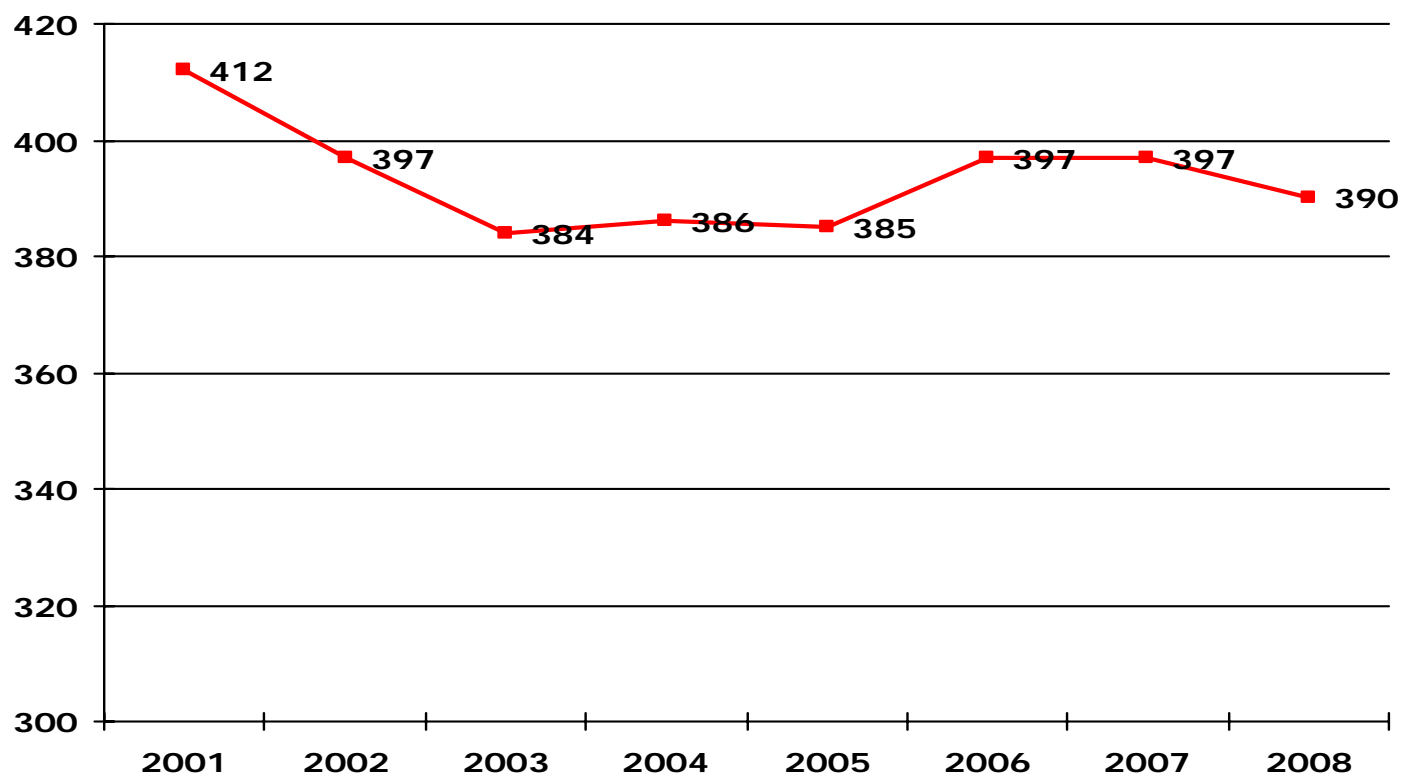
Karjade ja lehmade arv 1. jaanuaril



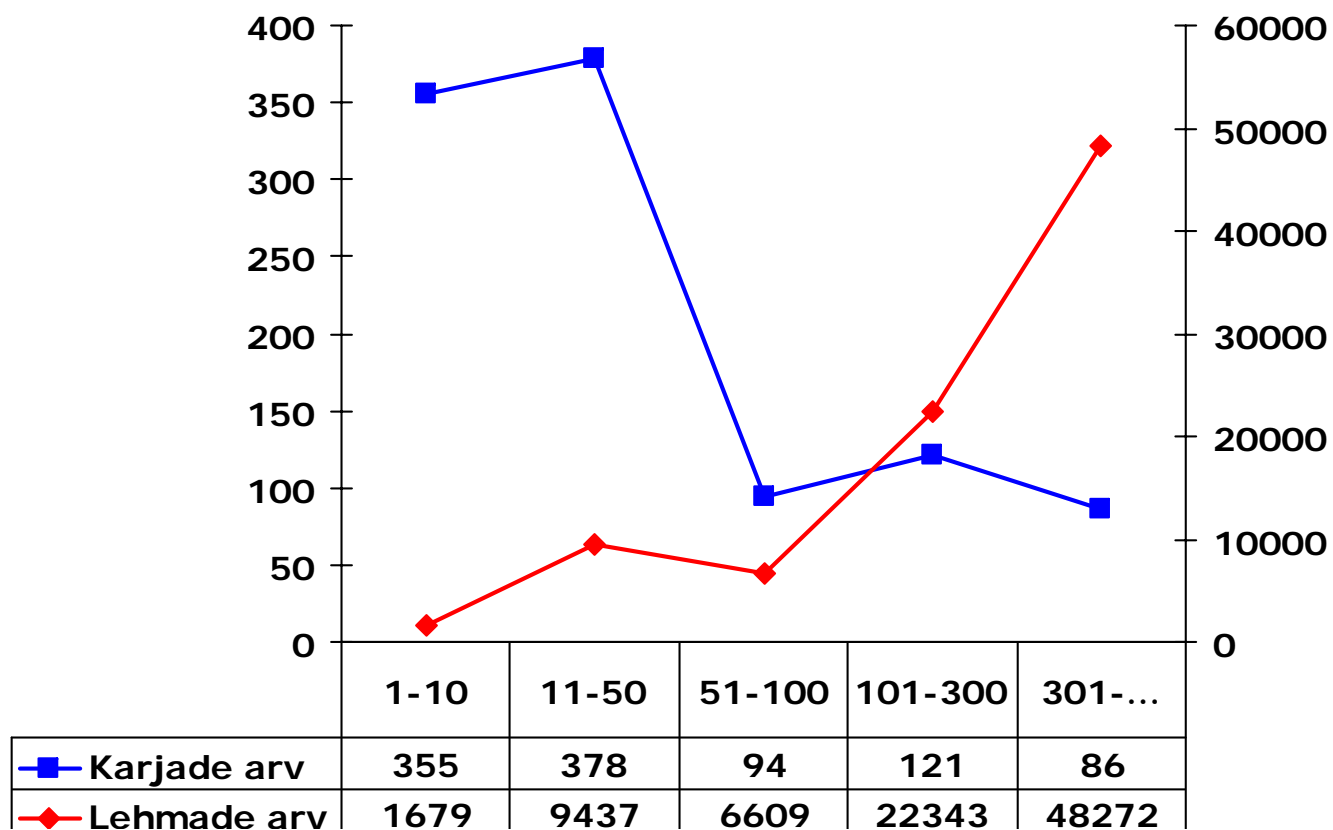
Piimatoodang lehma kohta (kg)



Keskmine SRA piimas (tuh/ml)



Karjade struktuur 1. jaanuaril 2009*

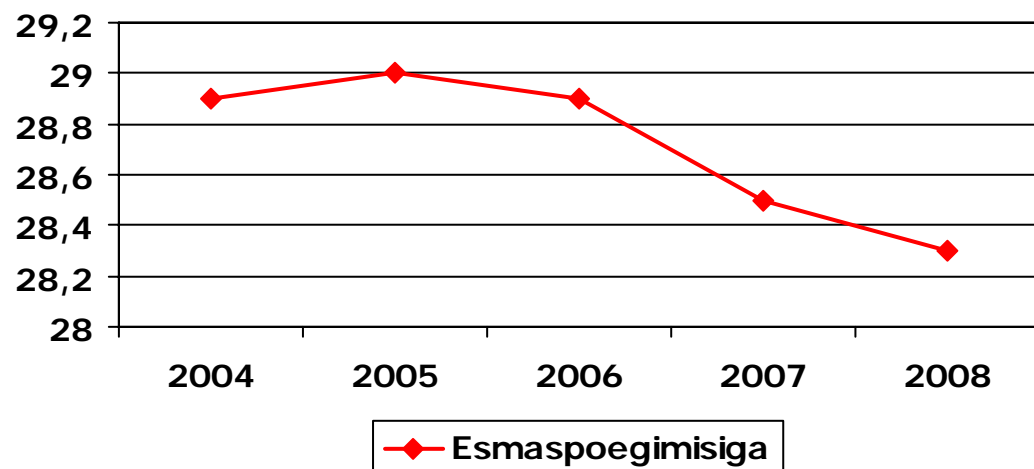


Karjasolevate lehmade vanus

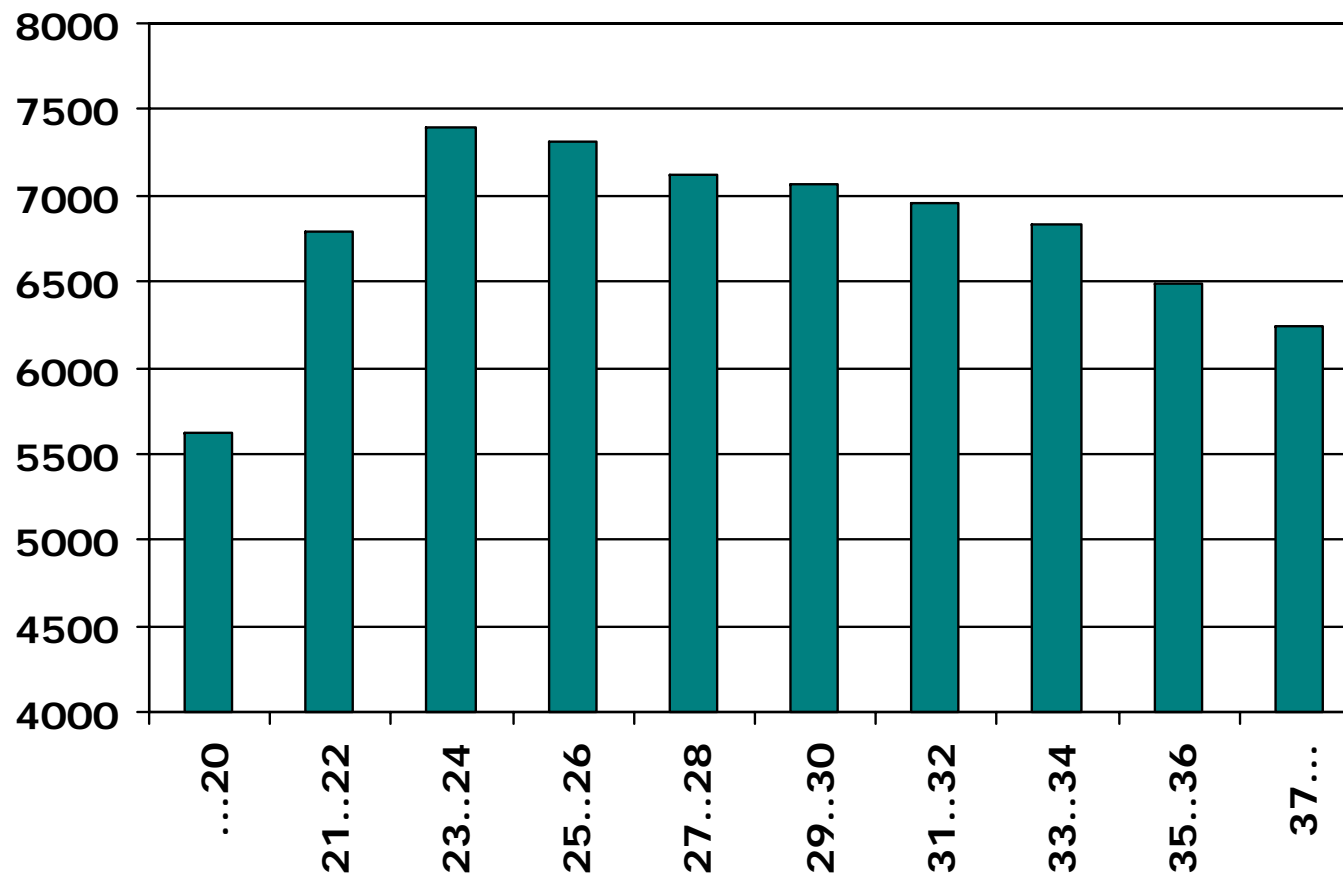
		Suurim	Väikseim	Keskmine
Lehmade vanus (k)	51...100	83	44	61
	101...30	79	43	58
	301...	69	44	52
Lehmade vanus (lakt.)	51...100	4,2	1,6	2,8
	101...30	3,8	1,6	2,6
	301...	3,3	1,8	2,3
Elupäeva piim (kg)	51...100	13,0	5,2	7,1
	101...30	13,0	5,0	11,0
	301...	15,3	7,5	13,0

Esmaspoegimine

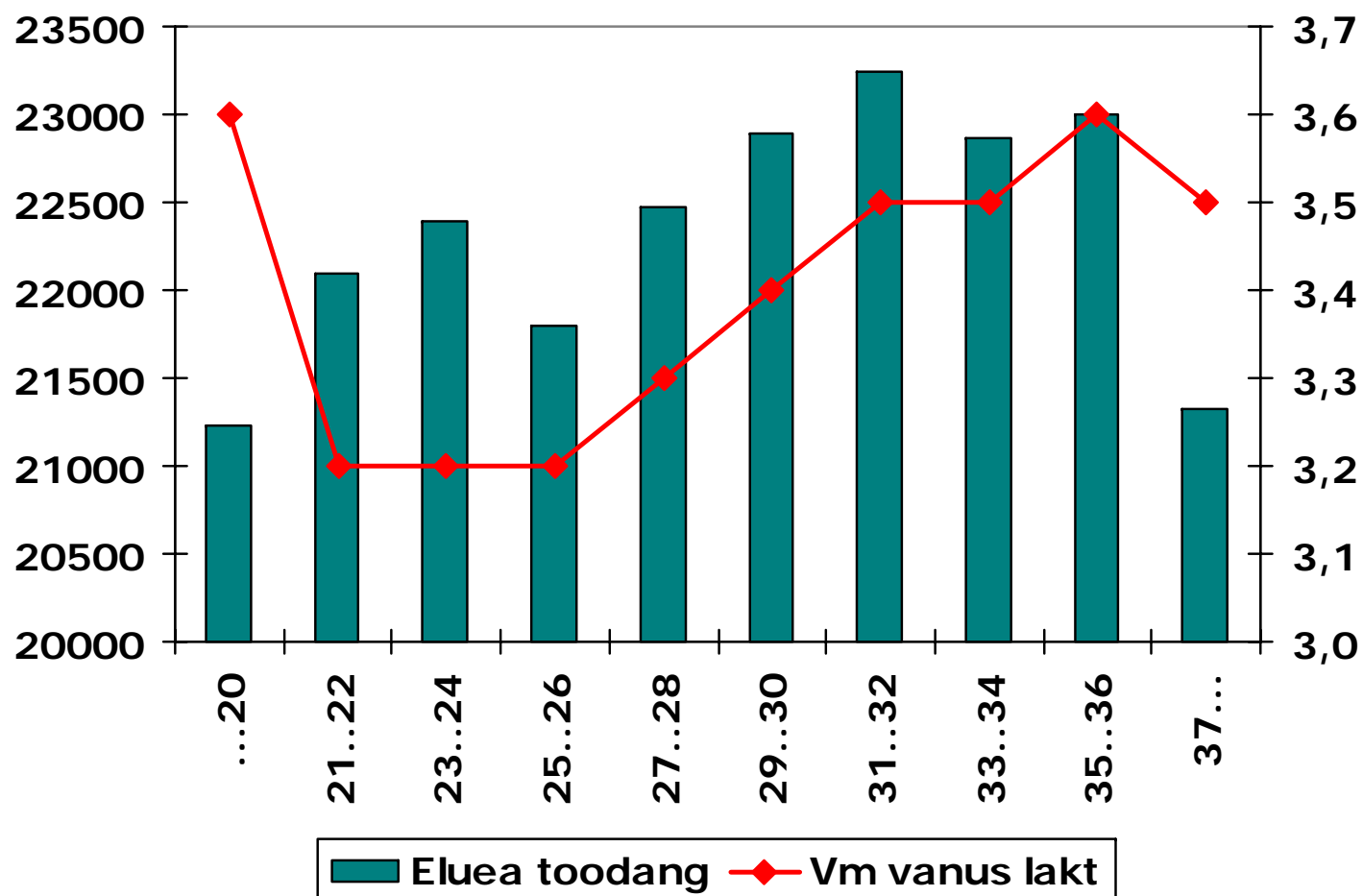
		Suurim	Väikseim	Keskmine
Lehmikute vanus 1. seem. (k)	51...100	34,9	13,5	19,1
	101...30	28,3	13,9	18,5
	301...	25,9	13,3	17,4
Esmaspoegimisiga (k)	51...100	46,5	23,7	29,5
	101...30	40,2	24,1	28,8
	301...	35,9	23,5	27,4



1. laktatsiooni piimatoodang sõltuvalt esimese poegimise vanusest (2009. a)



Eluea toodang sõltuvalt esimese poegimise vanusest (2008. a vm)



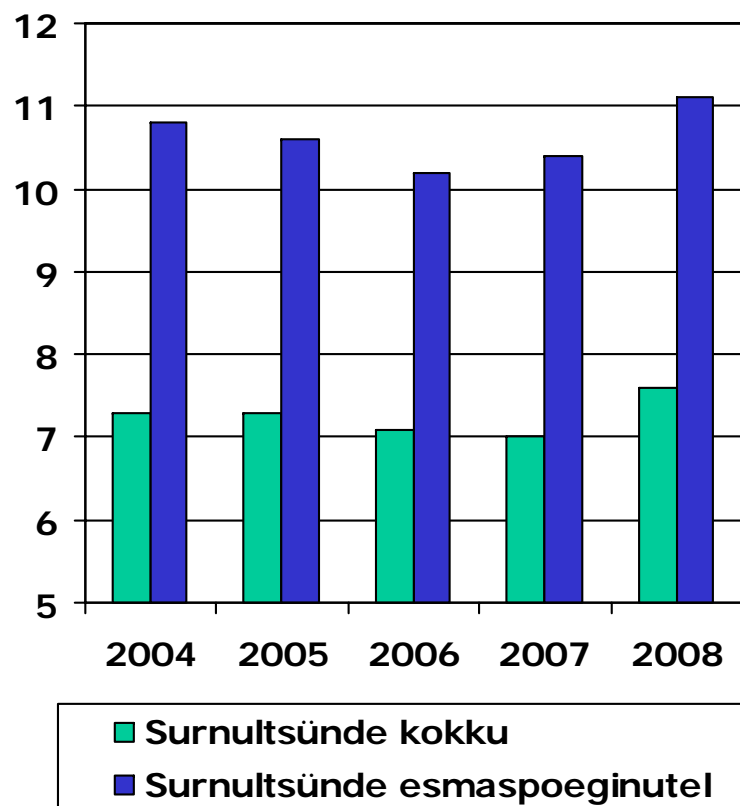
Sigimisinäitajad

		Suurim	Väikseim	Keskmine
Päevi pg-1. seem.	51...100	174	57	92
	101...30	132	59	85
	301...	121	60	83
Uuslüksiperiood (p)	51...100	252	92	145
	101...30	255	94	140
	301...	212	99	139
Kinnisperiood (p)	51...100	193	43	73
	101...30	109	53	75
	301...	90	59	72
Poegimisvahemik (p)	51...100	651	359	424
	101...30	550	373	420
	301...	488	379	419

Kuhu kaovad vasikad?

		Suurim	Väikseim	Keskmine
Surnultsünde (%)	51...100	35,3	0	7,8
	101...300	18,3	1,2	7,4
	301...	13,5	3,0	8,1
Lehmikute väljaminek (...6 k)	51...100	29,7	0	3,6
	101...300	25,0	0	5,1
	301...	20,5	0,2	6,0
Lehmikute väljaminek (6... k)	51...100	65,8	0	5,9
	101...300	28,3	0	7,1
	301...	21,1	0,4	5,1

Surnultsündidest

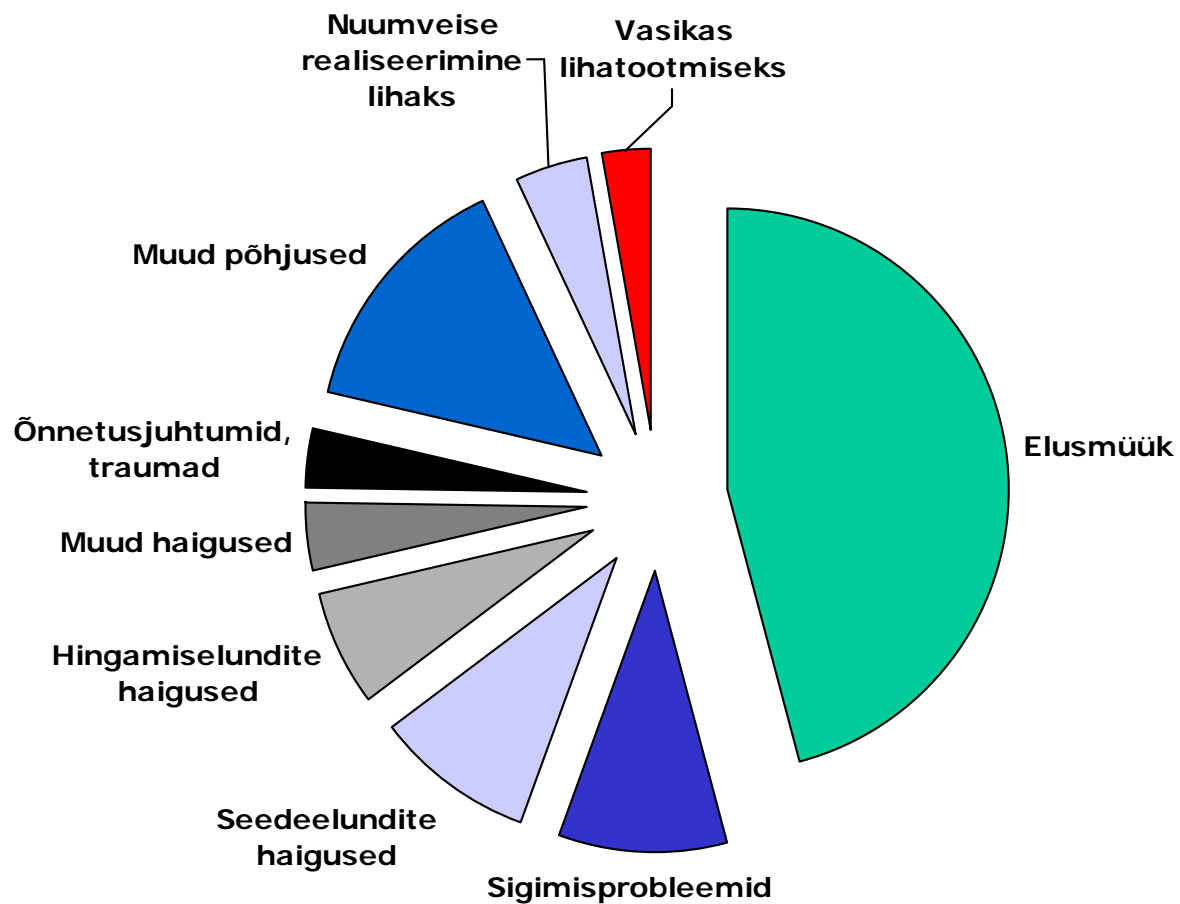


Surnultsünnid 2009:

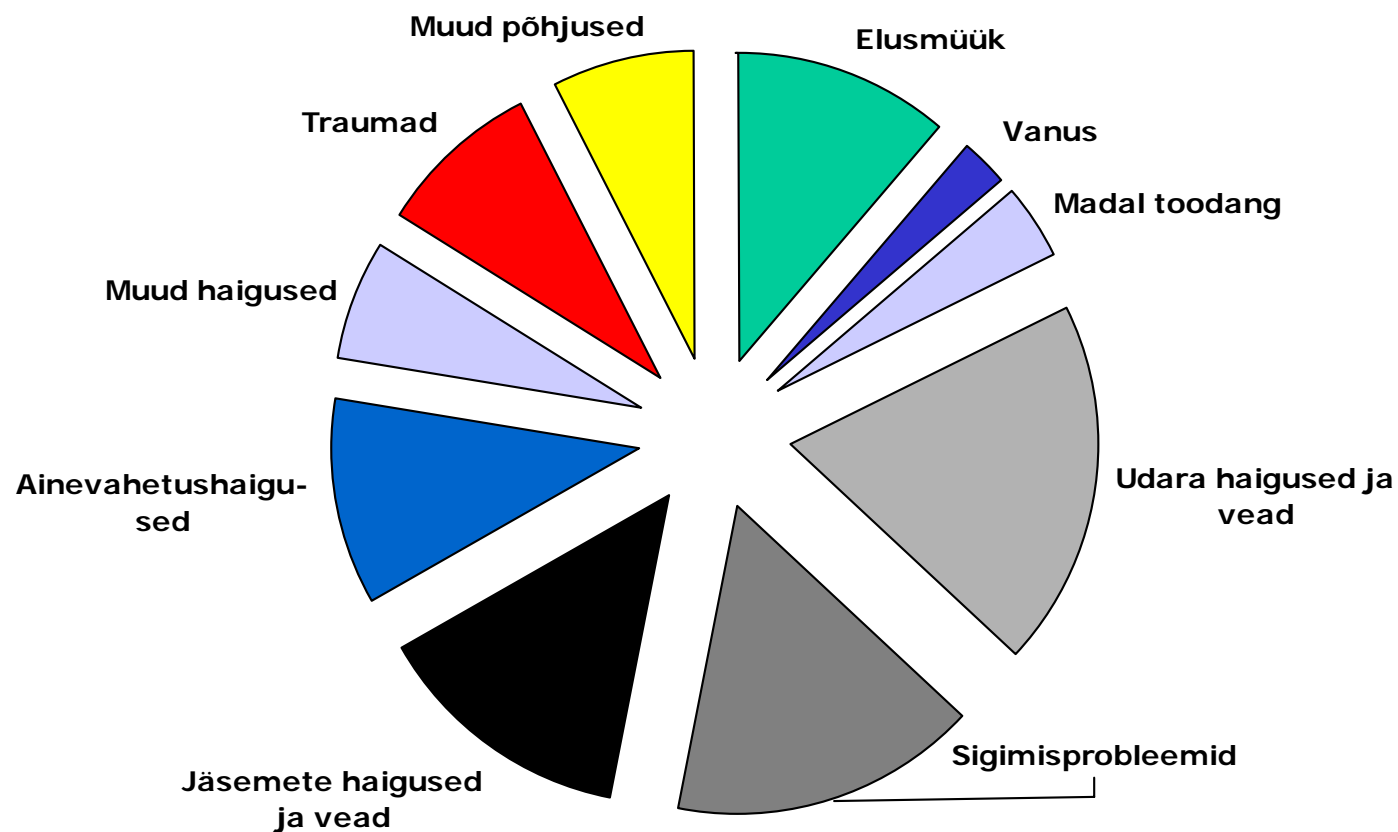
- 62,8% pullvasikad
- 37,2% lehmvasikad

?

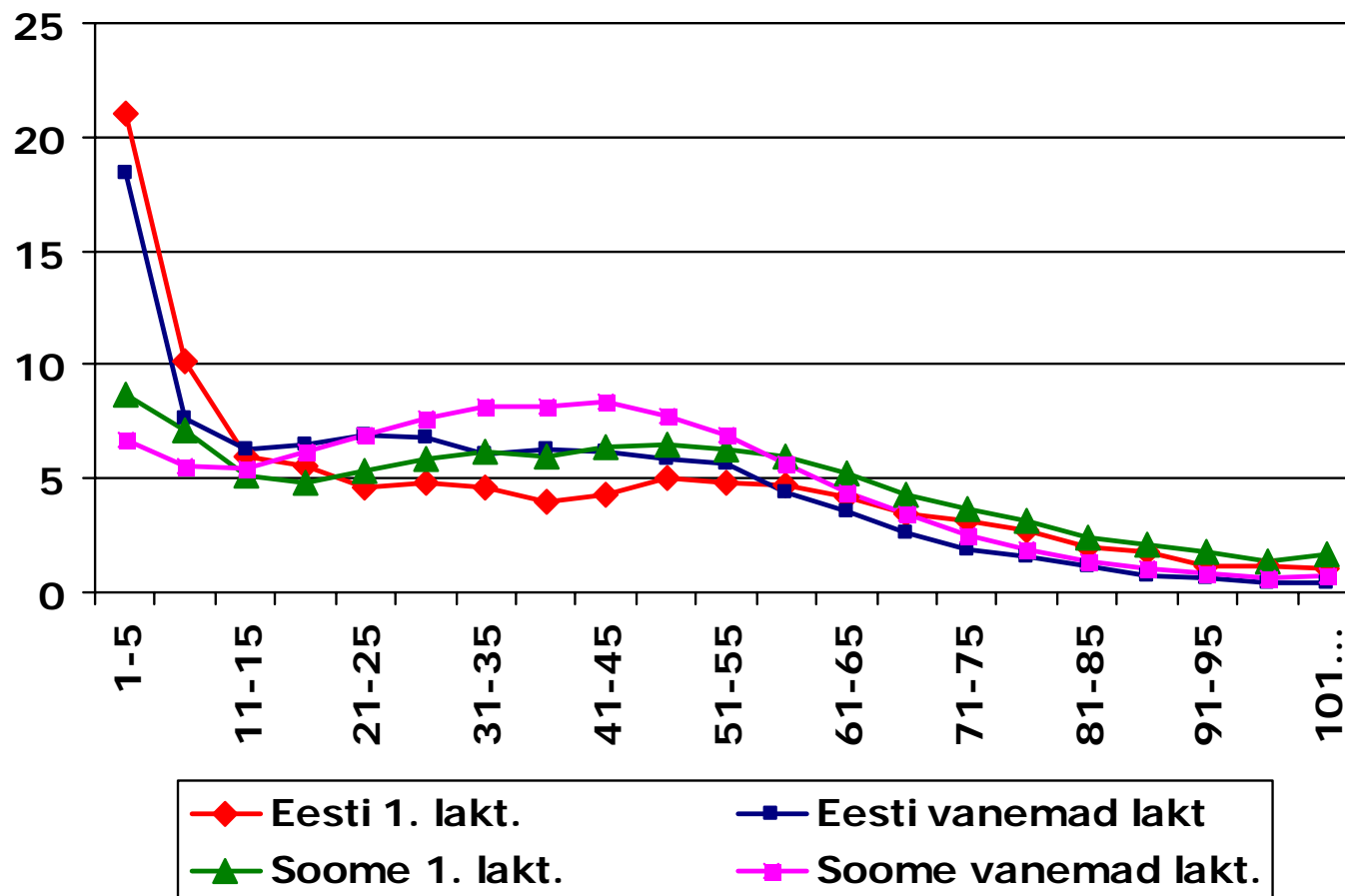
Lehmikute karjast väljaminek 2009*



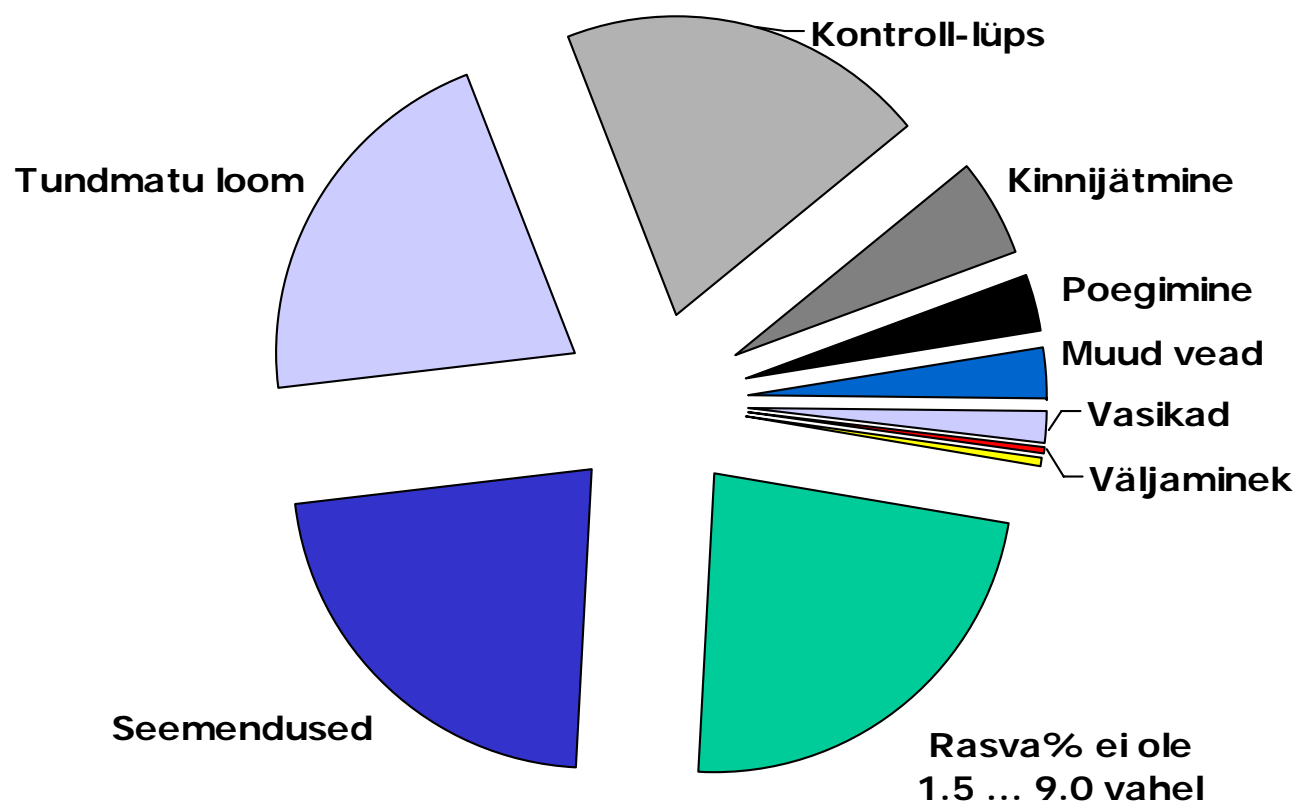
Lehmade karjast väljaminek 2009*



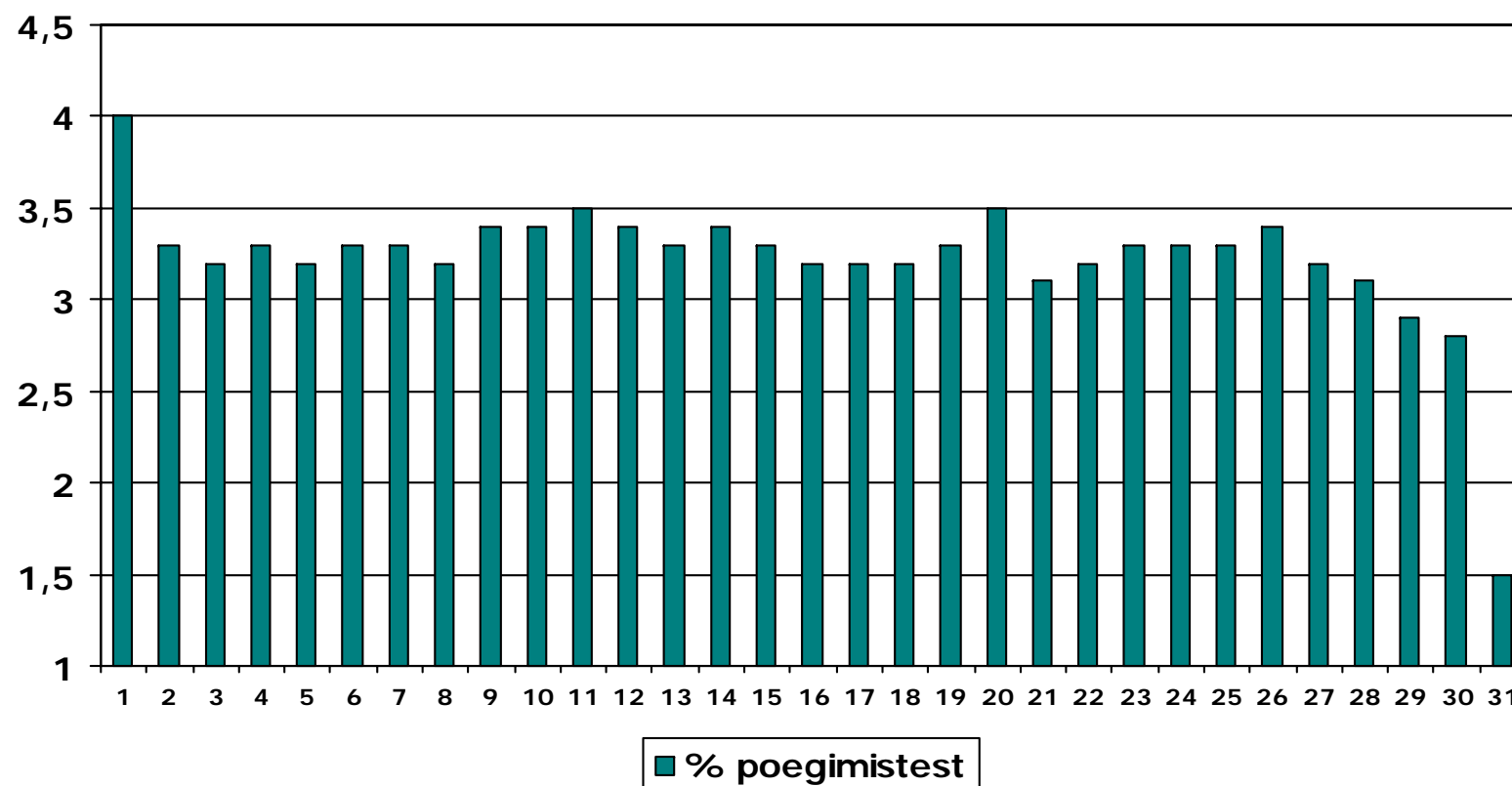
Lehmade väljaminek pärast poegimist



Vead või ebaloogilised andmed 2009*



Registreeritud poegimiskuupäevad 2009



Järelkontrollidest

Järelkontrolli valimi moodustamisel tehakse valik järgmiste karjade seast:

- Tippkarjad;
- Karjad, kus toodang on suurenenud võrreldes eelmise aasta sama perioodiga;
- Karjad, kus piima rasvasisaldus on kõrge;
- Aretusühingu poolt kontrollimiseks esitatud karjad;
- Juhuslikult valitud karjad.

Järelekontrollide tulemused

Aasta	JKL arv	Lubatust suurem erinevus	R%	Pkg	R% ja Pkg
2007	82	36	22	5	9
2008	88	39	24	8	7
2009	77	25	18	5	2

Quod Scriptum Est Manet - Mis kirja on pandud, see jääb.



Täna nähelepanu eest!

