

TULEVIKUSUUNAD EPK JA

EHF ARETUSES

Tõnu Põlluäär
Eesti Tõuloomakasvatajate Ühistu
Tõuraamatu- ja aretusosakonna juhataja

ÜLDISELT:

- Aretusprogramme tuleb pidevalt täiustada ja seda koostöös praktilise loomakasvatajaga
- Loomaomanikud peavad jälgima tunnuseid, mida on vaja oma karja juures parandada
- Peame kaasas käima maailmas toimuvate muutustega
- Üldindeks (TMI) on üks, mida arenenud maailm juba ammu kasutab
- Eestis käib rohkem nn olelusvõitlus, kui mõistlik aretustöö
- Põhjuseks on ilmselge - raha makstakse kahjuks vaid piimakoguse eest. Aga tulevikus?
- Tänase aretustööga peame mõtlema vähemalt 10 aastat ette. Isegi - milline lehm on tulutoov 5, 10, 25 aasta pärast

MIDA TEHA?

- Kõigepealt peab loomaomanik paika panema oma plaani:
 - milline lehm annab suurimat tulu?
 - kas vajalik on vaid piima kg?
 - või vajab hoopis udar parandamist?
 - või on jalgadel miskit viga?
 - või koguni suurust napib?
 - või???

- Peale seda saab teha sisulist tööd – jälgides eri pullide geneetilisi AV
- Ei tohi unustada, et aretus on pikk protsess, seetõttu ei saa keskenduda vaid ühele aastale ja ühe tunnuse parandamisele (n. piima parandamisele), samuti hetke emotsioonile.
- Paaridevaliku programm farmeri valikute lihtsustamiseks hädavajalik

TULEVIKU EHF LEHMA MUDEL:

- Stabiilne ja kõrge piimatoodang
- suur lehm (rk mitte üle 150 cm)
- Piimatüüpne
- Hästi tiinestuv
- Poegimisprobleemideta
- EPI 26 k
- Jätkuvalt tugev udar

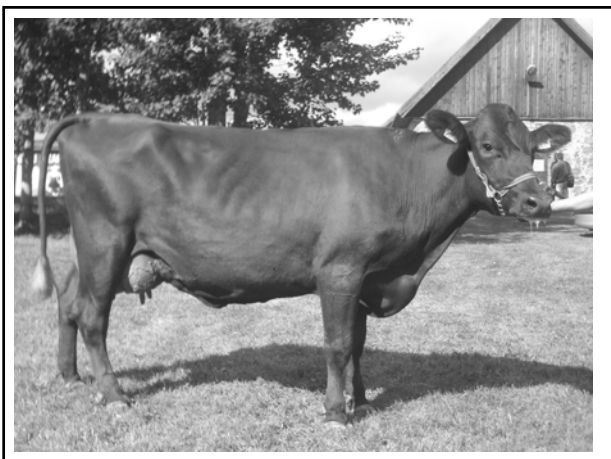


TULEVIKU EPK LEHM:

- **ARETUSKOMPONENDID:**
- keeruline, kuna kasutusel paljude maade geneetikat
- peab valima kaks – kolm põhilist
- magistritöö peaks tooma parimad välja
- täna on selge, et ilma RH ja AP kasutamiseta hakkama ei saa
- küsimus on skandinaavia punase kasutamises – sealt tuleb piim, aga muu???

TULEVIKU EPK LEHMA MUDEL:

- suur lehm – 145 - 150 cm
- sügava ja laia rinnaga
- stabiilne piimatoodang
- hea udaraga, rõhuasetus
- udara põhja kõrgusel ja nisade asetusel
- ka eesudara kinnitus, keskside ja tagaudara kõrgus on tähtsad
- tugevad jalad
- eriti tagajalg külgsuunas
- Senisest ühtlasem loom nii suuruselt kui ka kõrguselt
- Probleemivaba loom (tervis, iseloom jne.)
- Kuu karjas püsiv loom
- Võimalik saavutada Euroopa punaste tõugude organisatsioonidega koostööd tehes



KOKKUVÕTTEKS:

- Ei ole olemas halbu tõuge, on vaid halvad
- Vajalik väga hea koostöö ETKÜ – JKK – loomaomanik
- Iga loomaomanik peab paika panema oma prioriteedid konkreetse tõu piires
- Kasutades ristamist, halvame Eesti tõuaretustöö pikaks ajaks
- Eesti tõud on täna küllaltki head, kuid kahjuks nende geneetiline potentsiaal ei ole veel igal pool avaldunud (söötmine, pidamine, tööjõud, koolitus jne.)

JÄTKUVAT KOOSTÖÖD!

