



Jõudluskontrolli Keskus
Estonian Animal Recording Centre

Seemenduspullide mõjust udaratervisele

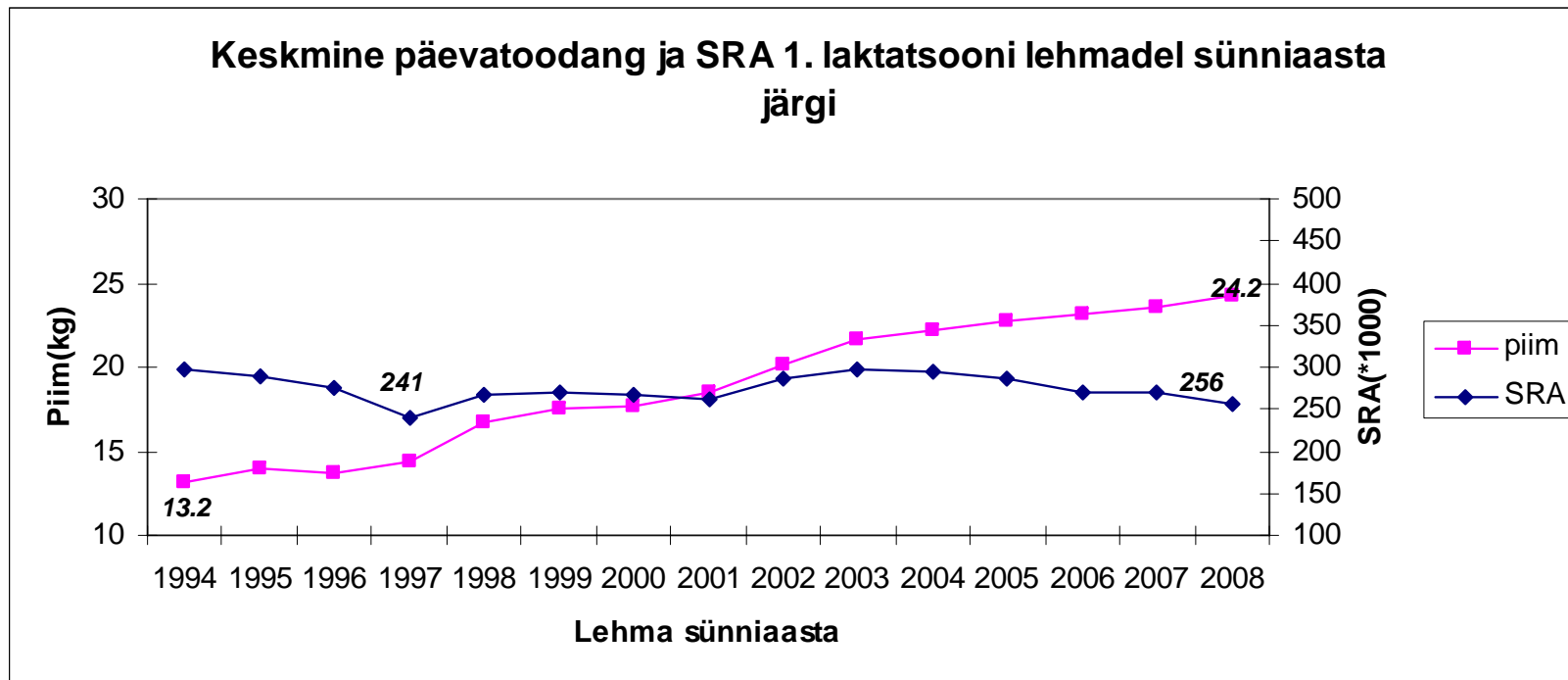
Mart Uba
Biomeetria sektor

Tänaſed teemad

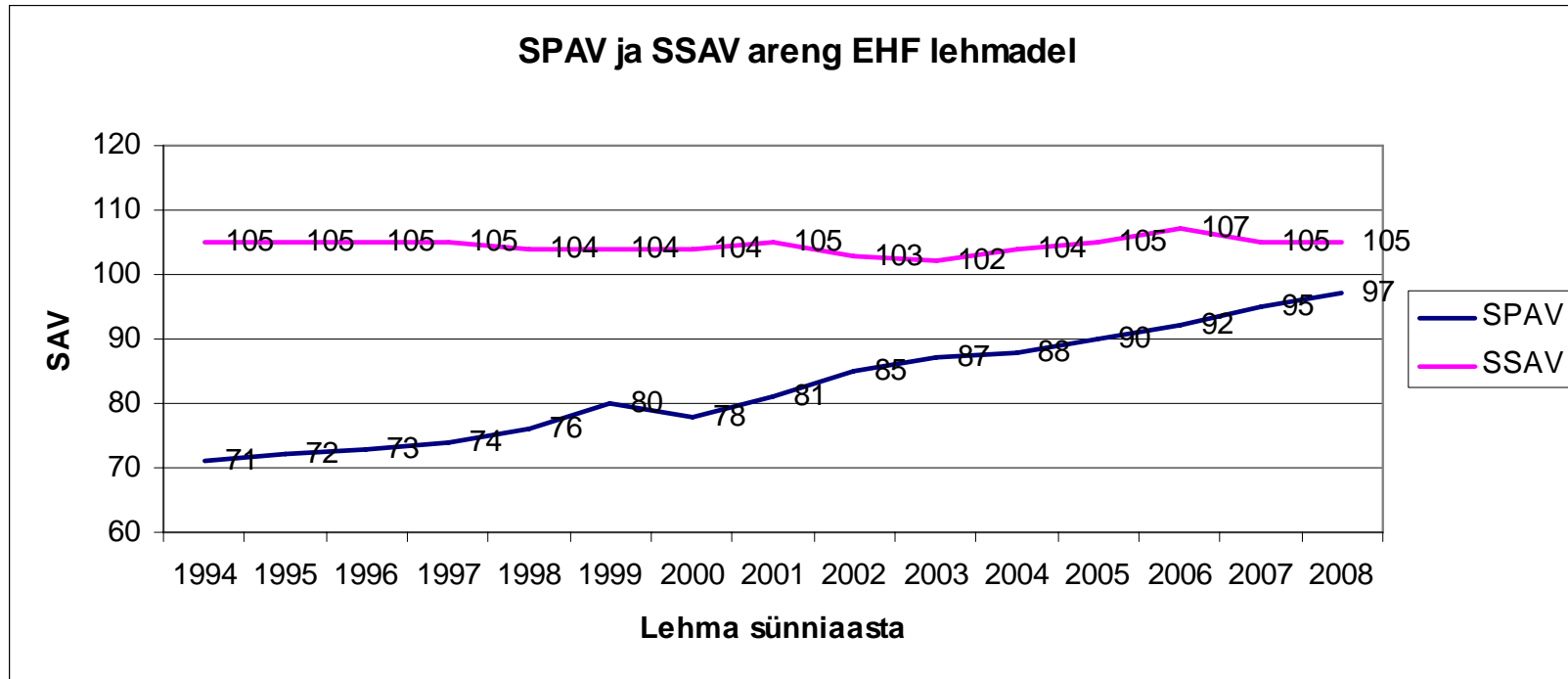
- Ülevaade olukorrast
- Seemenduspulli mõju SRA tasemele
- Seemenduspulli valimine



Kontrollpäeva keskmine piim ja SRA

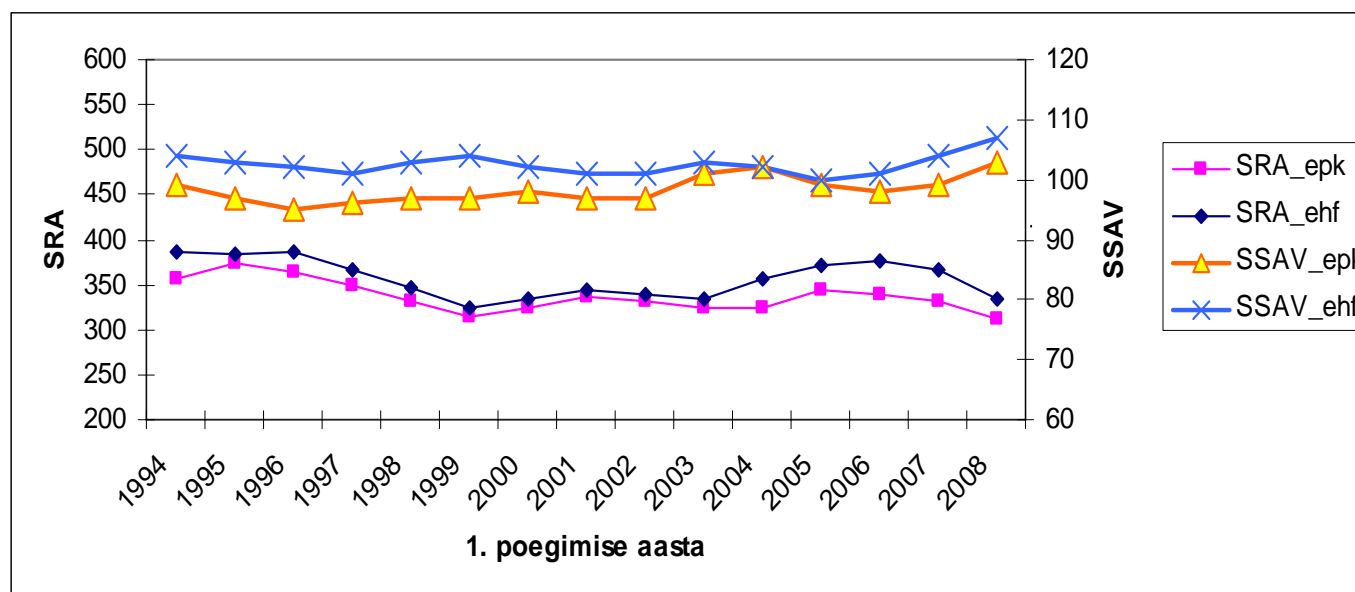


EHF lehmade SPAV ja SSAV



Pullide SSAV ja tütarde SRA

Keskmine SRA lehmadel kuni kolme laktatsiooni andmetel 1. poegimise aasta järgi ja nende isade kaalutud keskmine SSAV



Pullide mõju SRA tasemele

Lehma isadel SSAV > 110

LNR	DAUS	HERDS	SIRES	SRA_PK	SRA_K	s500_ %	s1000_ %
1	75990	2140	204	228	267	9	5
2	56065	1935	202	294	351	13	7
3	37437	1735	194	340	423	16	8

Lehma isadel SSAV < 90

LNR	DAUS	HERDS	SIRES	SRA_PK	SRA_K	s500_ %	s1000_ %
1	37373	1765	154	348	296	15	8
2	26898	1574	154	463	386	23	12
3	18152	1379	148	546	465	27	14



Pullide mõju piimatoodangu tasemele

Lehma isadel SSAV > 110

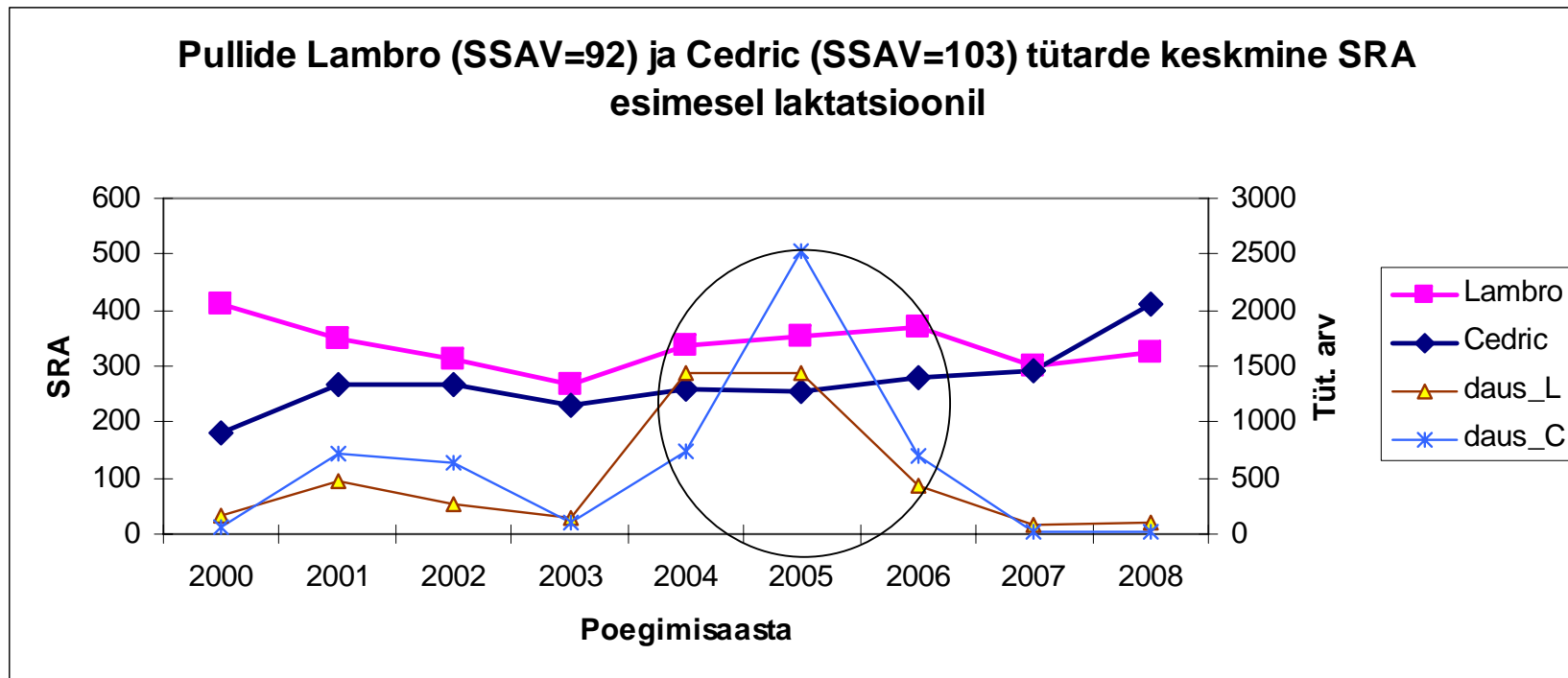
LNR	DAUS	HERDS	SIRES	PIIM_PK	PIIM_K	s500_%	s1000_%
1	75990	2140	204	21.3	22.6	9	5
2	56065	1935	202	24.0	25.6	13	7
3	37437	1735	194	23.9	25.5	16	8

Lehma isadel SSAV < 90

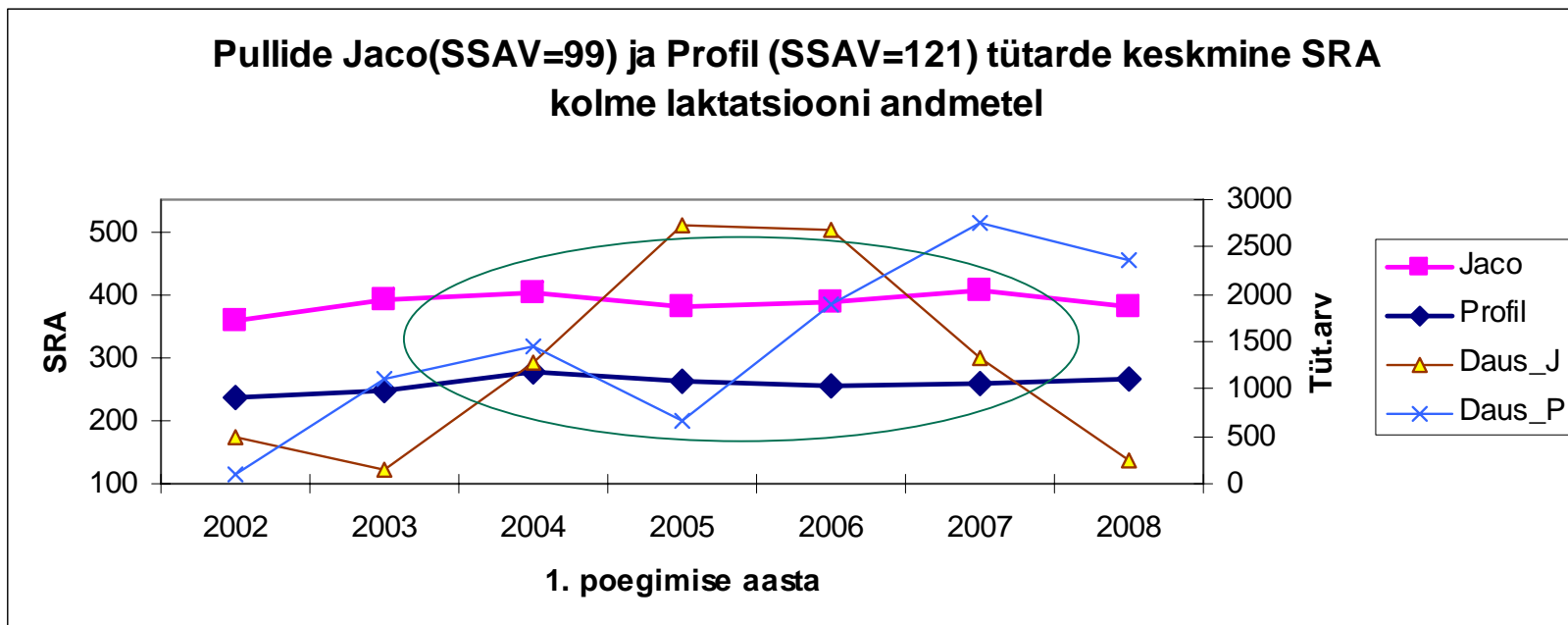
LNR	DAUS	HERDS	SIRES	PIIM_PK	PIIM_K	s500_%	s1000_%
1	37373	1765	154	19.1	21.8	15	8
2	26898	1574	154	21.7	24.7	23	12
3	18152	1379	148	22.5	25.0	27	14



Pullide Lambro ja Cedric võrdlus



Pullide Jaco ja Profil võrdlus



Pull	Tütarde arv	Karjade arv	SSAV	SPAV
Jaco	9940	816	99	105
Profil	12185	781	121	90

Pullide Jaco ja Profil võrdlus

Pull JACO

LNR	DAUS	HERDS	SRA_PK	SRA_K	s500_%	s1000_%	PIIM_PK	PIIM_K
1	9940	815	307	297	13	7	23.1	22.8
2	7739	749	388	382	18	10	26.4	26.2
3	5481	686	476	461	22	12	27.7	27.1

Pull PROFIL

LNR	DAUS	HERDS	SRA_PK	SRA_K	s500_%	s1000_%	PIIM_PK	PIIM_K
1	12244	782	208	269	8	4	23.2	23.5
2	9935	732	251	344	11	5	27.1	27.4
3	7174	681	297	415	14	6	28.0	28.5



Pullide Milkmaster ja Ramos võrdlus

Pull MILKMASTER: SSAV = 82, SPAV = 125

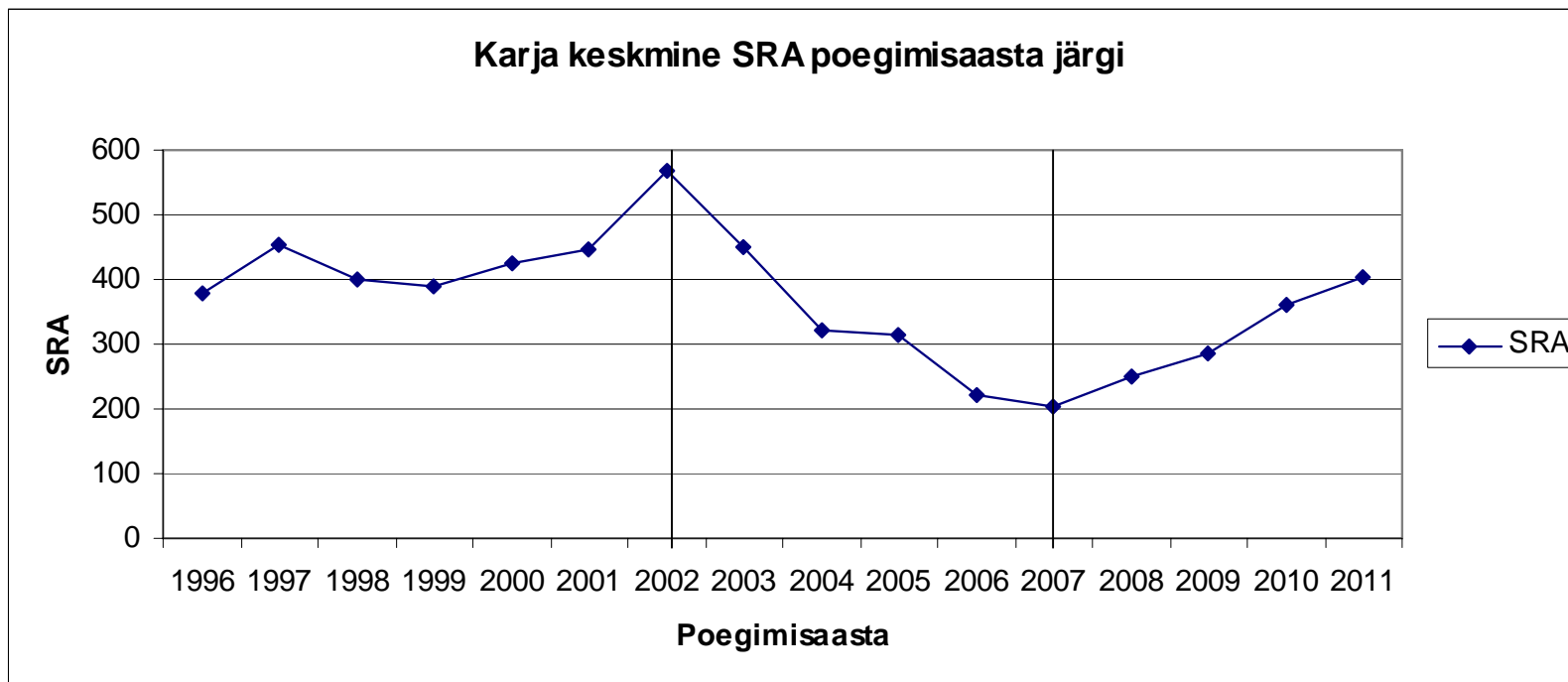
<u>LNR</u>	<u>DAUS</u>	<u>HERDS</u>	<u>PIIM_PK</u>	<u>PIIM_K</u>	<u>SRA_PK</u>	<u>SRA_K</u>	<u>s500_%</u>	<u>s1000_%</u>
1	57	10	33.1	30.1	444	279	17	10
2	35	8	32.9	32.7	720	385	30	18
3	17	4	33.7	33.3	704	448	31	16

Pull RAMOS: SSAV = 130, SPAV = 109

<u>LNR</u>	<u>DAUS</u>	<u>HERDS</u>	<u>PIIM_PK</u>	<u>PIIM_K</u>	<u>SRA_PK</u>	<u>SRA_K</u>	<u>s500_%</u>	<u>s1000_%</u>
1	769	71	27.9	27.9	173	239	7	4
2	625	68	31.7	31.3	182	303	9	4
3	376	61	34.0	32.5	237	389	12	6



SRA muutused karjas



Aretusväärtused

Aretustunnused juurutamise järjekorras

Lehma andmete alusel

- jõudlus
 - välimik
 - udara tervis
 - **sigivus**
 - **tootlik aeg**
 - **poegimine**
- } SKAV
- } LTI

Noorlooma andmete alusel

- **sünd**
 - **lüpsikarja jõudmine**
 - **sigivus**
- } NTI



Abivahendid karja taastootmiseks

Lehma taastootmise indeks LTI on loodud eesmärgiga väärtustada pulle, kelle kasutamine seemenduspullina suurendab elusalt sündinud vasikate arvu (praagitud) lehma kohta.

Tütardel on keskmisest:

- kergem poegimine ja vähem surnultsünde
- parem sigivus
- pikem tootlik aeg

Noorlooma taastootmise indeks NTI on loodud eesmärgiga väärtustada pulle, kelle kasutamine seemenduspullina suurendab õigeaegselt lüpsikarja jõudvate lehmikute arvu.

Järglastel on keskmisest:

- väiksem surnultsündide arv
- varasem suguküpsus ja parem tiinestumine
- väiksem praakimise oht noorloomana



Aretusühistu pakutavad pullid

Pakutavad EHF pullid

KOOD	SÜND	NIMI	TARV	SPAV	SSAV	SVAV	SKAV	NTI	LTI
25965	1994	PROFIL-ET	12185	90	121	105	100	127	120
26368	2003	RODEO-ET	136	116	119	111	121	114	113
26369	2003	CIRO	89	110	118	101	112	100	111
26155	2001	BELFAST	323	109	113	99	109	102	105
26150	2001	PROLAK	369	105	112	108	109	111	119
26534	2004	BOSTON	73	104	110	109	108	121	102
26351	2003	EMPIRE	139	105	106	109	107	102	112
26493	2004	OSVAR	91	112	101	98	106	106	106
26465	2004	WOUTER	78	105	100	109	105	104	111

Pakutavad EPK pullid

KOOD	SÜND	NIMI	TARV	SPAV	SSAV	SVAV	SKAV	NTI	LTI
10336	2002	AKSRA	163	116	122	92	118	115	107
10247	1998	BRUTO	2980	104	103	100	106	124	118
10381	2005	CENTER	123	106	103	104	109	119	114
10365	2004	CARMON	123	110	101	96	108	106	107
10359	2003	CARRO	112	117	100	109	117	113	113



Tänan!

www.jkkeskus.ee



Jõudluskontrolli Keskus

Estonian Animal Recording Centre

Kreutswaldi 48A
Tartu 50094, Estonia

Tel (+372) 738 7700

