



## Seemenduspullide mõjust udaratervisele

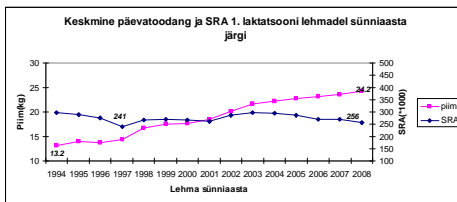
Mart Uba  
Biomeetria sektor

## Täna'sed teemad

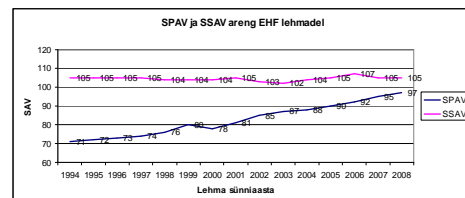
- Ülevaade olukorrast
- Seemenduspulli mõju SRA tasemele
- Seemenduspulli valimine



## Kontrollpäeva keskmine piim ja SRA

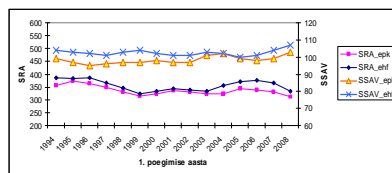


## EHF lehmade SPAV ja SSAV



## Pullide SSAV ja tütarde SRA

Keskmine SRA lehmadel kuni kolme laktatsiooni andmetel 1. poegimise aasta järgi ja nende isade kaalutud keskmine SSAV



## Pullide mõju SRA tasemele

### Lehma isadel SSAV > 110

| LNR | DAUS  | HERDS | SIRES | SRA PK | SRA K | §500 | % | §1000 | % |
|-----|-------|-------|-------|--------|-------|------|---|-------|---|
| 1   | 75990 | 2140  | 204   | 228    | 267   | 9    |   | 5     |   |
| 2   | 56065 | 1935  | 202   | 294    | 351   | 13   |   | 7     |   |
| 3   | 37437 | 1735  | 194   | 340    | 423   | 16   |   | 8     |   |

### Lehma isadel SSAV < 90

| LNR | DAUS  | HERDS | SIRES | SRA PK | SRA K | §500 | % | §1000 | % |
|-----|-------|-------|-------|--------|-------|------|---|-------|---|
| 1   | 37373 | 1765  | 154   | 348    | 296   | 15   |   | 8     |   |
| 2   | 26898 | 1574  | 154   | 463    | 386   | 23   |   | 12    |   |
| 3   | 18152 | 1379  | 148   | 546    | 465   | 27   |   | 14    |   |



## Pullide mõju piimatoodangu tasemele

Lehma isadel SSAV > 110

| LNR | DAUS  | HERDS | SIRES | PIIM_PK | PIIM_K | s500 % | s1000 % |
|-----|-------|-------|-------|---------|--------|--------|---------|
| 1   | 75990 | 2140  | 204   | 21.3    | 22.6   | 9      | 5       |
| 2   | 56065 | 1935  | 202   | 24.0    | 25.6   | 13     | 7       |
| 3   | 37437 | 1735  | 194   | 23.9    | 25.5   | 16     | 8       |

Lehma isadel SSAV < 90

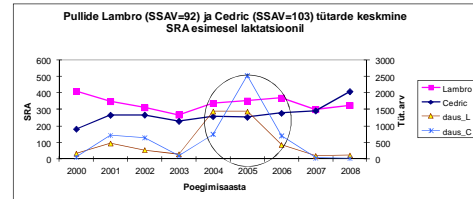
| LNR | DAUS  | HERDS | SIRES | PIIM_PK | PIIM_K | s500 % | s1000 % |
|-----|-------|-------|-------|---------|--------|--------|---------|
| 1   | 37373 | 1765  | 154   | 19.1    | 21.8   | 15     | 8       |
| 2   | 26898 | 1574  | 154   | 21.7    | 24.7   | 23     | 12      |
| 3   | 18152 | 1379  | 148   | 22.5    | 25.0   | 27     | 14      |



www.jkkeskus.ee

Koolitus "Udar 2012" Pärnus, 29. märtsil 2012

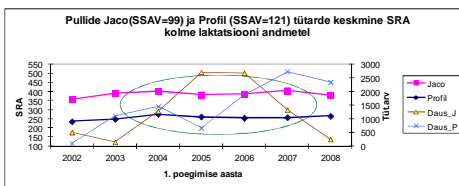
## Pullide Lambro ja Cedric võrdlus



www.jkkeskus.ee

Koolitus "Udar 2012" Pärnus, 29. märtsil 2012

## Pullide Jaco ja Profil võrdlus



| Pull   | Tütarde arv | Karjade arv | SSAV | SPAV |
|--------|-------------|-------------|------|------|
| Jaco   | 9940        | 816         | 99   | 105  |
| Profil | 12185       | 781         | 121  | 90   |



www.jkkeskus.ee

Koolitus "Udar 2012" Pärnus, 29. märtsil 2012

## Pullide Jaco ja Profil võrdlus

Pull JACO

| LNR | DAUS | HERDS | SRA_PK | SRA_K | s500 % | s1000 % | PIIM_PK | PIIM_K |
|-----|------|-------|--------|-------|--------|---------|---------|--------|
| 1   | 9940 | 815   | 307    | 297   | 12     | 7       | 23.1    | 22.8   |
| 2   | 7739 | 749   | 388    | 382   | 18     | 10      | 26.4    | 26.2   |
| 3   | 5481 | 686   | 476    | 461   | 22     | 12      | 27.7    | 27.1   |

Pull PROFIL

| LNR | DAUS  | HERDS | SRA_PK | SRA_K | s500 % | s1000 % | PIIM_PK | PIIM_K |
|-----|-------|-------|--------|-------|--------|---------|---------|--------|
| 1   | 12244 | 782   | 208    | 269   | 9      | 4       | 23.2    | 23.5   |
| 2   | 9935  | 732   | 251    | 344   | 11     | 5       | 27.1    | 27.4   |
| 3   | 7174  | 681   | 297    | 415   | 14     | 6       | 28.0    | 28.5   |



www.jkkeskus.ee

Koolitus "Udar 2012" Pärnus, 29. märtsil 2012

## Pullide Milkmaster ja Ramos võrdlus

Pull MILKMASTER: SSAV = 82, SPAV = 125

| LNR | DAUS | HERDS | PIIM_PK | PIIM_K | SRA_PK | SRA_K | s500 % | s1000 % |
|-----|------|-------|---------|--------|--------|-------|--------|---------|
| 1   | 57   | 10    | 33.1    | 30.1   | 444    | 279   | 17     | 10      |
| 2   | 35   | 8     | 32.9    | 32.7   | 720    | 385   | 30     | 18      |
| 3   | 17   | 4     | 33.7    | 33.3   | 704    | 448   | 31     | 16      |

Pull RAMOS: SSAV = 130, SPAV = 109

| LNR | DAUS | HERDS | PIIM_PK | PIIM_K | SRA_PK | SRA_K | s500 % | s1000 % |
|-----|------|-------|---------|--------|--------|-------|--------|---------|
| 1   | 769  | 71    | 27.9    | 27.9   | 173    | 239   | 7      | 4       |
| 2   | 625  | 68    | 31.7    | 31.3   | 182    | 303   | 9      | 4       |
| 3   | 376  | 61    | 34.0    | 32.5   | 237    | 389   | 12     | 6       |



www.jkkeskus.ee

Koolitus "Udar 2012" Pärnus, 29. märtsil 2012

## SRA muutused karjas



www.jkkeskus.ee

Koolitus "Udar 2012" Pärnus, 29. märtsil 2012

## Aretusväärtused

Aretustunnused juurutamise järjekorras  
Lehma andmete alusel

- jõudlus
  - välimik
  - udara tervis
- } SKAV
- sigivus
  - tootlik aeg
  - poegimine
- } LTI

Noorloomade andmete alusel

- süünd
  - lüpsikarja jõudmine
  - sigivus
- } NTI



www.jkkeskus.ee

Koolitus "Udar 2012" Pärnus, 29. märtsil 2012

## Abivahendid karja taastootmiseks

**Lehma taastootmise indeks LTI** on loodud eesmärgiga väärtustada pulle, kelle kasutamine seemenduspullina suurendab elusalt sündinud vasikate arvu (praagitud) lehma kohta.

Tütardel on keskmisest:

- kergem poegimine ja vähem surnutsünde
- parem sigivus
- pikem tootlik aeg

**Noorloomade taastootmise indeks NTI** on loodud eesmärgiga väärtustada pulle, kelle kasutamine seemenduspullina suurendab õigeaegselt lüpsikarja jõudvate lehmikute arvu.

Järglastel on keskmisest:

- väiksem surnutsündide arv
- varasem suguküpsus ja parem tiinestumine
- väiksem praakimise oht noorloomana



www.jkkeskus.ee

Koolitus "Udar 2012" Pärnus, 29. märtsil 2012

## Aretusühistu pakutavad pullid

Pakutavad EHF pullid

| KOOD  | SÜND | NIMI      | TARV  | SPAV | SSAV | SVAV | SKAV | NTI | LTI |
|-------|------|-----------|-------|------|------|------|------|-----|-----|
| 25965 | 1994 | PROFIL-ET | 12185 | 90   | 121  | 105  | 100  | 127 | 120 |
| 26368 | 2003 | RODEO-ET  | 136   | 116  | 119  | 111  | 121  | 114 | 113 |
| 26369 | 2003 | CIRO      | 89    | 110  | 118  | 101  | 112  | 100 | 111 |
| 26155 | 2001 | BELFAST   | 323   | 109  | 113  | 99   | 109  | 102 | 105 |
| 26150 | 2001 | FROLAK    | 369   | 105  | 112  | 108  | 109  | 111 | 119 |
| 26574 | 2004 | BOSTON    | 72    | 104  | 110  | 109  | 108  | 121 | 102 |
| 26351 | 2003 | EMPIRE    | 139   | 105  | 106  | 109  | 107  | 102 | 112 |
| 26493 | 2004 | OSVAR     | 91    | 112  | 101  | 98   | 106  | 106 | 106 |
| 26465 | 2004 | WOUTER    | 78    | 105  | 100  | 109  | 105  | 104 | 111 |

Pakutavad EPK pullid

| KOOD  | SÜND | NIMI   | TARV | SPAV | SSAV | SVAV | SKAV | NTI | LTI |
|-------|------|--------|------|------|------|------|------|-----|-----|
| 10336 | 2002 | ARMA   | 163  | 116  | 122  | 92   | 118  | 115 | 107 |
| 10247 | 1998 | BRUTO  | 2980 | 104  | 103  | 100  | 106  | 124 | 118 |
| 10381 | 2005 | CENTER | 123  | 106  | 103  | 104  | 109  | 119 | 114 |
| 10365 | 2004 | CARMON | 123  | 110  | 101  | 96   | 108  | 106 | 107 |
| 10359 | 2003 | CABRO  | 112  | 117  | 100  | 109  | 117  | 113 | 113 |



www.jkkeskus.ee

Koolitus "Udar 2012" Pärnus, 29. märtsil 2012

Tänan!



Jõudluskontrolli Keskus

Estonian Animal Recording Centre

Kreutzwaldi 48A  
Tartu 50094, Estonia

Tel (+372) 738 7700

