

Udaratervist mõjutavad tegevused karjas

05.Märts 2014

Marika Oeselg
Loomakasvatuskonsulent
marika.oeselg@gmail.com

Milline pilt sulle farmis avaneb ?

Kas see?



või hoopis see?



- Kuiv ja mugav ase mõjutab positiivselt :
- piimatoodangut
- somaatiliste rakkude arvu
- vähem kliinilisi mastiite
- lisaks vähem jalahaigusi
 - vaheta välja kulunud matid
 - taga käiguradade hea puhtus
 - lisa piisavalt allapanu
 - tõmba asemelt sõnnikut



Milleks puhas lehm ja udar ?

- Lüps võib mõjutada nisa seisundit, mis suurendab mastiidiriski, üheks teguriks on
- oht keskkondlike bakterite sissepääsuks otse läbi avatud nisakanali (näiteks *E.coli*)
- Keskkonnast pärinevad bakterid tulevad kõige tõenäolisemalt edasi otse läbi kanali, kui see ei ole täielikult suletud (Lacy-Hulbert ja Hillerton, 1995).



- Taga lehmade seismine vähemalt 40-60 min pärast lüpsi
Korralda seisuaega pärast lüpsi:
 - pakkudes värsket sööta
 - lükka tihti sööta ette kogu päeva
- Jälgi, miks osad lehmad veedavad pärast lüpsmist liiga kaua aega seistes

(CBMRN Conference november 10.2010)



- Hea töökorraldus loomade puhtuse tagamisel on tänuväärne tegevus
- Piisavas koguses allapanu ei ole RAISKAMINE

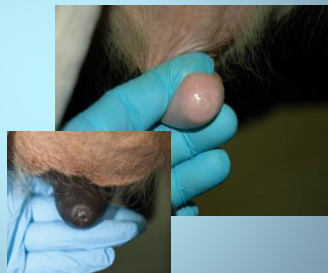


Millest sulle räägivad nidad?

Pärast lüpsi soovid näha normaalset nisa kuju



ja nisaava

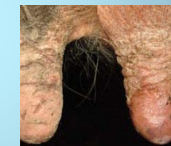


Kuid, kahjuks esineb ka selliseid:

Haavad ja kriimustused ning kui lehm astub nisadele



Pikaajaline kokkupuude mudaga, tuul ja vihm, ebaõige nisa desoaine või selle vale segamine



Kiire sekkumine annab hea tulemuse

Kuid mida teha nende probleemidega ?

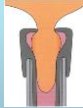
Infektsiooniga kahjustused



1 sinakad 2 punased 3 ringid

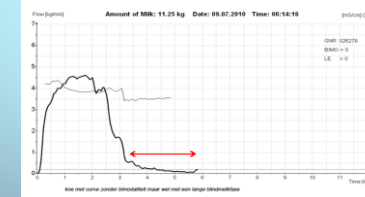
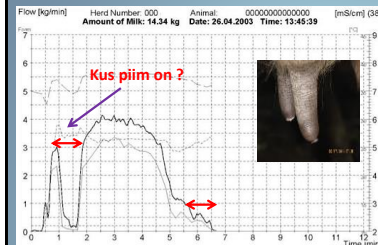


1 nisaotsa kahjustus
2 kuhu kadus „nisa värvi“



- Üldine järeldus on see, et tervel nisal on hea füsioloogiline tasakaal masinlüksil säilitada esmane kaitsemehhanism mastiiditekitajatele.
- Suurenev infektsioonirisk on seotud ühe või mitme teguriga
- Nisa muutusi tuleb kasutada varajase hoiatamise signaalina
- Kasutada regulaarset nisade vaatlust

- Vaakum ja pulsatsiooni omaduste kombineerimine on kriitiline ja mõjutavad nisa
- Õige ja asjakohane pulsatsioon masseerib nisa õrnalt ja ühtlaselt
- Kui pulsatsioon ei tööta korralikult siis nidad muutuvad
- Nisakumm peab alati olema „värsk“ ja ühilduma hülsiga



Lüpsmine madalal piimavoolul

Meetmed: Kontrollida lüpsisüsteem ja tuvastada süsteemis vead. Eemalda nisakannud kui lehm on lõppenud piimavool

Kasuta asjatundliku abi süsteemi kontrollimiseks, seadistamiseks ja lüpsirutiini kohandamiseks.

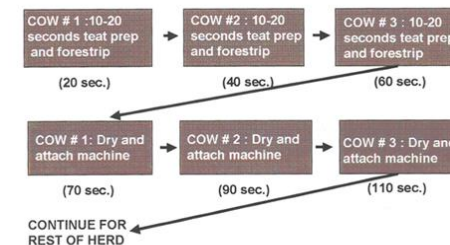
Lüpsmine 3 ja 3,.....korda

- On palju tõendeid miks see parem on
- On tõendeid, et olukord võib ka halvem olla:
 - kahjustused suurenenud puhastamisest, kuivatamisest
 - suurem kokkupuude nakkuslike haigustekitajatega
 - suurem oht kokku puutuda lüpsiseadmest tulenevate häiretega
 - suurenenud riskid halvast lüpsirutiinist

- Nisa taastumine võtab kauem aega kui eeldatav 45 minutit, ettevaatus on vajalik, kui suureneb lüpsisagedus.
- Muutunud nisa proportsioonid, nisa taastumise seisukohast võtab rohkem kui 5 tundi. (Bramley jt., 1992; Zecconi jt., 1992, Hamann jt., 1993; Rasmussen, 1993; Hamann ja Mein 1996; Gleeson jt. 2002)
- Lüpsmine lühemate intervallidega võib põhjustada mittetäielikku nisade taastumist (Hamann ja Osteras, 1994).

Lüpsirutiin

Diagram of a standardized milking routine with optimum prep time and prep lag time



Allikas: Abbotsford Veterinary Clinic ,2006

Hea udaratervis ei tule kaugelt ja kõrgelt, otsi see üles oma farmis koos meeskonnaga.



Täna kuulamast !