

Seemenduspullide mõjust udatatervisele

Mart Uba
Biomeetria sektor

Tänased teemad

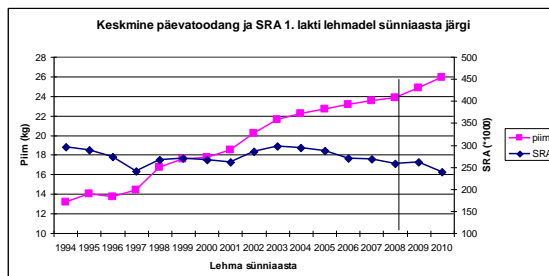
- Ülevaade olukorrast
- Seemenduspulli mõju SRA tasemele
- Seemenduspulli valimine



www.jkkeskus.ee

6. märts 2014, Nelijärve

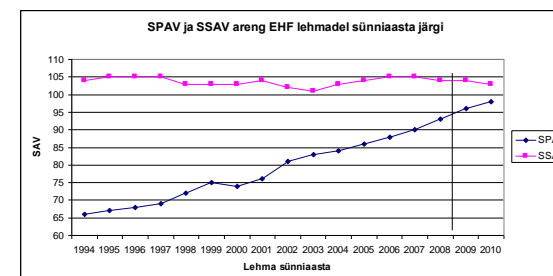
Kontrollpäeva keskmine piim ja SRA



www.jkkeskus.ee

6. märts 2014, Nelijärve

EHF lehmade SPAV ja SSAV

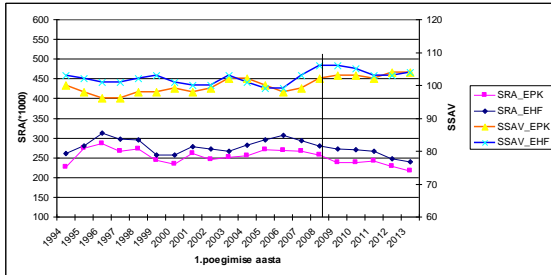


www.jkkeskus.ee

6. märts 2014, Nelijärve

Pullide SRAV ja tütarde SRA

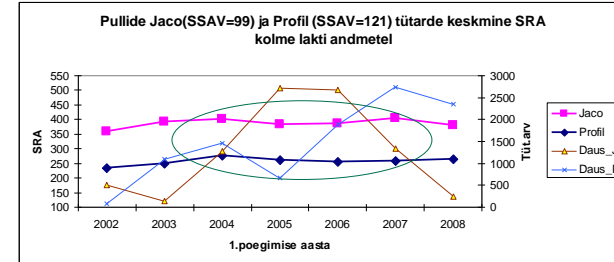
Keskmine SRA lehmadel 1. laktatsiooni andmetel 1. poegimise aasta järgi ja nende isade kaalutud keskmine SSAV



www.jkkeskus.ee

6. märts 2014, Nelijärve

Pullide Jaco ja Profil võrdlus



Pull	Tütarde arv	Karjade arv	SSAV	SPAV
Jaco	9940	816	99	105
Profil	12185	781	121	90



www.jkkeskus.ee

6. märts 2014, Nelijärve

Pullide Jaco ja Profil võrdlus

Pull JACO: 2013.a SSAV = 98, SPAV = 102

Lakti number	Tüt. arv	Karj. arv	KLL arv	Kl. piim tütardel	Kl. piim karjas	Kl. sra tütardel	Kl. sra karjas	s500 %	s1000 %
1	9941	815	100498	23.1	22.8	307	297	13	7
2	7740	750	75652	26.4	26.2	388	382	18	10
3	5482	686	52060	27.7	27.1	476	461	22	12

Pull PROFIL: 2013.a SSAV = 120, SPAV = 86

Lakti number	Tüt. arv	Karj. arv	KLL arv	Kl. piim tütardel	Kl. piim karjas	Kl. sra tütardel	Kl. sra karjas	s500 %	s1000 %
1	12530	786	125807	23.1	23.4	208	269	8	4
2	10246	738	97843	27.0	27.4	251	346	11	5
3	7716	696	71096	27.9	28.6	303	421	14	7



www.jkkeskus.ee

6. märts 2014, Nelijärve

Pullide Welton ja Rodeo võrdlus

Pull Welton: 2009.a SSAV= 100, SPAV= 107
1013.a SSAV= 86, SPAV= 89

Lakti number	Tüt. arv	Karj. arv	KLL arv	Kl. piim tütardel	Kl. piim karjas	Kl. sra tütardel	Kl. sra karjas	s500 %	s1000 %
1	2045	180	16553	24.2	25.5	288	242	12	7
2	400	72	1557	32.5	31.0	359	287	16	9

Pull Rodeo: 2009.a SSAV= 119, SPAV= 122
2013.a SSAV= 121, SPAV= 114

Lakti number	Tüt. arv	Karj. arv	KLL arv	Kl. piim tütardel	Kl. piim karjas	Kl. sra tütardel	Kl. sra karjas	s500 %	s1000 %
1	2486	185	17996	29.2	27.8	159	227	6	3
2	364	57	1577	34.7	31.6	242	346	10	5



www.jkkeskus.ee

6. märts 2014, Nelijärve

Pullide mõju SRA tasemele

2008.a aretusväärtuse saanud pullide 2011.a alustanud uute tütarde kuni kolme laktatsiooni keskmine kontrollpäeva piim ja SRA pullide udaratervise aretusväärtuse taseme järgi

(pulli tütarde arv 2008.a <=200, tütarde koguarv >300)

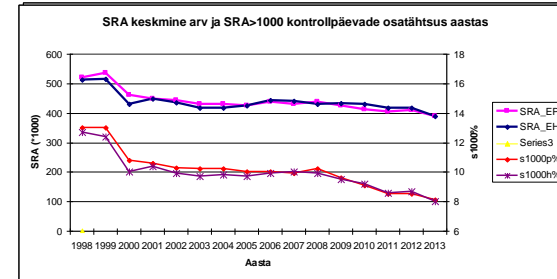
SSAV	Pullide arv	Tütarde arv	Karjade arv	KLL-de arv	KLL piim	KLL SRA
< 100	4	1326	240	23382	25.9	358
>100	14	4786	425	75018	26.2	252



www.jkkeskus.ee

6. märts 2014, Nelijärve

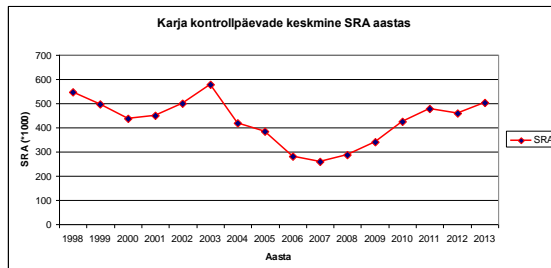
SRA muutused Eestis



www.jkkeskus.ee

6. märts 2014, Nelijärve

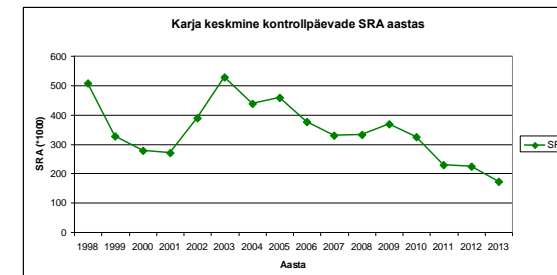
SRA muutused karjas



www.jkkeskus.ee

6. märts 2014, Nelijärve

SRA muutused karjas



www.jkkeskus.ee

6. märts 2014, Nelijärve

Aretusväärtused seemenduspulli valimiseks

Aretustunnused juurutamise järjekorras

Lehma andmete alusel

- jõudlus
 - välimik
 - udara tervis
- } SKAV
- sigivus
 - tootlik aeg
 - poegimine
- } LTI

Noorloomade andmete alusel

- sünd
 - lüpsikarja jõudmine
 - sigivus
- } NTI



www.jkkeskus.ee

6. märts 2014, Nelijärve

Abivahendid karja taastootmiseks

Lehma taastootmise indeks LTI on loodud eesmärgiga väärtustada pulle, kelle kasutamine seemenduspullina suurendab elusalt sündinud vasikate arvu (praagitud) lehma kohta.

Tütardel on keskmisest

- kergem poegimine ja vähem surnultsünde
- parem sigivus
- pikem tootlik aeg

Noorloomade taastootmise indeks NTI on loodud eesmärgiga väärtustada pulle, kelle kasutamine seemenduspullina suurendab õigeaegselt lüpsikarja jõudvate lehmikute arvu.

Järglastel on keskmisest

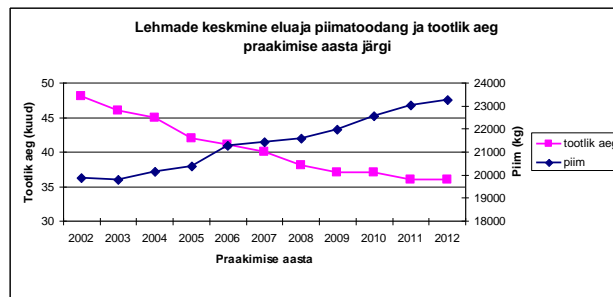
- vähem surnultsündide arv
- varasem suguküpsus ja parem tiinestumine
- vähem praakimise oht noorloomana



www.jkkeskus.ee

6. märts 2014, Nelijärve

Piimakarja senised arengud



www.jkkeskus.ee

6. märts 2014, Nelijärve

Aretusühistu pakutavad pullid

Pakutavate pullide arv:

kokku
EPK/PH 26/10
EHF 65

kui SSAV > 100

EPK/PH 13/2
EHF 39

kui kõik tunnused > 100

EPK/PH 1/1
EHF 12



www.jkkeskus.ee

6. märts 2014, Nelijärve

Aretusühistu pakutavad pullid

Pakutavad EHF pullid

KOOD	NIMI	SÜND	SKAV	SPAV	SVAV	SSAV	NTI	LTI
26369	CIRO	2003	120	112	106	124	120	116
62272	HORIZON	2004	116	109	106	119	102	
26870	RAMSAU	2007	116	103	119	117	113	
26454	PROMAN	2004	114	103	104	128	123	109
26773	WILMAR	2007	113	105	110	115	107	
26700	ROMAN	2006	112	104	110	114	110	113
26707	WALNUT	2005	110	102	117	107	111	
26602	BARSELONA	2004	109	109	106	101	102	116
26534	BOSTON	2004	109	103	103	116	133	105
26150	PROLAK	2001	108	103	106	109	110	119
26351	EMPIRE	2003	107	103	108	105	109	110
26465	WOOTER	2004	107	105	107	101	109	110

Pakutavad EPK / PH pullid

KOOD	NIMI	SÜND	SKAV	SPAV	SVAV	SSAV	NTI	LTI
26641	KIANO	2004	127	121	108	119	109	110
10392	ASCON	2006	123	119	109	111	115	102



www.jkkeskus.ee

6. märts 2014, Nelijärve

Tänan!

www.jkkeskus.ee



Jõudluskontrolli Keskus
Estonian Animal Recording Centre

Kreutzwaldi 48A
Tartu 50094, Estonia

Tel (+372) 738 7700

